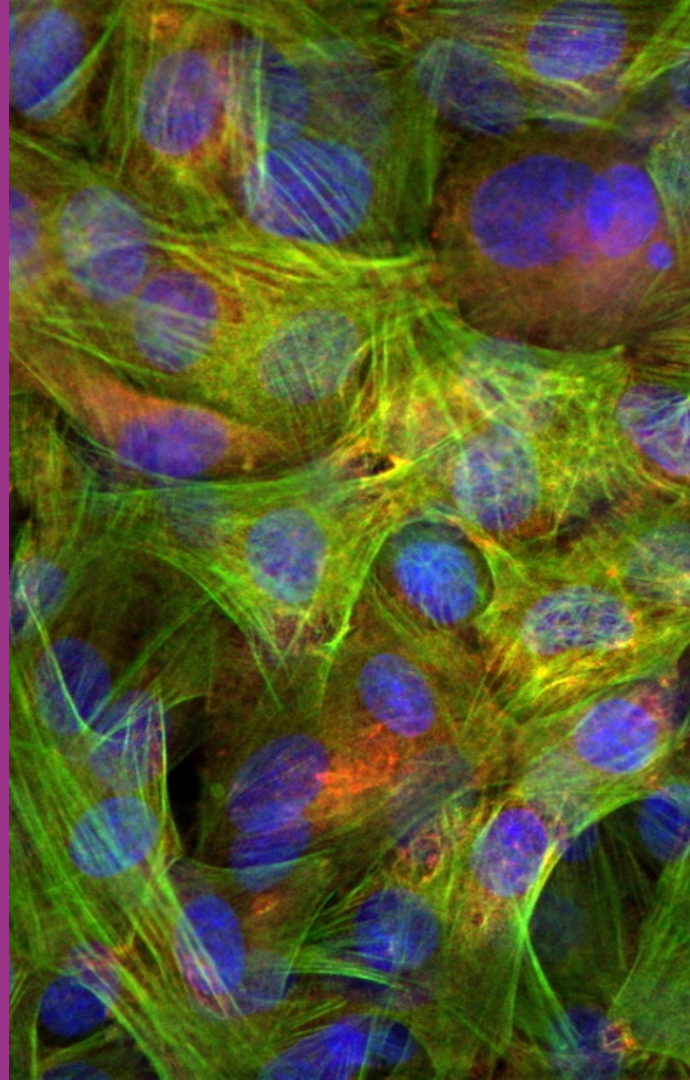


Responsible Research & Innovation @ VHIR

Curso UIMP 3 julio 2019

Núria Gavaldà





ETHICS



OPEN
ACCESS



GOVERNANCE



GENDER EQUALITY



PUBLIC
ENGAGEMENT



SCIENCE
EDUCATION

✓ Se ha elaborado un mapa de las acciones que se están realizando en el VHIR en el marco de los 6 pilares del RRI



ETHICS



OPEN
ACCESS



GOVERNANCE



GENDER EQUALITY



PUBLIC
ENGAGEMENT



SCIENCE
EDUCATION



ETHICS



OPEN
ACCESS

- ✓ Normativa Open Access
- ✓ Adhesión al repositorio Scientia y RecerCAT



GOVERNANCE



GENDER EQUALITY



PUBLIC
ENGAGEMENT



SCIENCE
EDUCATION



ETHICS



OPEN
ACCESS

- ✓ Normativa Open Access
- ✓ Adhesión al repositorio Scientia y RecerCAT



GOVERNANCE



GENDER EQUALITY

- ✓ Plan de igualdad de género
- ✓ Women in Science
- ✓ 'Women for Africa Foundation'



PUBLIC
ENGAGEMENT



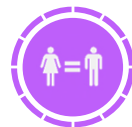
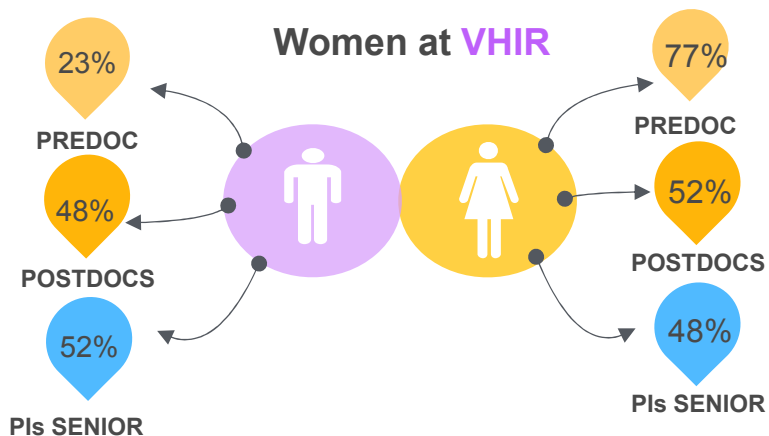
SCIENCE
EDUCATION



Human Resources

RRI-Women in Science

Women at VHIR



EQUALITY PLAN



HRS4R



PREDOC VS.
RG LEADER



LEADERSHIP IN
RESEARCH





ETHICS



OPEN
ACCESS

- ✓ Normativa Open Access
- ✓ Adhesión al repositorio Scientia y RecerCAT



GOVERNANCE



GENDER EQUALITY

- ✓ Plan de igualdad de género
- ✓ Women in Science
- ✓ 'Women for Africa Foundation'

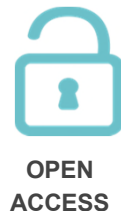


PUBLIC
ENGAGEMENT



SCIENCE
EDUCATION

- ✓ Actividades outreach
- ✓ Redes sociales
- ✓ Formación en narrativas de impacto
- ✓ Premio de impacto (ICS)



- ✓ Normativa Open Access
- ✓ Adhesión al repositorio Scientia y RecerCAT



GENDER EQUALITY

- ✓ Plan de igualdad de género
- ✓ Women in Science
- ✓ 'Women for Africa Foundation'



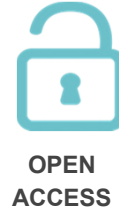
SCIENCE EDUCATION

- ✓ Actividades outreach
- ✓ Redes sociales
- ✓ Formación en narrativas de impacto
- ✓ Premio de impacto (ICS)



PUBLIC ENGAGEMENT

- ✓ Taller sobre participación del paciente en la investigación dentro del marco del grupo 'Som Recerca' conjuntamente con AQuAS #somrecerca



- ✓ Normativa Open Access
- ✓ Adhesión al repositorio Scientia y RecerCAT



- ✓ Plan de igualdad de género
- ✓ Women in Science
- ✓ 'Women for Africa Foundation'



- ✓ Actividades outreach
- ✓ Redes sociales
- ✓ Formación en narrativas de impacto
- ✓ Premio de impacto (ICS)

✓ Incorporación de Ms. Valentina Stramiello (European Patient Forum) al Comité Científico Externo

✓ Taller sobre participación del paciente en la investigación dentro del marco del grupo '**Som Recerca**' conjuntamente con AQuAS #somrecerca

✓ Estudio exploratorio del **impacto de la investigación en la práctica asistencial** realizada en Vall d'Hebron, conjuntamente con AQuAS (monográfico SARIS)



OPEN
ACCESS

- ✓ Normativa Open Access
- ✓ Adhesión al repositorio Scientia y RecerCAT



GENDER EQUALITY

- ✓ Plan de igualdad de género
- ✓ Women in Science
- ✓ 'Women for Africa Foundation'



SCIENCE
EDUCATION

- ✓ Actividades outreach
- ✓ Redes sociales
- ✓ Formación en narrativas de impacto
- ✓ Premio de impacto (ICS)



SISTEMA D'AVALUACIÓ DE LA RECERCA I INNOVACIÓ EN SALUT. SARIS



RESUM MONOGRÀFIC SARIS

núm. 5

SÈRIE SOBRE RECERCA QUE TRANSFORMA

Estudi exploratori de l'impacte de la recerca a l'Hospital Universitari Vall d'Hebron

Les polítiques científiques europees i dels països del nostre entorn prioritzen de manera creixent l'impacte demostrable de la recerca. Els estudis internacionals demostren que els hospitals que fan recerca tenen millors resultats assistencials. Conèixer de quina manera es produeix aquesta contribució pot ajudar a millorar l'organització, les capacitats i l'orientació estratègica cap a l'impacte. Aquest monogràfic aborda de manera exploratòria la capacitat que té la recerca que es fa a les dependències de l'Hospital Universitari Vall d'He-

bron (HUVH) de transcendir en millores assistencials i sanitàries en el propi hospital. S'han identificat disset casos com a bons exemples de recerca duta a terme en les dependències de l'HUVH que han portat a millores en la prevenció, en el diagnòstic i en el tractament de malalties. En molts casos no es pot parlar d'atribució directa, però sí de contribució de la recerca en la pràctica assistencial. Els 17 casos estudiats no conformen una llista exhaustiva sinó explotaria del que pot ser l'impacte global de la recerca en un hospital.

www.vhir.org

PUBLIC
ENGAGEMENT

✓ Estudio exploratorio del **impacto de la investigación en la práctica asistencial** realizada en Vall d'Hebron, conjuntamente con AQuAS (monográfico SARIS)



OPEN
ACCESS

- ✓ Normativa Open Access
- ✓ Adhesión al repositorio Scientia y RecerCAT

- ✓ Incorporación de Ms. Valentina Stramiello (European Patient Forum) al Comité Científico Externo



GENDER EQUALITY

- ✓ Plan de igualdad de género
- ✓ Women in Science
- ✓ 'Women for Africa Foundation'

- ✓ Taller sobre participación del paciente en la investigación dentro del marco del grupo '**Som Recerca**' conjuntamente con AQuAS #somrecerca



PUBLIC
ENGAGEMENT



SCIENCE
EDUCATION

- ✓ Actividades outreach
- ✓ Redes sociales
- ✓ Formación en narrativas de impacto
- ✓ Premio de impacto (ICS)

¡Muchas gracias!

nuria.gavalda@vhir.org



Estudio exploratorio del **impacto de la investigación en la asistencia sanitaria** realizada en Vall d'Hebron, conjuntamente con AQuAS. El trabajo se publicó como monográfico SARIS el 22 mayo 2019.



SISTEMA D'AVALUACIÓ DE LA RECERCA I INNOVACIÓ EN SALUT SARIS

PERIS 2016 2020

RESUM MONOGRÀFIC SARIS núm. 5
SÈRIE SOBRE RECERCA QUE TRANSFORMA

Estudi exploratori de l'impacte de la recerca a l'Hospital Universitari Vall d'Hebron

Les polítiques científiques europees i dels països del nostre entorn prioritzen de manera creixent l'impacte demostrable de la recerca. Els estudis internacionals demostren que els hospitals que fan recerca tenen millors resultats assistencials. Conèixer de quina manera es produeix aquesta contribució pot ajudar a millorar l'organització, les capacitats i l'orientació estratègica cap a l'impacte. Aquest monogràfic aborda de manera exploratòria la capacitat que té la recerca que es fa a les dependències de l'Hospital Universitari Vall d'Hebron (HUVH) de transcendir en millores assistencials i sanitàries en el propi hospital. S'han identificat disset casos com a bons exemples de recerca duta a terme en les dependències de l'HUVH que han portat a millores en la prevenció, en el diagnòstic i en el tractament de malalties. En molts casos no es pot parlar d'atribució directa, però sí de contribució de la recerca en la pràctica assistencial. Els 17 casos estudiats no conformen una llista exhaustiva sinó explotària del que pot ser l'impacte global de la recerca en un hospital.

- Medir las mejoras en prevención, diagnóstico y tratamiento

Estudi exploratori d'impacte en el HUVH

Objectius:

1. Identificar casos d'impacte
2. Identificar factors comuns facilitadors
3. Identificar maneres en que l'organització del VHIR pot promoure i ajudar a millorar l'impacte

Estudi exploratori, molt senzill -> en cap cas vol ser representatiu (prova pilot) ni aportar robustesa

Metodologia:

- Formulari enviat als 59 grups del recerca i entrevistes
- Selecció de 17 casos (2011-15):
 - Buscant varietat (no representativitat) de casos i no repetició dels mateixos grups
 - Casos d'impacte clar i real (no potencial)
 - Fonts verificables (en la mesura del possible)

Limitacions:

- Dificultat dels investigadors per anar més enllà dels resultats científics a l'hora d'explicar l'impacte
- Necessitat de formació sobre concepte d'impacte
- Limitacions metodològiques importants. Exploratori!

Resultats identificats:

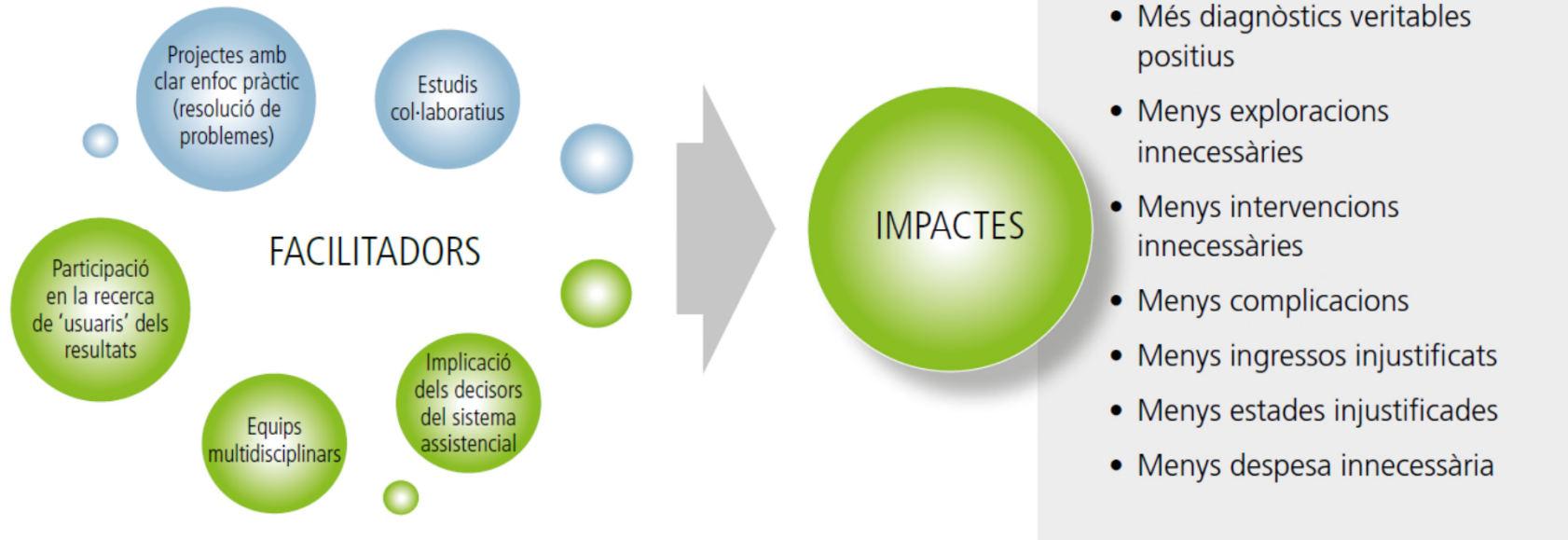
- Millores en la prevenció
- Millores en el diagnòstic
- Millores en el tractament

Classificació dels casos:

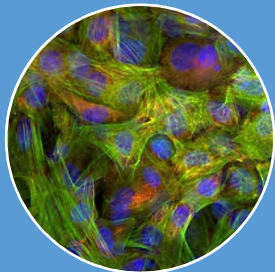
LLEGENDA

- El cas s'ha aplicat a l'HUVH.
- El cas s'ha aplicat en altres llocs o està en procés de ser aplicat.
- ⊗ El cas ha ajudat a identificar barreres.

Facilitadors identificats a l'estudi exploratori



Conclusions i recomanacions



Casos: exemples de recerca duta a terme en el si del sistema de Salut, per i amb el sistema



Aproximació "oberta" i "orientada" a la resolució de problemes de salut



L'HUVH compleix les condicions òptimes per ser motor de canvi cap a un sistema de recerca transformador i més orientat a l'impacte



Estudi exhaustiu → donar llum a més casos d'interès; donar a conèixer els factors facilitadors i identificar punts de millora

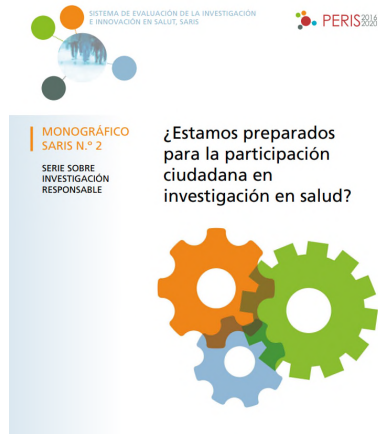


Accions orientades a l'estratègia i formacions específiques (científics, professionals i pacients)

Public Engagement



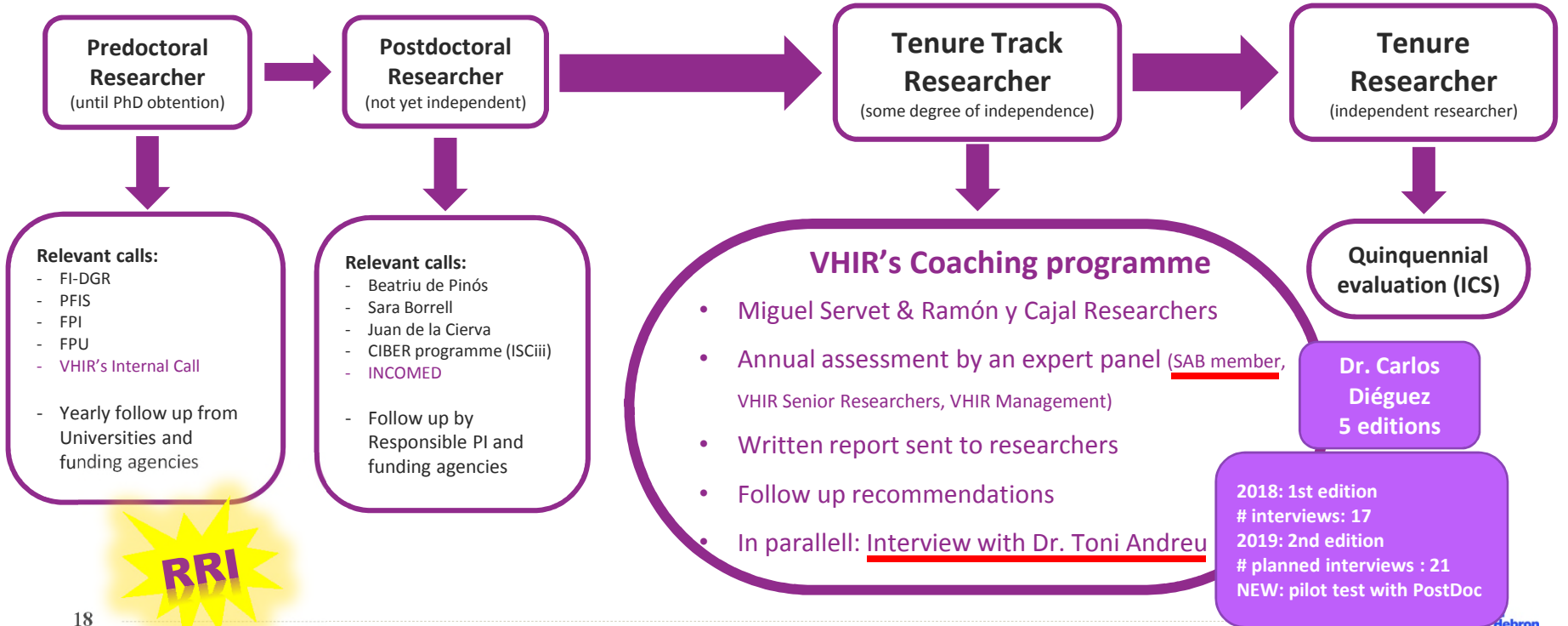
- ✓ Hemos participado en un estudio piloto de **participación ciudadana** liderado por AQuAS, publicado como monográfico SARIS en 2018.



- ✓ Taller sobre participación del paciente en la investigación dentro del marco del grupo **'Som Recerca'** conjuntamente con AQuAS



SCIENTIFIC CAREER AT VHIR





Human Resources Empodera Program

Training of key team management skills

What is our purpose?

- Training track directed to all VHIR PIs *
- **Basic leadership skills**
 - 1.- Skills to lead teams
 - 2.- Team management: team empowerment
 - 3.- Team management: communication (2 modules)
 - 4.- Leadership under pressure



WHO

Behavioural Healthcare consulting (successful experience)



Aimed at all PIs.
WHEN

PILOT

Start: January 2019 Completion: May 2019



HOW

Itinerary of **5 training sessions of 4 hours each** in a pilot group of maximum 20 pax

Five Goals List

- Achieve excellence in the management of research teams, according to the standards of the HRS4R.
- Provide our PIs of basic equipment management tools that will help them efficiently and successfully manage their personnel.
- Work on the generation of positive dynamics and contribute to the improvement of the working climate.
- Attract and retain talent.
- Extend the success of the "Empower" Program to the entire PIs group of the VHIR





Internationalisation Emparejados Program

Emparejados[®]

A program to support the job placement for partners of researchers, hired by Barcelona Global research center members, that wants to work in Barcelona.

1

Program's request from the research center

2

The program starts: participation in a project supported by a mentor and a talentist

3

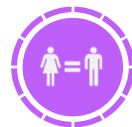
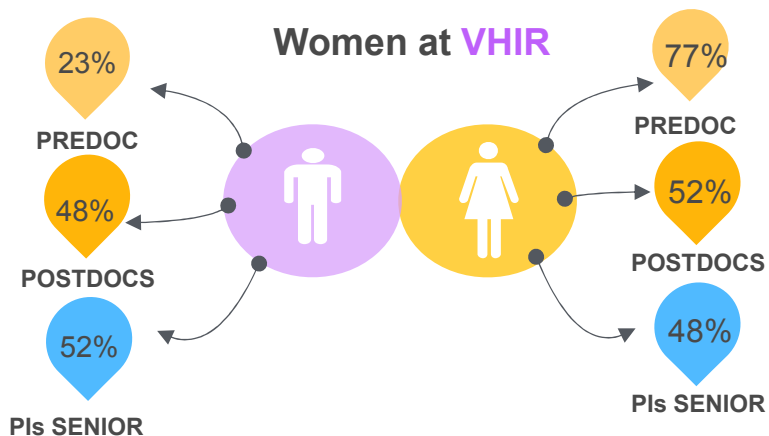
The program ends: job interviews





Human Resources RRI-Women in Science

Women at VHIR



EQUALITY PLAN



HRS4R



PREDOC VS.
RG LEADER

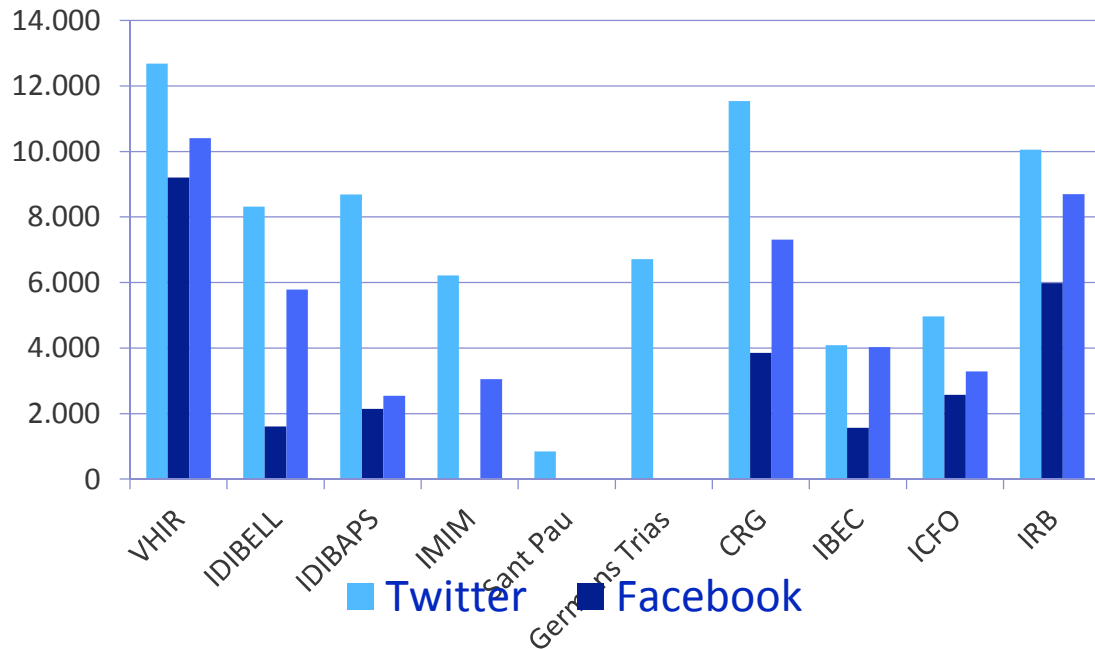


LEADERSHIP IN
RESEARCH



Communication

Social networks



+ 12,650 followers
2017: 9.443

(+27%)



+ 9,200 followers
2017: 8320

(+10%)



+ 10,400 followers
2017: 6577

(+42%)



+ 19,800 followers



+ 8,450 followers



+ 13,000 followers



+ 4,400 followers

