

# MoMo. Monitorización de la mortalidad diaria por todas las causas y atribuible a temperatura

## Situación a 01 de abril de 2026

El sistema de monitorización de la mortalidad diaria por todas las causas (MoMo) fue desarrollado en 2004, en el marco del «Plan de acciones preventivas contra los efectos de las temperaturas excesivas», coordinado por el Ministerio de Sanidad, para reducir el impacto sobre la salud de la población como consecuencia del exceso de temperatura. El objetivo de MoMo es identificar las desviaciones de mortalidad diaria observada con respecto a la esperada según las series históricas de mortalidad, y permite estimar de forma indirecta el impacto de cualquier evento de importancia en Salud Pública.

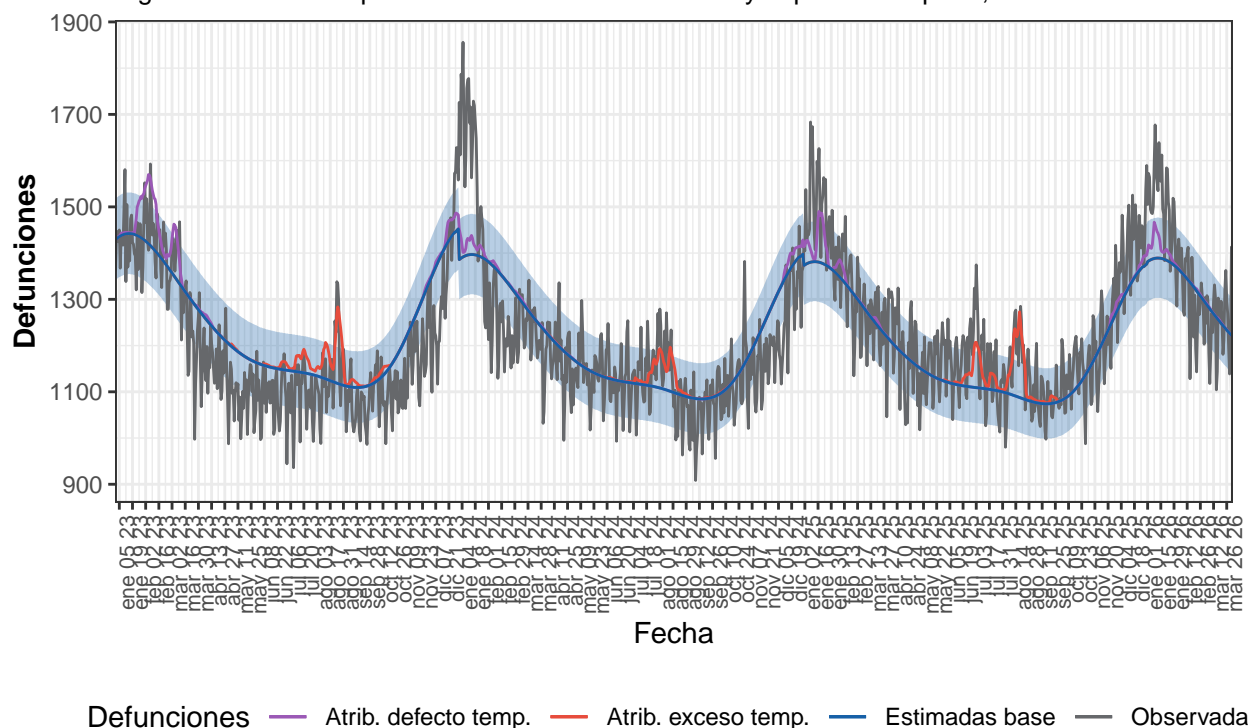
En este informe se muestran los principales resultados de MoMo desde el 01 de enero de 2023.

Los resultados más detallados, a niveles de desagregación más bajos, y la metodología empleada, pueden consultarse [aquí](#).

## Resultados a nivel nacional

Desde el 01 de enero de 2023 MoMo ha identificado a nivel nacional -2.279 exceso de defunciones por todas las causas y 18.317 defunciones atribuibles a temperatura. Los resultados se muestran a continuación.

Figura 1. Mortalidad por todas las causas observada y esperada. España, 2023–2026.



Defunciones observadas (gris) y defunciones estimadas base (azul), con el intervalo de confianza al 99% (banda azul), defunciones atribuibles a exceso de temperatura (rojo), defunciones atribuibles a defecto de temperatura (morado).

Tabla 1. Defunciones observadas, estimadas base, excesos por todas las causas y defunciones atribuibles a temperaturas. España, 2023-2026.

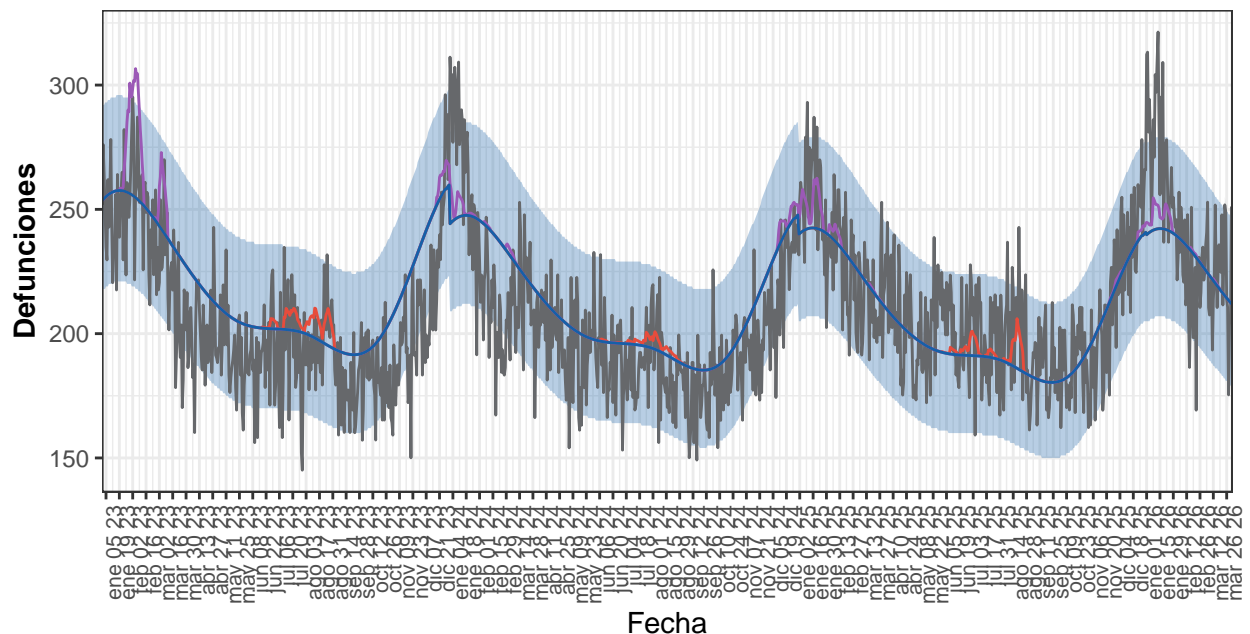
Año	Observadas	Estimadas base	Exceso por todas las causas	Atribuibles a temperatura
2023	437.671	453.562	-15.891	7.780
2024	438.135	442.054	-3.919	3.521
2025	449.860	435.579	14.281	6.039
2026-enero	46.950	42.900	4.050	877
2026-febrero	36.755	37.433	-678	50
2026-marzo	38.797	39.026	-229	50
2026-abril	1.327	1.220	107	0
2026-total	123.828	120.578	3.250	978

## Resultados por CCAA

### Andalucía

Desde el 01 de enero de 2023 MoMo ha identificado en Andalucía -5.251 exceso de defunciones por todas las causas y 2.722 defunciones atribuibles a temperatura. Los resultados se muestran a continuación.

Figura 2. Mortalidad por todas las causas observada y esperada. Andalucía, 2023–2026.



Defunciones — Atrib. defecto temp. — Atrib. exceso temp. — Estimadas base — Observadas

Defunciones observadas (gris) y defunciones estimadas base (azul), con el intervalo de confianza al 99% (banda azul), defunciones atribuibles a exceso de temperatura (rojo), defunciones atribuibles a defecto de temperatura (morado).

Año	Observadas	Estimadas base	Exceso por todas las causas	Atribuibles a temperatura
-----	------------	----------------	-----------------------------	---------------------------

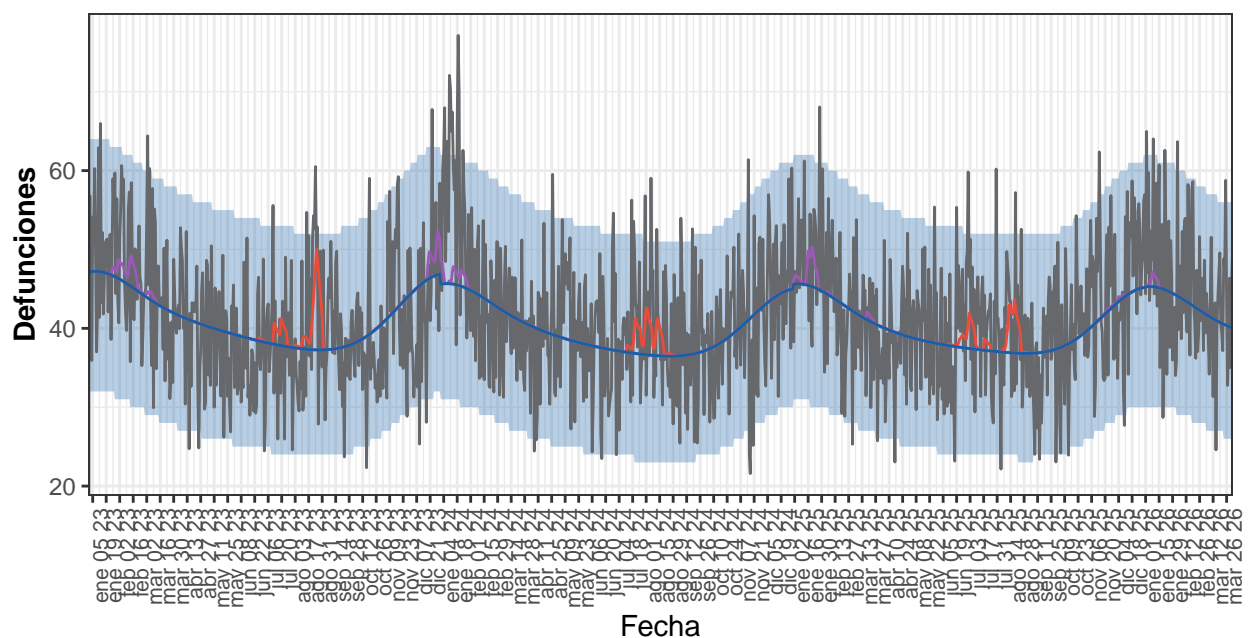
Tabla 2. Defunciones observadas, estimadas base, excesos por todas las causas y defunciones atribuibles a temperaturas. Andalucía, 2023-2026.

Año	Observadas	Estimadas base	Exceso por todas las causas	Atribuibles a temperatura
2023	75.274	79.888	-4.614	1.410
2024	74.097	77.218	-3.121	407
2025	76.625	75.011	1.614	708
2026-enero	8.503	7.483	1.020	184
2026-febrero	6.247	6.552	-305	8
2026-marzo	6.942	6.800	142	5
2026-abril	224	212	12	0
2026-total	21.915	21.045	870	197

### Aragón

Desde el 01 de enero de 2023 MoMo ha identificado en Aragón 1.317 exceso de defunciones por todas las causas y 593 defunciones atribuibles a temperatura. Los resultados se muestran a continuación.

Figura 3. Mortalidad por todas las causas observada y esperada. Aragón, 2023–2026.



Defunciones — Atrib. defecto temp. — Atrib. exceso temp. — Estimadas base — Observadas

Defunciones observadas (gris) y defunciones estimadas base (azul), con el intervalo de confianza al 99% (banda azul), defunciones atribuibles a exceso de temperatura (rojo), defunciones atribuibles a defecto de temperatura (morado).

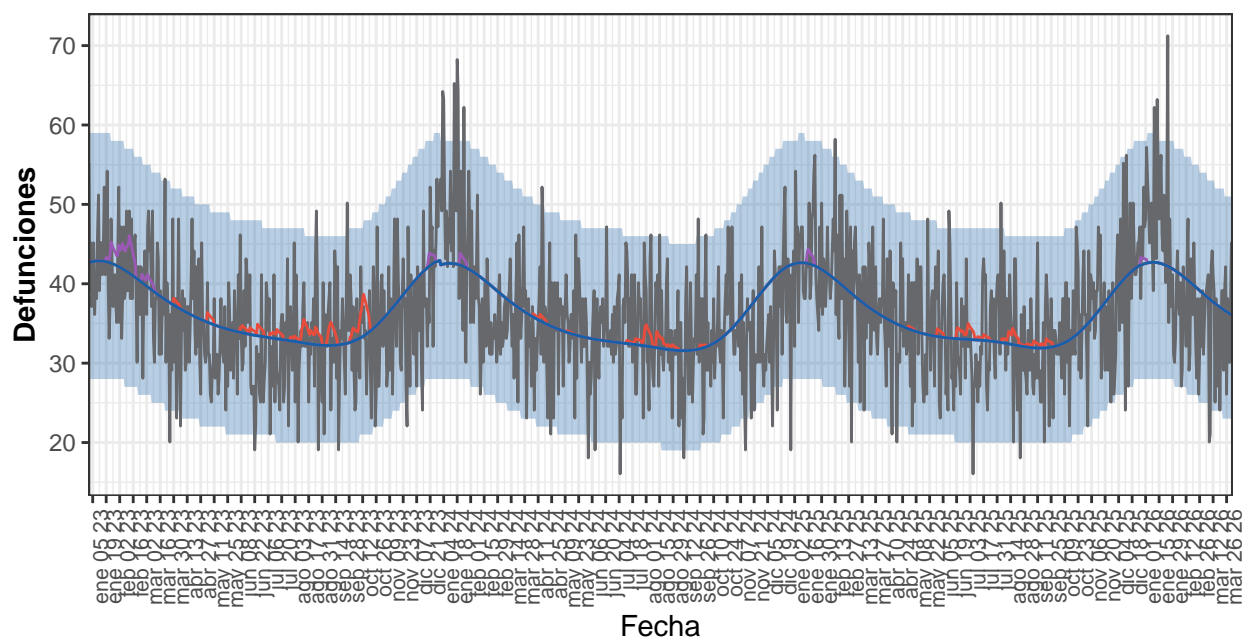
Tabla 3. Defunciones observadas, estimadas base, excesos por todas las causas y defunciones atribuibles a temperaturas. Aragón, 2023-2026.

Año	Observadas	Estimadas base	Exceso por todas las causas	Atribuibles a temperatura
2023	15.116	15.045	70	247
2024	15.230	14.636	593	147
2025	15.091	14.626	465	187
2026-enero	1.482	1.395	87	12
2026-febrero	1.274	1.210	64	0
2026-marzo	1.299	1.271	28	0
2026-abril	49	40	9	0
2026-total	4.104	3.916	188	12

### Asturias

Desde el 01 de enero de 2023 MoMo ha identificado en Asturias -122 exceso de defunciones por todas las causas y 393 defunciones atribuibles a temperatura. Los resultados se muestran a continuación.

Figura 4. Mortalidad por todas las causas observada y esperada. Asturias, 2023–2026.



Defunciones — Atrib. defecto temp. — Atrib. exceso temp. — Estimadas base — Observadas

Defunciones observadas (gris) y defunciones estimadas base (azul), con el intervalo de confianza al 99% (banda azul), defunciones atribuibles a exceso de temperatura (rojo), defunciones atribuibles a defecto de temperatura (morado).

Tabla 4. Defunciones observadas, estimadas base, excesos por todas las causas y defunciones atribuibles a temperaturas. Asturias, 2023-2026.

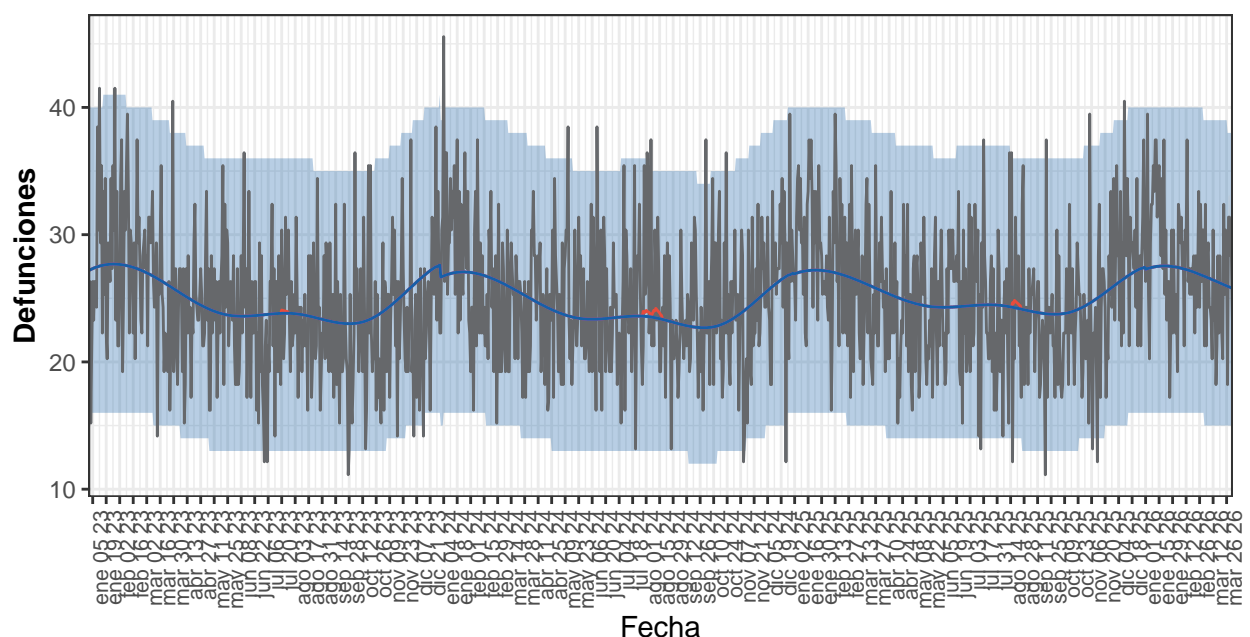
Año	Observadas	Estimadas base	Exceso por todas las causas	Atribuibles a temperatura
2023	13.016	13.302	-286	245
2024	13.123	13.089	34	62

Año	Observadas	Estimadas base	Exceso por todas las causas	Atribuibles a temperatura
2025	13.246	13.095	151	84
2026-enero	1.475	1.315	160	1
2026-febrero	1.013	1.130	-116	0
2026-marzo	1.093	1.159	-66	0
2026-abril	38	36	2	0
2026-total	3.619	3.640	-20	1

## Baleares

Desde el 01 de enero de 2023 MoMo ha identificado en Baleares 115 exceso de defunciones por todas las causas y 13 defunciones atribuibles a temperatura. Los resultados se muestran a continuación.

Figura 5. Mortalidad por todas las causas observada y esperada. Baleares, 2023–2026.



Defunciones — Atrib. defecto temp. — Atrib. exceso temp. — Estimadas base — Observadas

Defunciones observadas (gris) y defunciones estimadas base (azul), con el intervalo de confianza al 99% (banda azul), defunciones atribuibles a exceso de temperatura (rojo), defunciones atribuibles a defecto de temperatura (morado).

Tabla 5. Defunciones observadas, estimadas base, excesos por todas las causas y defunciones atribuibles a temperaturas. Baleares, 2023-2026.

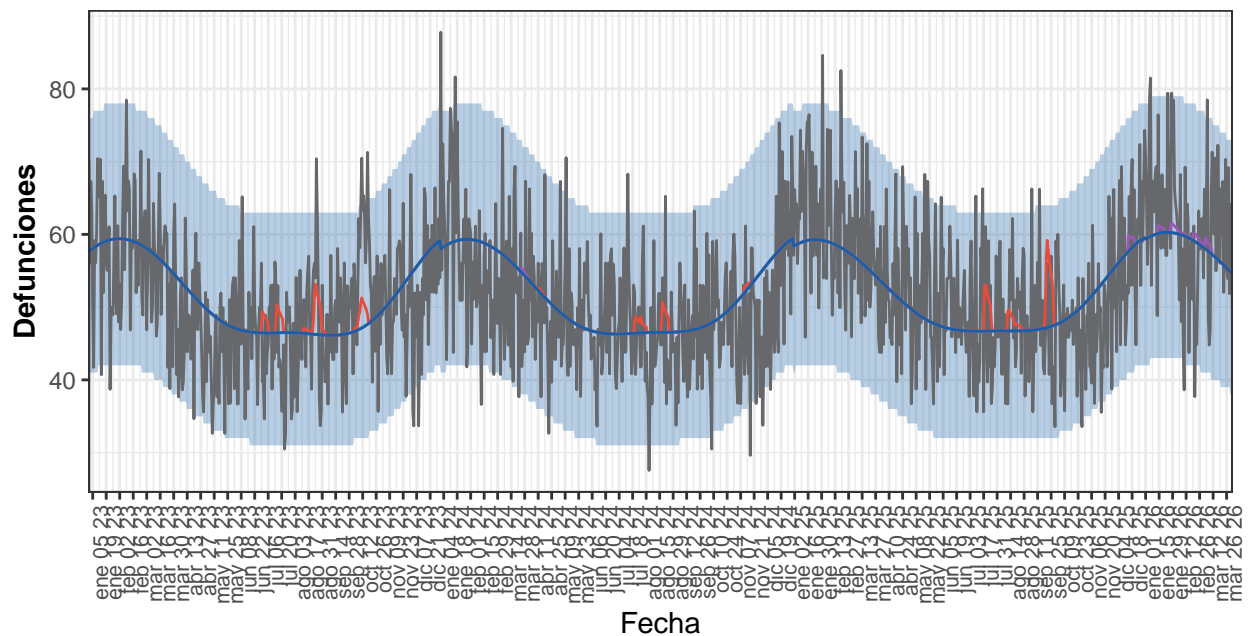
Año	Observadas	Estimadas base	Exceso por todas las causas	Atribuibles a temperatura
2023	8.917	9.100	-183	1
2024	9.198	8.971	227	8
2025	9.220	9.209	11	4
2026-enero	916	852	64	0
2026-febrero	771	761	10	0
2026-marzo	804	815	-12	0
2026-abril	23	26	-2	0

Año	Observadas	Estimadas base	Exceso por todas las causas	Atribuibles a temperatura
2026-total	2.514	2.454	60	0

## Canarias

Desde el 01 de enero de 2023 MoMo ha identificado en Canarias -98 exceso de defunciones por todas las causas y 340 defunciones atribuibles a temperatura. Los resultados se muestran a continuación.

Figura 6. Mortalidad por todas las causas observada y esperada. Canarias, 2023–2026.



Defunciones — Atrib. defecto temp. — Atrib. exceso temp. — Estimadas base — Observadas

Defunciones observadas (gris) y defunciones estimadas base (azul), con el intervalo de confianza al 99% (banda azul), defunciones atribuibles a exceso de temperatura (rojo), defunciones atribuibles a defecto de temperatura (morado).

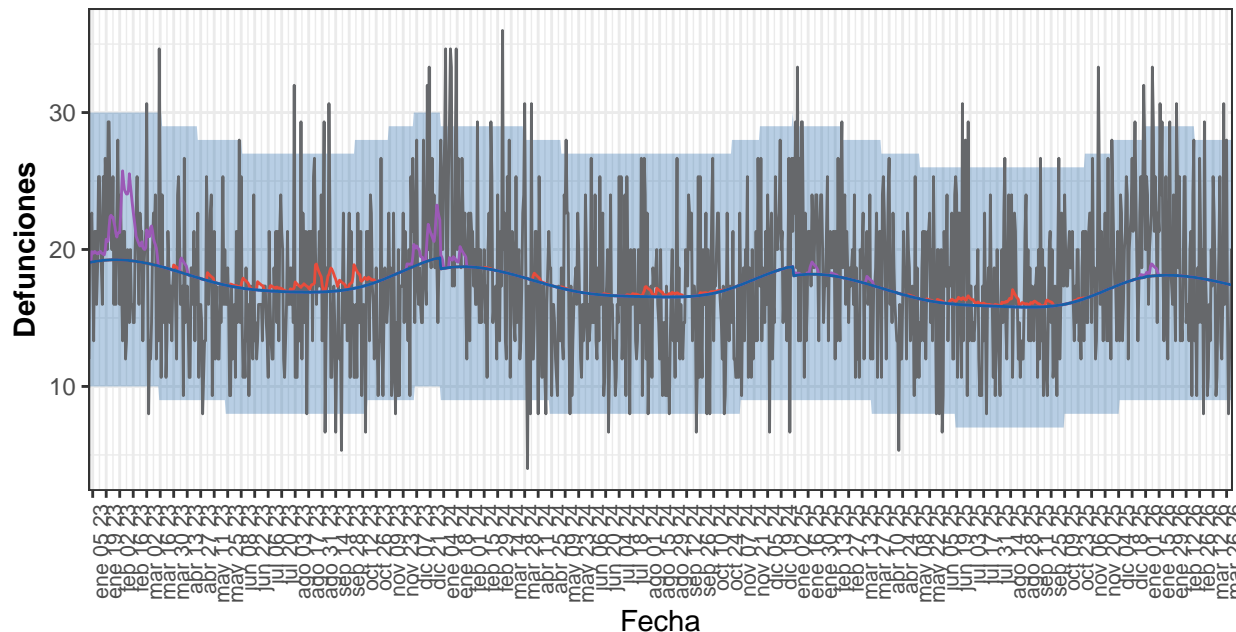
Tabla 6. Defunciones observadas, estimadas base, excesos por todas las causas y defunciones atribuibles a temperaturas. Canarias, 2023-2026.

Año	Observadas	Estimadas base	Exceso por todas las causas	Atribuibles a temperatura
2023	18.500	18.754	-254	115
2024	18.374	18.861	-487	52
2025	19.314	18.869	445	140
2026-enero	2.036	1.861	175	11
2026-febrero	1.564	1.664	-100	12
2026-marzo	1.885	1.755	131	8
2026-abril	48	55	-7	0
2026-total	5.532	5.334	198	32

## Cantabria

Desde el 01 de enero de 2023 MoMo ha identificado en Cantabria 419 exceso de defunciones por todas las causas y 384 defunciones atribuibles a temperatura. Los resultados se muestran a continuación.

Figura 7. Mortalidad por todas las causas observada y esperada. Cantabria, 2023–2026.



Defunciones — Atrib. defecto temp. — Atrib. exceso temp. — Estimadas base — Observadas

Defunciones observadas (gris) y defunciones estimadas base (azul), con el intervalo de confianza al 99% (banda azul), defunciones atribuibles a exceso de temperatura (rojo), defunciones atribuibles a defecto de temperatura (morado).

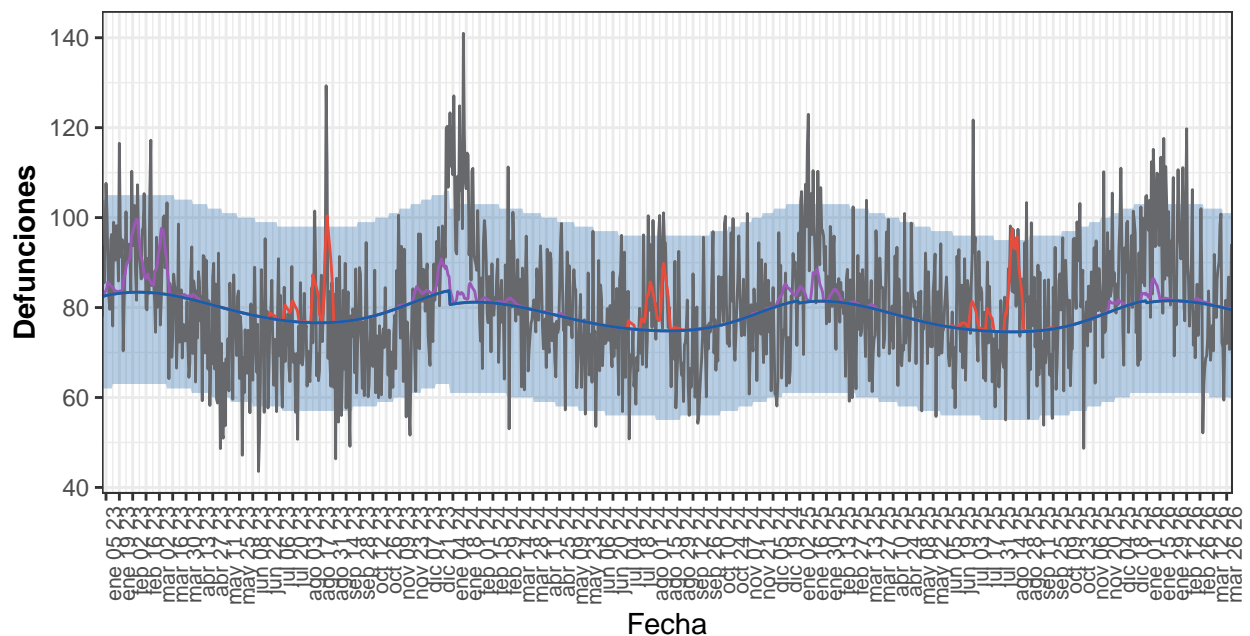
Tabla 7. Defunciones observadas, estimadas base, excesos por todas las causas y defunciones atribuibles a temperaturas. Cantabria, 2023-2026.

Año	Observadas	Estimadas base	Exceso por todas las causas	Atribuibles a temperatura
2023	6.367	6.548	-182	288
2024	6.395	6.388	7	40
2025	6.596	6.117	479	50
2026-enero	673	561	112	7
2026-febrero	520	504	16	0
2026-marzo	533	547	-14	0
2026-abril	17	17	0	0
2026-total	1.743	1.629	114	7

## Castilla y León

Desde el 01 de enero de 2023 MoMo ha identificado en Castilla y León 2.336 exceso de defunciones por todas las causas y 1.757 defunciones atribuibles a temperatura. Los resultados se muestran a continuación.

Figura 8. Mortalidad por todas las causas observada y esperada. Castilla y León, 2023–2026.



Defunciones — Atrib. defecto temp. — Atrib. exceso temp. — Estimadas base — Observadas

Defunciones observadas (gris) y defunciones estimadas base (azul), con el intervalo de confianza al 99% (banda azul), defunciones atribuibles a exceso de temperatura (rojo), defunciones atribuibles a defecto de temperatura (morado).

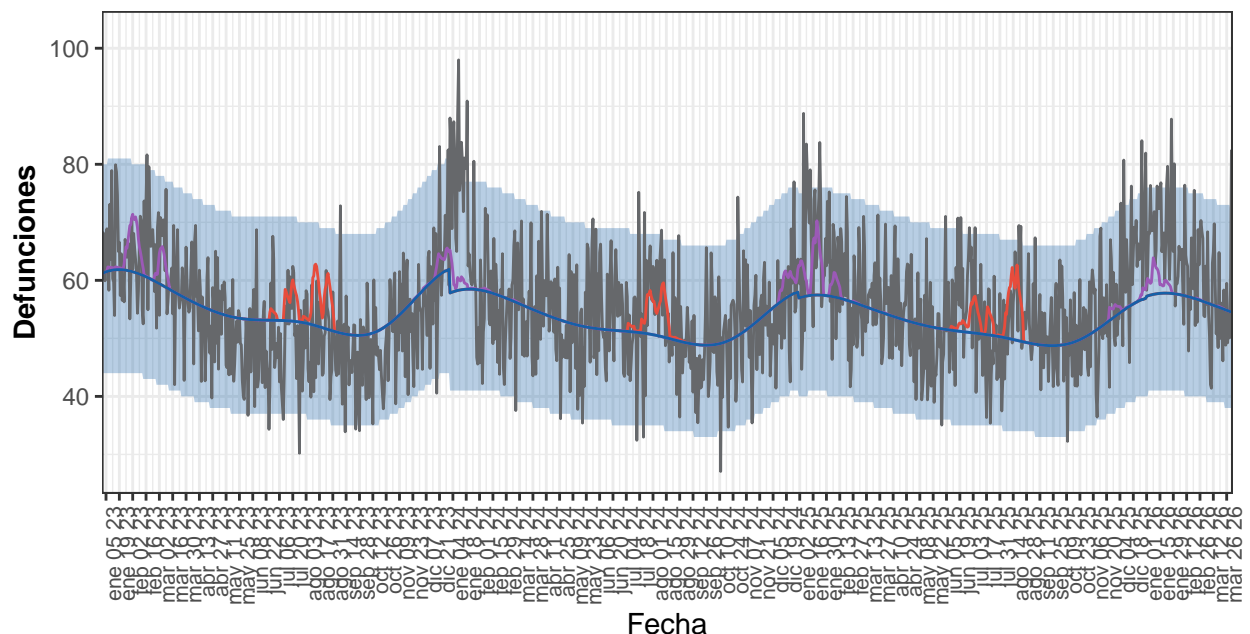
Tabla 8. Defunciones observadas, estimadas base, excesos por todas las causas y defunciones atribuibles a temperaturas. Castilla y León, 2023-2026.

Año	Observadas	Estimadas base	Exceso por todas las causas	Atribuibles a temperatura
2023	28.646	29.197	-551	813
2024	29.295	28.492	803	372
2025	29.809	28.358	1.451	515
2026-enero	3.028	2.523	505	47
2026-febrero	2.495	2.275	220	6
2026-marzo	2.386	2.487	-102	5
2026-abril	90	79	10	0
2026-total	7.998	7.365	633	58

### Castilla La Mancha

Desde el 01 de enero de 2023 MoMo ha identificado en Castilla La Mancha 2.061 exceso de defunciones por todas las causas y 1.334 defunciones atribuibles a temperatura. Los resultados se muestran a continuación.

Figura 9. Mortalidad por todas las causas observada y esperada. Castilla La Mancha, 2023–2026



Defunciones — Atrib. defecto temp. — Atrib. exceso temp. — Estimadas base — Observadas

Defunciones observadas (gris) y defunciones estimadas base (azul), con el intervalo de confianza al 99% (banda azul), defunciones atribuibles a exceso de temperatura (rojo), defunciones atribuibles a defecto de temperatura (morado).

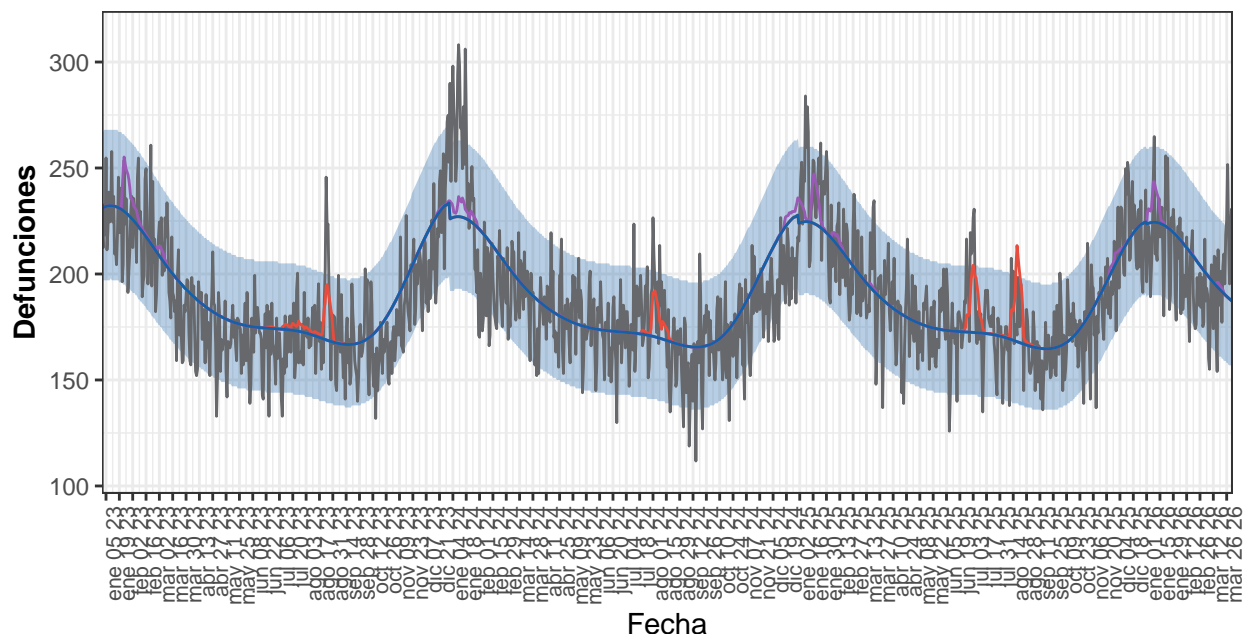
Tabla 9. Defunciones observadas, estimadas base, excesos por todas las causas y defunciones atribuibles a temperaturas. Castilla La Mancha, 2023-2026.

Año	Observadas	Estimadas base	Exceso por todas las causas	Atribuibles a temperatura
2023	19.901	20.231	-330	486
2024	20.179	19.457	723	286
2025	20.355	19.240	1.115	489
2026-enero	2.151	1.787	364	72
2026-febrero	1.751	1.599	152	1
2026-marzo	1.742	1.719	22	1
2026-abril	69	54	15	0
2026-total	5.714	5.160	553	73

### Cataluña

Desde el 01 de enero de 2023 MoMo ha identificado en Cataluña -2.513 exceso de defunciones por todas las causas y 2.202 defunciones atribuibles a temperatura. Los resultados se muestran a continuación.

Figura 10. Mortalidad por todas las causas observada y esperada. Cataluña, 2023–2026.



Defunciones — Atrib. defecto temp. — Atrib. exceso temp. — Estimadas base — Observadas

Defunciones observadas (gris) y defunciones estimadas base (azul), con el intervalo de confianza al 99% (banda azul), defunciones atribuibles a exceso de temperatura (rojo), defunciones atribuibles a defecto de temperatura (morado).

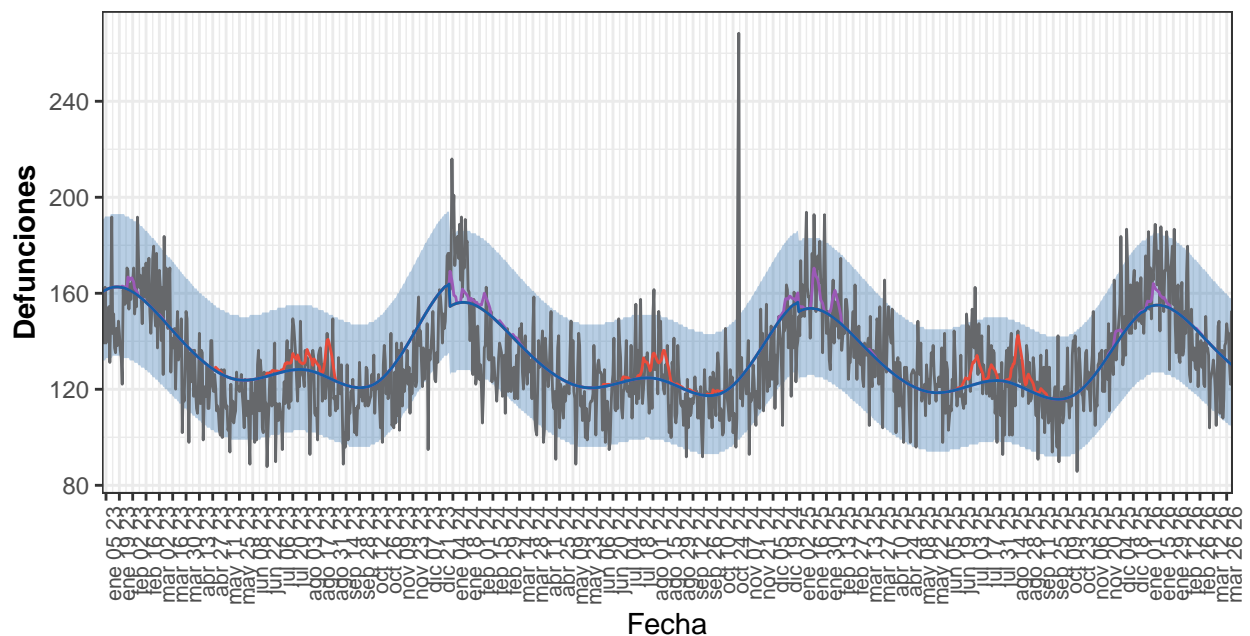
Tabla 10. Defunciones observadas, estimadas base, excesos por todas las causas y defunciones atribuibles a temperaturas. Cataluña, 2023-2026.

Año	Observadas	Estimadas base	Exceso por todas las causas	Atribuibles a temperatura
2023	67.933	69.781	-1.849	583
2024	67.974	68.937	-963	435
2025	69.030	68.264	766	1.004
2026-enero	6.765	6.906	-141	160
2026-febrero	5.505	5.902	-397	5
2026-marzo	6.079	6.024	55	14
2026-abril	203	187	16	0
2026-total	18.552	19.019	-467	180

### Comunitat Valenciana

Desde el 01 de enero de 2023 MoMo ha identificado en Comunitat Valenciana -2.519 exceso de defunciones por todas las causas y 1.682 defunciones atribuibles a temperatura. Los resultados se muestran a continuación.

Figura 11. Mortalidad por todas las causas observada y esperada. Comunitat Valenciana, 2023-2026



Defunciones — Atrib. defecto temp. — Atrib. exceso temp. — Estimadas base — Observadas

Defunciones observadas (gris) y defunciones estimadas base (azul), con el intervalo de confianza al 99% (banda azul), defunciones atribuibles a exceso de temperatura (rojo), defunciones atribuibles a defecto de temperatura (morado).

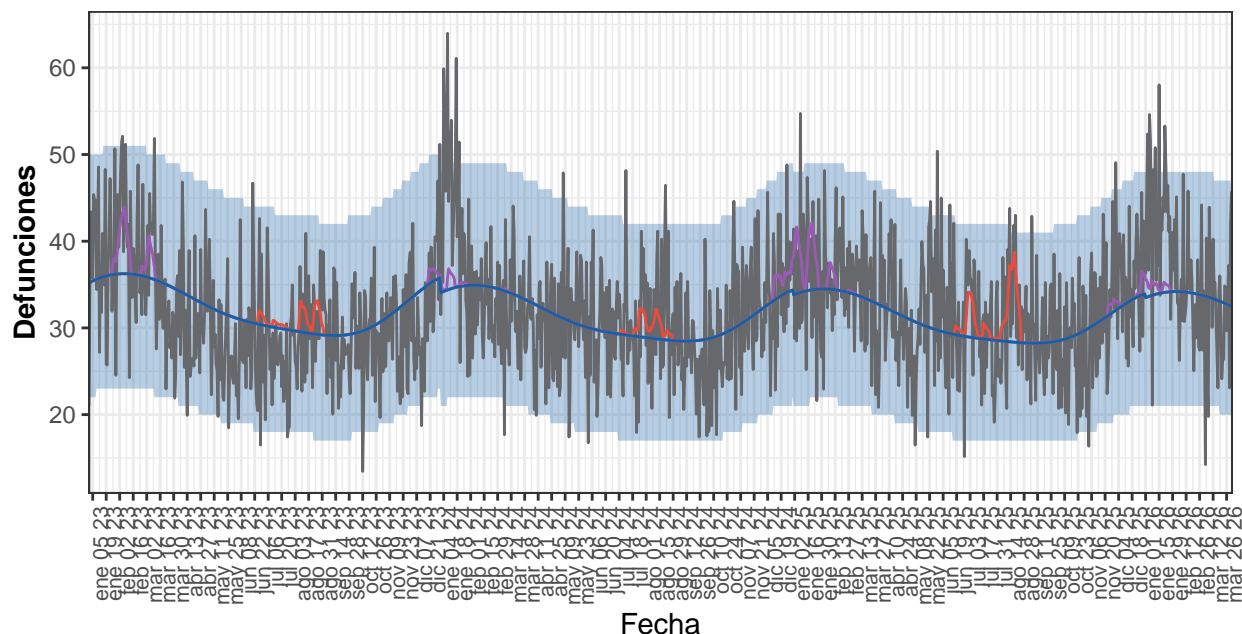
Tabla 11. Defunciones observadas, estimadas base, excesos por todas las causas y defunciones atribuibles a temperaturas. Comunitat Valenciana, 2023-2026.

Año	Observadas	Estimadas base	Exceso por todas las causas	Atribuibles a temperatura
2023	47.329	49.815	-2.487	363
2024	46.999	48.253	-1.254	516
2025	48.501	47.356	1.144	704
2026-enero	5.200	4.784	416	96
2026-febrero	3.975	4.134	-159	3
2026-marzo	4.029	4.215	-186	0
2026-abril	136	130	6	0
2026-total	13.340	13.262	78	99

### Extremadura

Desde el 01 de enero de 2023 MoMo ha identificado en Extremadura 533 exceso de defunciones por todas las causas y 706 defunciones atribuibles a temperatura. Los resultados se muestran a continuación.

Figura 12. Mortalidad por todas las causas observada y esperada. Extremadura, 2023–2026.



Defunciones — Atrib. defecto temp. — Atrib. exceso temp. — Estimadas base — Observadas

Defunciones observadas (gris) y defunciones estimadas base (azul), con el intervalo de confianza al 99% (banda azul), defunciones atribuibles a exceso de temperatura (rojo), defunciones atribuibles a defecto de temperatura (morado).

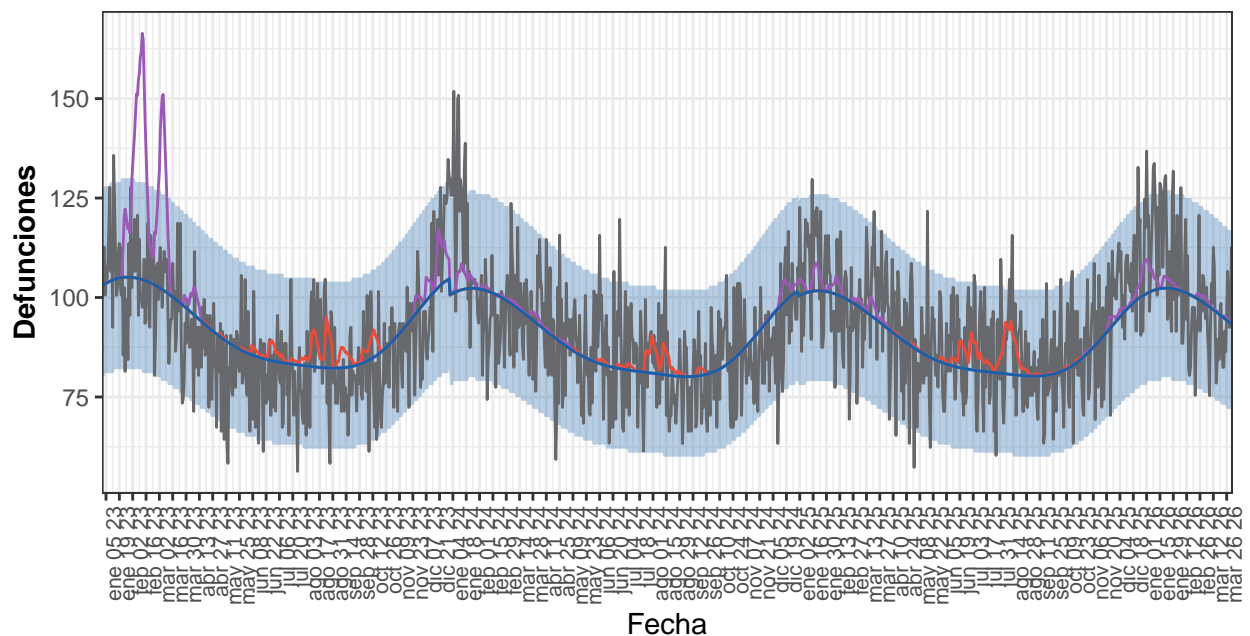
Tabla 12. Defunciones observadas, estimadas base, excesos por todas las causas y defunciones atribuibles a temperaturas. Extremadura, 2023-2026.

Año	Observadas	Estimadas base	Exceso por todas las causas	Atribuibles a temperatura
2023	11.460	11.817	-358	203
2024	11.662	11.465	197	135
2025	11.754	11.303	451	342
2026-enero	1.325	1.052	273	26
2026-febrero	958	953	4	0
2026-marzo	989	1.029	-40	0
2026-abril	37	32	5	0
2026-total	3.309	3.067	243	26

### Galicia

Desde el 01 de enero de 2023 MoMo ha identificado en Galicia 1.083 exceso de defunciones por todas las causas y 3.297 defunciones atribuibles a temperatura. Los resultados se muestran a continuación.

Figura 13. Mortalidad por todas las causas observada y esperada. Galicia, 2023–2026.



Defunciones — Atrib. defecto temp. — Atrib. exceso temp. — Estimadas base — Observadas

Defunciones observadas (gris) y defunciones estimadas base (azul), con el intervalo de confianza al 99% (banda azul), defunciones atribuibles a exceso de temperatura (rojo), defunciones atribuibles a defecto de temperatura (morado).

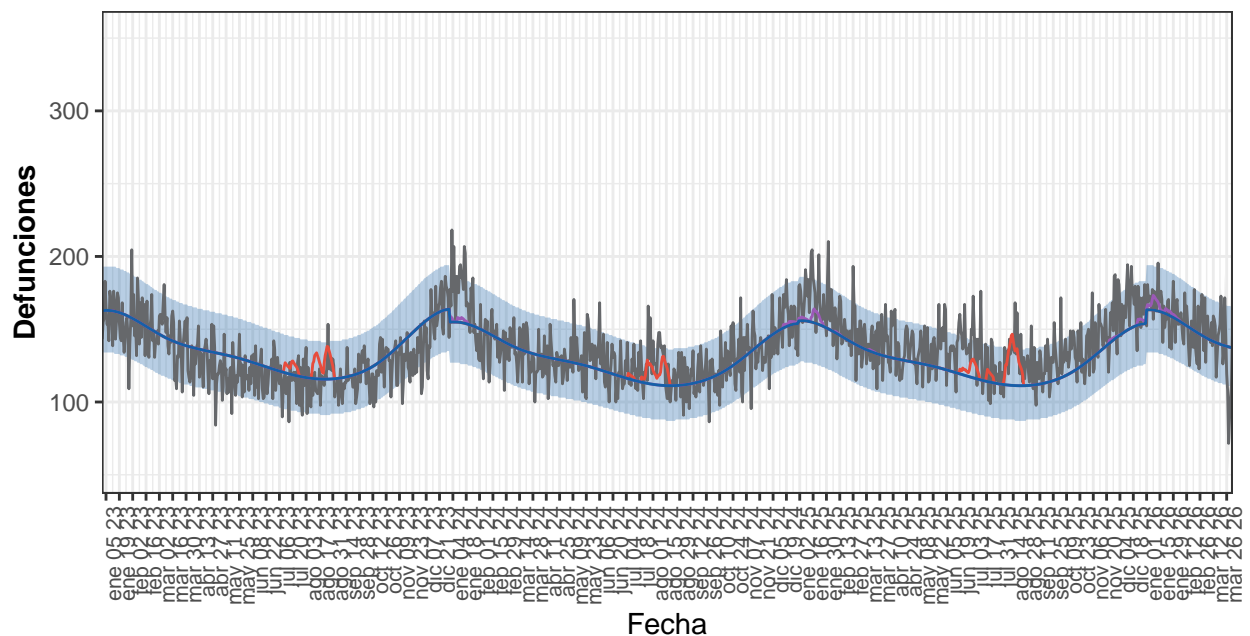
Tabla 13. Defunciones observadas, estimadas base, excesos por todas las causas y defunciones atribuibles a temperaturas. Galicia, 2023-2026.

Año	Observadas	Estimadas base	Exceso por todas las causas	Atribuibles a temperatura
2023	32.924	33.569	-645	2.056
2024	32.948	32.705	243	421
2025	33.645	32.498	1.147	699
2026-enero	3.599	3.162	436	92
2026-febrero	2.755	2.820	-65	11
2026-marzo	2.930	2.981	-51	18
2026-abril	112	93	18	0
2026-total	9.395	9.056	339	120

### Comunidad de Madrid

Desde el 01 de enero de 2023 MoMo ha identificado en Comunidad de Madrid 4.305 exceso de defunciones por todas las causas y 1.647 defunciones atribuibles a temperatura. Los resultados se muestran a continuación.

Figura 14. Mortalidad por todas las causas observada y esperada. Comunidad de Madrid, 2023-:



Defunciones — Atrib. defecto temp. — Atrib. exceso temp. — Estimadas base — Observadas

Defunciones observadas (gris) y defunciones estimadas base (azul), con el intervalo de confianza al 99% (banda azul), defunciones atribuibles a exceso de temperatura (rojo), defunciones atribuibles a defecto de temperatura (morado).

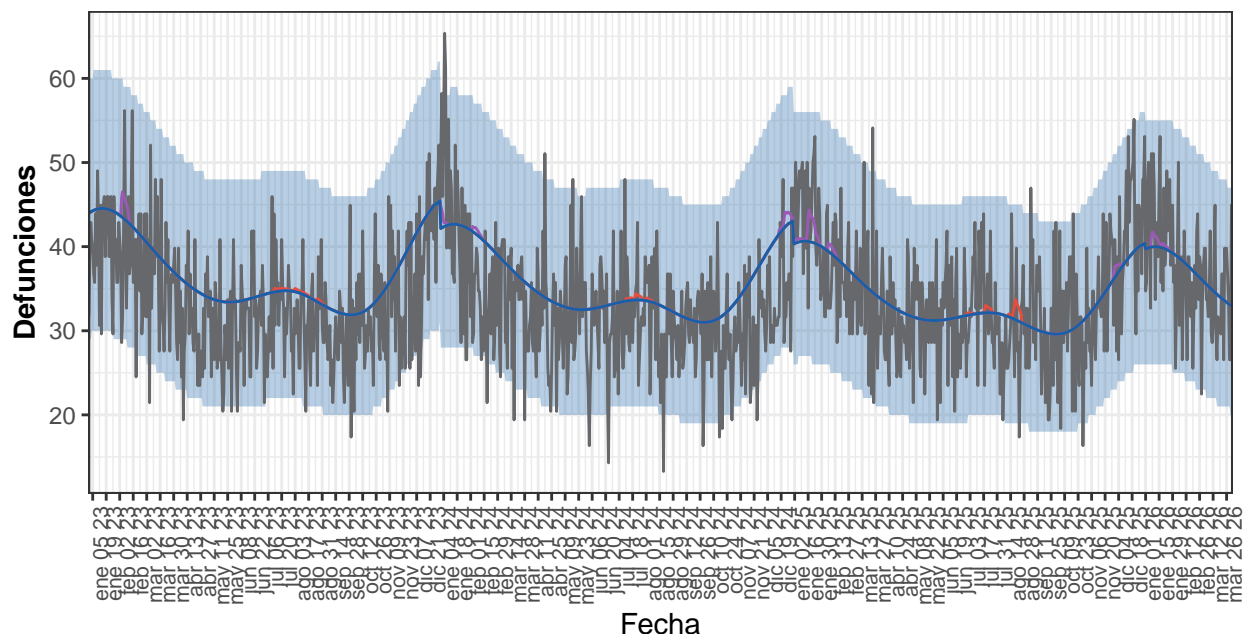
Tabla 14. Defunciones observadas, estimadas base, excesos por todas las causas y defunciones atribuibles a temperaturas. Comunidad de Madrid, 2023-2026.

Año	Observadas	Estimadas base	Exceso por todas las causas	Atribuibles a temperatura
2023	47.694	49.594	-1.900	407
2024	48.986	47.569	1.417	388
2025	52.062	47.317	4.745	735
2026-enero	5.093	5.001	92	114
2026-febrero	4.228	4.237	-9	4
2026-marzo	4.316	4.366	-50	0
2026-abril	145	137	8	0
2026-total	13.783	13.741	42	118

### Murcia

Desde el 01 de enero de 2023 MoMo ha identificado en Murcia -2.176 exceso de defunciones por todas las causas y 145 defunciones atribuibles a temperatura. Los resultados se muestran a continuación.

Figura 15. Mortalidad por todas las causas observada y esperada. Murcia, 2023–2026.



Defunciones — Atrib. defecto temp. — Atrib. exceso temp. — Estimadas base — Observadas

Defunciones observadas (gris) y defunciones estimadas base (azul), con el intervalo de confianza al 99% (banda azul), defunciones atribuibles a exceso de temperatura (rojo), defunciones atribuibles a defecto de temperatura (morado).

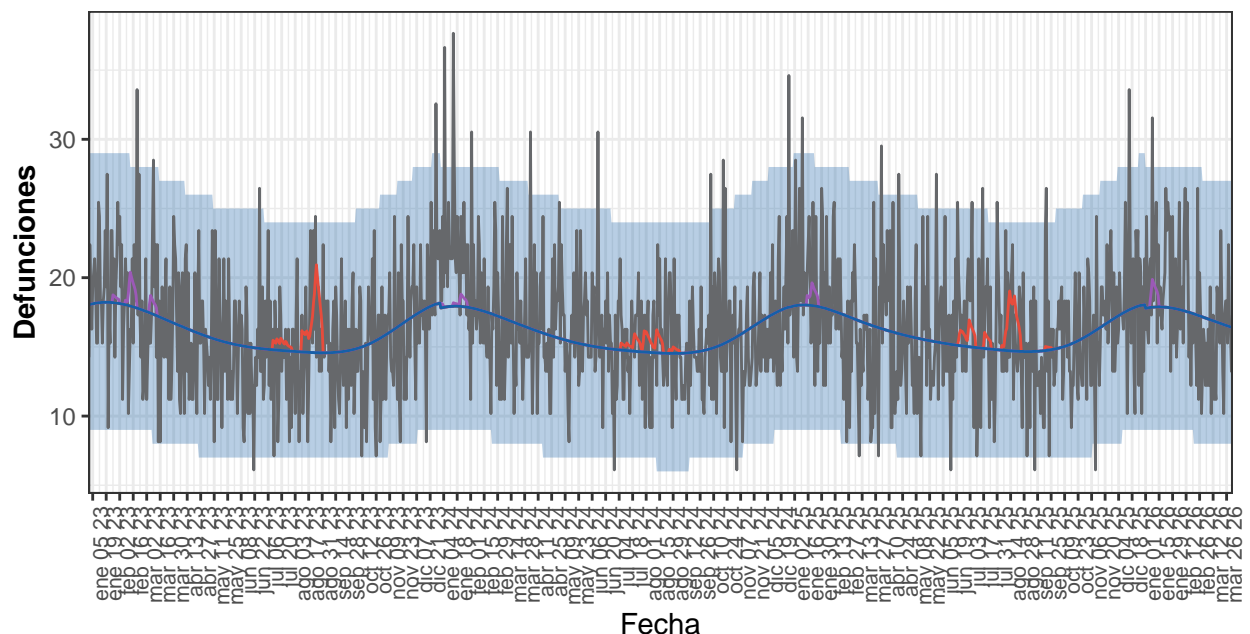
Tabla 15. Defunciones observadas, estimadas base, excesos por todas las causas y defunciones atribuibles a temperaturas. Murcia, 2023-2026.

Año	Observadas	Estimadas base	Exceso por todas las causas	Atribuibles a temperatura
2023	12.310	13.444	-1.135	28
2024	11.907	13.006	-1.099	35
2025	12.406	12.354	52	68
2026-enero	1.307	1.232	75	14
2026-febrero	978	1.053	-75	0
2026-marzo	1.064	1.066	-2	0
2026-abril	40	33	7	0
2026-total	3.389	3.384	5	14

### Navarra

Desde el 01 de enero de 2023 MoMo ha identificado en Navarra 509 exceso de defunciones por todas las causas y 238 defunciones atribuibles a temperatura. Los resultados se muestran a continuación.

Figura 16. Mortalidad por todas las causas observada y esperada. Navarra, 2023–2026.



Defunciones — Atrib. defecto temp. — Atrib. exceso temp. — Estimadas base — Observadas

Defunciones observadas (gris) y defunciones estimadas base (azul), con el intervalo de confianza al 99% (banda azul), defunciones atribuibles a exceso de temperatura (rojo), defunciones atribuibles a defecto de temperatura (morado).

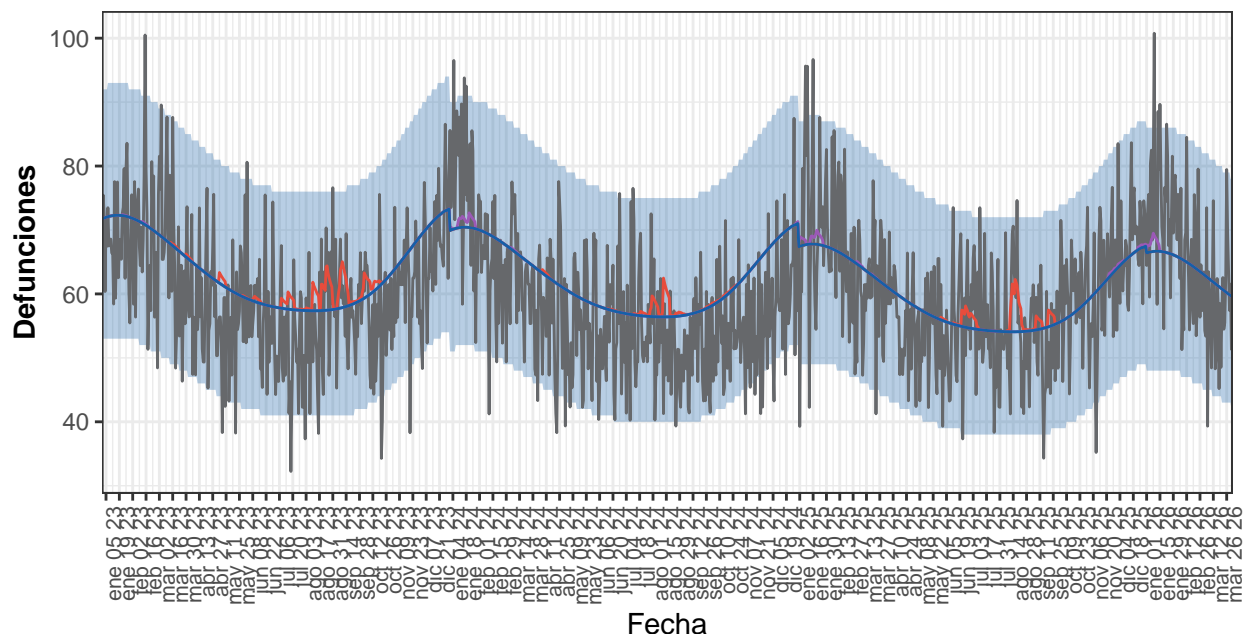
Tabla 16. Defunciones observadas, estimadas base, excesos por todas las causas y defunciones atribuibles a temperaturas. Navarra, 2023-2026.

Año	Observadas	Estimadas base	Exceso por todas las causas	Atribuibles a temperatura
2023	5.901	5.873	28	97
2024	6.115	5.836	279	44
2025	5.994	5.857	137	85
2026-enero	638	553	85	12
2026-febrero	507	490	17	0
2026-marzo	482	520	-38	0
2026-abril	17	16	1	0
2026-total	1.645	1.580	65	12

### País Vasco

Desde el 01 de enero de 2023 MoMo ha identificado en País Vasco -2.435 exceso de defunciones por todas las causas y 523 defunciones atribuibles a temperatura. Los resultados se muestran a continuación.

Figura 17. Mortalidad por todas las causas observada y esperada. País Vasco, 2023–2026.



Defunciones — Atrib. defecto temp. — Atrib. exceso temp. — Estimadas base — Observadas

Defunciones observadas (gris) y defunciones estimadas base (azul), con el intervalo de confianza al 99% (banda azul), defunciones atribuibles a exceso de temperatura (rojo), defunciones atribuibles a defecto de temperatura (morado).

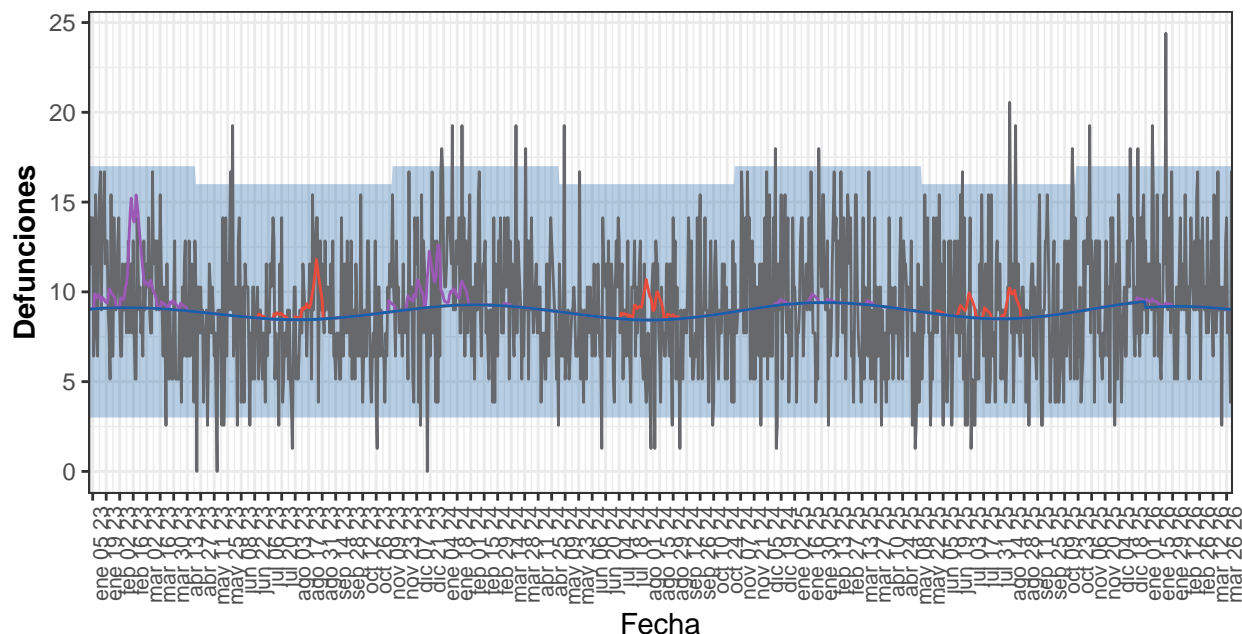
Tabla 17. Defunciones observadas, estimadas base, excesos por todas las causas y defunciones atribuibles a temperaturas. País Vasco, 2023-2026.

Año	Observadas	Estimadas base	Exceso por todas las causas	Atribuibles a temperatura
2023	22.120	23.258	-1.138	218
2024	21.324	22.817	-1.493	104
2025	21.809	21.787	21	178
2026-enero	2.314	2.061	254	23
2026-febrero	1.825	1.811	14	0
2026-marzo	1.810	1.903	-93	0
2026-abril	60	60	1	0
2026-total	6.010	5.834	176	23

### La Rioja

Desde el 01 de enero de 2023 MoMo ha identificado en La Rioja 377 exceso de defunciones por todas las causas y 321 defunciones atribuibles a temperatura. Los resultados se muestran a continuación.

Figura 18. Mortalidad por todas las causas observada y esperada. La Rioja, 2023–2026.



Defunciones — Atrib. defecto temp. — Atrib. exceso temp. — Estimadas base — Observadas

Defunciones observadas (gris) y defunciones estimadas base (azul), con el intervalo de confianza al 99% (banda azul), defunciones atribuibles a exceso de temperatura (rojo), defunciones atribuibles a defecto de temperatura (morado).

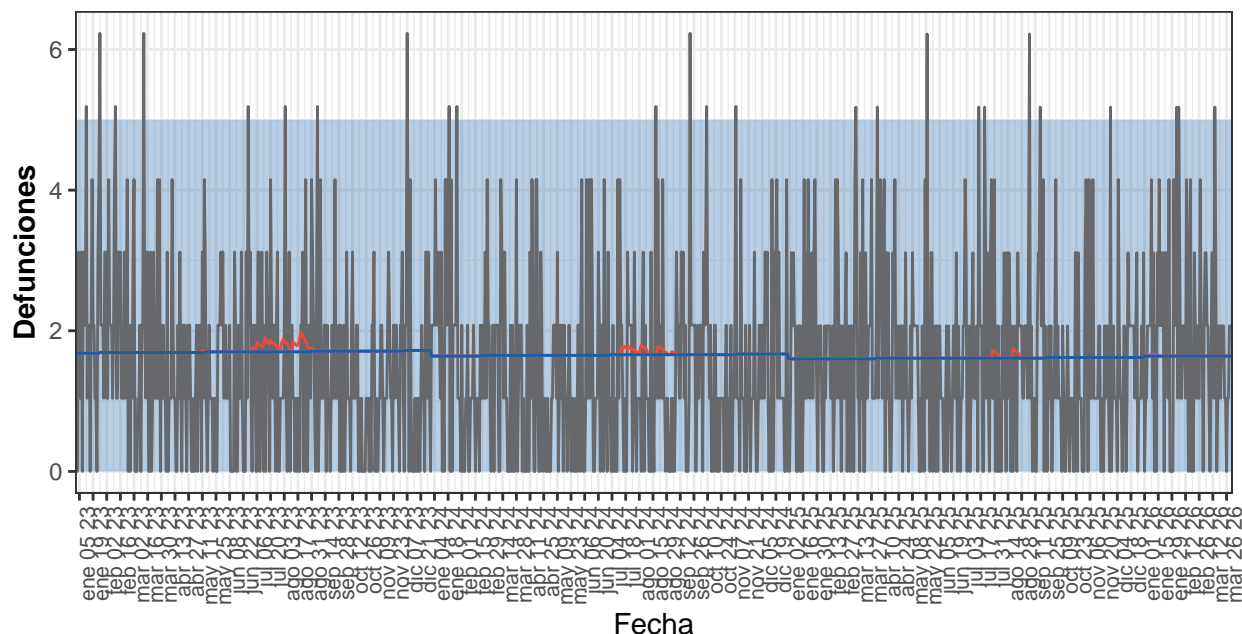
Tabla 18. Defunciones observadas, estimadas base, excesos por todas las causas y defunciones atribuibles a temperaturas. La Rioja, 2023-2026.

Año	Observadas	Estimadas base	Exceso por todas las causas	Atribuibles a temperatura
2023	3.248	3.216	31	208
2024	3.403	3.251	152	63
2025	3.347	3.276	71	44
2026-enero	338	284	54	6
2026-febrero	295	257	38	0
2026-marzo	308	282	26	0
2026-abril	13	9	4	0
2026-total	954	832	122	6

### Ceuta

Desde el 01 de enero de 2023 MoMo ha identificado en Ceuta -136 exceso de defunciones por todas las causas y 12 defunciones atribuibles a temperatura. Los resultados se muestran a continuación.

Figura 19. Mortalidad por todas las causas observada y esperada. Ceuta, 2023–2026.



Defunciones — Atrib. defecto temp. — Atrib. exceso temp. — Estimadas base — Observadas

Defunciones observadas (gris) y defunciones estimadas base (azul), con el intervalo de confianza al 99% (banda azul), defunciones atribuibles a exceso de temperatura (rojo), defunciones atribuibles a defecto de temperatura (morado).

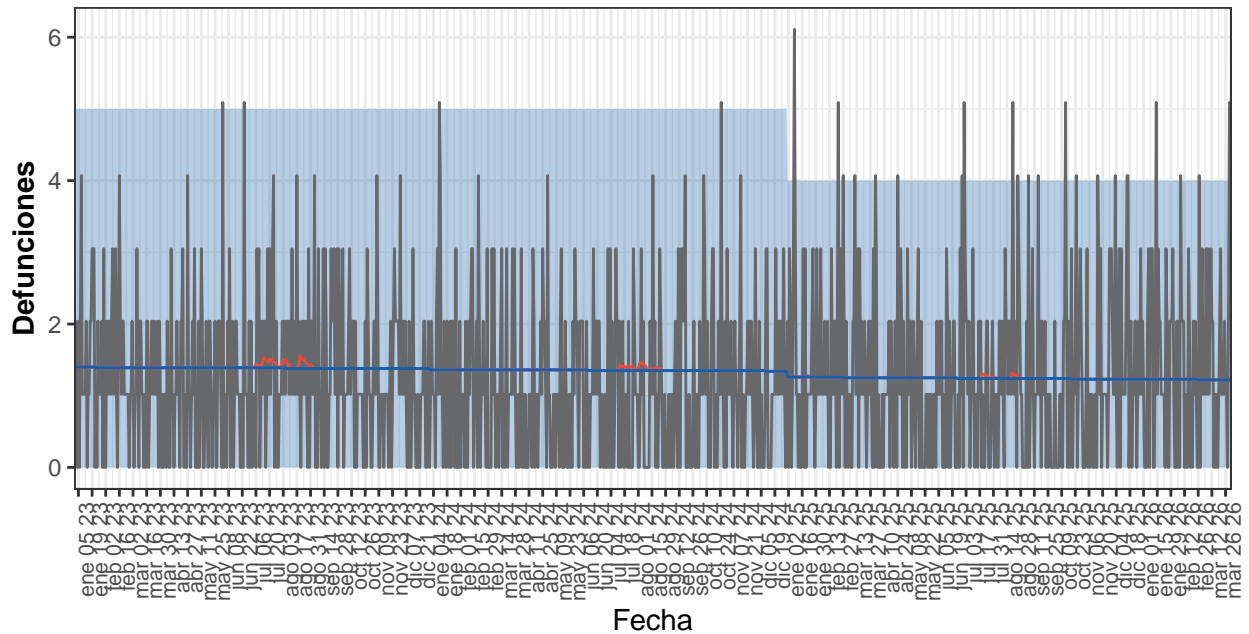
Tabla 19. Defunciones observadas, estimadas base, excesos por todas las causas y defunciones atribuibles a temperaturas. Ceuta, 2023-2026.

Año	Observadas	Estimadas base	Exceso por todas las causas	Atribuibles a temperatura
2023	547	620	-74	7
2024	518	606	-88	3
2025	588	588	0	1
2026-enero	58	51	7	0
2026-febrero	60	46	14	0
2026-marzo	55	51	4	0
2026-abril	2	2	0	0
2026-total	175	149	26	0

### Melilla

Desde el 01 de enero de 2023 MoMo ha identificado en Melilla -82 exceso de defunciones por todas las causas y 7 defunciones atribuibles a temperatura. Los resultados se muestran a continuación.

Figura 20. Mortalidad por todas las causas observada y esperada. Melilla, 2023–2026.



Defunciones — Atrib. defecto temp. — Atrib. exceso temp. — Estimadas base — Observadas

Defunciones observadas (gris) y defunciones estimadas base (azul), con el intervalo de confianza al 99% (banda azul), defunciones atribuibles a exceso de temperatura (rojo), defunciones atribuibles a defecto de temperatura (morado).

Tabla 20. Defunciones observadas, estimadas base, excesos por todas las causas y defunciones atribuibles a temperaturas. Melilla, 2023-2026.

Año	Observadas	Estimadas base	Exceso por todas las causas	Atribuibles a temperatura
2023	472	506	-34	4
2024	408	495	-88	2
2025	471	454	17	1
2026-enero	49	38	11	0
2026-febrero	33	34	-2	0
2026-marzo	52	38	14	0
2026-abril	2	1	1	0
2026-total	135	112	24	0