

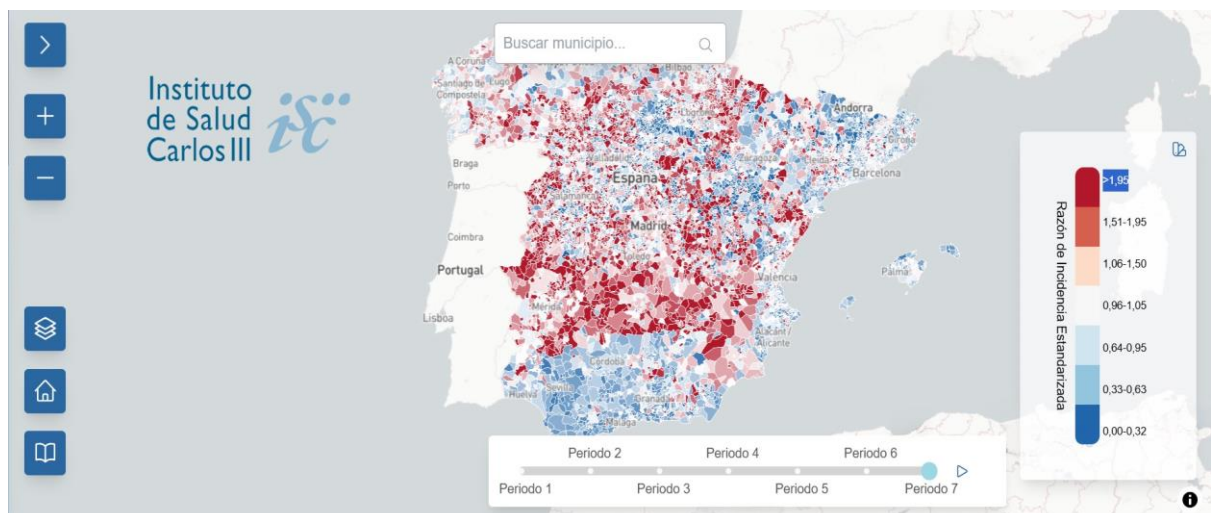


El ISCIII presenta el Atlas de COVID-19, un 'mapa' de cómo se desarrolló la pandemia en España

03/06/2025

Un equipo del Instituto de Salud Carlos III (ISCIII) del **Centro Nacional de Epidemiología (CNE)**, ha publicado hoy una herramienta interactiva con datos sobre la pandemia de COVID-19, que recoge información de parámetros epidemiológicos como tasas de incidencia, hospitalizaciones, gravedad, mortalidad, letalidad y coberturas de vacunación.

Este [Atlas de COVID-19 en España](#), que ha recibido financiación de la Fundación BBVA a través de la convocatoria de 2021 del programa '[Ayudas a Proyectos de Investigación Científica](#)' en el área de Biomedicina, muestra los datos a escala municipal, y añade información por código postal en las seis ciudades españolas que superan los 500.000 habitantes. Además, los datos están desagregados por sexo y grupos de edad, y se muestran especificados por cada una de las siete olas epidémicas que cursaron a lo largo de la pandemia, desde su inicio hasta el final.



Por ejemplo, es posible conocer la información de un pequeño municipio en concreto, o un código postal de una gran ciudad, sobre la incidencia que tuvo la COVID-19 en su población en cada uno de los siete periodos de la pandemia, qué tasa de hospitalización hubo, la gravedad de la enfermedad, la letalidad, y cómo evolucionaron las coberturas de vacunación. La interpretación de los datos exige cierta cautela, ya que puede haber limitaciones relacionadas con las notificaciones, la evolución de la información recogida y los sesgos que pueden aparecer en poblaciones muy pequeñas, entre otras.

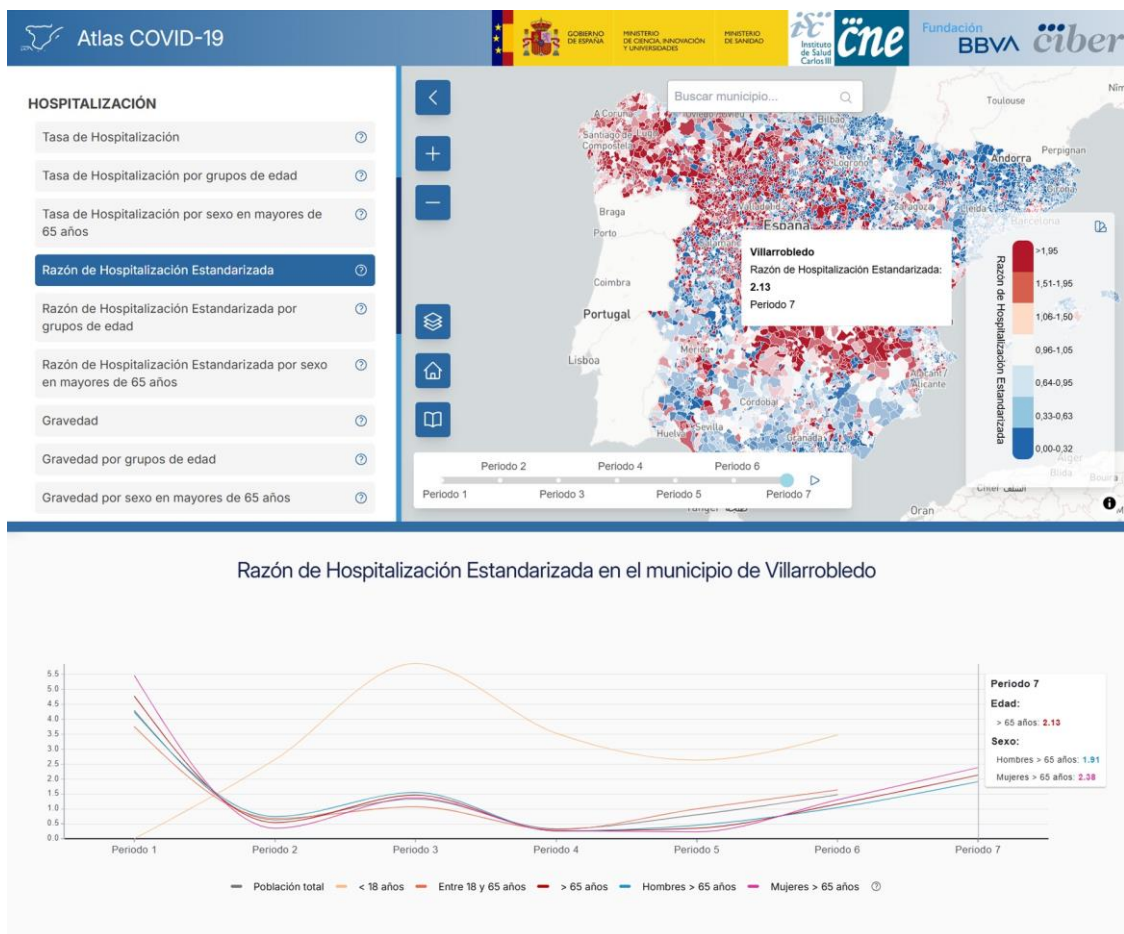


Imagen de una de las búsquedas que permite El Atlas de COVID-19 del CNE-ISCIH.

Labor de la Red RENAVE y el Sistema SiViEs

Toda la información sobre la incidencia, hospitalización y mortalidad por COVID-19 que reúne este atlas procede de la encuesta epidemiológica que cada comunidad autónoma cumplimenta ante la identificación de un caso, como parte del sistema de vigilancia dentro de la Red Nacional de Vigilancia Epidemiológica (RENAVE). Estos datos se recogen a través de la plataforma del Sistema de Vigilancia en España (SiViEs), gestionada por el Centro Nacional de

Epidemiología. Los datos de coberturas vacunales se han obtenido del registro de vacunación creado durante la pandemia para el seguimiento de las vacunaciones frente a COVID-19, gestionado por el Ministerio de Sanidad.

El equipo del CNE-ISCIID explica que este atlas servirá para clarificar cómo evolucionó la pandemia a lo largo del tiempo y poder comprender que ocurrió en cada territorio: "Es un granito de arena para que la sociedad pueda ver que sucedió, en su localidad y en los demás territorios, durante los diferentes periodos de la pandemia".

El grupo de investigación de este proyecto está formado por Diana Gómez-Barroso, Enrique Alcalde-Cabero, Ayelén Rojas-Benedicto, Susana Monge Corella, Marina Peñuelas Martínez, María Guerrero-Vadillo, Rebeca Ramis Prieto, Clara Mazagatos Ateca Inmaculada León-Gómez, todas ellas del Centro Nacional de Epidemiología del ISCIID y del Centro de Investigación Biomédica en Red (CIBER), también del Instituto. Aurora Limia Sánchez y Carmen Olmedo Lucerón representan al Ministerio de Sanidad.

Más información:

- [Consulta la web del Atlas de COVID-19 en España.](#)