

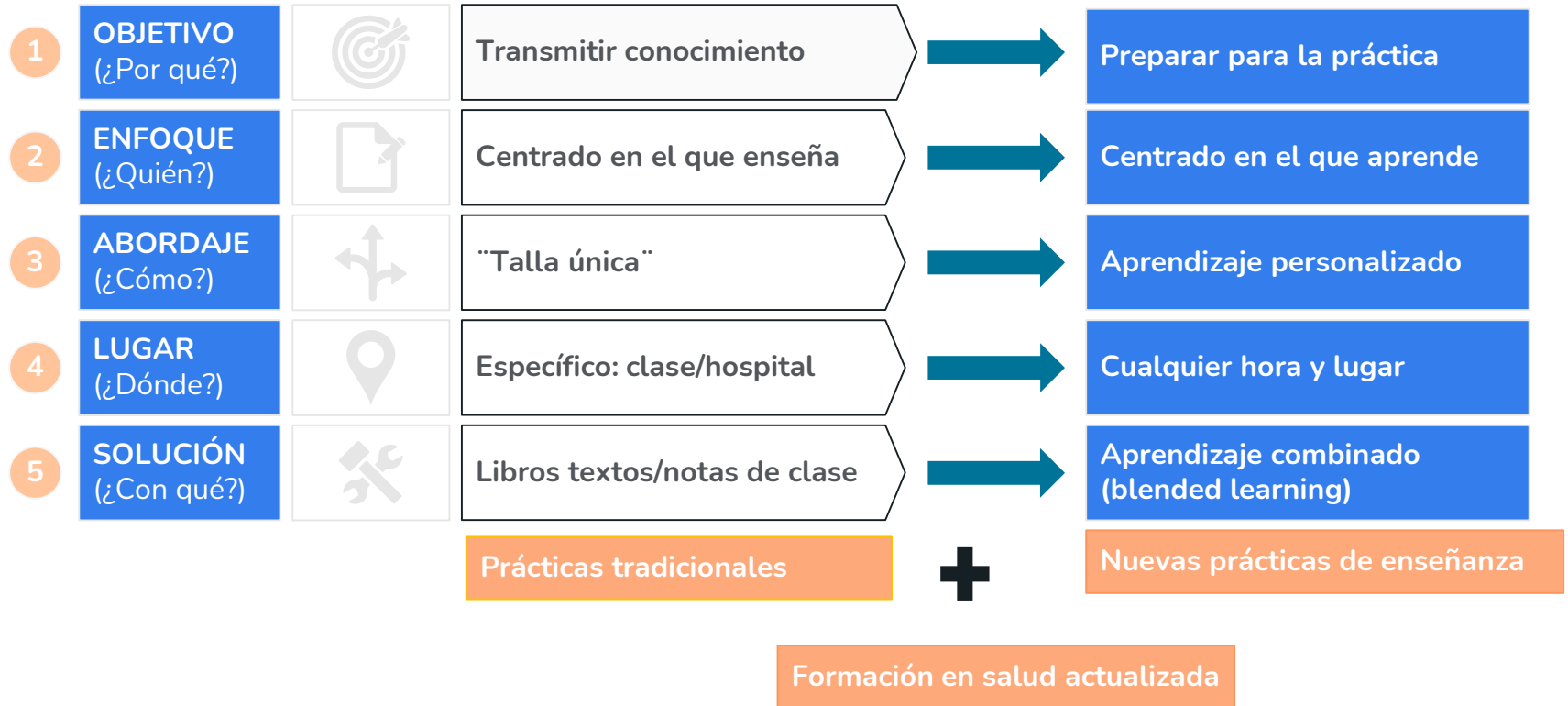


Cómo enseñar y aprender con Osmosis

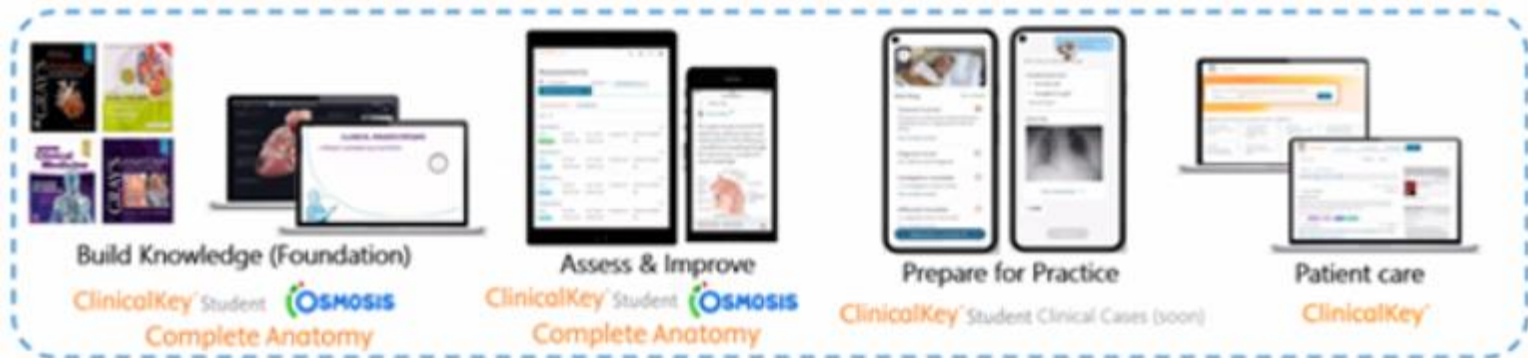
Everyone who cares for someone will learn by Osmosis



Cambio universal en la formación en salud



Soluciones de Elsevier dan respuestas a estos diferentes desafíos



¿Cómo nos ayuda Osmosis?



Desafíos : retención y comprensión

- Sobrecarga de información muy compleja
- Y por eso, se olvidan de lo que aprenden



Desafíos desde formación

1 Planificación, actualización, (exámenes, notas...)



2 Actividad Clínica



3 Investigación



Osmosis facilita y refuerza el aprendizaje

1.700 videos ilustrados

Enfermedad del pericardio: revisión patológica

7,572 views Add to playlist

Foundational Sciences > Pathology > Cardiovascular system > Cardiovascular system pathology review

Also appears in

PHYSIOLOGY

PERICARDIUM

INNER SEROUS LAYER

OUTER FIBROUS LAYER

El espacio entre las dos capas es la cavidad pericárdica que

OSMOSIS.org
2022 Edition

Content Reviewers:

Contributors: Megan Guillot, MSN, Victoria Cumberland, Sam Gillespie, BSc, Wan Yee MD, Anva Elvira Stefan, MD

Al servicio de urgencias acudieron dos personas.

Uno de ellas es Pamela, de 55 años, con un dolor torácico retroesternal, agudo que empeora cuando inspira.

En la auscultación del tórax se puede escuchar un roce de fricción.

La otra persona es Thomas, de 43 años, que ha sufrido un accidente de coche y presenta una hipotensión grave; en la exploración física, las venas del cuello están distendidas y la frecuencia cardíaca es muy alta.

En la auscultación del tórax se aprecian ruidos cardíacos apenas audibles.

Se ordenó un ECG para los dos pacientes.

- Ciencias básicas
- Revisión de enfermedades basados en casos clínicos
- Práctica clínica

Evaluación integrada

- +3.800 preguntas tipo test
- +15.000 flashcards para repetición espaciada

Mejora el razonamiento clínico

Approach to chest pain: Clinical sciences

Clinical Relations Internal medicine Diagnosis Acute coronary syndrome Related articles
Also appears in

AORTIC DISSECTION

ASSESS CLINICAL FINDINGS
for OTHER IMMEDIATELY
LIFE-THREATENING CONDITIONS

- H&P
- * "TEARING" PAIN → BACK
 - * HISTORY of HYPERTENSION or CONNECTIVE TISSUE DISORDER
 - * FOCAL NEUROLOGIC DEFICITS
 - * NEW MURMUR
 - * ASYMMETRIC PULSES
- ECG NON-DIAGNOSTIC

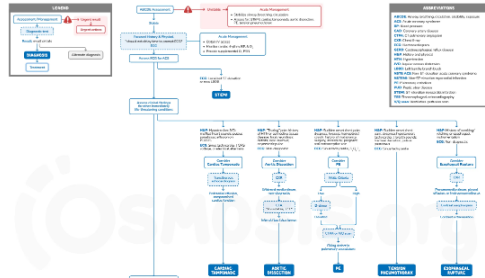


OSMOSIS.org
2023 Edition

05:23 / 13:31

Decision-Making Tree

APPROACH to CHEST PAIN



Add to playlist

Videos Notes Transcript

Approach to chest pain: Clinical sciences

Diagnosis

Select all

- Acute coronary syndrome: Clinical sciences
- Approach to chest pain: Clinical sciences
- Approach to dyspnea: Clinical sciences
- Approach to hypertension: Clinical sciences

Assessments

Approach to chest pain: Clinical sciences

Clinical questions

0 / 4 completed

Learning Objectives

At the conclusion of this learning activity,

the learner will be able to:

→ [View all](#)

Evidence-Based Guidelines

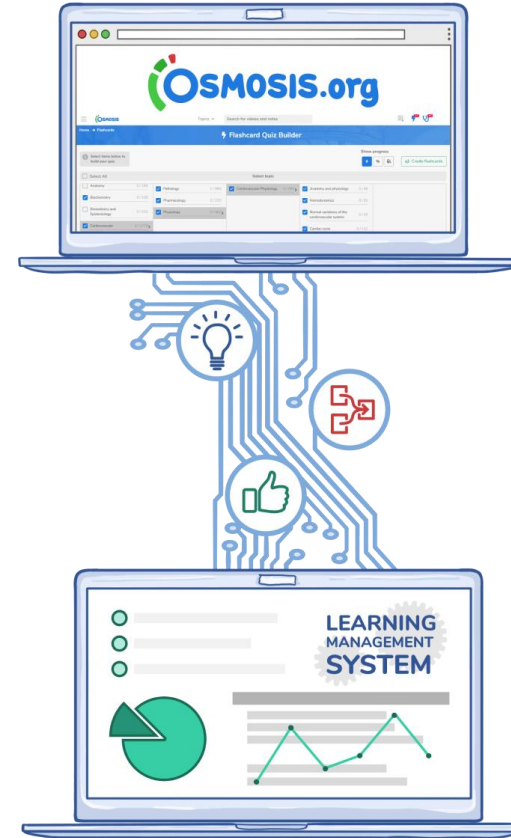
2022 Guidelines for evaluation and management of chest pain: AHA/ACC

+ 600 vídeos de ciencias clínicas actualizados

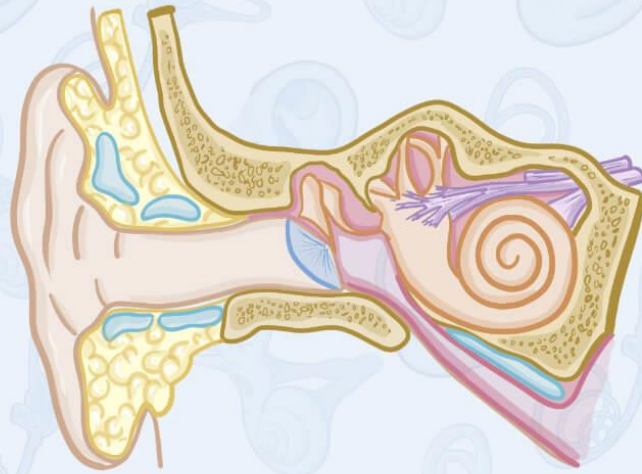
- Incluyen árboles de toma de decisiones para la comprensión del razonamiento clínico
- Objetivos de aprendizaje clínicos claros para apoyar resultados
- Enlaces externos para guías clínicas basadas en la evidencia

Apoya la enseñanza innovadora

- Conecta conceptos fundamentales a escenarios clínicos
- Apoya el aula invertida
- Estimula el compromiso y rendimiento
- Ayuda a identificar rápidamente brechas en el aprendizaje



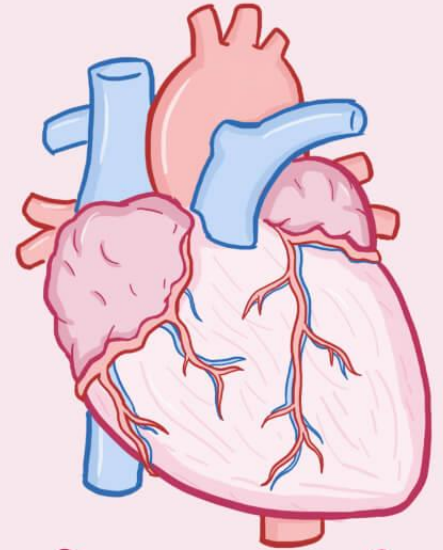
THANK YOU!



THANKS FOR LISTENING

THANK YOU

from the



BOTTOM

of my

HEART