

Vigilancia de la gripe en España Semana 20/2007 (13 al 19 de mayo de 2007)

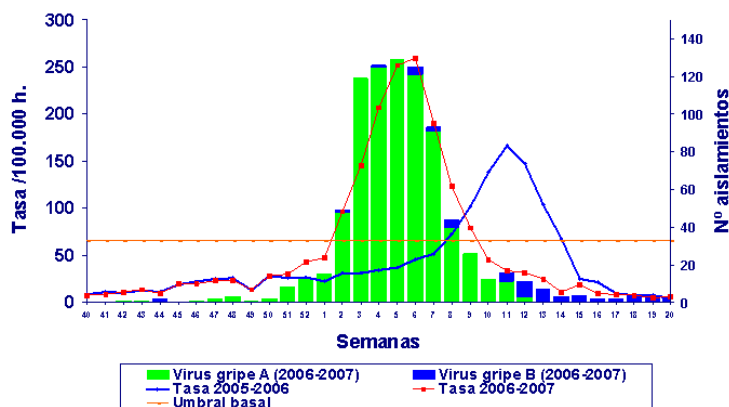
Grupo de Vigilancia de la Gripe
Red Nacional de Vigilancia Epidemiológica
Servicio de Vigilancia Epidemiológica. Centro Nacional de Epidemiología

Resultados de Laboratorio: En la semana 20/2007 se registran tres aislamientos centinela de virus de la gripe B en el laboratorio de la red de Andalucía. Desde el comienzo de la temporada se han notificado un total de 1667 aislamientos de virus de la gripe: 620 (37,2%) corresponden a virus de la gripe A no subtipado, 867 (52%) a virus AH3N2, 28 (1,7%) a virus AH1N1 y 152 (9,1%) a virus de la gripe B. La información recibida del CNM señala que, desde el inicio de la temporada, se han caracterizado genéticamente 18 cepas de virus de la gripe AH1, todas ellas similares a A/NewCaledonia/20/99, 77 cepas de virus AH3 similares a A/Wisconsin/67/05 y 7 cepas de virus tipo B, de las que 6 han sido similares a B/Jiangsu/10/03 y 1 ha sido similar a B/Malaysia/2506/04.

Tabla . Aislamientos gripe por tipo de muestra. Total sistema										
			A	A(H3N2)	A(H1N1)	B	A otras	A(H3N2)	A(H1N1)	B otras
			centinela	centinela	centinela	centinela		otras	otras	
2006	Semanas	40-52	5	25	2	1	16	4	2	4
2007	Semana	1	3	11	1	0	23	6	0	0
		2	13	34	1	1	48	7	0	0
		3	19	96	4	0	93	27	1	1
		4	25	99	1	1	115	33	0	0
		5	22	105	2	0	25	46	1	0
		6	19	98	4	4	30	42	4	0
		7	25	64	2	2	30	39	0	4
		8	8	31	1	4	31	31	0	2
		9	8	17	1	0	22	9	0	15
		10	4	8	0	0	11	14	0	6
		11	3	8	0	5	5	5	0	15
		12	2	0	1	8	4	3	0	19
		13-20	1	1	0	25	10	4	0	35
Total			157	597	20	51	463	270	8	101

Sistemas Centinela: En la figura exponemos datos de incidencia de gripe y aislamientos de virus de la gripe por períodos semanales, en el territorio sujeto a vigilancia centinela (Andalucía, Aragón, Asturias, Baleares, Canarias, Cantabria, Castilla-La Mancha, Castilla y León, Cataluña, Comunidad Valenciana, Extremadura, Madrid, Navarra, País Vasco, La Rioja y Ceuta). En la semana 20/2007 todas las redes han enviado información. Continúa la estabilidad en las tasas de incidencia que siguen por debajo del umbral basal en todas las redes del sistema. La tasa global notificada esta semana es de 5,92 casos por 100.000 habitantes.

Figura. Gripe. Tasa de incidencia semanal y aislamientos virales. Temporada 2006-2007. Sistemas centinela. España.



VIGILANCIA INTERNACIONAL DE LA GRIPE

En la semana 17/2007 el EISS publicó el último Boletín Electrónico Semanal de la temporada 2006-2007. El primer Boletín Electrónico entre-temporadas se publicará el jueves 31 de mayo y presentará los datos virológicos de la actividad gripal notificados al EISS.

http://www.eiss.org/cgi-files/bulletin_v2.cgi