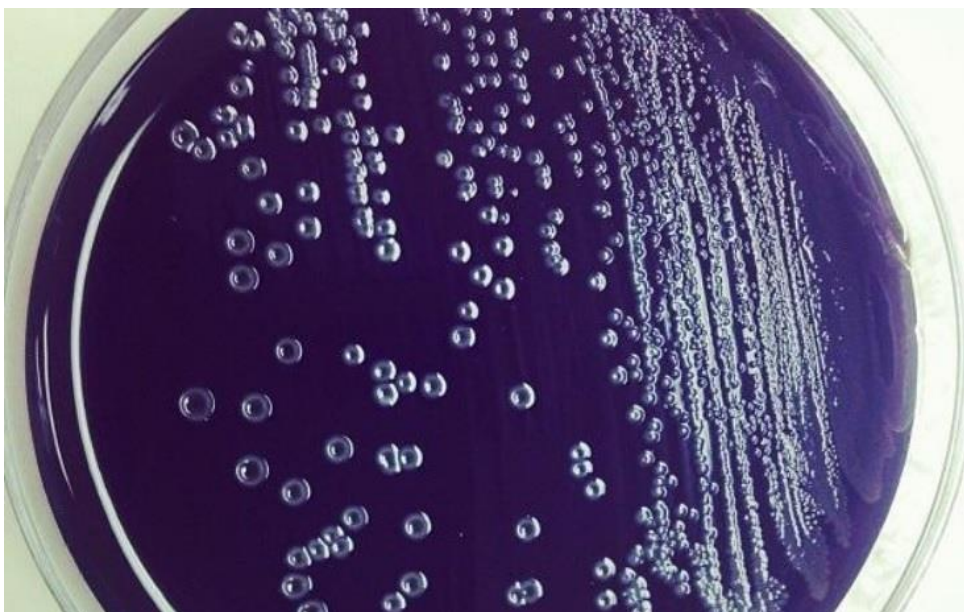


Precaución con la listeriosis: aumentan las hospitalizaciones

26/06/2019

La listeriosis, una enfermedad causada por el consumo de alimentos contaminados, ha cambiado algunas de sus características en lo que va de siglo. Los brotes de la enfermedad, que es más común y grave en mujeres embarazadas y sus recién nacidos, adultos mayores de 65 años y personas con el sistema inmunitario debilitado, estuvieron vinculados en los años 90 principalmente al consumo de embutidos y salchichas. Ahora, los brotes de listeriosis están generalmente vinculados a **productos lácteos**, sobre todo **quesos blandos, frutas y verduras**. En el caso de los quesos blandos, se recomienda comprobar que en la etiqueta figura que han sido fabricados con leche pasteurizada; en el caso del melón, por ejemplo, la recomendación es no dejarlo a temperatura ambiente una vez que ha sido abierto.



Según un **estudio sobre la situación epidemiológica** de la listeriosis en España, publicado recientemente en Eurosurveillance, es necesario mejorar la vigilancia en animales y humanos, dado el incremento de hospitalizaciones por esta enfermedad. La bacteria causante de la enfermedad (*Listeria monocytogenes*) tiene reservorio animal, se distribuye ampliamente en el medio ambiente y puede contaminar una gran variedad de alimentos o bebidas. Produce principalmente **gastroenteritis**, pero en algunos casos puede originar una septicemia o una meningitis. Es una de las infecciones transmitidas por los alimentos con mayor tasa de letalidad y mayor carga de morbilidad, en relación a las secuelas que puede originar.

Mayor foco en la enfermedad

El trabajo sobre situación de la listeriosis en España, elaborado por investigadores del Instituto de Salud Carlos III (ISCIII) y del Hospital Universitario Ramón y Cajal, señala que entre 1997 y 2015 se produjeron 5.696 hospitalizaciones relacionadas con la enfermedad, lo que representaría sólo la punta del iceberg, ya que sólo un pequeño porcentaje (los más graves) de los casos requiere hospitalización. El grupo de edad de mayores de 65 años es el más afectado (50% de casos, mientras que las mujeres embarazadas y los recién nacidos representan el 7% y el 4% de las hospitalizaciones, respectivamente.

Según los resultados de este estudio es necesario **mejorar la vigilancia de esta enfermedad en animales y humanos**, en paralelo a las mejoras implementadas en su control y en la prevención de los casos (consejo a embarazadas y personas inmunodeprimidas). Los investigadores consideran que estas medidas son esenciales para generar conocimiento y reforzar el control de la listeriosis, así como para reducir la morbilidad asociada y los costes relacionados con la misma.

La listeriosis se ha visto recientemente involucrada en brotes con gran número de afectados. Según la Autoridad Europea de Seguridad Alimentaria (**EFSA**), podría ser una enfermedad emergente en Europa y estar infradiagnosticada. En España, no entró en el catálogo de enfermedades de declaración obligatoria hasta el año 2015. En febrero de este año, la Unión Europea ha publicado una modificación del **Reglamento sobre seguridad alimentaria para Listeria monocytogenes** en las semillas germinadas y a los criterios de higiene de los procesos y de seguridad alimentaria relativos a los zumos de frutas y hortalizas no pasteurizados (listos para el consumo).