

El Boletín Epidemiológico Semanal del ISCIII abre una nueva etapa para impulsar la difusión de la vigilancia de enfermedades en España

13/04/2023

Figura 2. Derivaciones por Enfermedad Neurocítica Invasiva asintomática o RENAME. Período 2015-2021

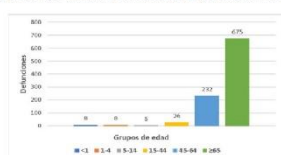


Figura 18. Cáceres los Baños. Distribución geográfica de los casos de incidencia según el tiempo epidemiológico.



Figura 19. Indagaciones veneno. Distribución geográfica de los casos de incidencia según el tiempo epidemiológico.



Figura 20. Inocua Ocasión. Distribución geográfica de los casos de incidencia según el tiempo epidemiológico.



Figura 21. Sida. Distribución geográfica de los casos de incidencia según el tiempo epidemiológico.



Figura 4. Porcentaje de casos por día de la semana y comunidad autónoma.

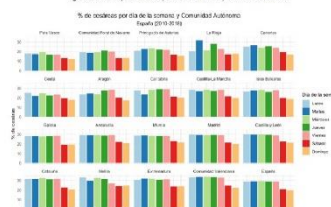
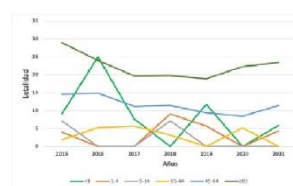


Figura 3. Letalidad por Enfermedad Neurocítica Invasiva en función del grupo de edad. Período 2015-2021



El Boletín Epidemiológico Semanal (BES), gestionado, editado y publicado por el **Centro Nacional de Epidemiología (CNE)** del ISCIII, es la publicación que lleva desde 1977 dando soporte a la difusión de los resultados de la vigilancia, prevención y control de las enfermedades transmisibles en España que realiza la **Red Nacional de Vigilancia Epidemiológica (RENAVE)**. Este tipo de boletines son la herramienta de divulgación periódica que tienen todos los sistemas de vigilancia epidemiológica a nivel mundial -como el Weekly Epidemiological Record de la Organización Mundial de la Salud- y suponen una referencia para comunicar los datos de estudio de los diferentes organismos dedicados a la epidemiología.

El Boletín Epidemiológico Semanal del ISCIII acaba de comenzar una nueva etapa, cuyos principales objetivos resume el editorial que abre su [último número publicado](#), en la que se busca ampliar la difusión y visibilidad de la información epidemiológica y llegar a un público más amplio, tanto especializado como general. Los contenidos, que

seguirán relacionados con los resultados de la vigilancia, distribución y presentación de enfermedades, brotes y riesgos entre la población, primarán el análisis contextualizado de la situación de estas enfermedades en España, con información consolidada y una mayor capacidad divulgativa, fomentando la comunicación con profesionales y público general interesado.

El Centro Nacional de Epidemiología del ISCIII ofrece de manera pública, además del BES, diversas fuentes de información sobre vigilancia epidemiológica en España. Para consultar los últimos datos, con información de carácter más provisional y a la espera de consolidación, se puede consultar el [Boletín Semanal en Red](#), que publica cada semana la información basada en las notificaciones semanales o periódicas de las enfermedades de declaración obligatoria. Con respecto al seguimiento de información sobre vigilancia de 70 enfermedades específicas, también puede hacerse desde el apartado [Enfermedades A-Z](#). Además, la herramienta [MoMo](#) permite consultar estimaciones sobre mortalidad por todas las causas ligada a eventos de importancia en salud pública.

El último número del Boletín Epidemiológico Semanal -que mantiene este nombre por nomenclatura histórica aunque su periodicidad es ahora trimestral- incluye, además del citado editorial, el Informe 2021 con todos los resultados de la situación y vigilancia de las enfermedades transmisibles notificadas a la RENAVE. Junto a este informe, aparecen publicados otros trabajos sobre enfermedad neumocócica invasiva en España, con datos de 2015 a 2021; un análisis de la vigilancia del botulismo entre 1997 y 2019; datos del seguimiento de los partos por cesárea en España entre 2010 y 2018, y un análisis de la Fiebre Q entre 2016 y 2020.

Para esta nueva etapa del BES, con el objetivo de ampliar y mejorar la visibilidad científica, la información publicada se adapta a nuevos requisitos que permiten publicar en acceso abierto y ser incluidos en bases científicas indexadas. Expertos y expertas del más alto nivel conforman el Consejo Editorial y el Consejo Científico Asesor del Boletín.