

## Vigilancia de la gripe en España Semana 17/2007 (22 al 28 de abril de 2007)

**Grupo de Vigilancia de la Gripe  
Red Nacional de Vigilancia Epidemiológica**

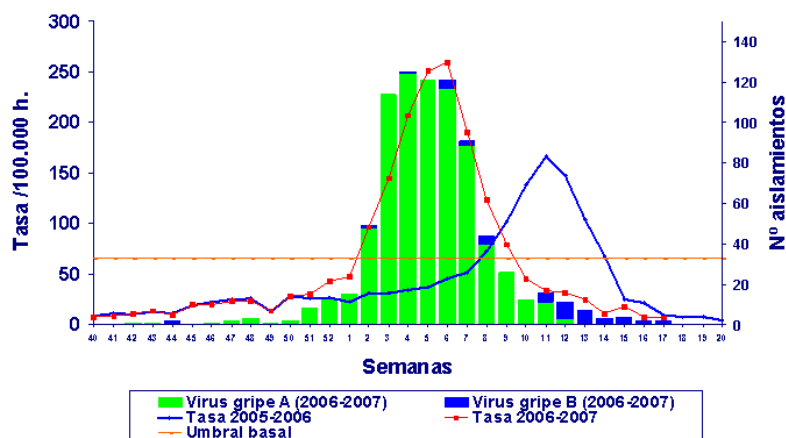
Servicio de Vigilancia Epidemiológica. Centro Nacional de Epidemiología

**Resultados de Laboratorio:** En la semana 17/2007 sólo se han notificado dos aislamientos de virus de la gripe B procedentes del laboratorio de Cataluña. Los dos aislamientos provienen de muestras centinelas y corresponden a una niña de cinco años y a un hombre de 37 años, ninguno de ellos vacunado. Desde el comienzo de la temporada se han notificado un total de 1531 aislamientos de virus de la gripe: 629 (41,1%) corresponden a virus de la gripe A no subtipado, 805 (52,6%) a virus AH3N2, 23 (1,5%) a virus AH1N1 y 74 (4,8%) a virus de la gripe B.

Tabla . Aislamientos gripe por tipo de muestra. Total sistema											
			A	A(H3N2)	A(H1N1)	B	A otras	A(H3N2)	A(H1N1)	B otras	
			centinela	centinela	centinela	centinela		otras	otras		
2006	Semanas	40-52	5	25	2	1	16	4	2	4	
2007	Semana	1	3	11	1	0	23	6	0	0	
		2	13	34	1	1	48	7	0	0	
		3	22	88	4	0	91	27	1	1	
		4	34	89	1	1	112	33	0	0	
		5	26	95	0	0	23	47	0	0	
		6	21	93	3	4	28	42	4	0	
		7	27	60	2	2	25	39	0	4	
		8	8	31	1	4	42	17	0	1	
		9	8	17	1	0	19	9	0	13	
		10	5	7	0	0	7	10	0	2	
		11	5	6	0	5	5	3	0	3	
		12	3	0	0	8	2	3	0	0	
		13	0	1	0	6	3	1	0	2	
		14	0	0	0	3	0	0	0	0	
		15	0	0	0	4	2	0	0	1	
		16	1	0	0	1	2	0	0	1	
		17	0	0	0	2	0	0	0	0	
<b>Total</b>			<b>181</b>	<b>557</b>	<b>16</b>	<b>42</b>	<b>448</b>	<b>248</b>	<b>7</b>	<b>32</b>	

**Sistemas Centinela:** En la figura exponemos datos de incidencia de gripe y aislamientos de virus de la gripe por períodos semanales, en el territorio sujeto a vigilancia centinela (Andalucía, Aragón, Asturias, Baleares, Canarias, Cantabria, Castilla-La Mancha, Castilla y León, Cataluña, Comunidad Valenciana, Extremadura, Madrid, Navarra, País Vasco, La Rioja y Ceuta). En la semana 17/2007, continúa la estabilidad en las tasas de incidencia registradas por todas las redes del sistema con niveles por debajo claramente del umbral basal. La tasa global notificada esta semana es de 7,1 casos por 100.000 habitantes.

**Figura. Gripe. Tasa de incidencia semanal y aislamientos virales. Temporada 2006-2007. Sistemas centinela. España.**



## VIGILANCIA INTERNACIONAL DE LA GRIPE

En la semana 16/2007 se vuelven a registrar niveles bajos de actividad gripal en Europa y sólo se señala actividad local en Holanda. En la temporada 2006-2007 el virus de la gripe A ha sido el virus de circulación predominante, con presencia, aunque minoritaria, del virus de la gripe B. A diferencia de la temporada 2005-2006 en la que se registró una circulación mayoritaria del virus de la gripe B, en la presente temporada se ha registrado una baja proporción de aislamientos virales B (2%), como ya ha ocurrido en años precedentes (2003-2004 y 1999-2000). Desde el inicio de la temporada 2006-2007 se han caracterizado antigénica y/o genéticamente 2328 aislamientos, de los que 1555 fueron similares a A/Wisconsin/67/2005(H3N2), 403 similares a A/California/7/2004(H3N2), 239 similares a A/New Caledonia/20/99(H1N1), 120 similares a B/Malaysia/2506/2004 y 11 similares a B/Jiangsu/10/2003. En general, la concordancia entre los virus de la gripe circulantes y las cepas incluidas en la vacuna es alta.

[http://www.eiss.org/cgi-files/bulletin\\_v2.cgi](http://www.eiss.org/cgi-files/bulletin_v2.cgi)T