

MoMo. Monitorización de la mortalidad diaria por todas las causas y atribuible a temperatura

Situación a 28 de diciembre de 2022

El sistema de monitorización de la mortalidad diaria por todas las causas (MoMo) fue desarrollado en 2004, en el marco del «Plan de acciones preventivas contra los efectos de las temperaturas excesivas», coordinado por el Ministerio de Sanidad, para reducir el impacto sobre la salud de la población como consecuencia del exceso de temperatura. El objetivo de MoMo es identificar las desviaciones de mortalidad diaria observada con respecto a la esperada según las series históricas de mortalidad, y permite estimar de forma indirecta el impacto de cualquier evento de importancia en Salud Pública.

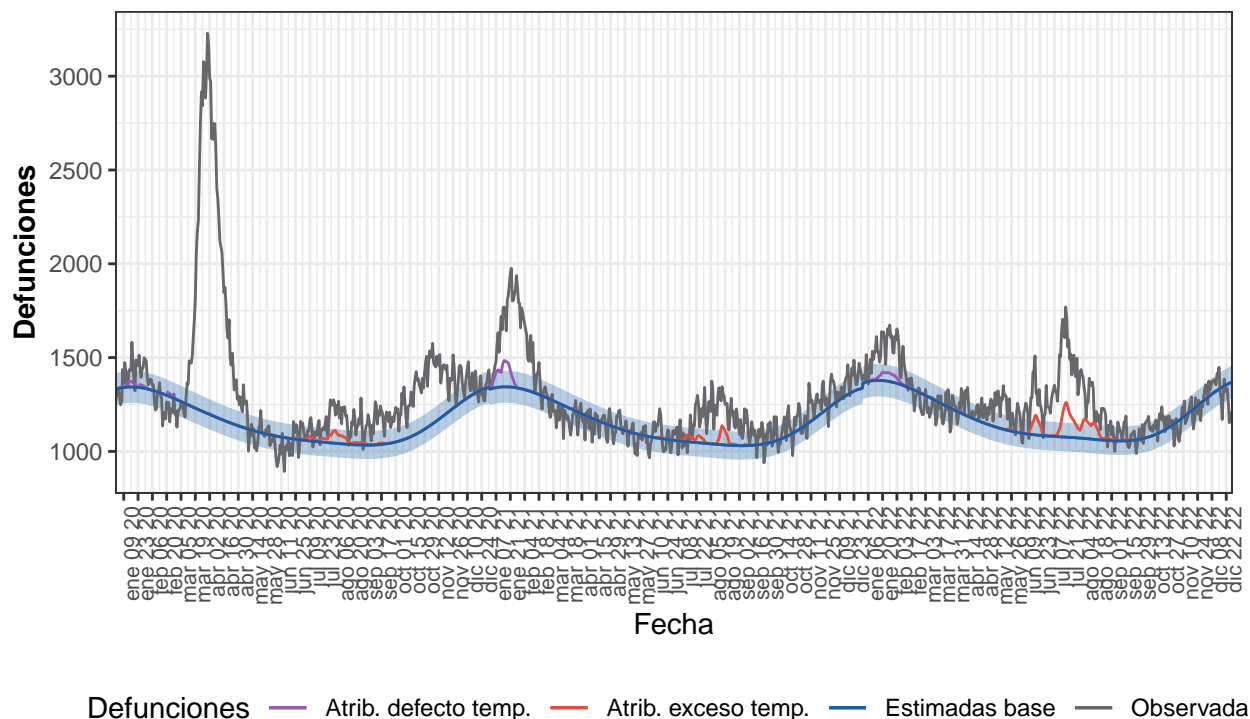
En este informe se muestran los principales resultados de MoMo desde el 01 de enero de 2020.

Los resultados más detallados, a niveles de desagregación más bajos, y la metodología empleada, pueden consultarse [aquí](#).

Resultados a nivel nacional

Desde el 01 de enero de 2020 MoMo ha identificado a nivel nacional 135.656 exceso de defunciones por todas las causas y 11.578 defunciones atribuibles a temperatura. Los resultados se muestran a continuación.

Figura 1. Mortalidad por todas las causas observada y esperada. España, 2020–2022.



Defunciones observadas (gris) y defunciones estimadas base (azul), con el intervalo de confianza al 99% (banda azul), defunciones atribuibles a exceso de temperatura (rojo), defunciones atribuibles a defecto de temperatura (morado).

Tabla 1. Defunciones observadas, estimadas base, excesos por todas las causas y defunciones atribuibles a temperaturas. España, 2020-2022.

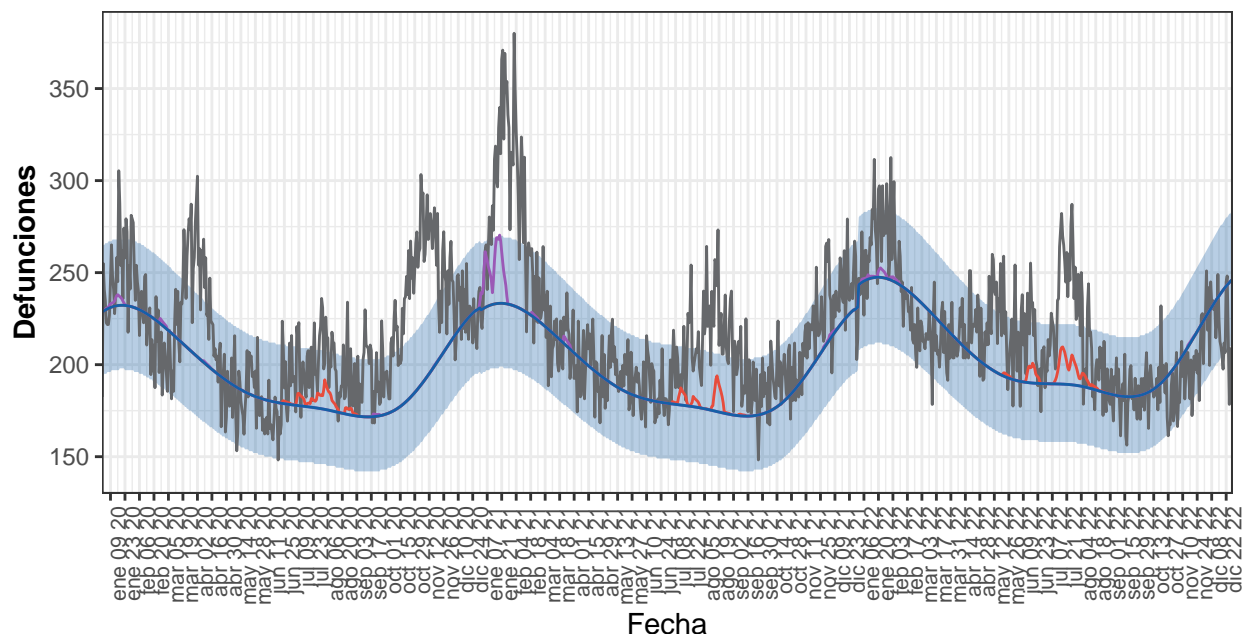
Año	Observadas	Estimadas base	Exceso por todas las causas	Atribuibles a temperatura
2020	498.059	424.836	73.222	2.152
2021	452.053	422.743	29.310	3.550
2022-enero	47.294	42.596	4.697	695
2022-febrero	39.064	37.474	1.590	216
2022-marzo	38.216	39.116	-900	44
2022-abril	36.972	35.477	1.495	73
2022-mayo	38.145	34.798	3.347	57
2022-junio	37.162	32.709	4.453	828
2022-julio	44.797	33.378	11.419	2.217
2022-agosto	38.580	32.974	5.606	1.608
2022-septiembre	32.521	31.755	766	79
2022-octubre	35.526	34.065	1.461	0
2022-noviembre	35.665	36.202	-537	5
2022-diciembre	36.893	37.168	-275	53
2022-total	460.836	427.712	33.124	5.876

Resultados por CCAA

Andalucía

Desde el 01 de enero de 2020 MoMo ha identificado en Andalucía 18.980 exceso de defunciones por todas las causas y 1.716 defunciones atribuibles a temperatura. Los resultados se muestran a continuación.

Figura 2. Mortalidad por todas las causas observada y esperada. Andalucía, 2020–2022.



Defunciones — Atrib. defecto temp. — Atrib. exceso temp. — Estimadas base — Observadas

Defunciones observadas (gris) y defunciones estimadas base (azul), con el intervalo de confianza al 99% (banda azul), defunciones atribuibles a exceso de temperatura (rojo), defunciones atribuibles a defecto de temperatura (morado).

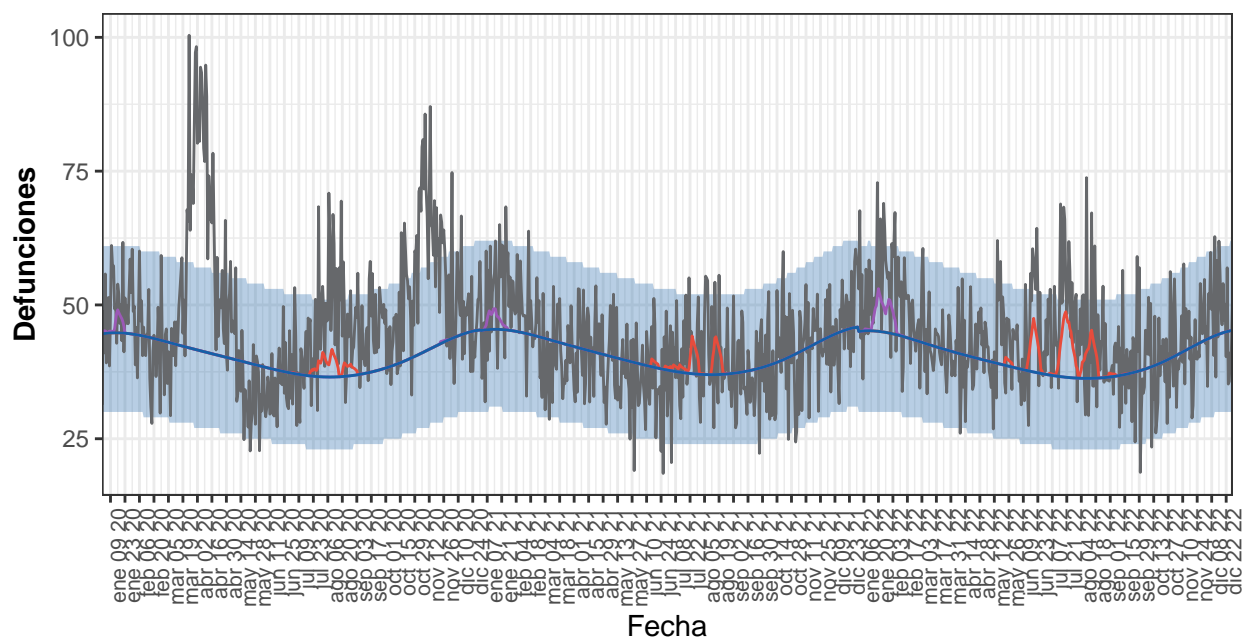
Tabla 2. Defunciones observadas, estimadas base, excesos por todas las causas y defunciones atribuibles a temperaturas. Andalucía, 2020-2022.

Año	Observadas	Estimadas base	Exceso por todas las causas	Atribuibles a temperatura
2020	79.446	71.857	7.588	367
2021	80.024	71.911	8.113	832
2022-enero	8.273	7.639	633	50
2022-febrero	6.751	6.751	0	15
2022-marzo	6.618	6.997	-379	0
2022-abril	6.567	6.252	315	0
2022-mayo	6.902	6.062	840	12
2022-junio	6.391	5.709	682	88
2022-julio	7.406	5.870	1.536	273
2022-agosto	6.337	5.782	555	73
2022-septiembre	5.487	5.491	-3	0
2022-octubre	5.811	5.853	-42	0
2022-noviembre	5.864	6.308	-444	5
2022-diciembre	6.205	6.619	-414	0
2022-total	78.611	75.333	3.279	516

Aragón

Desde el 01 de enero de 2020 MoMo ha identificado en Aragón 4.969 exceso de defunciones por todas las causas y 735 defunciones atribuibles a temperatura. Los resultados se muestran a continuación.

Figura 3. Mortalidad por todas las causas observada y esperada. Aragón, 2020–2022.



Defunciones — Atrib. defecto temp. — Atrib. exceso temp. — Estimadas base — Observadas

Defunciones observadas (gris) y defunciones estimadas base (azul), con el intervalo de confianza al 99% (banda azul), defunciones atribuibles a exceso de temperatura (rojo), defunciones atribuibles a defecto de temperatura (morado).

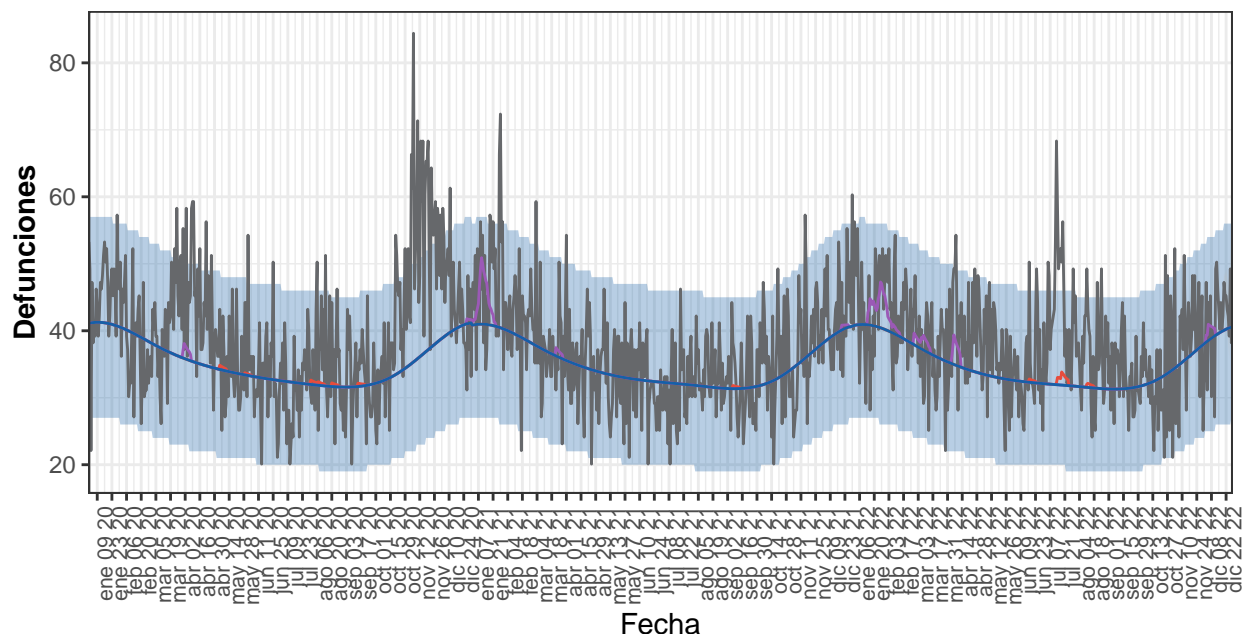
Tabla 3. Defunciones observadas, estimadas base, excesos por todas las causas y defunciones atribuibles a temperaturas. Aragón, 2020-2022.

Año	Observadas	Estimadas base	Exceso por todas las causas	Atribuibles a temperatura
2020	17.857	14.827	3.031	135
2021	15.297	14.949	348	164
2022-enero	1.677	1.396	280	91
2022-febrero	1.396	1.232	164	23
2022-marzo	1.332	1.309	23	0
2022-abril	1.236	1.216	20	0
2022-mayo	1.331	1.210	121	8
2022-junio	1.324	1.129	195	76
2022-julio	1.519	1.135	384	144
2022-agosto	1.347	1.127	220	90
2022-septiembre	1.165	1.112	53	4
2022-octubre	1.207	1.206	1	0
2022-noviembre	1.279	1.254	26	0
2022-diciembre	1.346	1.244	102	0
2022-total	16.159	14.569	1.590	436

Asturias

Desde el 01 de enero de 2020 MoMo ha identificado en Asturias 3.527 exceso de defunciones por todas las causas y 305 defunciones atribuibles a temperatura. Los resultados se muestran a continuación.

Figura 4. Mortalidad por todas las causas observada y esperada. Asturias, 2020–2022.



Defunciones — Atrib. defecto temp. — Atrib. exceso temp. — Estimadas base — Observadas

Defunciones observadas (gris) y defunciones estimadas base (azul), con el intervalo de confianza al 99% (banda azul), defunciones atribuibles a exceso de temperatura (rojo), defunciones atribuibles a defecto de temperatura (morado).

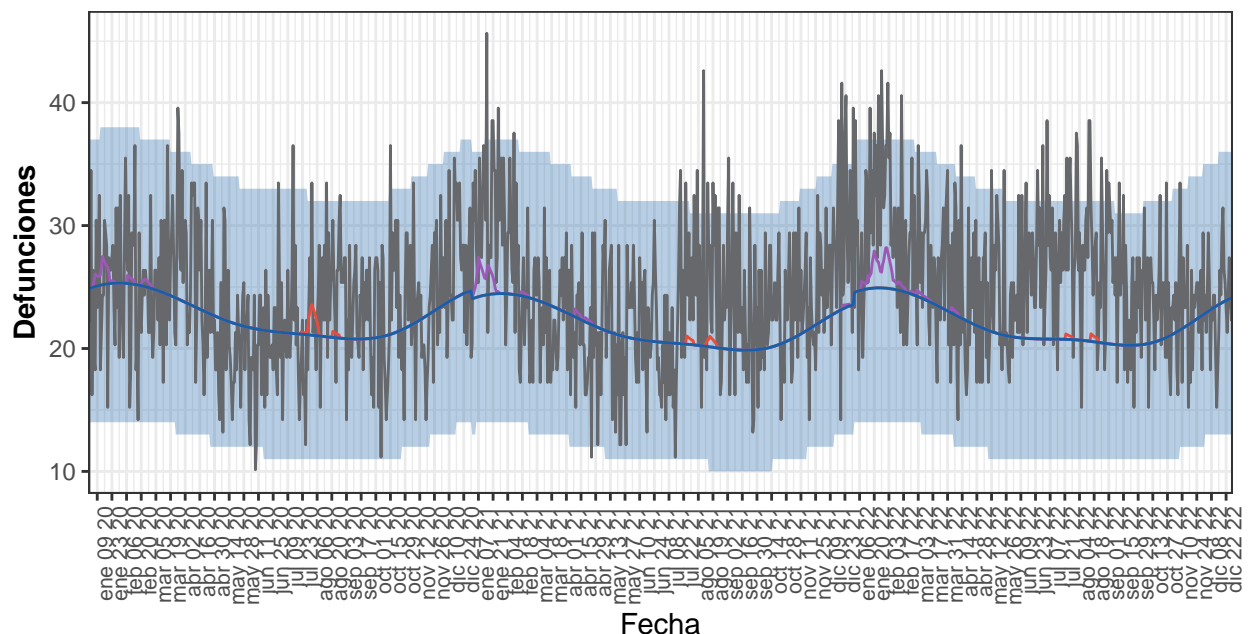
Tabla 4. Defunciones observadas, estimadas base, excesos por todas las causas y defunciones atribuibles a temperaturas. Asturias, 2020-2022.

Año	Observadas	Estimadas base	Exceso por todas las causas	Atribuibles a temperatura
2020	14.618	12.959	1.659	32
2021	13.411	12.792	618	101
2022-enero	1.364	1.262	102	73
2022-febrero	1.197	1.092	105	21
2022-marzo	1.125	1.131	-7	19
2022-abril	1.225	1.033	192	25
2022-mayo	1.120	1.026	94	0
2022-junio	1.023	970	53	3
2022-julio	1.353	989	363	14
2022-agosto	1.134	976	157	3
2022-septiembre	1.000	942	58	0
2022-octubre	1.028	1.014	14	0
2022-noviembre	1.149	1.081	68	0
2022-diciembre	1.157	1.106	51	14
2022-total	13.873	12.623	1.250	173

Baleares

Desde el 01 de enero de 2020 MoMo ha identificado en Baleares 2.790 exceso de defunciones por todas las causas y 178 defunciones atribuibles a temperatura. Los resultados se muestran a continuación.

Figura 5. Mortalidad por todas las causas observada y esperada. Baleares, 2020–2022.



Defunciones — Atrib. defecto temp. — Atrib. exceso temp. — Estimadas base — Observadas

Defunciones observadas (gris) y defunciones estimadas base (azul), con el intervalo de confianza al 99% (banda azul), defunciones atribuibles a exceso de temperatura (rojo), defunciones atribuibles a defecto de temperatura (morado).

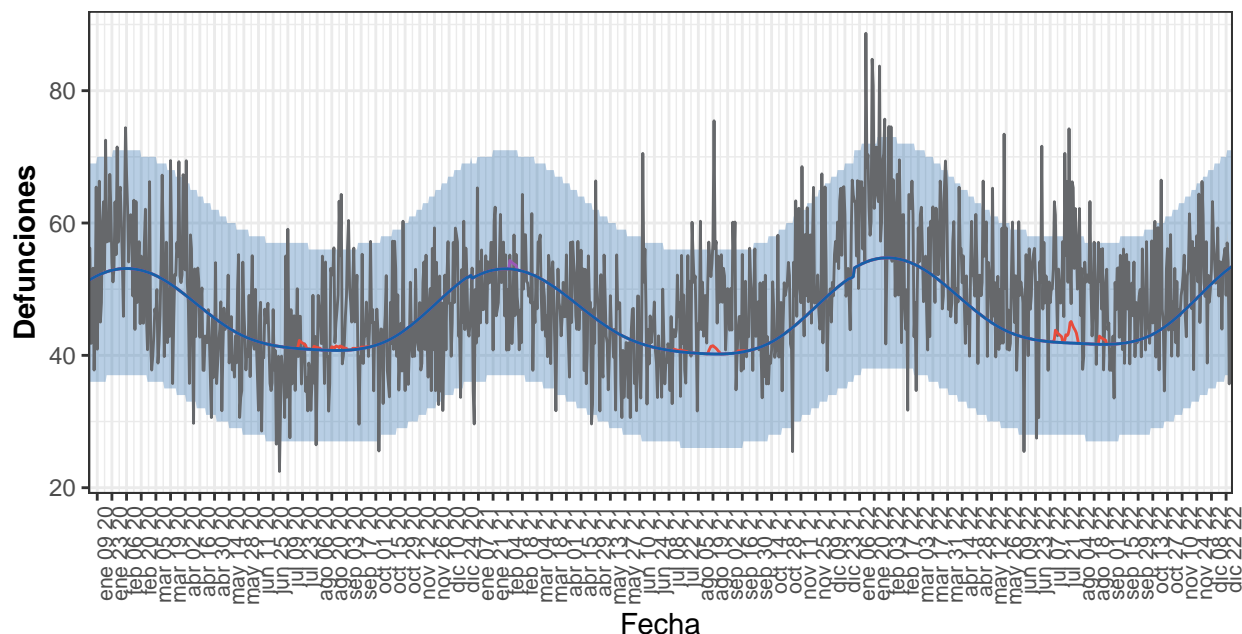
Tabla 5. Defunciones observadas, estimadas base, excesos por todas las causas y defunciones atribuibles a temperaturas. Baleares, 2020-2022.

Año	Observadas	Estimadas base	Exceso por todas las causas	Atribuibles a temperatura
2020	8.717	8.305	411	49
2021	8.849	7.947	902	56
2022-enero	957	770	188	39
2022-febrero	824	690	133	22
2022-marzo	843	735	108	4
2022-abril	725	671	54	2
2022-mayo	739	660	79	0
2022-junio	795	625	170	0
2022-julio	860	643	217	2
2022-agosto	865	637	228	3
2022-septiembre	758	609	149	0
2022-octubre	741	639	102	0
2022-noviembre	700	658	42	0
2022-diciembre	664	658	6	0
2022-total	9.472	7.996	1.476	73

Canarias

Desde el 01 de enero de 2020 MoMo ha identificado en Canarias 2.953 exceso de defunciones por todas las causas y 79 defunciones atribuibles a temperatura. Los resultados se muestran a continuación.

Figura 6. Mortalidad por todas las causas observada y esperada. Canarias, 2020–2022.



Defunciones — Atrib. defecto temp. — Atrib. exceso temp. — Estimadas base — Observadas

Defunciones observadas (gris) y defunciones estimadas base (azul), con el intervalo de confianza al 99% (banda azul), defunciones atribuibles a exceso de temperatura (rojo), defunciones atribuibles a defecto de temperatura (morado).

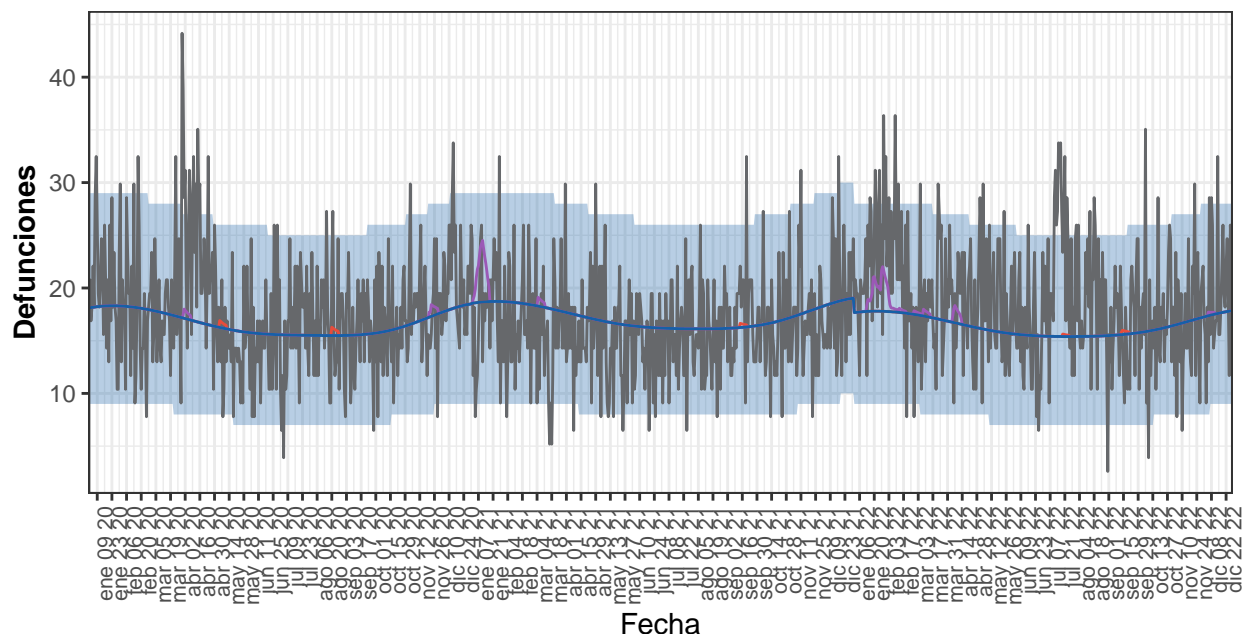
Tabla 6. Defunciones observadas, estimadas base, excesos por todas las causas y defunciones atribuibles a temperaturas. Canarias, 2020-2022.

Año	Observadas	Estimadas base	Exceso por todas las causas	Atribuibles a temperatura
2020	16.989	16.820	169	19
2021	17.405	16.670	736	20
2022-enero	2.029	1.680	349	0
2022-febrero	1.601	1.523	78	0
2022-marzo	1.713	1.615	98	0
2022-abril	1.531	1.447	85	0
2022-mayo	1.571	1.384	187	0
2022-junio	1.463	1.279	184	0
2022-julio	1.684	1.301	383	31
2022-agosto	1.551	1.293	258	9
2022-septiembre	1.394	1.257	137	0
2022-octubre	1.517	1.350	166	0
2022-noviembre	1.538	1.420	118	0
2022-diciembre	1.452	1.448	5	0
2022-total	19.045	16.998	2.048	40

Cantabria

Desde el 01 de enero de 2020 MoMo ha identificado en Cantabria 1.065 exceso de defunciones por todas las causas y 155 defunciones atribuibles a temperatura. Los resultados se muestran a continuación.

Figura 7. Mortalidad por todas las causas observada y esperada. Cantabria, 2020–2022.



Defunciones — Atrib. defecto temp. — Atrib. exceso temp. — Estimadas base — Observadas

Defunciones observadas (gris) y defunciones estimadas base (azul), con el intervalo de confianza al 99% (banda azul), defunciones atribuibles a exceso de temperatura (rojo), defunciones atribuibles a defecto de temperatura (morado).

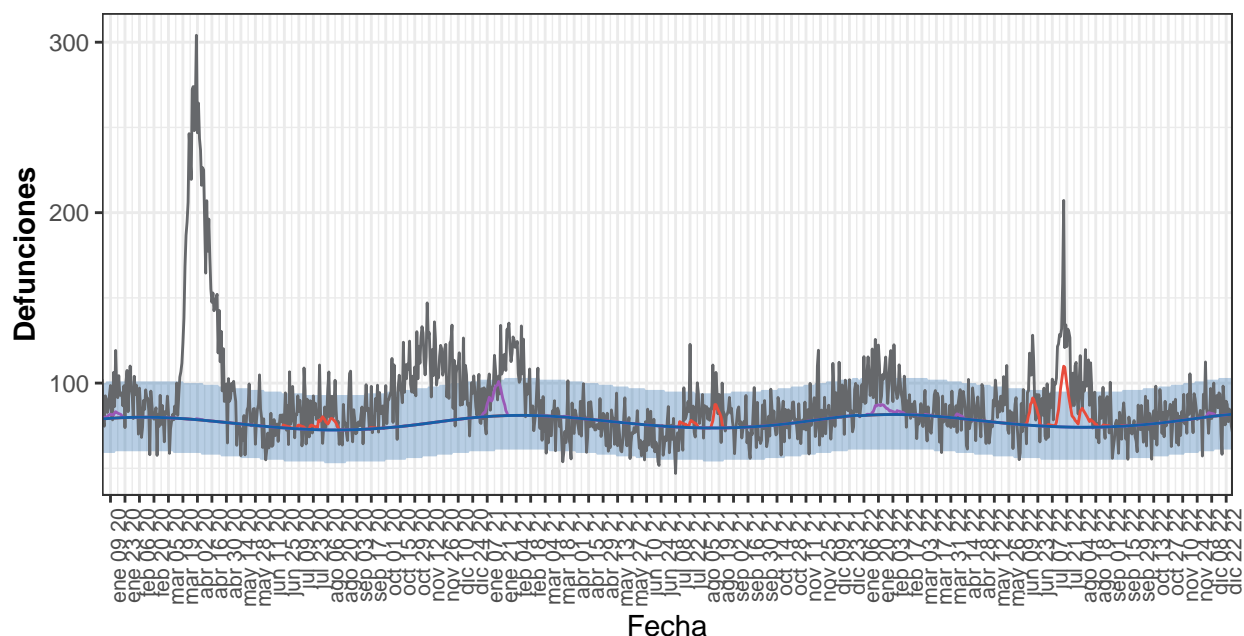
Tabla 7. Defunciones observadas, estimadas base, excesos por todas las causas y defunciones atribuibles a temperaturas. Cantabria, 2020-2022.

Año	Observadas	Estimadas base	Exceso por todas las causas	Atribuibles a temperatura
2020	6.583	6.103	480	19
2021	5.982	6.303	-321	58
2022-enero	695	551	144	46
2022-febrero	597	494	103	12
2022-marzo	581	532	48	4
2022-abril	552	495	57	10
2022-mayo	590	493	97	0
2022-junio	481	466	15	0
2022-julio	694	477	216	1
2022-agosto	583	478	105	0
2022-septiembre	491	468	23	2
2022-octubre	531	498	33	0
2022-noviembre	512	505	7	0
2022-diciembre	551	492	58	2
2022-total	6.856	5.950	906	78

Castilla y León

Desde el 01 de enero de 2020 MoMo ha identificado en Castilla y León 13.527 exceso de defunciones por todas las causas y 1.290 defunciones atribuibles a temperatura. Los resultados se muestran a continuación.

Figura 8. Mortalidad por todas las causas observada y esperada. Castilla y León, 2020–2022.



Defunciones — Atrib. defecto temp. — Atrib. exceso temp. — Estimadas base — Observadas

Defunciones observadas (gris) y defunciones estimadas base (azul), con el intervalo de confianza al 99% (banda azul), defunciones atribuibles a exceso de temperatura (rojo), defunciones atribuibles a defecto de temperatura (morado).

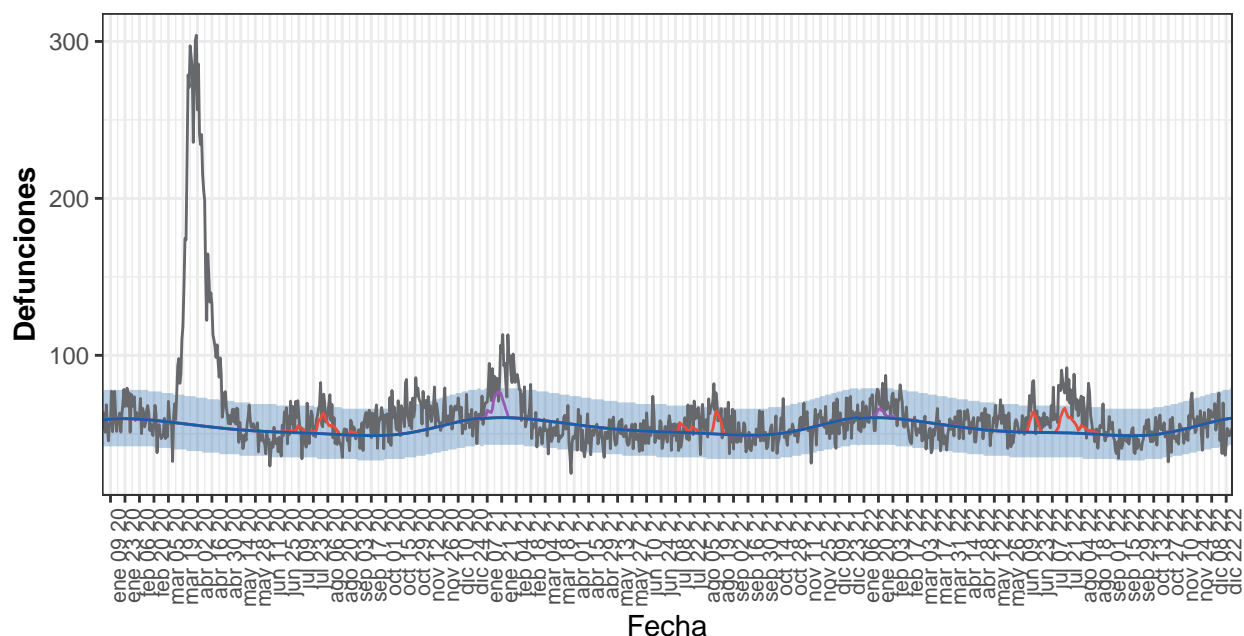
Tabla 8. Defunciones observadas, estimadas base, excesos por todas las causas y defunciones atribuibles a temperaturas. Castilla y León, 2020-2022.

Año	Observadas	Estimadas base	Exceso por todas las causas	Atribuibles a temperatura
2020	36.641	27.921	8.720	189
2021	29.714	28.237	1.478	386
2022-enero	3.145	2.520	625	80
2022-febrero	2.547	2.280	266	24
2022-marzo	2.501	2.496	5	3
2022-abril	2.486	2.364	122	14
2022-mayo	2.574	2.383	191	0
2022-junio	2.588	2.258	329	124
2022-julio	3.429	2.304	1.125	341
2022-agosto	2.773	2.299	474	112
2022-septiembre	2.191	2.245	-55	2
2022-octubre	2.417	2.368	49	0
2022-noviembre	2.447	2.359	87	0
2022-diciembre	2.372	2.264	109	14
2022-total	31.470	28.141	3.329	715

Castilla La Mancha

Desde el 01 de enero de 2020 MoMo ha identificado en Castilla La Mancha 8.835 exceso de defunciones por todas las causas y 981 defunciones atribuibles a temperatura. Los resultados se muestran a continuación.

Figura 9. Mortalidad por todas las causas observada y esperada. Castilla La Mancha, 2020–2022



Defunciones — Atrib. defecto temp. — Atrib. exceso temp. — Estimadas base — Observadas

Defunciones observadas (gris) y defunciones estimadas base (azul), con el intervalo de confianza al 99% (banda azul), defunciones atribuibles a exceso de temperatura (rojo), defunciones atribuibles a defecto de temperatura (morado).

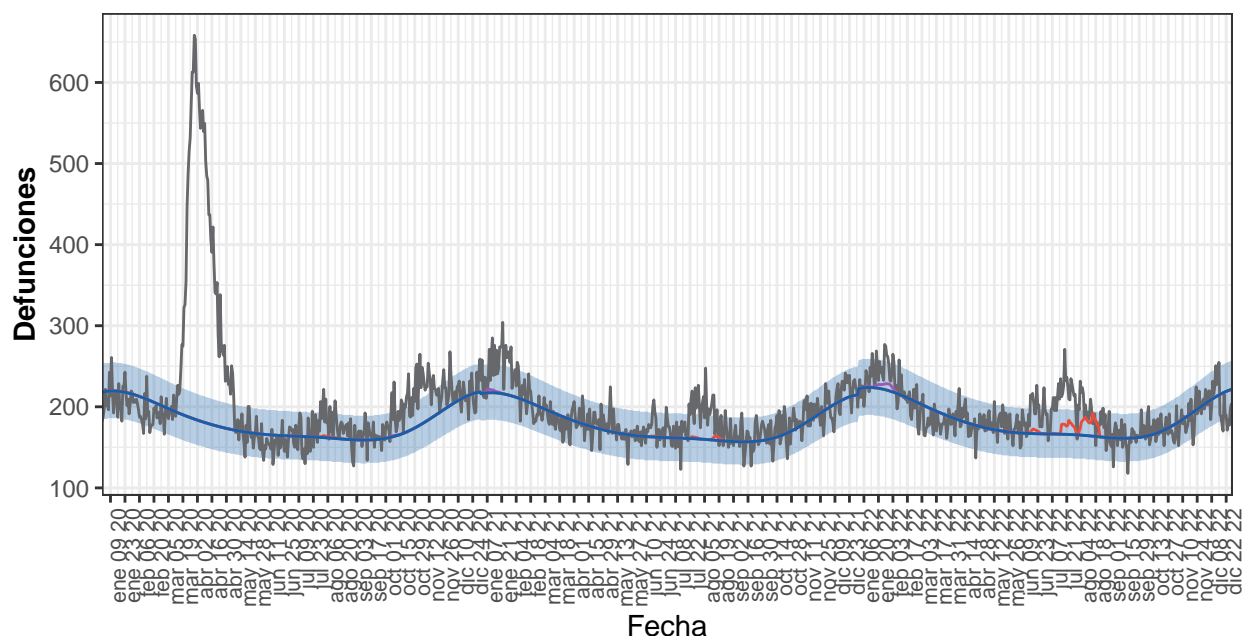
Tabla 9. Defunciones observadas, estimadas base, excesos por todas las causas y defunciones atribuibles a temperaturas. Castilla La Mancha, 2020-2022.

Año	Observadas	Estimadas base	Exceso por todas las causas	Atribuibles a temperatura
2020	26.334	19.639	6.695	213
2021	20.610	19.724	886	367
2022-enero	2.037	1.863	173	51
2022-febrero	1.697	1.654	44	8
2022-marzo	1.553	1.751	-198	0
2022-abril	1.698	1.615	83	3
2022-mayo	1.733	1.608	125	1
2022-junio	1.790	1.530	260	100
2022-julio	2.206	1.569	637	186
2022-agosto	1.793	1.544	249	50
2022-septiembre	1.377	1.467	-90	1
2022-octubre	1.576	1.544	32	0
2022-noviembre	1.614	1.610	3	0
2022-diciembre	1.569	1.633	-64	0
2022-total	20.643	19.389	1.254	402

Cataluña

Desde el 01 de enero de 2020 MoMo ha identificado en Cataluña 20.580 exceso de defunciones por todas las causas y 853 defunciones atribuibles a temperatura. Los resultados se muestran a continuación.

Figura 10. Mortalidad por todas las causas observada y esperada. Cataluña, 2020–2022.



Defunciones — Atrib. defecto temp. — Atrib. exceso temp. — Estimadas base — Observadas

Defunciones observadas (gris) y defunciones estimadas base (azul), con el intervalo de confianza al 99% (banda azul), defunciones atribuibles a exceso de temperatura (rojo), defunciones atribuibles a defecto de temperatura (morado).

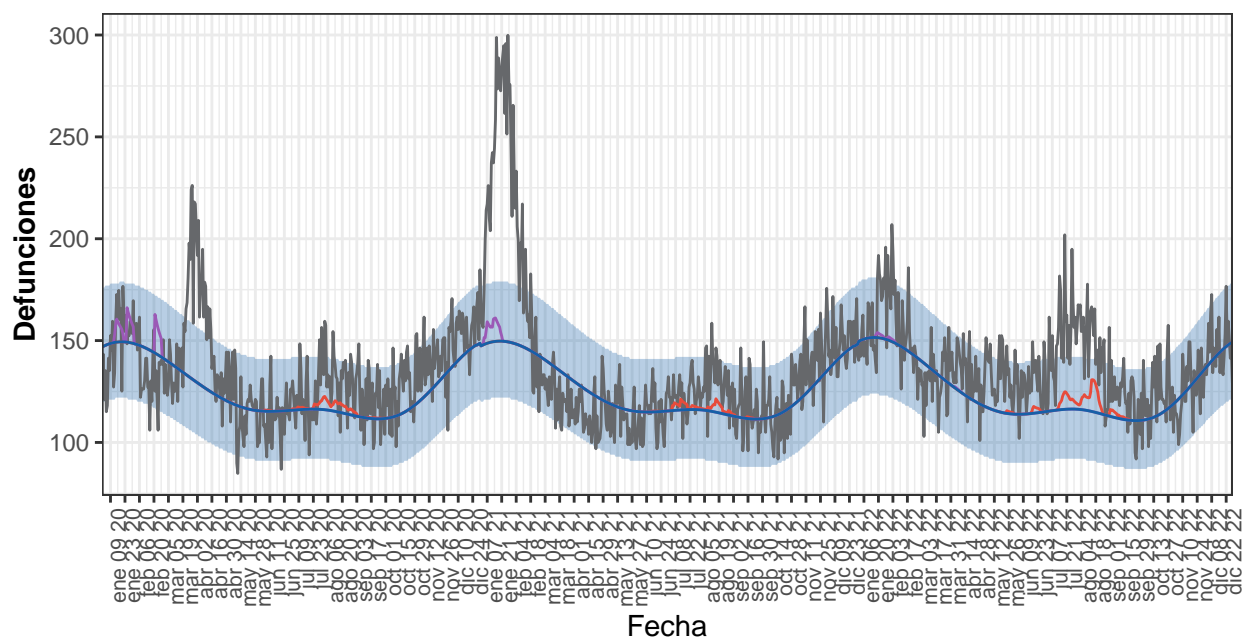
Tabla 10. Defunciones observadas, estimadas base, excesos por todas las causas y defunciones atribuibles a temperaturas. Cataluña, 2020-2022.

Año	Observadas	Estimadas base	Exceso por todas las causas	Atribuibles a temperatura
2020	80.318	66.480	13.838	42
2021	69.106	65.452	3.655	100
2022-enero	7.458	6.900	558	101
2022-febrero	6.042	5.941	101	28
2022-marzo	5.668	6.054	-386	0
2022-abril	5.469	5.417	51	0
2022-mayo	5.561	5.304	257	4
2022-junio	5.635	5.016	619	39
2022-julio	6.471	5.149	1.323	183
2022-agosto	5.868	5.073	796	354
2022-septiembre	4.829	4.845	-16	3
2022-octubre	5.383	5.219	164	0
2022-noviembre	5.552	5.686	-134	0
2022-diciembre	5.734	5.980	-246	0
2022-total	69.671	66.583	3.087	711

Comunitat Valenciana

Desde el 01 de enero de 2020 MoMo ha identificado en Comunitat Valenciana 12.061 exceso de defunciones por todas las causas y 1.065 defunciones atribuibles a temperatura. Los resultados se muestran a continuación.

Figura 11. Mortalidad por todas las causas observada y esperada. Comunitat Valenciana, 2020-2022



Defunciones — Atrib. defecto temp. — Atrib. exceso temp. — Estimadas base — Observadas

Defunciones observadas (gris) y defunciones estimadas base (azul), con el intervalo de confianza al 99% (banda azul), defunciones atribuibles a exceso de temperatura (rojo), defunciones atribuibles a defecto de temperatura (morado).

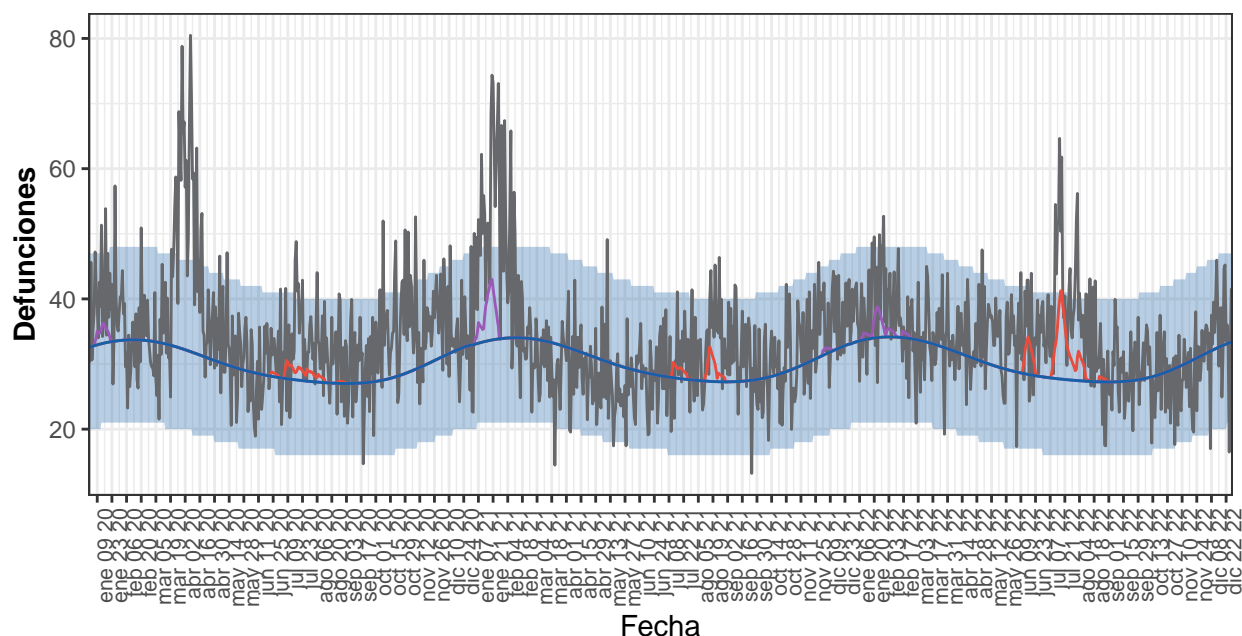
Tabla 11. Defunciones observadas, estimadas base, excesos por todas las causas y defunciones atribuibles a temperaturas. Comunitat Valenciana, 2020-2022.

Año	Observadas	Estimadas base	Exceso por todas las causas	Atribuibles a temperatura
2020	49.390	46.184	3.206	417
2021	50.306	46.019	4.287	275
2022-enero	5.016	4.678	338	20
2022-febrero	4.349	4.081	268	5
2022-marzo	4.077	4.166	-89	0
2022-abril	3.997	3.684	312	3
2022-mayo	4.105	3.579	525	7
2022-junio	3.881	3.428	454	20
2022-julio	4.671	3.596	1.075	97
2022-agosto	4.582	3.560	1.022	188
2022-septiembre	3.625	3.342	283	32
2022-octubre	3.855	3.523	333	0
2022-noviembre	3.754	3.802	-47	0
2022-diciembre	4.103	4.009	93	0
2022-total	50.015	45.448	4.567	374

Extremadura

Desde el 01 de enero de 2020 MoMo ha identificado en Extremadura 4.402 exceso de defunciones por todas las causas y 545 defunciones atribuibles a temperatura. Los resultados se muestran a continuación.

Figura 12. Mortalidad por todas las causas observada y esperada. Extremadura, 2020–2022.



Defunciones — Atrib. defecto temp. — Atrib. exceso temp. — Estimadas base — Observadas

Defunciones observadas (gris) y defunciones estimadas base (azul), con el intervalo de confianza al 99% (banda azul), defunciones atribuibles a exceso de temperatura (rojo), defunciones atribuibles a defecto de temperatura (morado).

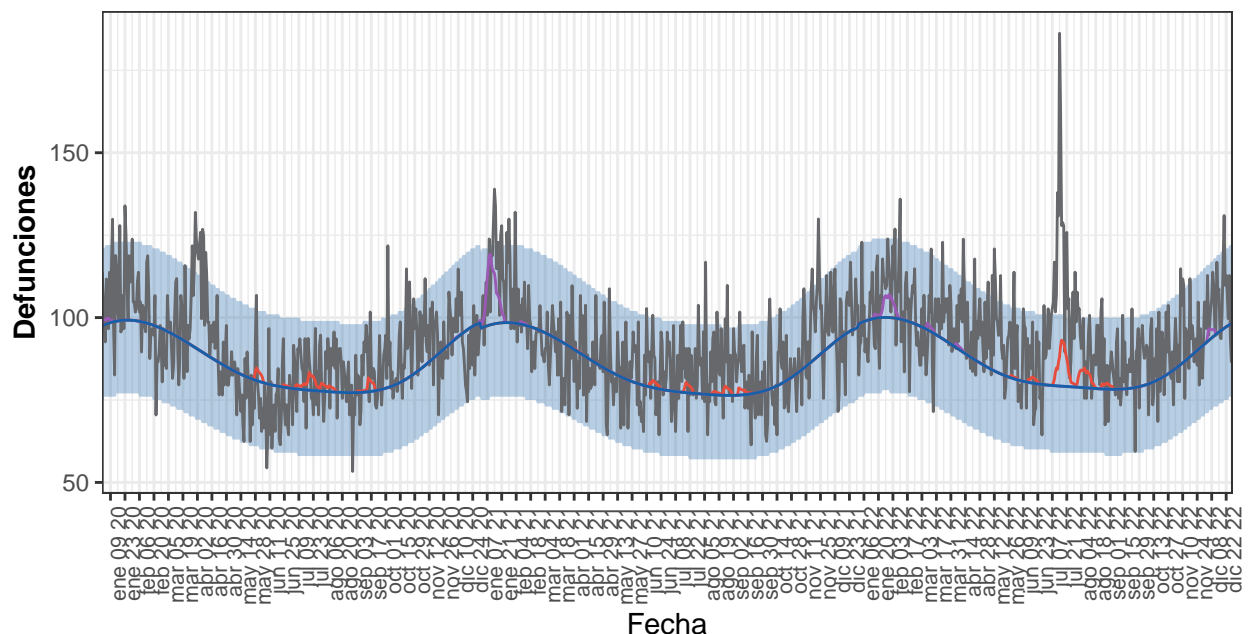
Tabla 12. Defunciones observadas, estimadas base, excesos por todas las causas y defunciones atribuibles a temperaturas. Extremadura, 2020-2022.

Año	Observadas	Estimadas base	Exceso por todas las causas	Atribuibles a temperatura
2020	13.059	10.999	2.060	90
2021	12.146	11.081	1.065	176
2022-enero	1.229	1.049	180	44
2022-febrero	1.020	953	67	14
2022-marzo	1.047	1.026	20	0
2022-abril	995	943	52	0
2022-mayo	1.065	920	144	0
2022-junio	1.033	853	179	43
2022-julio	1.250	859	390	144
2022-agosto	1.050	847	203	33
2022-septiembre	867	821	46	0
2022-octubre	887	876	11	0
2022-noviembre	841	908	-67	0
2022-diciembre	962	910	51	0
2022-total	12.244	10.967	1.278	278

Galicia

Desde el 01 de enero de 2020 MoMo ha identificado en Galicia 6.368 exceso de defunciones por todas las causas y 802 defunciones atribuibles a temperatura. Los resultados se muestran a continuación.

Figura 13. Mortalidad por todas las causas observada y esperada. Galicia, 2020–2022.



Defunciones — Atrib. defecto temp. — Atrib. exceso temp. — Estimadas base — Observadas

Defunciones observadas (gris) y defunciones estimadas base (azul), con el intervalo de confianza al 99% (banda azul), defunciones atribuibles a exceso de temperatura (rojo), defunciones atribuibles a defecto de temperatura (morado).

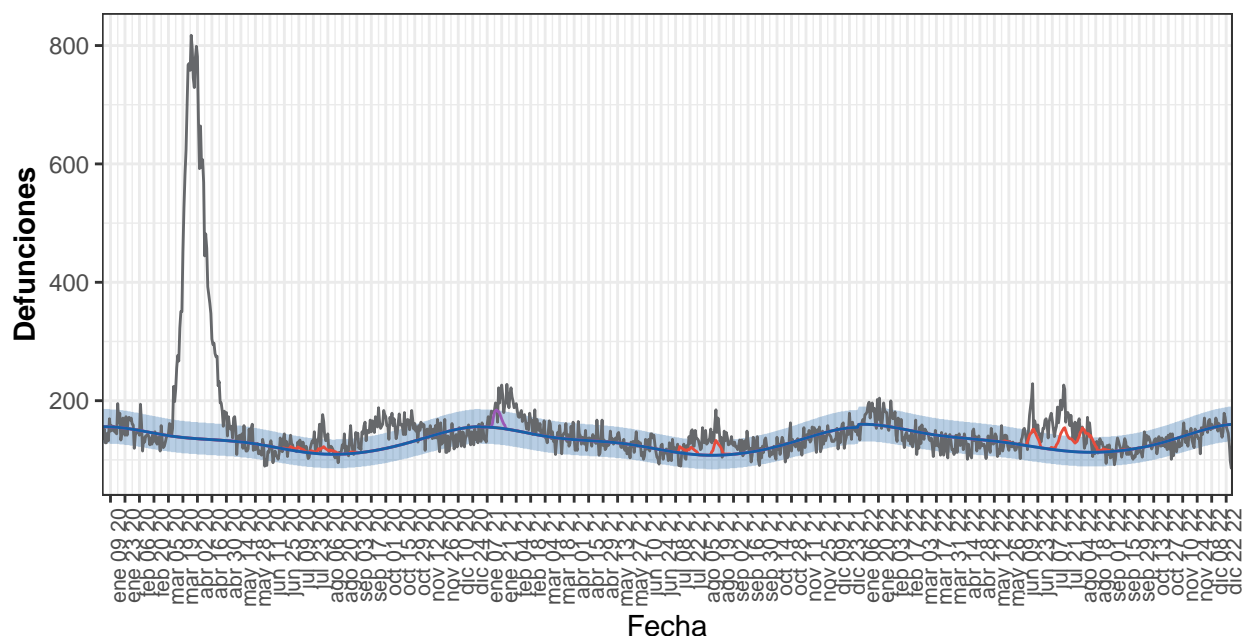
Tabla 13. Defunciones observadas, estimadas base, excesos por todas las causas y defunciones atribuibles a temperaturas. Galicia, 2020-2022.

Año	Observadas	Estimadas base	Exceso por todas las causas	Atribuibles a temperatura
2020	33.042	31.626	1.416	145
2021	32.956	31.254	1.702	301
2022-enero	3.189	3.084	105	55
2022-febrero	2.938	2.773	165	30
2022-marzo	3.065	2.940	125	10
2022-abril	2.919	2.663	256	7
2022-mayo	2.971	2.584	387	3
2022-junio	2.545	2.410	135	14
2022-julio	3.440	2.455	985	137
2022-agosto	2.730	2.435	295	78
2022-septiembre	2.540	2.355	185	3
2022-octubre	2.730	2.516	214	0
2022-noviembre	2.786	2.633	153	0
2022-diciembre	2.916	2.670	246	20
2022-total	34.769	31.518	3.251	356

Comunidad de Madrid

Desde el 01 de enero de 2020 MoMo ha identificado en Comunidad de Madrid 23.390 exceso de defunciones por todas las causas y 2.141 defunciones atribuibles a temperatura. Los resultados se muestran a continuación.

Figura 14. Mortalidad por todas las causas observada y esperada. Comunidad de Madrid, 2020–:



Defunciones — Atrib. defecto temp. — Atrib. exceso temp. — Estimadas base — Observadas

Defunciones observadas (gris) y defunciones estimadas base (azul), con el intervalo de confianza al 99% (banda azul), defunciones atribuibles a exceso de temperatura (rojo), defunciones atribuibles a defecto de temperatura (morado).

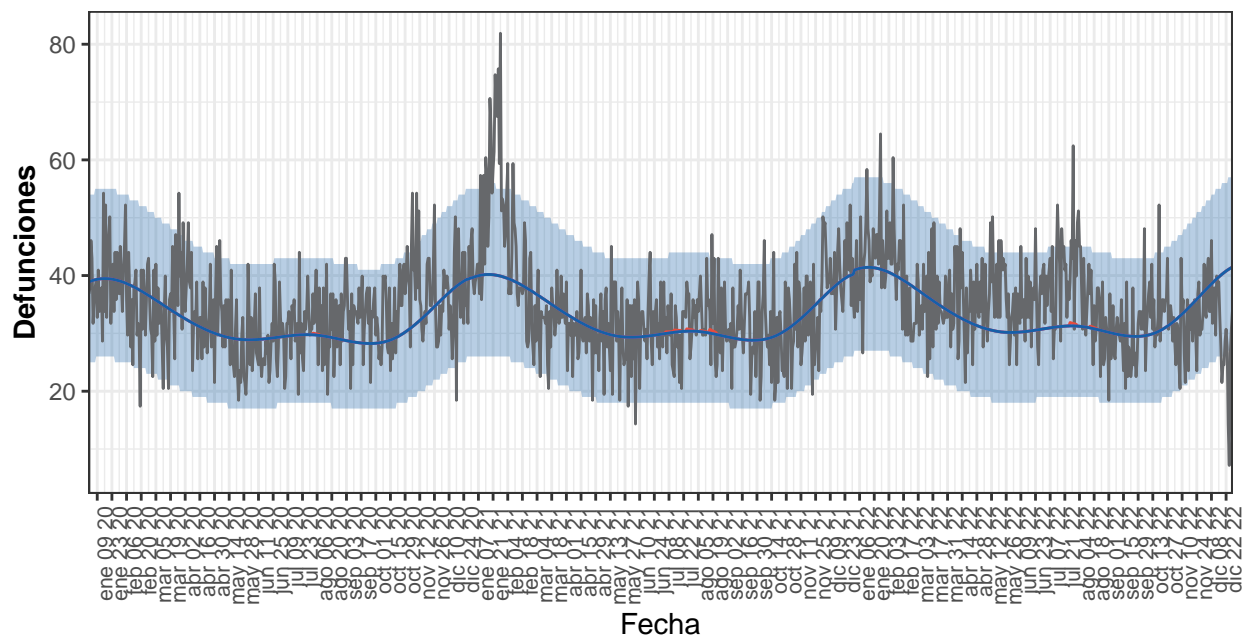
Tabla 14. Defunciones observadas, estimadas base, excesos por todas las causas y defunciones atribuibles a temperaturas. Comunidad de Madrid, 2020-2022.

Año	Observadas	Estimadas base	Exceso por todas las causas	Atribuibles a temperatura
2020	66.785	48.260	18.526	263
2021	50.271	47.529	2.741	570
2022-enero	5.384	4.924	460	0
2022-febrero	4.113	4.237	-124	0
2022-marzo	4.120	4.411	-291	0
2022-abril	3.786	4.086	-300	0
2022-mayo	3.949	4.053	-103	15
2022-junio	4.437	3.696	741	242
2022-julio	5.208	3.594	1.614	501
2022-agosto	4.084	3.506	578	544
2022-septiembre	3.441	3.503	-62	5
2022-octubre	3.968	3.937	31	0
2022-noviembre	4.032	4.279	-247	0
2022-diciembre	4.201	4.376	-175	0
2022-total	50.723	48.600	2.124	1.308

Murcia

Desde el 01 de enero de 2020 MoMo ha identificado en Murcia 1.944 exceso de defunciones por todas las causas y 17 defunciones atribuibles a temperatura. Los resultados se muestran a continuación.

Figura 15. Mortalidad por todas las causas observada y esperada. Murcia, 2020–2022.



Defunciones — Atrib. defecto temp. — Atrib. exceso temp. — Estimadas base — Observadas

Defunciones observadas (gris) y defunciones estimadas base (azul), con el intervalo de confianza al 99% (banda azul), defunciones atribuibles a exceso de temperatura (rojo), defunciones atribuibles a defecto de temperatura (morado).

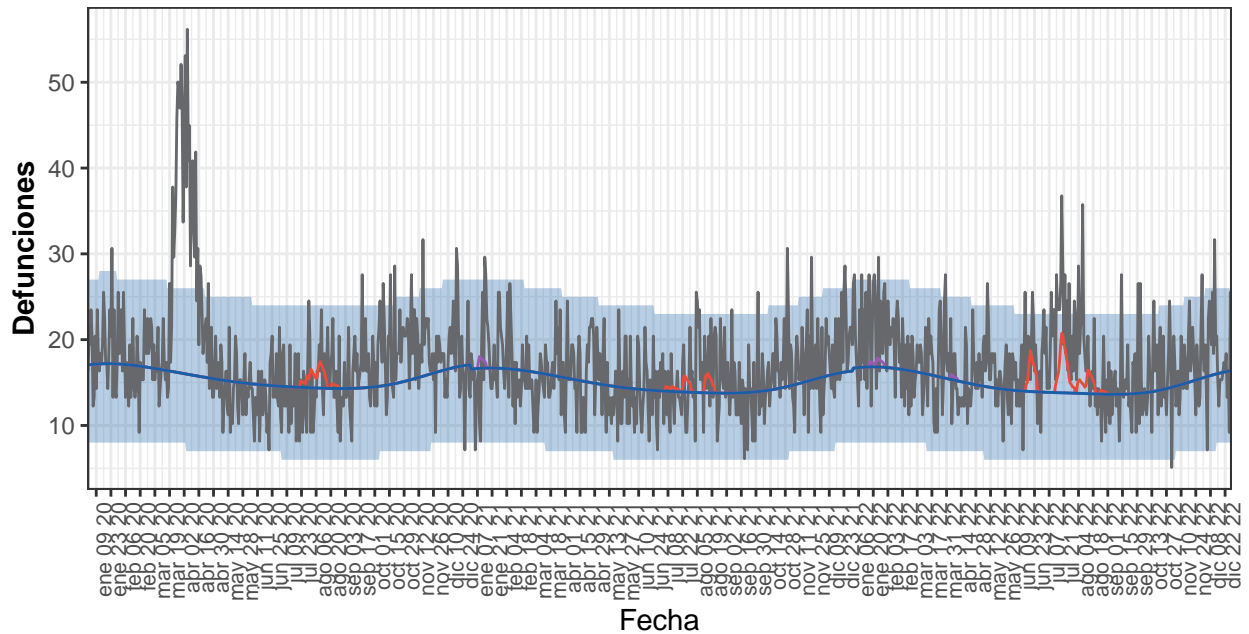
Tabla 15. Defunciones observadas, estimadas base, excesos por todas las causas y defunciones atribuibles a temperaturas. Murcia, 2020-2022.

Año	Observadas	Estimadas base	Exceso por todas las causas	Atribuibles a temperatura
2020	12.427	11.841	586	2
2021	12.691	12.023	668	11
2022-enero	1.341	1.278	63	0
2022-febrero	1.115	1.103	12	0
2022-marzo	1.093	1.110	-17	0
2022-abril	1.058	973	85	0
2022-mayo	1.159	945	214	0
2022-junio	1.059	912	148	0
2022-julio	1.244	965	279	3
2022-agosto	1.097	956	142	2
2022-septiembre	854	891	-38	0
2022-octubre	1.068	940	128	0
2022-noviembre	925	1.031	-106	0
2022-diciembre	886	1.107	-221	0
2022-total	12.900	12.211	689	5

Navarra

Desde el 01 de enero de 2020 MoMo ha identificado en Navarra 2.418 exceso de defunciones por todas las causas y 212 defunciones atribuibles a temperatura. Los resultados se muestran a continuación.

Figura 16. Mortalidad por todas las causas observada y esperada. Navarra, 2020–2022.



Defunciones — Atrib. defecto temp. — Atrib. exceso temp. — Estimadas base — Observadas

Defunciones observadas (gris) y defunciones estimadas base (azul), con el intervalo de confianza al 99% (banda azul), defunciones atribuibles a exceso de temperatura (rojo), defunciones atribuibles a defecto de temperatura (morado).

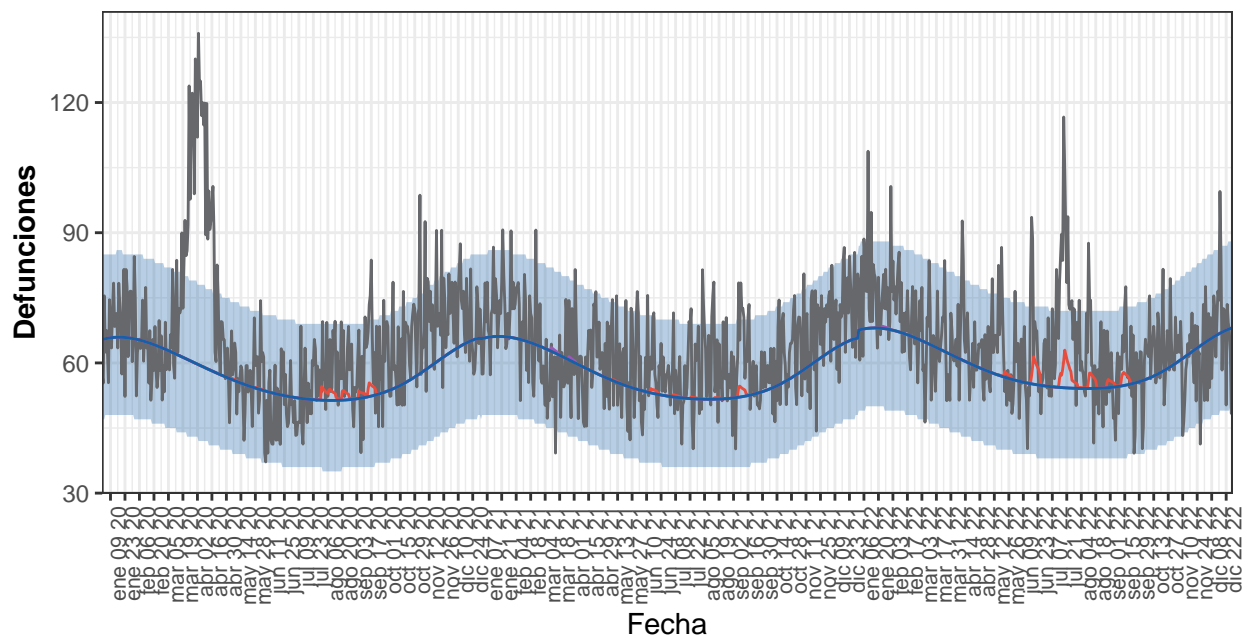
Tabla 16. Defunciones observadas, estimadas base, excesos por todas las causas y defunciones atribuibles a temperaturas. Navarra, 2020-2022.

Año	Observadas	Estimadas base	Exceso por todas las causas	Atribuibles a temperatura
2020	6.793	5.691	1.102	42
2021	5.858	5.469	389	40
2022-enero	666	520	145	9
2022-febrero	519	464	55	0
2022-marzo	534	492	42	0
2022-abril	458	452	6	3
2022-mayo	509	446	63	0
2022-junio	487	420	67	30
2022-julio	670	428	242	58
2022-agosto	531	424	107	30
2022-septiembre	443	410	34	0
2022-octubre	497	435	62	0
2022-noviembre	500	449	51	0
2022-diciembre	501	448	53	0
2022-total	6.315	5.388	927	129

País Vasco

Desde el 01 de enero de 2020 MoMo ha identificado en País Vasco 6.663 exceso de defunciones por todas las causas y 289 defunciones atribuibles a temperatura. Los resultados se muestran a continuación.

Figura 17. Mortalidad por todas las causas observada y esperada. País Vasco, 2020–2022.



Defunciones — Atrib. defecto temp. — Atrib. exceso temp. — Estimadas base — Observadas

Defunciones observadas (gris) y defunciones estimadas base (azul), con el intervalo de confianza al 99% (banda azul), defunciones atribuibles a exceso de temperatura (rojo), defunciones atribuibles a defecto de temperatura (morado).

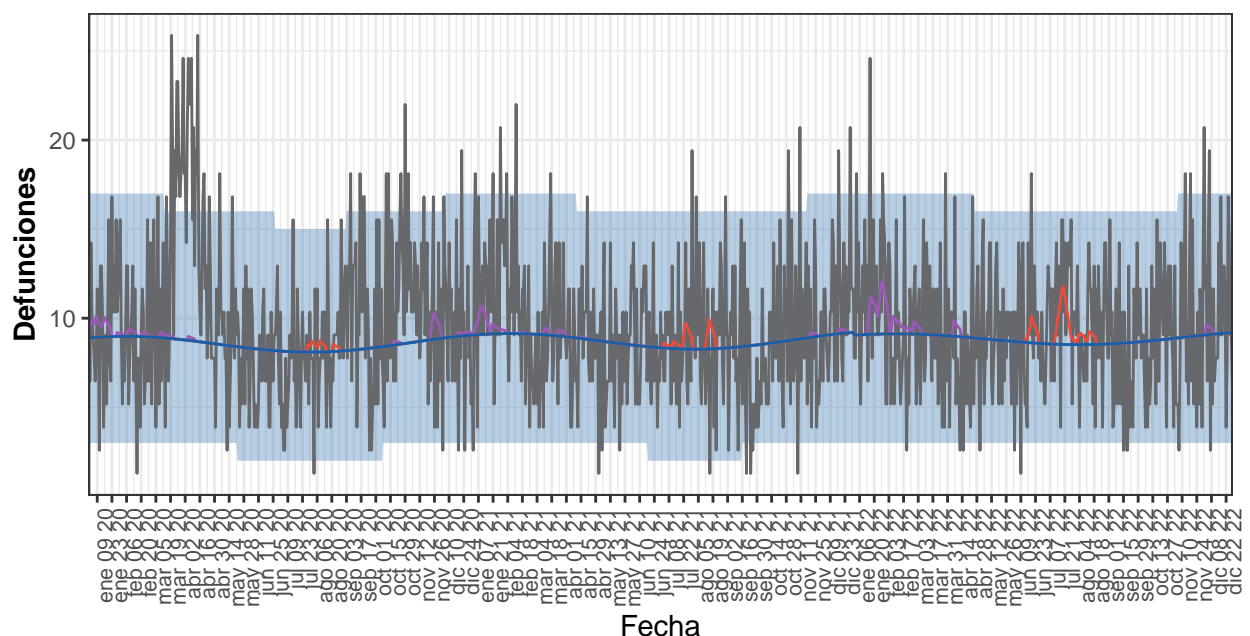
Tabla 17. Defunciones observadas, estimadas base, excesos por todas las causas y defunciones atribuibles a temperaturas. País Vasco, 2020-2022.

Año	Observadas	Estimadas base	Exceso por todas las causas	Atribuibles a temperatura
2020	24.111	21.125	2.986	77
2021	22.873	21.111	1.761	40
2022-enero	2.365	2.105	260	3
2022-febrero	2.023	1.866	157	0
2022-marzo	1.996	1.973	23	0
2022-abril	1.937	1.806	131	0
2022-mayo	1.912	1.774	138	7
2022-junio	1.862	1.659	203	38
2022-julio	2.264	1.685	580	69
2022-agosto	1.877	1.679	198	28
2022-septiembre	1.740	1.648	92	26
2022-octubre	1.933	1.781	153	0
2022-noviembre	1.816	1.860	-43	0
2022-diciembre	1.889	1.863	26	0
2022-total	23.614	21.697	1.917	171

La Rioja

Desde el 01 de enero de 2020 MoMo ha identificado en La Rioja 1.065 exceso de defunciones por todas las causas y 207 defunciones atribuibles a temperatura. Los resultados se muestran a continuación.

Figura 18. Mortalidad por todas las causas observada y esperada. La Rioja, 2020–2022.



Defunciones — Atrib. defecto temp. — Atrib. exceso temp. — Estimadas base — Observadas

Defunciones observadas (gris) y defunciones estimadas base (azul), con el intervalo de confianza al 99% (banda azul), defunciones atribuibles a exceso de temperatura (rojo), defunciones atribuibles a defecto de temperatura (morado).

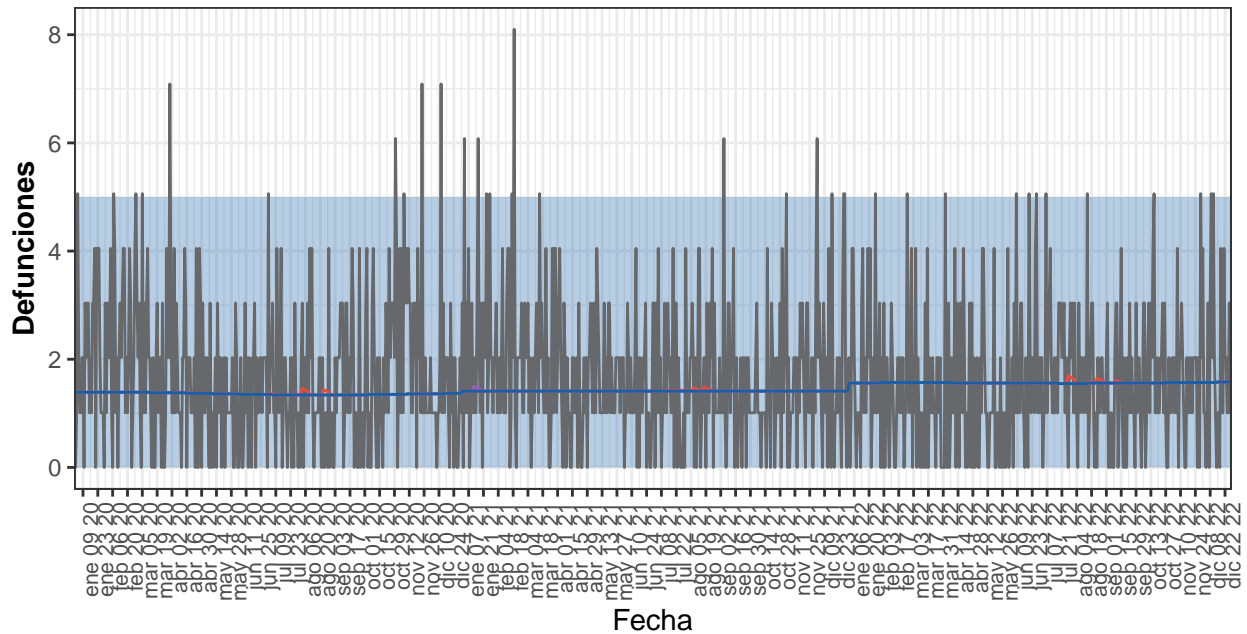
Tabla 18. Defunciones observadas, estimadas base, excesos por todas las causas y defunciones atribuibles a temperaturas. La Rioja, 2020-2022.

Año	Observadas	Estimadas base	Exceso por todas las causas	Atribuibles a temperatura
2020	3.736	3.136	600	49
2021	3.418	3.187	231	50
2022-enero	364	282	82	34
2022-febrero	255	255	0	15
2022-marzo	283	281	2	2
2022-abril	250	268	-19	5
2022-mayo	282	272	10	0
2022-junio	276	259	17	10
2022-julio	334	265	69	31
2022-agosto	291	264	27	9
2022-septiembre	243	258	-15	0
2022-octubre	289	272	17	0
2022-noviembre	270	269	2	0
2022-diciembre	299	256	43	3
2022-total	3.436	3.201	234	108

Ceuta

Desde el 01 de enero de 2020 MoMo ha identificado en Ceuta 275 exceso de defunciones por todas las causas y 4 defunciones atribuibles a temperatura. Los resultados se muestran a continuación.

Figura 19. Mortalidad por todas las causas observada y esperada. Ceuta, 2020–2022.



Defunciones — Atrib. defecto temp. — Atrib. exceso temp. — Estimadas base — Observadas

Defunciones observadas (gris) y defunciones estimadas base (azul), con el intervalo de confianza al 99% (banda azul), defunciones atribuibles a exceso de temperatura (rojo), defunciones atribuibles a defecto de temperatura (morado).

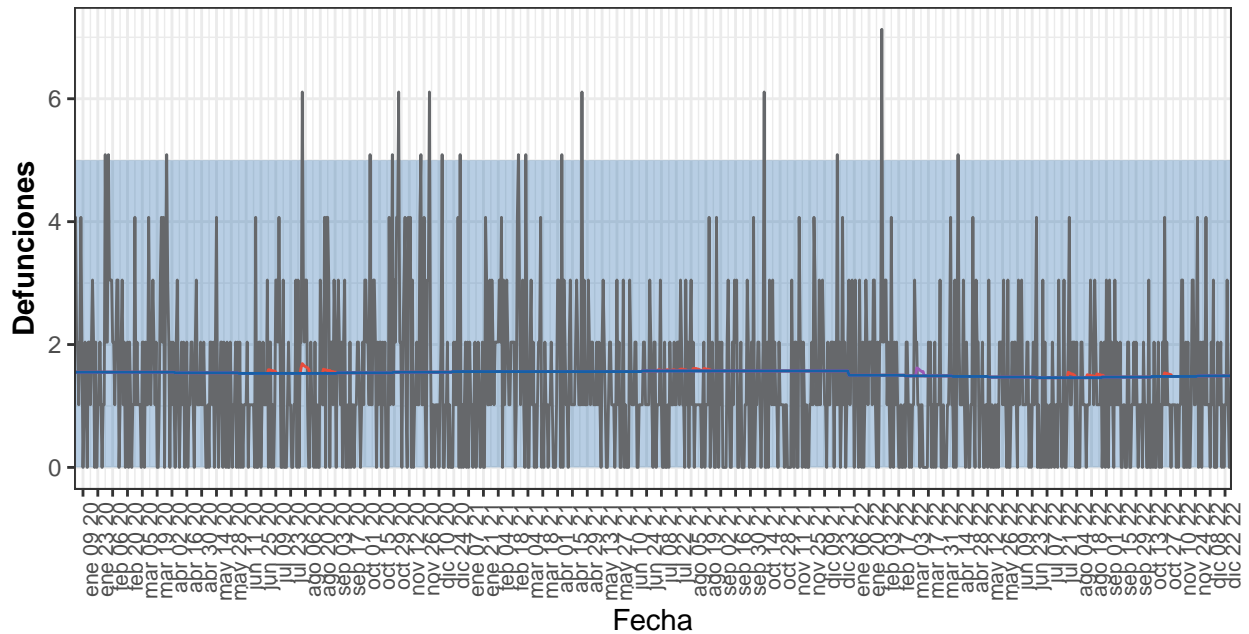
Tabla 19. Defunciones observadas, estimadas base, excesos por todas las causas y defunciones atribuibles a temperaturas. Ceuta, 2020-2022.

Año	Observadas	Estimadas base	Exceso por todas las causas	Atribuibles a temperatura
2020	641	498	143	1
2021	633	515	118	1
2022-enero	57	48	8	0
2022-febrero	41	44	-3	0
2022-marzo	38	49	-10	0
2022-abril	46	47	-1	0
2022-mayo	37	48	-11	0
2022-junio	54	47	7	0
2022-julio	62	48	14	1
2022-agosto	48	48	-1	1
2022-septiembre	41	47	-6	0
2022-octubre	55	48	6	0
2022-noviembre	50	47	3	0
2022-diciembre	53	44	9	0
2022-total	579	566	13	2

Melilla

Desde el 01 de enero de 2020 MoMo ha identificado en Melilla -156 exceso de defunciones por todas las causas y 5 defunciones atribuibles a temperatura. Los resultados se muestran a continuación.

Figura 20. Mortalidad por todas las causas observada y esperada. Melilla, 2020–2022.



Defunciones — Atrib. defecto temp. — Atrib. exceso temp. — Estimadas base — Observadas

Defunciones observadas (gris) y defunciones estimadas base (azul), con el intervalo de confianza al 99% (banda azul), defunciones atribuibles a exceso de temperatura (rojo), defunciones atribuibles a defecto de temperatura (morado).

Tabla 20. Defunciones observadas, estimadas base, excesos por todas las causas y defunciones atribuibles a temperaturas. Melilla, 2020-2022.

Año	Observadas	Estimadas base	Exceso por todas las causas	Atribuibles a temperatura
2020	571	564	6	2
2021	504	571	-67	1
2022-enero	50	46	3	0
2022-febrero	41	42	-1	0
2022-marzo	29	46	-18	1
2022-abril	40	44	-5	0
2022-mayo	36	46	-10	0
2022-junio	39	44	-5	0
2022-julio	33	45	-13	0
2022-agosto	39	45	-7	1
2022-septiembre	36	44	-8	0
2022-octubre	31	46	-15	0
2022-noviembre	36	44	-9	0
2022-diciembre	34	42	-8	0
2022-total	440	535	-95	2