

MoMo. Monitorización de la mortalidad diaria por todas las causas y atribuible a temperatura

Situación a 14 de diciembre de 2022

El sistema de monitorización de la mortalidad diaria por todas las causas (MoMo) fue desarrollado en 2004, en el marco del «Plan de acciones preventivas contra los efectos de las temperaturas excesivas», coordinado por el Ministerio de Sanidad, para reducir el impacto sobre la salud de la población como consecuencia del exceso de temperatura. El objetivo de MoMo es identificar las desviaciones de mortalidad diaria observada con respecto a la esperada según las series históricas de mortalidad, y permite estimar de forma indirecta el impacto de cualquier evento de importancia en Salud Pública.

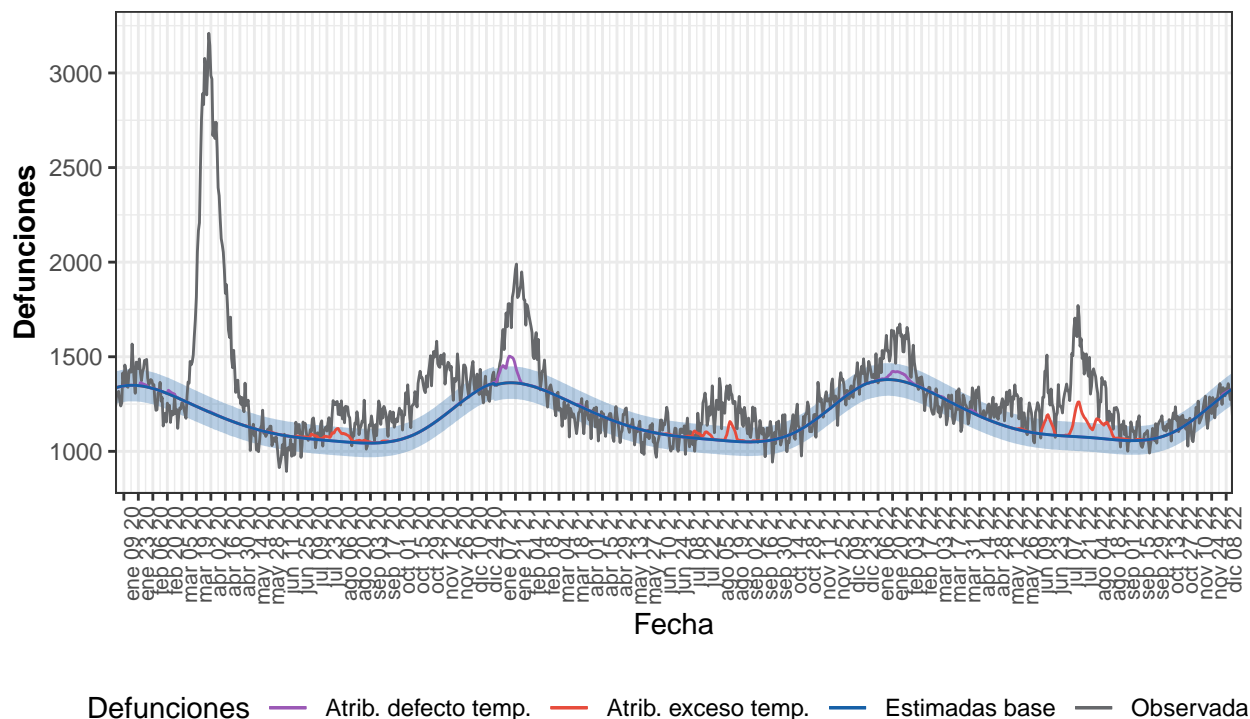
En este informe se muestran los principales resultados de MoMo desde el 01 de enero de 2020.

Los resultados más detallados, a niveles de desagregación más bajos, y la metodología empleada, pueden consultarse [aquí](#).

Resultados a nivel nacional

Desde el 01 de enero de 2020 MoMo ha identificado a nivel nacional 126.054 exceso de defunciones por todas las causas y 11.344 defunciones atribuibles a temperatura. Los resultados se muestran a continuación.

Figura 1. Mortalidad por todas las causas observada y esperada. España, 2020–2022.



Defunciones observadas (gris) y defunciones estimadas base (azul), con el intervalo de confianza al 99% (banda azul), defunciones atribuibles a exceso de temperatura (rojo), defunciones atribuibles a defecto de temperatura (morado).

Tabla 1. Defunciones observadas, estimadas base, excesos por todas las causas y defunciones atribuibles a temperaturas. España, 2020-2022.

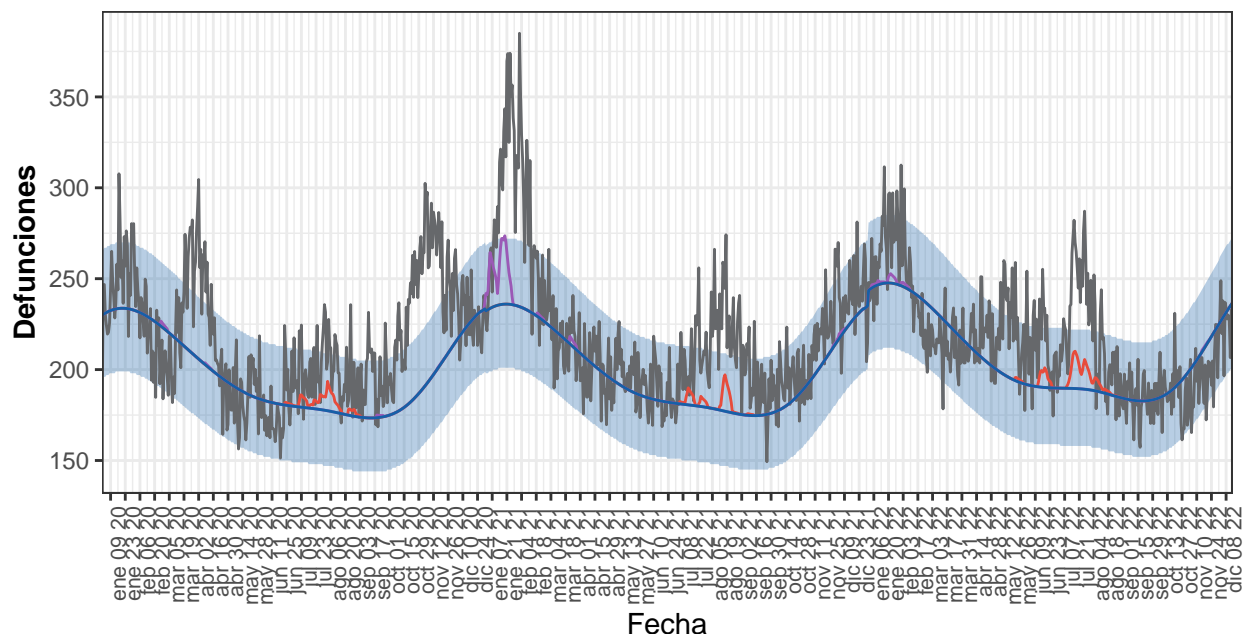
Año	Observadas	Estimadas base	Exceso por todas las causas	Atribuibles a temperatura
2020	496.526	428.354	68.172	1.883
2021	454.622	430.132	24.490	3.576
2022-enero	47.322	42.625	4.696	694
2022-febrero	39.083	37.501	1.582	215
2022-marzo	38.239	39.145	-906	44
2022-abril	36.989	35.505	1.484	73
2022-mayo	38.162	34.825	3.336	57
2022-junio	37.194	32.736	4.458	830
2022-julio	44.816	33.405	11.411	2.223
2022-agosto	38.602	33.001	5.602	1.610
2022-septiembre	32.541	31.781	760	79
2022-octubre	35.530	34.093	1.437	0
2022-noviembre	35.709	36.232	-522	5
2022-diciembre	18.302	18.248	54	53
2022-total	442.489	409.096	33.392	5.885

Resultados por CCAA

Andalucía

Desde el 01 de enero de 2020 MoMo ha identificado en Andalucía 18.284 exceso de defunciones por todas las causas y 1.682 defunciones atribuibles a temperatura. Los resultados se muestran a continuación.

Figura 2. Mortalidad por todas las causas observada y esperada. Andalucía, 2020–2022.



Defunciones — Atrib. defecto temp. — Atrib. exceso temp. — Estimadas base — Observadas

Defunciones observadas (gris) y defunciones estimadas base (azul), con el intervalo de confianza al 99% (banda azul), defunciones atribuibles a exceso de temperatura (rojo), defunciones atribuibles a defecto de temperatura (morado).

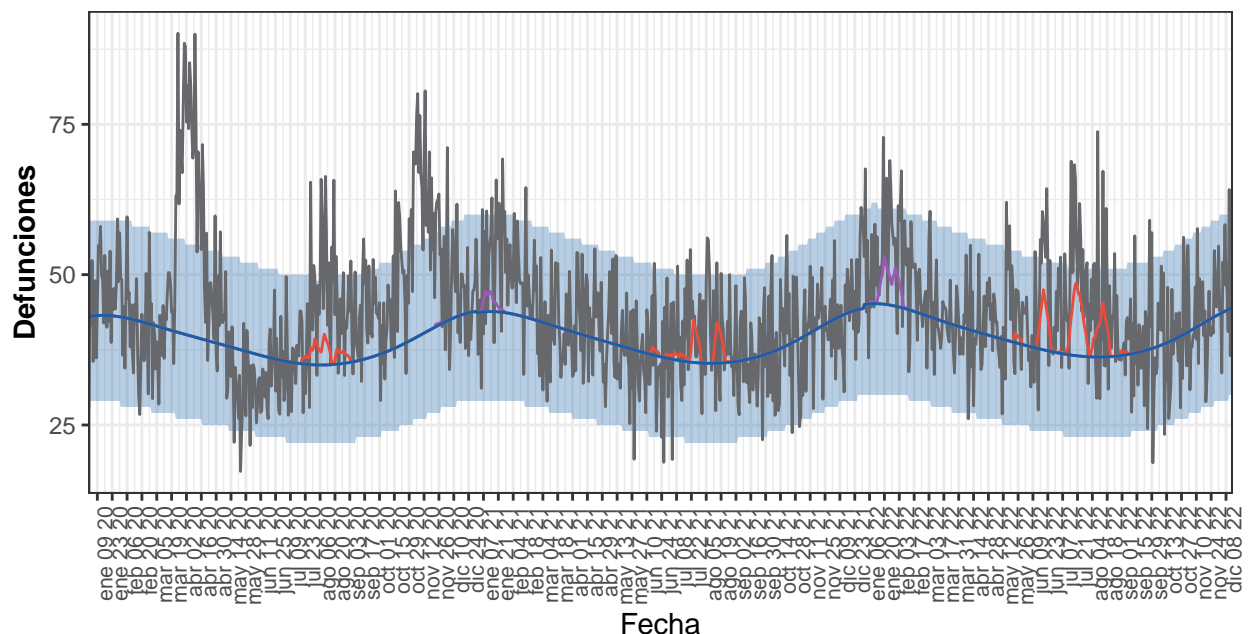
Tabla 2. Defunciones observadas, estimadas base, excesos por todas las causas y defunciones atribuibles a temperaturas. Andalucía, 2020-2022.

Año	Observadas	Estimadas base	Exceso por todas las causas	Atribuibles a temperatura
2020	79.485	72.498	6.987	316
2021	80.623	72.911	7.712	846
2022-enero	8.277	7.645	632	50
2022-febrero	6.754	6.756	-2	15
2022-marzo	6.624	7.002	-378	0
2022-abril	6.570	6.256	314	0
2022-mayo	6.907	6.067	840	12
2022-junio	6.397	5.714	683	89
2022-julio	7.408	5.875	1.533	276
2022-agosto	6.342	5.787	555	74
2022-septiembre	5.493	5.496	-2	0
2022-octubre	5.812	5.858	-46	0
2022-noviembre	5.837	6.313	-476	5
2022-diciembre	3.165	3.233	-68	0
2022-total	75.586	72.001	3.585	520

Aragón

Desde el 01 de enero de 2020 MoMo ha identificado en Aragón 4.988 exceso de defunciones por todas las causas y 691 defunciones atribuibles a temperatura. Los resultados se muestran a continuación.

Figura 3. Mortalidad por todas las causas observada y esperada. Aragón, 2020–2022.



Defunciones — Atrib. defecto temp. — Atrib. exceso temp. — Estimadas base — Observadas

Defunciones observadas (gris) y defunciones estimadas base (azul), con el intervalo de confianza al 99% (banda azul), defunciones atribuibles a exceso de temperatura (rojo), defunciones atribuibles a defecto de temperatura (morado).

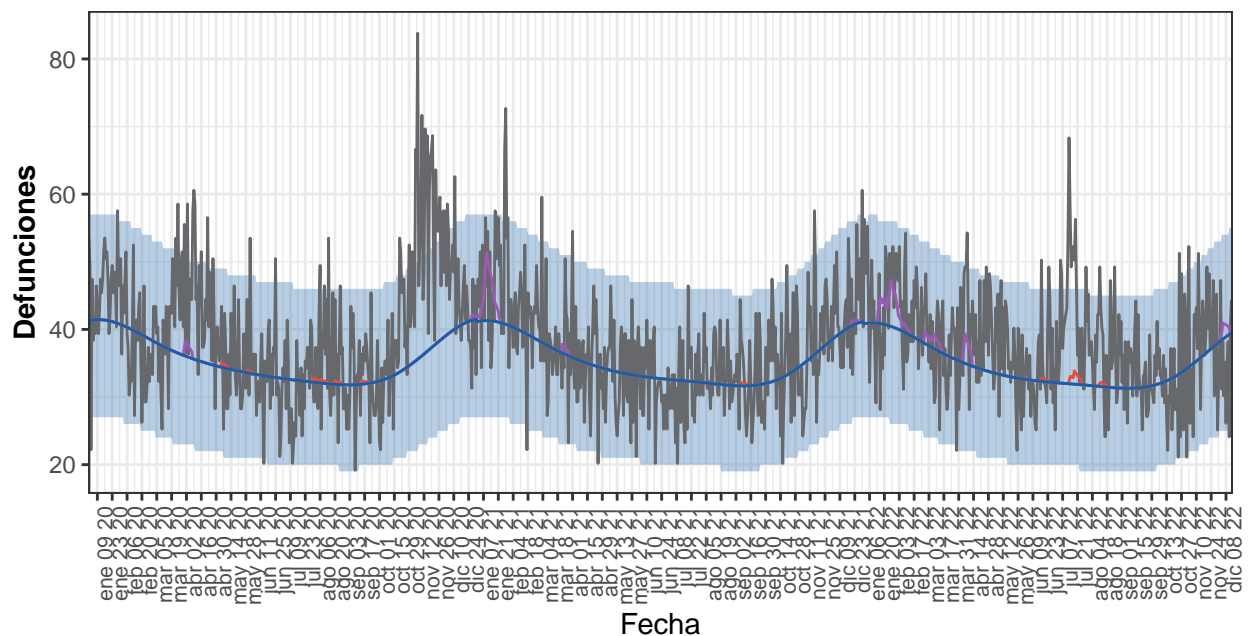
Tabla 3. Defunciones observadas, estimadas base, excesos por todas las causas y defunciones atribuibles a temperaturas. Aragón, 2020-2022.

Año	Observadas	Estimadas base	Exceso por todas las causas	Atribuibles a temperatura
2020	16.882	14.268	2.614	102
2021	15.183	14.349	834	154
2022-enero	1.677	1.397	280	91
2022-febrero	1.396	1.232	163	23
2022-marzo	1.332	1.310	22	0
2022-abril	1.237	1.217	20	0
2022-mayo	1.331	1.211	120	8
2022-junio	1.325	1.130	196	76
2022-julio	1.519	1.136	383	144
2022-agosto	1.347	1.127	219	90
2022-septiembre	1.165	1.113	52	4
2022-octubre	1.207	1.207	0	0
2022-noviembre	1.278	1.254	24	0
2022-diciembre	676	615	61	0
2022-total	15.490	13.950	1.540	436

Asturias

Desde el 01 de enero de 2020 MoMo ha identificado en Asturias 3.327 exceso de defunciones por todas las causas y 306 defunciones atribuibles a temperatura. Los resultados se muestran a continuación.

Figura 4. Mortalidad por todas las causas observada y esperada. Asturias, 2020–2022.



Defunciones — Atrib. defecto temp. — Atrib. exceso temp. — Estimadas base — Observadas

Defunciones observadas (gris) y defunciones estimadas base (azul), con el intervalo de confianza al 99% (banda azul), defunciones atribuibles a exceso de temperatura (rojo), defunciones atribuibles a defecto de temperatura (morado).

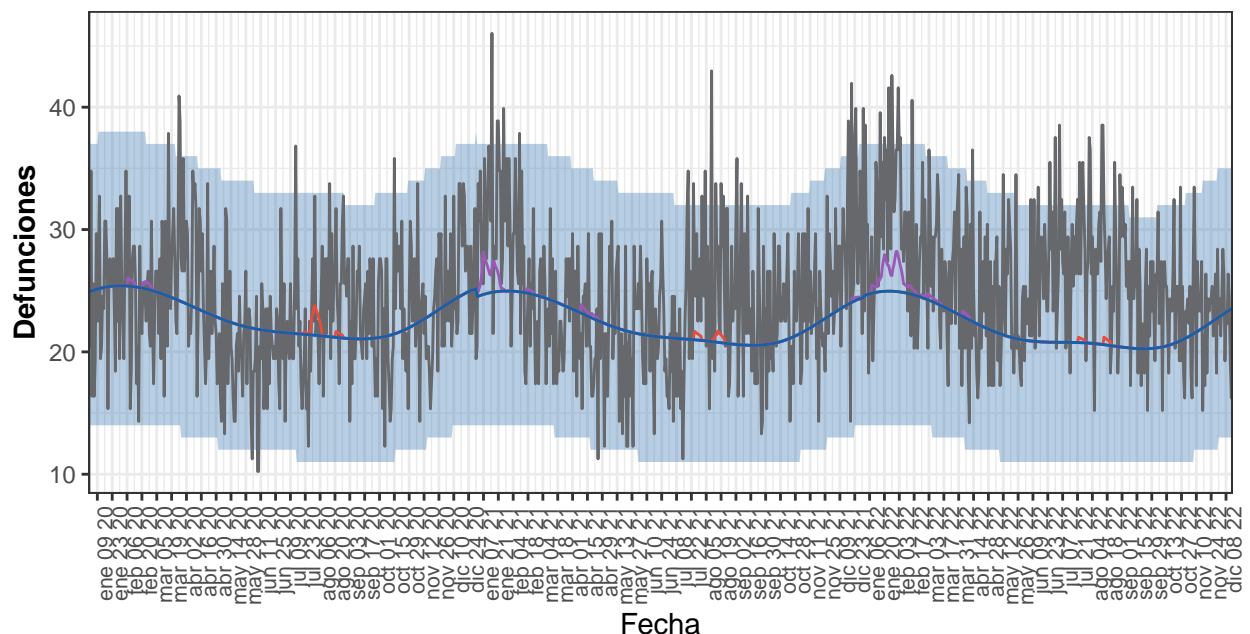
Tabla 4. Defunciones observadas, estimadas base, excesos por todas las causas y defunciones atribuibles a temperaturas. Asturias, 2020-2022.

Año	Observadas	Estimadas base	Exceso por todas las causas	Atribuibles a temperatura
2020	14.643	13.037	1.605	32
2021	13.476	12.907	568	102
2022-enero	1.365	1.263	102	73
2022-febrero	1.197	1.092	104	21
2022-marzo	1.127	1.131	-5	19
2022-abril	1.226	1.034	193	25
2022-mayo	1.120	1.026	94	0
2022-junio	1.023	971	52	3
2022-julio	1.353	990	363	14
2022-agosto	1.134	976	157	4
2022-septiembre	1.000	942	58	0
2022-octubre	1.028	1.014	14	0
2022-noviembre	1.151	1.081	70	0
2022-diciembre	495	544	-48	14
2022-total	13.218	12.065	1.153	173

Baleares

Desde el 01 de enero de 2020 MoMo ha identificado en Baleares 2.502 exceso de defunciones por todas las causas y 161 defunciones atribuibles a temperatura. Los resultados se muestran a continuación.

Figura 5. Mortalidad por todas las causas observada y esperada. Baleares, 2020–2022.



Defunciones — Atrib. defecto temp. — Atrib. exceso temp. — Estimadas base — Observadas

Defunciones observadas (gris) y defunciones estimadas base (azul), con el intervalo de confianza al 99% (banda azul), defunciones atribuibles a exceso de temperatura (rojo), defunciones atribuibles a defecto de temperatura (morado).

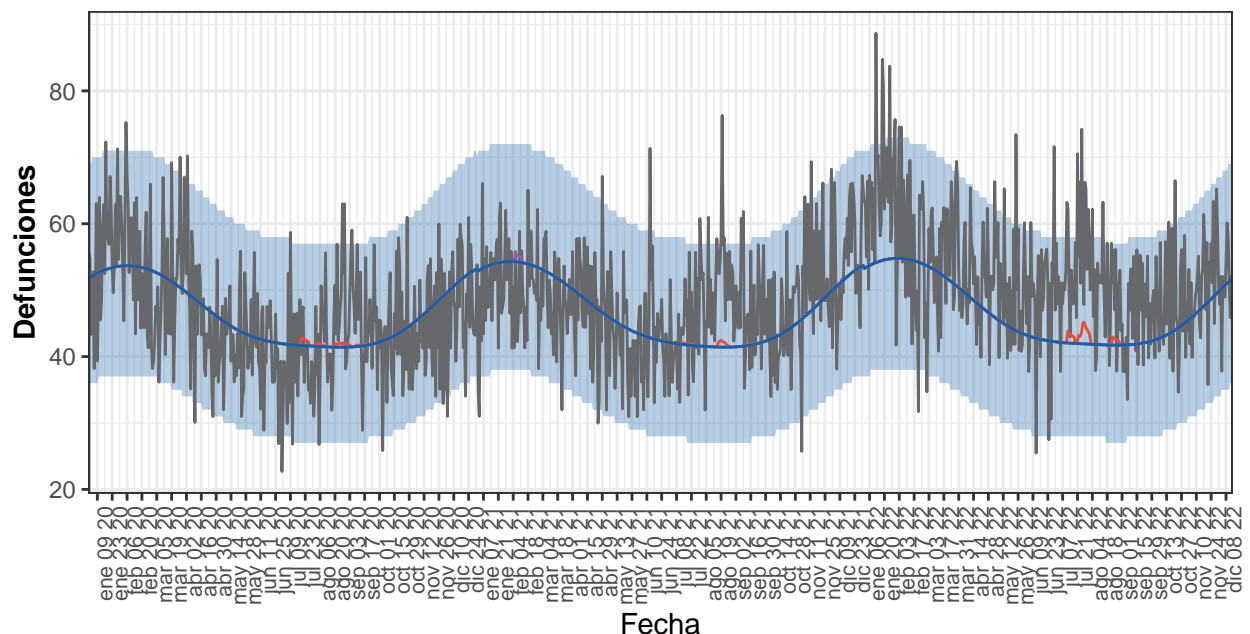
Tabla 5. Defunciones observadas, estimadas base, excesos por todas las causas y defunciones atribuibles a temperaturas. Baleares, 2020-2022.

Año	Observadas	Estimadas base	Exceso por todas las causas	Atribuibles a temperatura
2020	8.683	8.395	288	28
2021	8.929	8.183	746	60
2022-enero	961	771	190	39
2022-febrero	825	691	134	22
2022-marzo	843	735	108	4
2022-abril	725	671	54	2
2022-mayo	739	660	79	0
2022-junio	798	625	173	0
2022-julio	860	644	216	2
2022-agosto	865	638	228	3
2022-septiembre	760	609	151	0
2022-octubre	742	639	103	0
2022-noviembre	697	658	39	0
2022-diciembre	319	325	-5	0
2022-total	9.135	7.666	1.469	72

Canarias

Desde el 01 de enero de 2020 MoMo ha identificado en Canarias 2.337 exceso de defunciones por todas las causas y 77 defunciones atribuibles a temperatura. Los resultados se muestran a continuación.

Figura 6. Mortalidad por todas las causas observada y esperada. Canarias, 2020–2022.



Defunciones — Atrib. defecto temp. — Atrib. exceso temp. — Estimadas base — Observadas

Defunciones observadas (gris) y defunciones estimadas base (azul), con el intervalo de confianza al 99% (banda azul), defunciones atribuibles a exceso de temperatura (rojo), defunciones atribuibles a defecto de temperatura (morado).

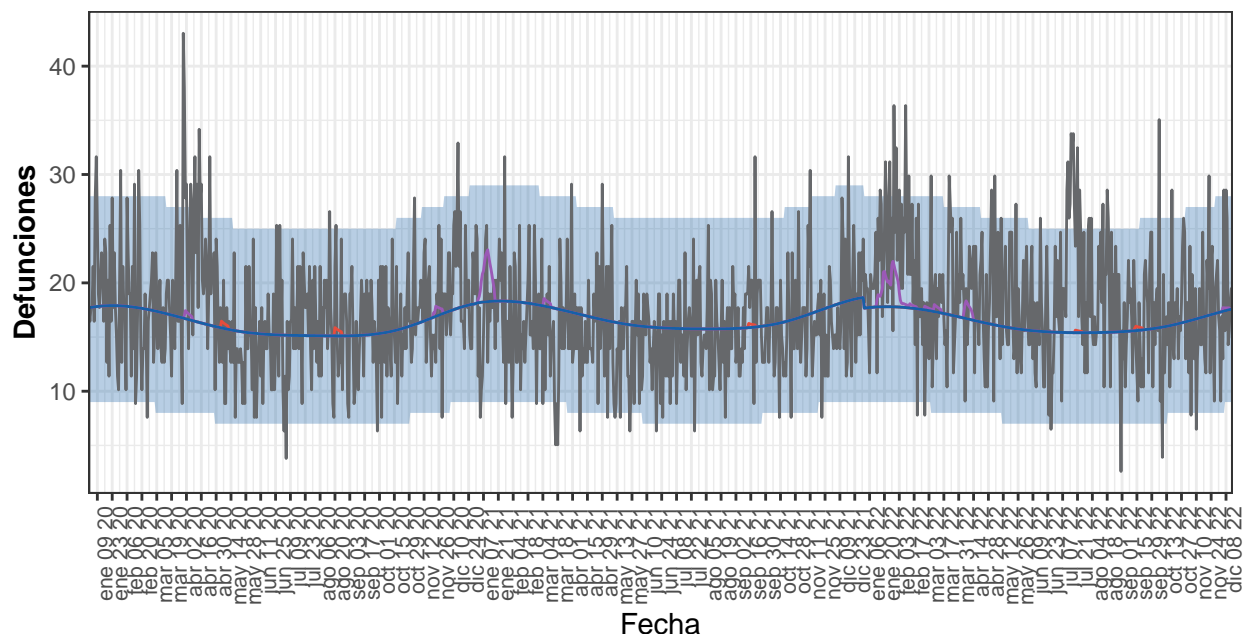
Tabla 6. Defunciones observadas, estimadas base, excesos por todas las causas y defunciones atribuibles a temperaturas. Canarias, 2020-2022.

Año	Observadas	Estimadas base	Exceso por todas las causas	Atribuibles a temperatura
2020	16.912	17.052	-141	19
2021	17.591	17.133	458	18
2022-enero	2.031	1.682	349	0
2022-febrero	1.602	1.524	78	0
2022-marzo	1.715	1.617	99	0
2022-abril	1.534	1.448	85	0
2022-mayo	1.572	1.385	186	0
2022-junio	1.464	1.281	183	0
2022-julio	1.686	1.302	384	31
2022-agosto	1.551	1.295	256	9
2022-septiembre	1.396	1.259	138	0
2022-octubre	1.513	1.352	161	0
2022-noviembre	1.528	1.422	106	0
2022-diciembre	706	711	-5	0
2022-total	18.298	16.279	2.020	40

Cantabria

Desde el 01 de enero de 2020 MoMo ha identificado en Cantabria 973 exceso de defunciones por todas las causas y 142 defunciones atribuibles a temperatura. Los resultados se muestran a continuación.

Figura 7. Mortalidad por todas las causas observada y esperada. Cantabria, 2020–2022.



Defunciones — Atrib. defecto temp. — Atrib. exceso temp. — Estimadas base — Observadas

Defunciones observadas (gris) y defunciones estimadas base (azul), con el intervalo de confianza al 99% (banda azul), defunciones atribuibles a exceso de temperatura (rojo), defunciones atribuibles a defecto de temperatura (morado).

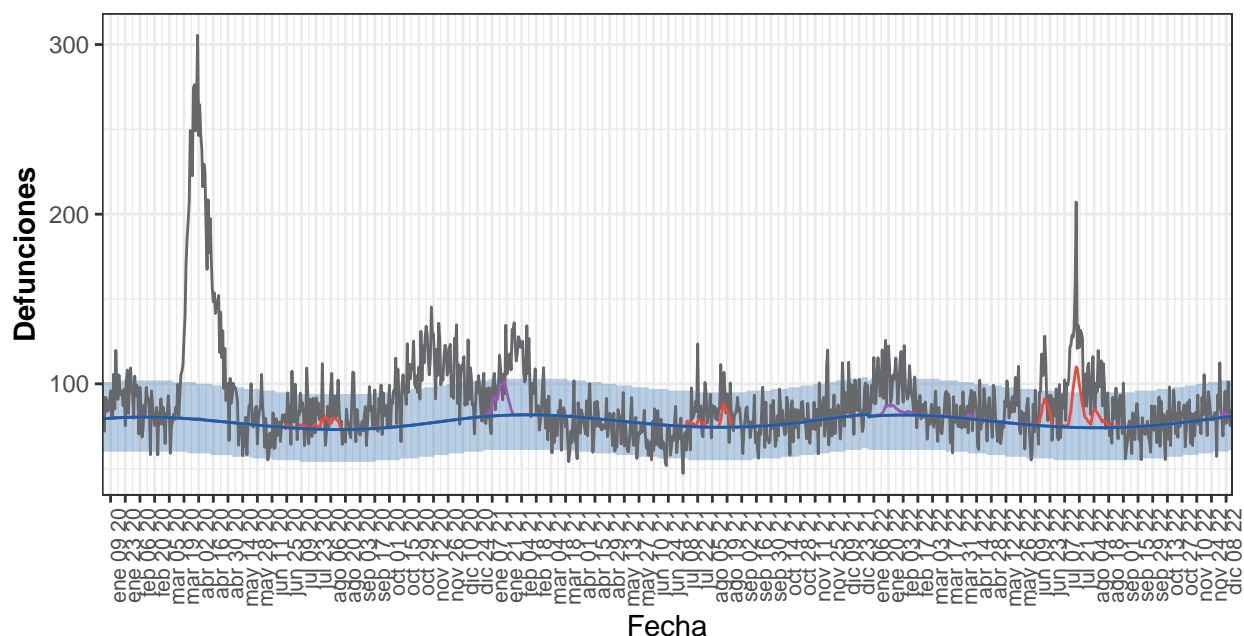
Tabla 7. Defunciones observadas, estimadas base, excesos por todas las causas y defunciones atribuibles a temperaturas. Cantabria, 2020-2022.

Año	Observadas	Estimadas base	Exceso por todas las causas	Atribuibles a temperatura
2020	6.394	5.955	439	17
2021	5.835	6.159	-325	48
2022-enero	695	551	144	46
2022-febrero	597	494	103	12
2022-marzo	581	533	48	4
2022-abril	552	495	56	10
2022-mayo	590	493	97	0
2022-junio	482	466	16	0
2022-julio	694	478	216	1
2022-agosto	583	479	105	0
2022-septiembre	491	468	22	2
2022-octubre	531	498	33	0
2022-noviembre	512	505	7	0
2022-diciembre	257	244	13	2
2022-total	6.564	5.704	859	77

Castilla y León

Desde el 01 de enero de 2020 MoMo ha identificado en Castilla y León 13.300 exceso de defunciones por todas las causas y 1.257 defunciones atribuibles a temperatura. Los resultados se muestran a continuación.

Figura 8. Mortalidad por todas las causas observada y esperada. Castilla y León, 2020–2022.



Defunciones — Atrib. defecto temp. — Atrib. exceso temp. — Estimadas base — Observadas

Defunciones observadas (gris) y defunciones estimadas base (azul), con el intervalo de confianza al 99% (banda azul), defunciones atribuibles a exceso de temperatura (rojo), defunciones atribuibles a defecto de temperatura (morado).

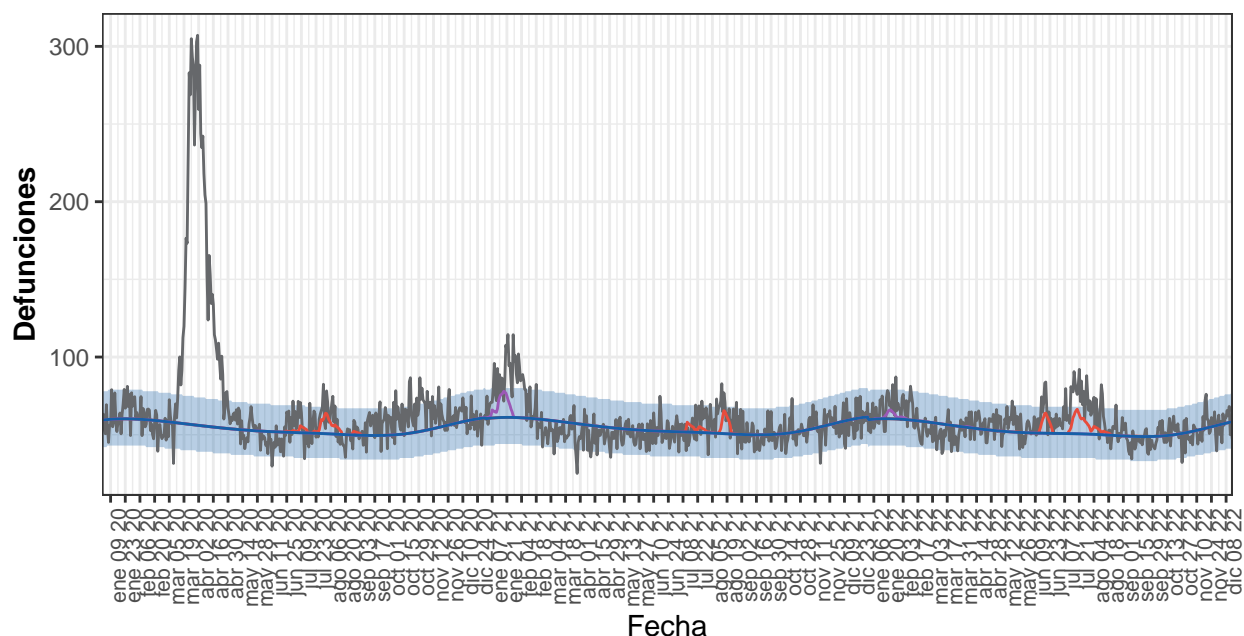
Tabla 8. Defunciones observadas, estimadas base, excesos por todas las causas y defunciones atribuibles a temperaturas. Castilla y León, 2020-2022.

Año	Observadas	Estimadas base	Exceso por todas las causas	Atribuibles a temperatura
2020	36.745	28.117	8.628	151
2021	29.903	28.507	1.396	391
2022-enero	3.145	2.520	625	80
2022-febrero	2.547	2.281	265	24
2022-marzo	2.501	2.497	4	3
2022-abril	2.486	2.365	121	14
2022-mayo	2.575	2.384	192	0
2022-junio	2.591	2.259	332	124
2022-julio	3.430	2.305	1.125	341
2022-agosto	2.777	2.300	478	112
2022-septiembre	2.191	2.246	-55	2
2022-octubre	2.418	2.369	50	0
2022-noviembre	2.443	2.360	83	0
2022-diciembre	1.183	1.126	57	14
2022-total	30.288	27.012	3.276	715

Castilla La Mancha

Desde el 01 de enero de 2020 MoMo ha identificado en Castilla La Mancha 8.761 exceso de defunciones por todas las causas y 981 defunciones atribuibles a temperatura. Los resultados se muestran a continuación.

Figura 9. Mortalidad por todas las causas observada y esperada. Castilla La Mancha, 2020–2022



Defunciones — Atrib. defecto temp. — Atrib. exceso temp. — Estimadas base — Observadas

Defunciones observadas (gris) y defunciones estimadas base (azul), con el intervalo de confianza al 99% (banda azul), defunciones atribuibles a exceso de temperatura (rojo), defunciones atribuibles a defecto de temperatura (morado).

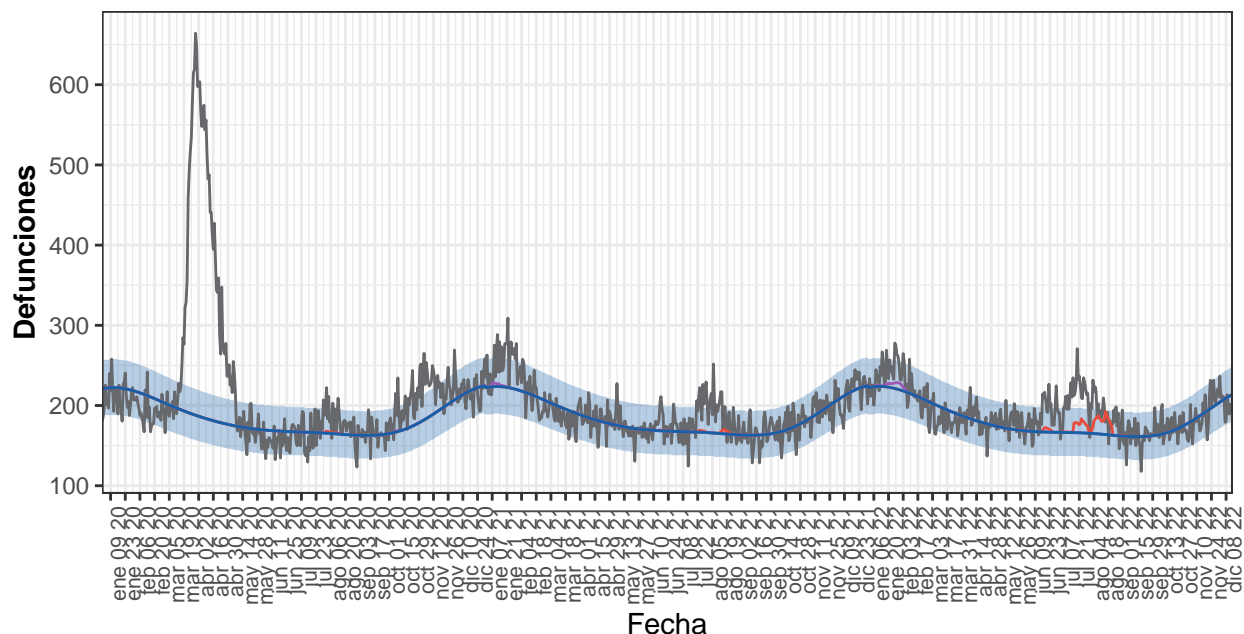
Tabla 9. Defunciones observadas, estimadas base, excesos por todas las causas y defunciones atribuibles a temperaturas. Castilla La Mancha, 2020-2022.

Año	Observadas	Estimadas base	Exceso por todas las causas	Atribuibles a temperatura
2020	26.522	19.877	6.645	210
2021	20.837	20.040	797	370
2022-enero	2.037	1.864	173	51
2022-febrero	1.697	1.654	43	8
2022-marzo	1.554	1.752	-198	0
2022-abril	1.698	1.615	82	3
2022-mayo	1.733	1.609	124	1
2022-junio	1.790	1.530	260	101
2022-julio	2.207	1.569	638	187
2022-agosto	1.794	1.544	250	50
2022-septiembre	1.378	1.468	-90	1
2022-octubre	1.578	1.545	33	0
2022-noviembre	1.613	1.611	2	0
2022-diciembre	804	803	1	0
2022-total	19.883	18.565	1.319	402

Cataluña

Desde el 01 de enero de 2020 MoMo ha identificado en Cataluña 18.522 exceso de defunciones por todas las causas y 851 defunciones atribuibles a temperatura. Los resultados se muestran a continuación.

Figura 10. Mortalidad por todas las causas observada y esperada. Cataluña, 2020–2022.



Defunciones — Atrib. defecto temp. — Atrib. exceso temp. — Estimadas base — Observadas

Defunciones observadas (gris) y defunciones estimadas base (azul), con el intervalo de confianza al 99% (banda azul), defunciones atribuibles a exceso de temperatura (rojo), defunciones atribuibles a defecto de temperatura (morado).

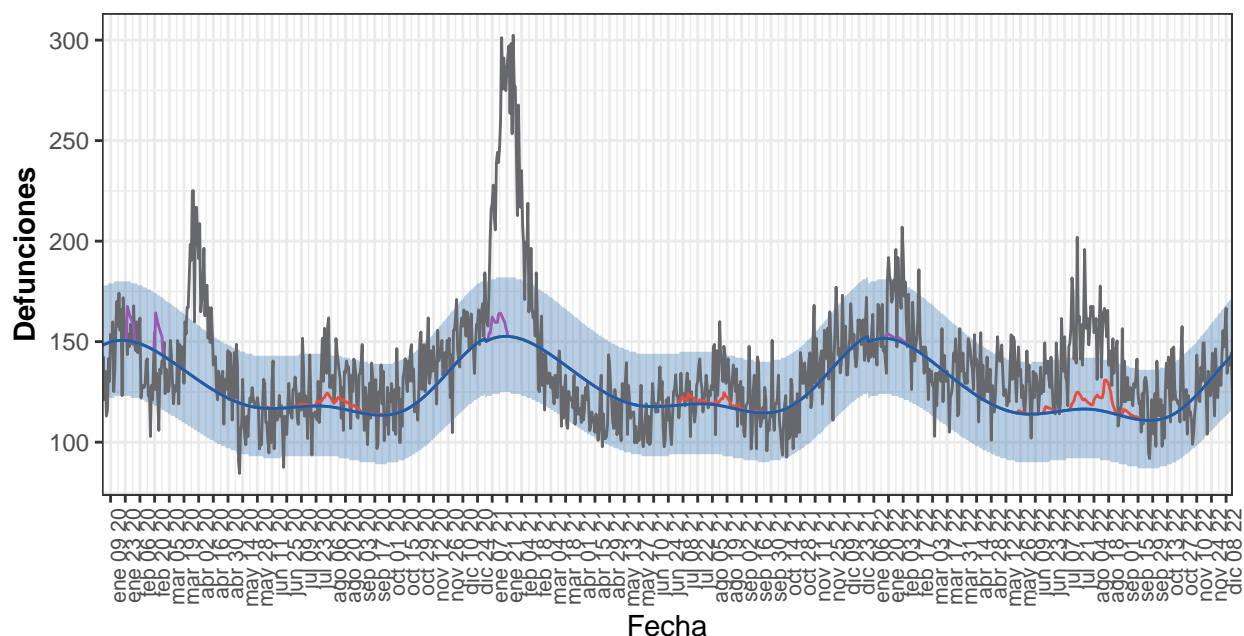
Tabla 10. Defunciones observadas, estimadas base, excesos por todas las causas y defunciones atribuibles a temperaturas. Cataluña, 2020-2022.

Año	Observadas	Estimadas base	Exceso por todas las causas	Atribuibles a temperatura
2020	80.766	67.828	12.937	40
2021	70.013	67.813	2.200	100
2022-enero	7.462	6.900	562	101
2022-febrero	6.046	5.941	105	28
2022-marzo	5.672	6.054	-382	0
2022-abril	5.471	5.417	53	0
2022-mayo	5.563	5.305	259	4
2022-junio	5.639	5.016	622	39
2022-julio	6.475	5.149	1.326	183
2022-agosto	5.872	5.073	799	353
2022-septiembre	4.830	4.846	-16	3
2022-octubre	5.384	5.220	164	0
2022-noviembre	5.664	5.687	-24	0
2022-diciembre	2.837	2.922	-85	0
2022-total	66.916	63.531	3.385	711

Comunitat Valenciana

Desde el 01 de enero de 2020 MoMo ha identificado en Comunitat Valenciana 10.690 exceso de defunciones por todas las causas y 1.007 defunciones atribuibles a temperatura. Los resultados se muestran a continuación.

Figura 11. Mortalidad por todas las causas observada y esperada. Comunitat Valenciana, 2020-2022



Defunciones — Atrib. defecto temp. — Atrib. exceso temp. — Estimadas base — Observadas

Defunciones observadas (gris) y defunciones estimadas base (azul), con el intervalo de confianza al 99% (banda azul), defunciones atribuibles a exceso de temperatura (rojo), defunciones atribuibles a defecto de temperatura (morado).

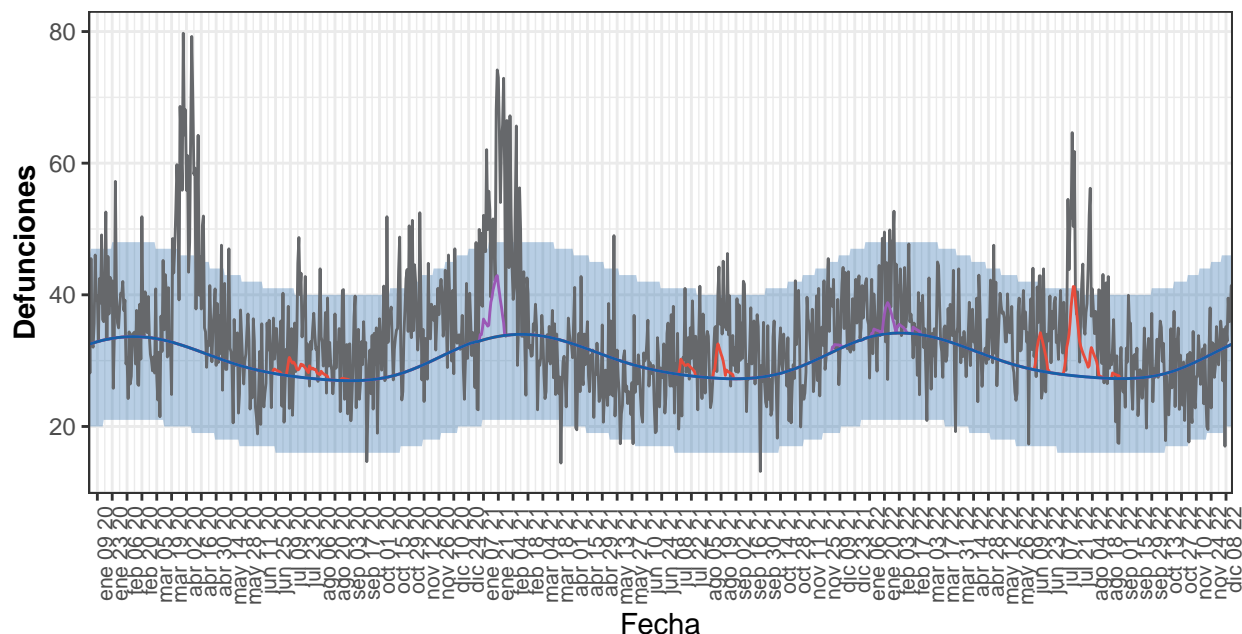
Tabla 11. Defunciones observadas, estimadas base, excesos por todas las causas y defunciones atribuibles a temperaturas. Comunitat Valenciana, 2020-2022.

Año	Observadas	Estimadas base	Exceso por todas las causas	Atribuibles a temperatura
2020	49.416	46.807	2.609	353
2021	50.732	47.140	3.592	281
2022-enero	5.019	4.682	337	20
2022-febrero	4.354	4.084	270	5
2022-marzo	4.077	4.169	-92	0
2022-abril	3.999	3.687	311	3
2022-mayo	4.109	3.582	526	7
2022-junio	3.886	3.431	454	20
2022-julio	4.676	3.599	1.077	97
2022-agosto	4.585	3.563	1.022	188
2022-septiembre	3.625	3.344	281	32
2022-octubre	3.850	3.525	325	0
2022-noviembre	3.746	3.804	-58	0
2022-diciembre	1.992	1.957	35	0
2022-total	47.917	43.428	4.489	373

Extremadura

Desde el 01 de enero de 2020 MoMo ha identificado en Extremadura 4.299 exceso de defunciones por todas las causas y 514 defunciones atribuibles a temperatura. Los resultados se muestran a continuación.

Figura 12. Mortalidad por todas las causas observada y esperada. Extremadura, 2020–2022.



Defunciones — Atrib. defecto temp. — Atrib. exceso temp. — Estimadas base — Observadas

Defunciones observadas (gris) y defunciones estimadas base (azul), con el intervalo de confianza al 99% (banda azul), defunciones atribuibles a exceso de temperatura (rojo), defunciones atribuibles a defecto de temperatura (morado).

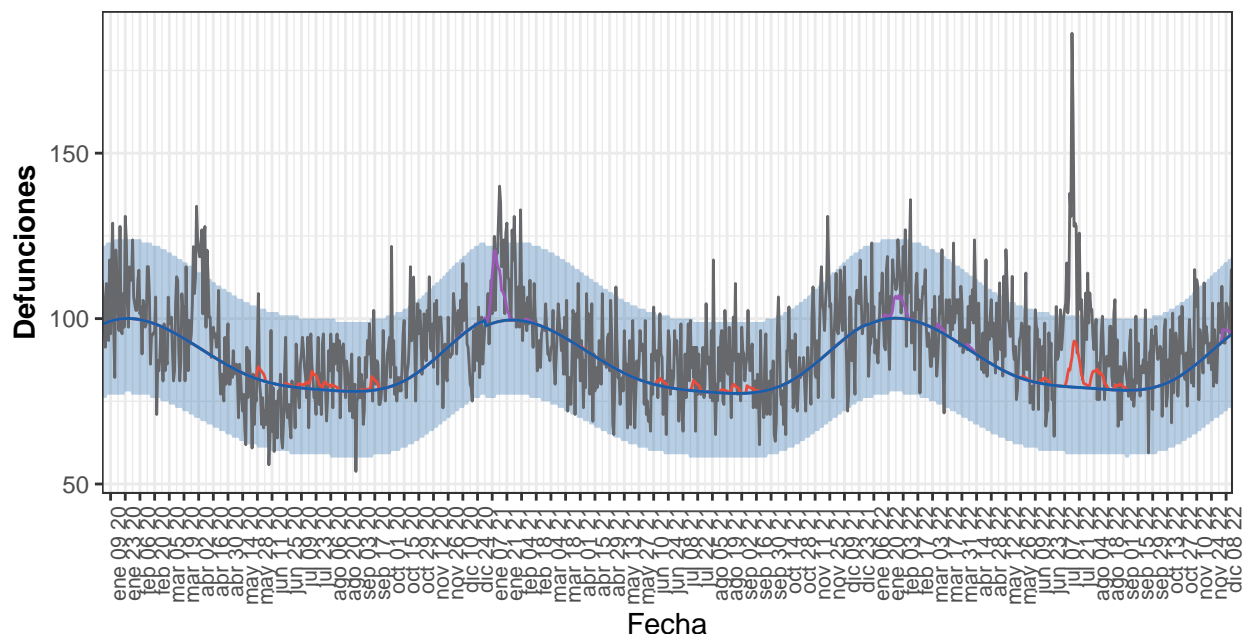
Tabla 12. Defunciones observadas, estimadas base, excesos por todas las causas y defunciones atribuibles a temperaturas. Extremadura, 2020-2022.

Año	Observadas	Estimadas base	Exceso por todas las causas	Atribuibles a temperatura
2020	12.964	10.977	1.987	61
2021	12.138	11.069	1.068	175
2022-enero	1.231	1.050	181	43
2022-febrero	1.020	954	66	14
2022-marzo	1.049	1.027	22	0
2022-abril	995	944	51	0
2022-mayo	1.068	921	147	0
2022-junio	1.034	854	180	43
2022-julio	1.250	860	389	144
2022-agosto	1.050	848	203	33
2022-septiembre	867	822	45	0
2022-octubre	889	877	11	0
2022-noviembre	841	909	-68	0
2022-diciembre	465	448	17	0
2022-total	11.758	10.514	1.244	278

Galicia

Desde el 01 de enero de 2020 MoMo ha identificado en Galicia 5.848 exceso de defunciones por todas las causas y 794 defunciones atribuibles a temperatura. Los resultados se muestran a continuación.

Figura 13. Mortalidad por todas las causas observada y esperada. Galicia, 2020–2022.



Defunciones — Atrib. defecto temp. — Atrib. exceso temp. — Estimadas base — Observadas

Defunciones observadas (gris) y defunciones estimadas base (azul), con el intervalo de confianza al 99% (banda azul), defunciones atribuibles a exceso de temperatura (rojo), defunciones atribuibles a defecto de temperatura (morado).

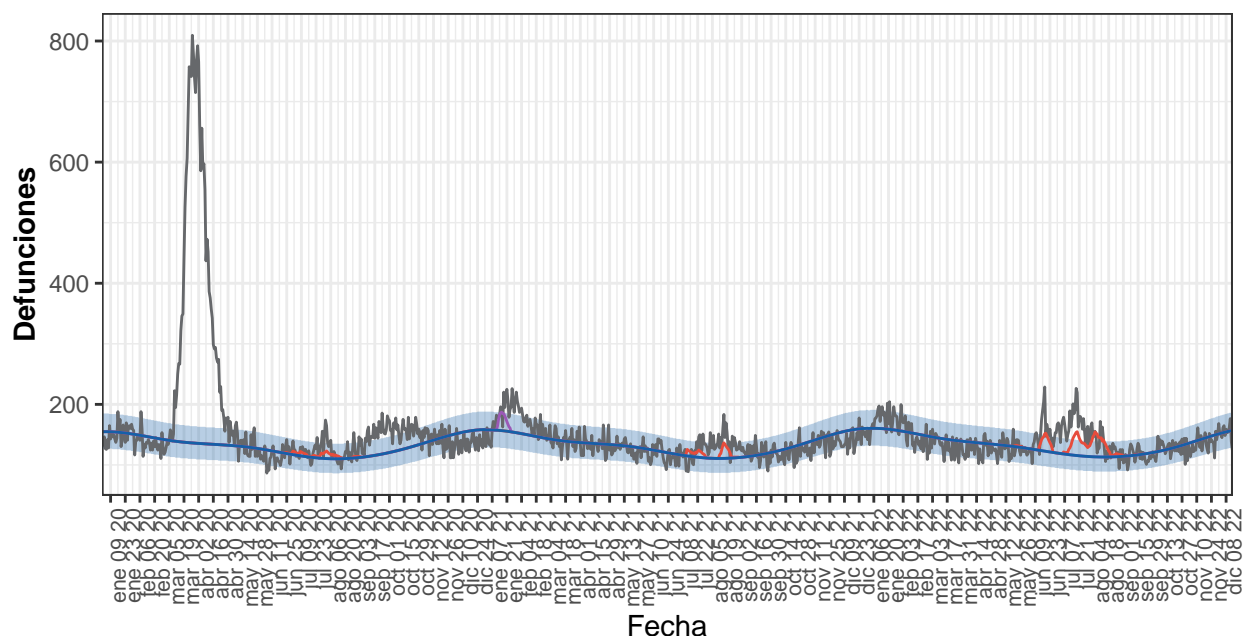
Tabla 13. Defunciones observadas, estimadas base, excesos por todas las causas y defunciones atribuibles a temperaturas. Galicia, 2020-2022.

Año	Observadas	Estimadas base	Exceso por todas las causas	Atribuibles a temperatura
2020	33.129	31.922	1.207	134
2021	33.218	31.639	1.579	304
2022-enero	3.189	3.086	102	55
2022-febrero	2.940	2.775	165	30
2022-marzo	3.065	2.943	122	10
2022-abril	2.919	2.665	253	7
2022-mayo	2.971	2.587	384	3
2022-junio	2.545	2.413	132	14
2022-julio	3.440	2.458	983	137
2022-agosto	2.733	2.437	296	78
2022-septiembre	2.541	2.357	184	3
2022-octubre	2.728	2.518	210	0
2022-noviembre	2.774	2.636	138	0
2022-diciembre	1.405	1.313	92	20
2022-total	33.250	30.188	3.062	356

Comunidad de Madrid

Desde el 01 de enero de 2020 MoMo ha identificado en Comunidad de Madrid 20.772 exceso de defunciones por todas las causas y 2.162 defunciones atribuibles a temperatura. Los resultados se muestran a continuación.

Figura 14. Mortalidad por todas las causas observada y esperada. Comunidad de Madrid, 2020–:



Defunciones — Atrib. defecto temp. — Atrib. exceso temp. — Estimadas base — Observadas

Defunciones observadas (gris) y defunciones estimadas base (azul), con el intervalo de confianza al 99% (banda azul), defunciones atribuibles a exceso de temperatura (rojo), defunciones atribuibles a defecto de temperatura (morado).

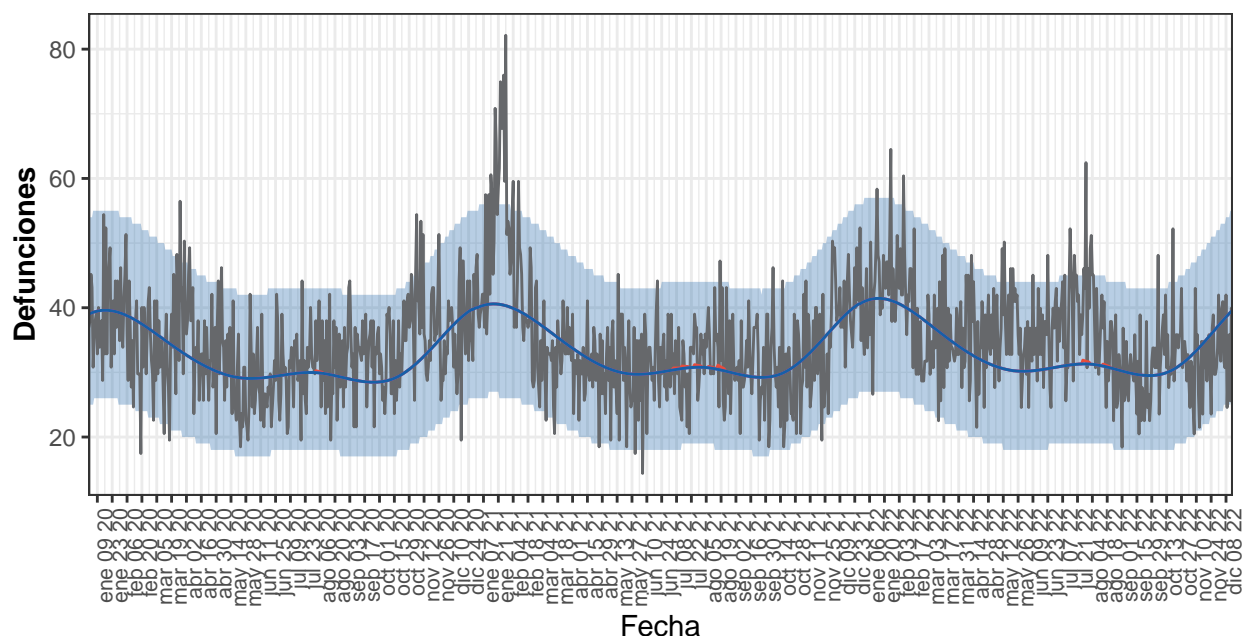
Tabla 14. Defunciones observadas, estimadas base, excesos por todas las causas y defunciones atribuibles a temperaturas. Comunidad de Madrid, 2020-2022.

Año	Observadas	Estimadas base	Exceso por todas las causas	Atribuibles a temperatura
2020	65.742	48.436	17.306	265
2021	49.975	48.721	1.253	583
2022-enero	5.388	4.934	453	0
2022-febrero	4.113	4.246	-133	0
2022-marzo	4.122	4.422	-299	0
2022-abril	3.789	4.096	-307	0
2022-mayo	3.949	4.062	-113	15
2022-junio	4.439	3.704	735	243
2022-julio	5.209	3.602	1.607	504
2022-agosto	4.085	3.515	570	547
2022-septiembre	3.446	3.512	-66	5
2022-octubre	3.969	3.947	22	0
2022-noviembre	4.033	4.290	-257	0
2022-diciembre	2.159	2.160	0	0
2022-total	48.702	46.490	2.212	1.315

Murcia

Desde el 01 de enero de 2020 MoMo ha identificado en Murcia 1.886 exceso de defunciones por todas las causas y 17 defunciones atribuibles a temperatura. Los resultados se muestran a continuación.

Figura 15. Mortalidad por todas las causas observada y esperada. Murcia, 2020–2022.



Defunciones — Atrib. defecto temp. — Atrib. exceso temp. — Estimadas base — Observadas

Defunciones observadas (gris) y defunciones estimadas base (azul), con el intervalo de confianza al 99% (banda azul), defunciones atribuibles a exceso de temperatura (rojo), defunciones atribuibles a defecto de temperatura (morado).

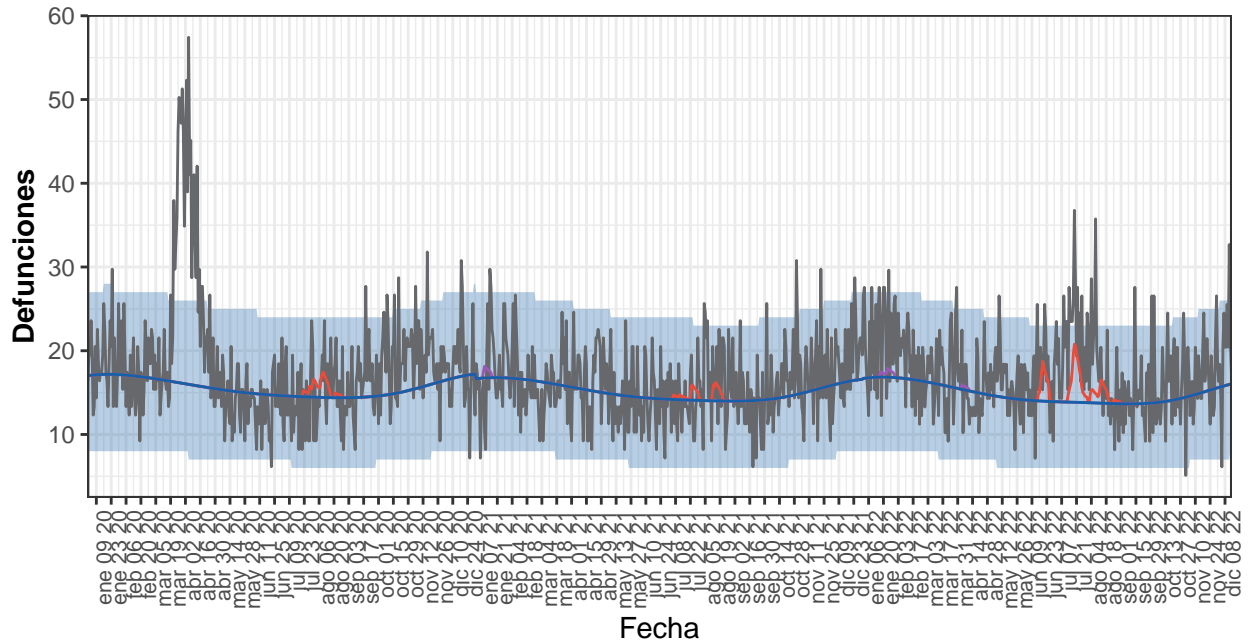
Tabla 15. Defunciones observadas, estimadas base, excesos por todas las causas y defunciones atribuibles a temperaturas. Murcia, 2020-2022.

Año	Observadas	Estimadas base	Exceso por todas las causas	Atribuibles a temperatura
2020	12.395	11.915	480	2
2021	12.736	12.179	557	11
2022-enero	1.343	1.278	65	0
2022-febrero	1.116	1.104	12	0
2022-marzo	1.093	1.112	-18	0
2022-abril	1.058	974	84	0
2022-mayo	1.159	946	213	0
2022-junio	1.062	912	149	0
2022-julio	1.246	965	281	3
2022-agosto	1.096	956	140	2
2022-septiembre	855	892	-37	0
2022-octubre	1.068	941	127	0
2022-noviembre	923	1.032	-109	0
2022-diciembre	482	538	-56	0
2022-total	12.501	11.651	849	5

Navarra

Desde el 01 de enero de 2020 MoMo ha identificado en Navarra 2.324 exceso de defunciones por todas las causas y 210 defunciones atribuibles a temperatura. Los resultados se muestran a continuación.

Figura 16. Mortalidad por todas las causas observada y esperada. Navarra, 2020–2022.



Defunciones — Atrib. defecto temp. — Atrib. exceso temp. — Estimadas base — Observadas

Defunciones observadas (gris) y defunciones estimadas base (azul), con el intervalo de confianza al 99% (banda azul), defunciones atribuibles a exceso de temperatura (rojo), defunciones atribuibles a defecto de temperatura (morado).

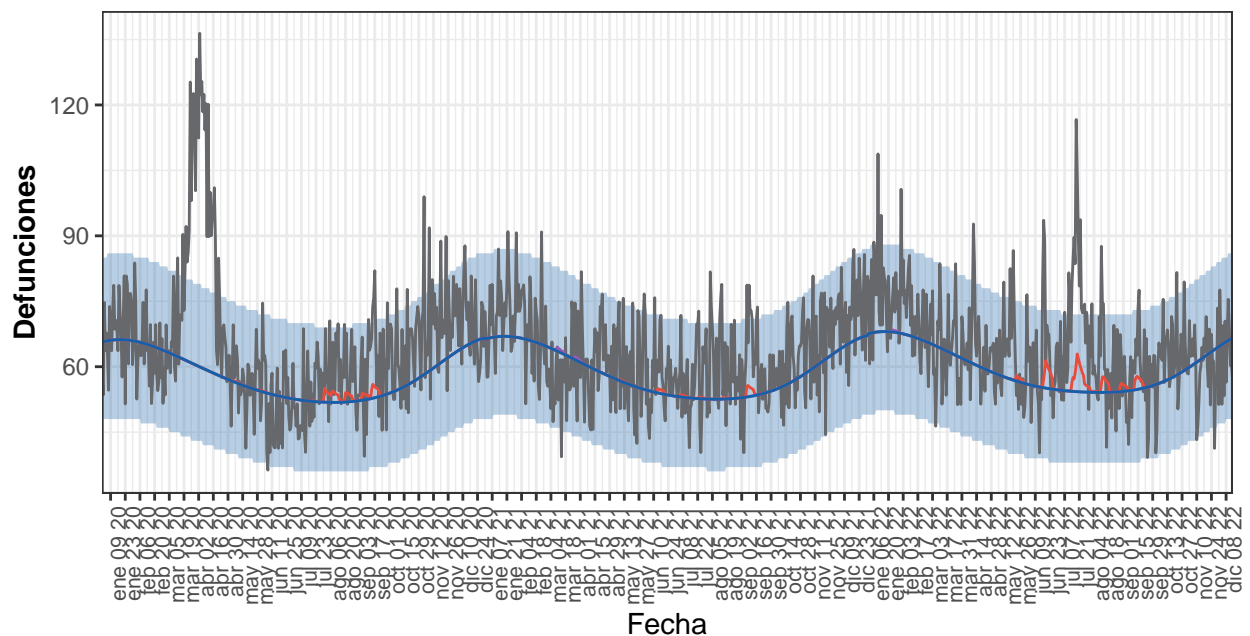
Tabla 16. Defunciones observadas, estimadas base, excesos por todas las causas y defunciones atribuibles a temperaturas. Navarra, 2020-2022.

Año	Observadas	Estimadas base	Exceso por todas las causas	Atribuibles a temperatura
2020	6.766	5.711	1.055	41
2021	5.874	5.530	344	39
2022-enero	667	521	146	9
2022-febrero	519	464	55	0
2022-marzo	536	493	43	0
2022-abril	459	453	6	3
2022-mayo	509	446	62	0
2022-junio	487	420	67	30
2022-julio	671	430	241	58
2022-agosto	531	426	105	30
2022-septiembre	443	410	33	0
2022-octubre	497	435	62	0
2022-noviembre	499	450	50	0
2022-diciembre	277	221	55	0
2022-total	6.094	5.169	925	129

País Vasco

Desde el 01 de enero de 2020 MoMo ha identificado en País Vasco 6.180 exceso de defunciones por todas las causas y 290 defunciones atribuibles a temperatura. Los resultados se muestran a continuación.

Figura 17. Mortalidad por todas las causas observada y esperada. País Vasco, 2020–2022.



Defunciones — Atrib. defecto temp. — Atrib. exceso temp. — Estimadas base — Observadas

Defunciones observadas (gris) y defunciones estimadas base (azul), con el intervalo de confianza al 99% (banda azul), defunciones atribuibles a exceso de temperatura (rojo), defunciones atribuibles a defecto de temperatura (morado).

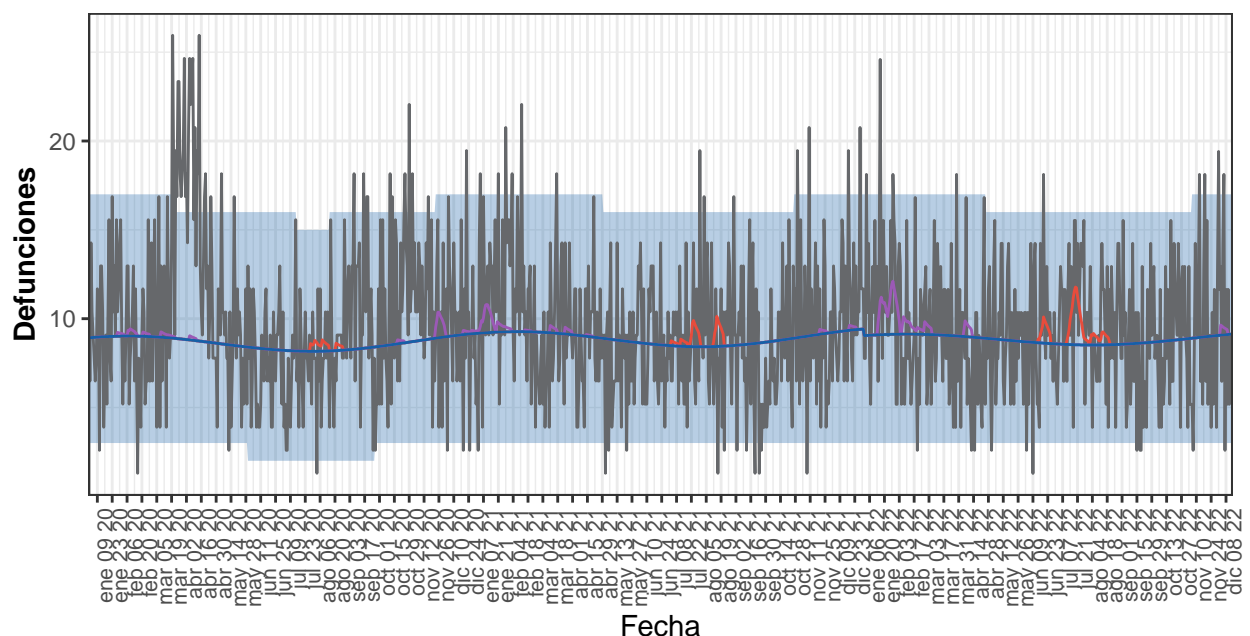
Tabla 17. Defunciones observadas, estimadas base, excesos por todas las causas y defunciones atribuibles a temperaturas. País Vasco, 2020-2022.

Año	Observadas	Estimadas base	Exceso por todas las causas	Atribuibles a temperatura
2020	24.119	21.299	2.820	78
2021	22.959	21.472	1.488	41
2022-enero	2.367	2.105	262	3
2022-febrero	2.024	1.866	158	0
2022-marzo	1.996	1.973	24	0
2022-abril	1.938	1.805	132	0
2022-mayo	1.912	1.774	138	7
2022-junio	1.864	1.659	205	38
2022-julio	2.264	1.685	580	69
2022-agosto	1.879	1.679	200	28
2022-septiembre	1.740	1.648	92	26
2022-octubre	1.939	1.781	158	0
2022-noviembre	1.815	1.860	-44	0
2022-diciembre	887	918	-32	0
2022-total	22.624	20.752	1.872	171

La Rioja

Desde el 01 de enero de 2020 MoMo ha identificado en La Rioja 966 exceso de defunciones por todas las causas y 190 defunciones atribuibles a temperatura. Los resultados se muestran a continuación.

Figura 18. Mortalidad por todas las causas observada y esperada. La Rioja, 2020–2022.



Defunciones — Atrib. defecto temp. — Atrib. exceso temp. — Estimadas base — Observadas

Defunciones observadas (gris) y defunciones estimadas base (azul), con el intervalo de confianza al 99% (banda azul), defunciones atribuibles a exceso de temperatura (rojo), defunciones atribuibles a defecto de temperatura (morado).

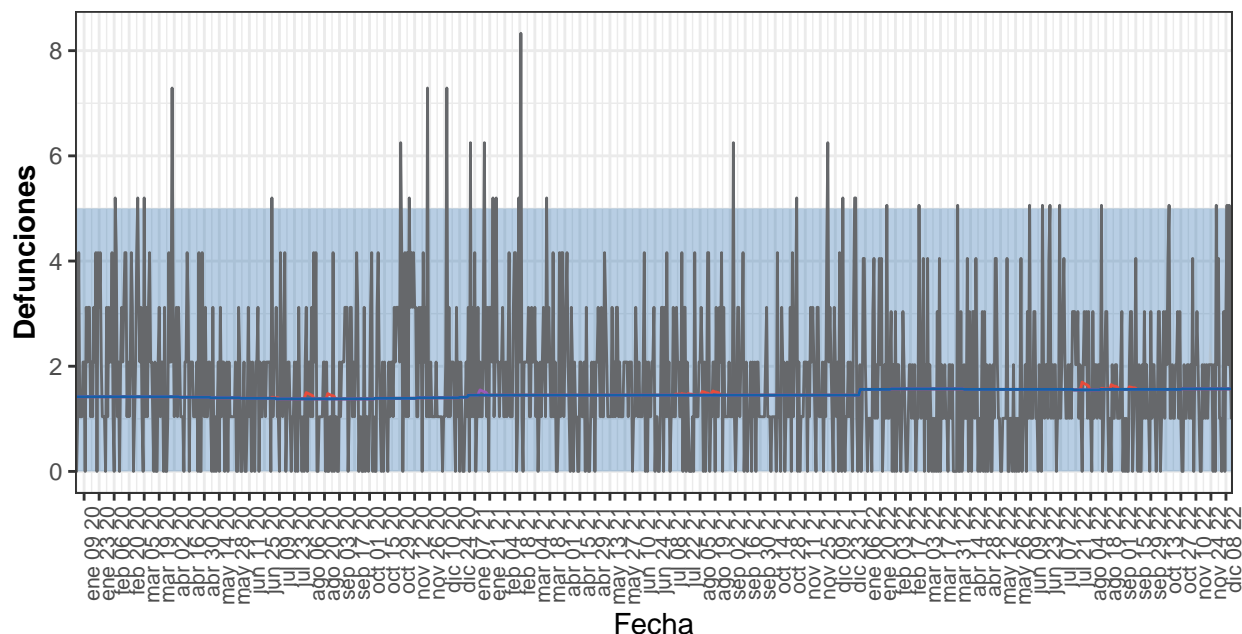
Tabla 18. Defunciones observadas, estimadas base, excesos por todas las causas y defunciones atribuibles a temperaturas. La Rioja, 2020-2022.

Año	Observadas	Estimadas base	Exceso por todas las causas	Atribuibles a temperatura
2020	3.735	3.160	575	32
2021	3.429	3.244	185	50
2022-enero	364	282	82	34
2022-febrero	255	255	-1	15
2022-marzo	283	281	2	2
2022-abril	250	268	-19	5
2022-mayo	282	272	10	0
2022-junio	276	259	16	10
2022-julio	334	265	69	31
2022-agosto	291	264	27	9
2022-septiembre	245	258	-14	0
2022-octubre	290	272	18	0
2022-noviembre	270	269	2	0
2022-diciembre	141	127	14	3
2022-total	3.281	3.074	207	108

Ceuta

Desde el 01 de enero de 2020 MoMo ha identificado en Ceuta 272 exceso de defunciones por todas las causas y 5 defunciones atribuibles a temperatura. Los resultados se muestran a continuación.

Figura 19. Mortalidad por todas las causas observada y esperada. Ceuta, 2020–2022.



Defunciones — Atrib. defecto temp. — Atrib. exceso temp. — Estimadas base — Observadas

Defunciones observadas (gris) y defunciones estimadas base (azul), con el intervalo de confianza al 99% (banda azul), defunciones atribuibles a exceso de temperatura (rojo), defunciones atribuibles a defecto de temperatura (morado).

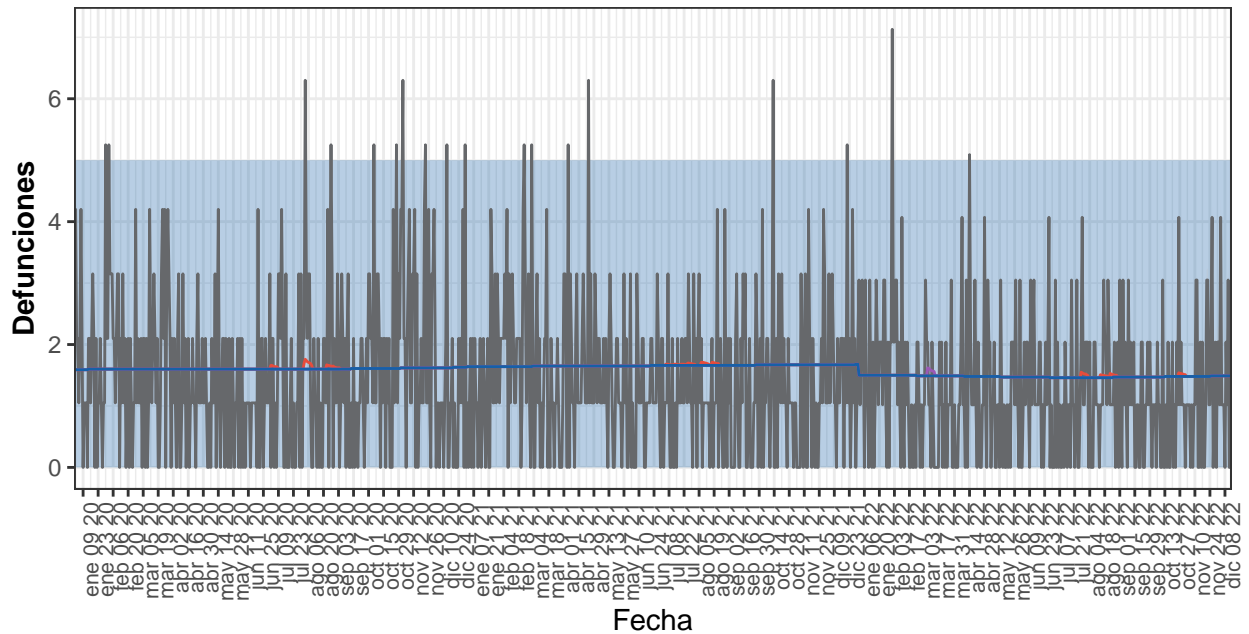
Tabla 19. Defunciones observadas, estimadas base, excesos por todas las causas y defunciones atribuibles a temperaturas. Ceuta, 2020-2022.

Año	Observadas	Estimadas base	Exceso por todas las causas	Atribuibles a temperatura
2020	650	512	138	1
2021	650	529	121	2
2022-enero	57	48	8	0
2022-febrero	41	44	-3	0
2022-marzo	38	49	-10	0
2022-abril	46	47	-1	0
2022-mayo	37	48	-11	0
2022-junio	54	47	7	0
2022-julio	62	48	14	1
2022-agosto	48	48	-1	1
2022-septiembre	41	47	-6	0
2022-octubre	55	48	6	0
2022-noviembre	50	47	3	0
2022-diciembre	30	22	8	0
2022-total	557	544	13	2

Melilla

Desde el 01 de enero de 2020 MoMo ha identificado en Melilla -180 exceso de defunciones por todas las causas y 5 defunciones atribuibles a temperatura. Los resultados se muestran a continuación.

Figura 20. Mortalidad por todas las causas observada y esperada. Melilla, 2020–2022.



Defunciones — Atrib. defecto temp. — Atrib. exceso temp. — Estimadas base — Observadas

Defunciones observadas (gris) y defunciones estimadas base (azul), con el intervalo de confianza al 99% (banda azul), defunciones atribuibles a exceso de temperatura (rojo), defunciones atribuibles a defecto de temperatura (morado).

Tabla 20. Defunciones observadas, estimadas base, excesos por todas las causas y defunciones atribuibles a temperaturas. Melilla, 2020-2022.

Año	Observadas	Estimadas base	Exceso por todas las causas	Atribuibles a temperatura
2020	578	587	-10	2
2021	521	605	-84	1
2022-enero	50	46	3	0
2022-febrero	41	42	-1	0
2022-marzo	30	46	-17	1
2022-abril	40	44	-5	0
2022-mayo	36	46	-10	0
2022-junio	39	44	-5	0
2022-julio	33	45	-13	0
2022-agosto	39	45	-7	1
2022-septiembre	36	44	-8	0
2022-octubre	31	46	-15	0
2022-noviembre	36	44	-9	0
2022-diciembre	20	21	0	0
2022-total	428	515	-87	2