



DENDRITE
 meDicina pErsonalizada en la DetECCIÓN
 pRecoz del deterloro cogniTivo prEclínico

MEDICINA PERSONALIZADA EN LA DETECCIÓN DEL DETERIORO COGNITIVO PRECLÍNICO

DESARROLLO DE UN MODELO PREDICTIVO DE RIESGO

Ropero Sánchez, A. | Alonso Del Cura, O. | Lozano González, P. | Zamora Romero, J. | Barderas Manchado, R.

INTRODUCCIÓN

50% 90%

El "Plan Integral de Alzheimer y otras Demencias" muestra que **más del 50% de los casos de deterioro cognitivo** en estudios poblacionales **están sin detectar**, en el caso del **deterioro cognitivo leve un 90%** estarían sin diagnosticar. La prevalencia del deterioro cognitivo leve se sitúa en 0,05% en las personas de entre 40 y 65 años, y en 1,07% entre las de 65 y 69 años.



OBJETIVO



El objetivo es obtener un **modelo predictivo para la detección preclínica de deterioro cognitivo** en población de 55-70 años de edad; permitiendo así la implantación efectiva de la Medicina Personalizada de Precisión en Atención Primaria (AP).

ESTUDIO

OBSERVACIONAL

MULTICÉNTRICO

NO INTERVENCIONISTA

MÉTODOS MIXTOS CONVERGENTES



MÉTODOS

Muestra reclutada aleatoriamente entre los usuarios del sistema público de salud de las 6 comunidades autónomas participantes y su red de AP de ámbito rural y urbano.



- **GRUPO COHORTE: 1050 sujetos** no institucionalizados, con edades de 55 a 70 años, adscritos a los centros de AP de las 7 localizaciones incluidas en el estudio, con "historia viva" (apunte en últimos 12 meses) y sin diagnóstico de deterioro cognitivo establecido.
- **GRUPO DE CALIBRACIÓN:** control positivo de **aproximadamente 100 sujetos** con diagnóstico confirmado de deterioro cognitivo leve.

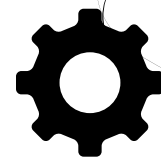
Se recogerán **datos multi-ómicos (genómicos, proteómicos, metabolómicos y moleculares), asistenciales, sociales, ambientales, de voz y de conducta** (provenientes de monitorización activa y pasiva) junto con **información clínica complementaria**. Todos estos datos se analizarán mediante diversas **técnicas basadas en Inteligencia Artificial** y en modelos estadísticos para sintetizar un perfil clínico, genético y molecular, de comportamiento y voz, y determinar su potencial para converger en un modelo predictivo global de deterioro cognitivo.

● FASE CUANTITATIVA

● FASE CUALITATIVA

GRUPOS DE DISCUSIÓN

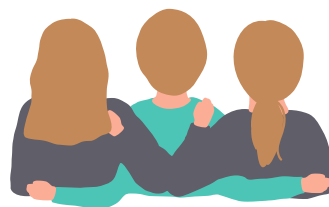
PUBLIC AND PATIENT INVOLVEMENT (PPI)



RESULTADOS

El deterioro cognitivo afecta en un mayor grado a las **mujeres** y se analizará su potencial impacto en los resultados.

En el mes de octubre de 2023 se inició el **estudio piloto de factibilidad** en las localizaciones geográficas. En el momento actual se han reclutado un total de 321 participantes del grupo cohorte (181 mujeres y 140 hombres) y 6 participantes del grupo de calibración (4 mujeres y 2 hombres). Dado que la construcción del modelo predictivo se basa en la combinación de una gran cantidad de datos, **no se dispone aún de resultados preliminares**.



DISCUSIÓN

Aún no se han obtenido conclusiones, pero se espera mejorar el diagnóstico preclínico del deterioro cognitivo para prevenir o retrasar su aparición.

CONTACTO

