

# MoMo. Monitorización de la mortalidad diaria por todas las causas y atribuible a temperatura

## Situación a 29 de junio de 2022

El sistema de monitorización de la mortalidad diaria por todas las causas (MoMo) fue desarrollado en 2004, en el marco del «Plan de acciones preventivas contra los efectos de las temperaturas excesivas», coordinado por el Ministerio de Sanidad, para reducir el impacto sobre la salud de la población como consecuencia del exceso de temperatura. El objetivo de MoMo es identificar las desviaciones de mortalidad diaria observada con respecto a la esperada según las series históricas de mortalidad, y permite estimar de forma indirecta el impacto de cualquier evento de importancia en Salud Pública.

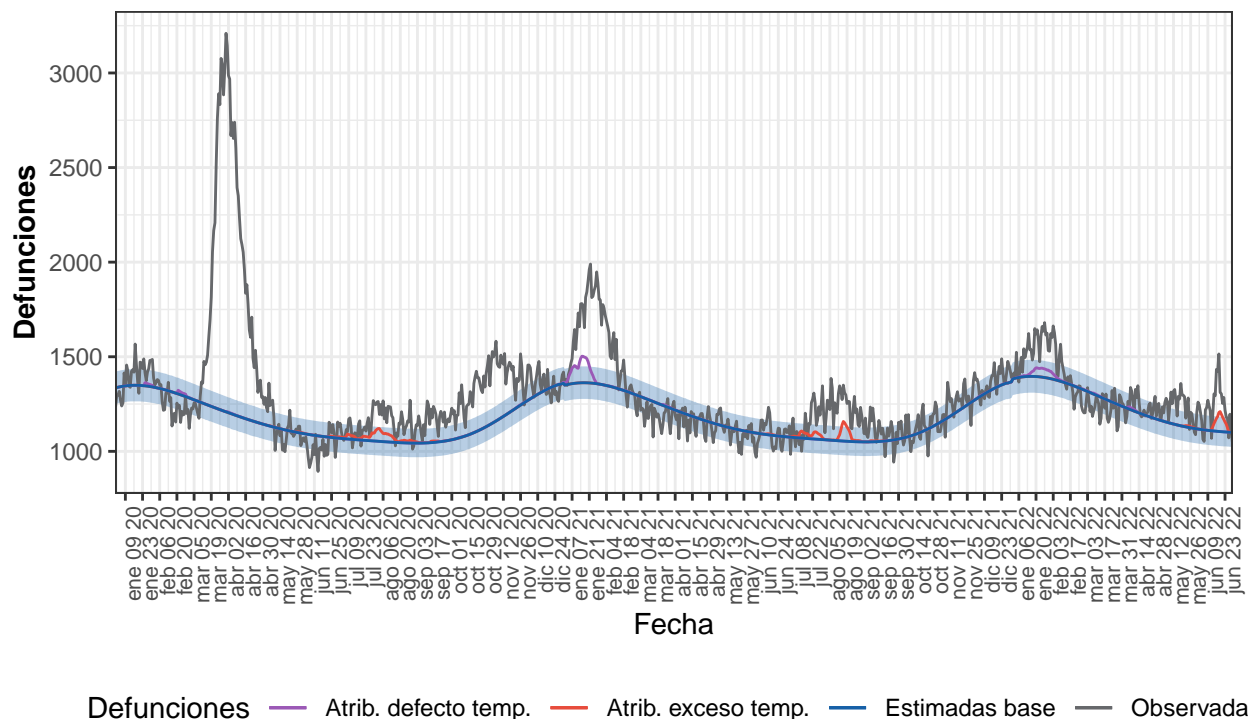
En este informe se muestran los principales resultados de MoMo desde el 01 de enero de 2020.

Los resultados más detallados, a niveles de desagregación más bajos, y la metodología empleada, pueden consultarse aquí.

## Resultados a nivel nacional

Desde el 01 de enero de 2020 MoMo ha identificado a nivel nacional 104.443 exceso de defunciones por todas las causas y 7.400 defunciones atribuibles a temperatura. Los resultados se muestran a continuación.

Figura 1. Mortalidad por todas las causas observada y esperada. España, 2020–2022.



Defunciones observadas (gris) y defunciones estimadas base (azul), con el intervalo de confianza al 99% (banda azul), defunciones atribuibles a exceso de temperatura (rojo), defunciones atribuibles a defecto de temperatura (morado).

Tabla 1. Defunciones observadas, estimadas base, excesos por todas las causas y defunciones atribuibles a temperaturas. España, 2020-2022.

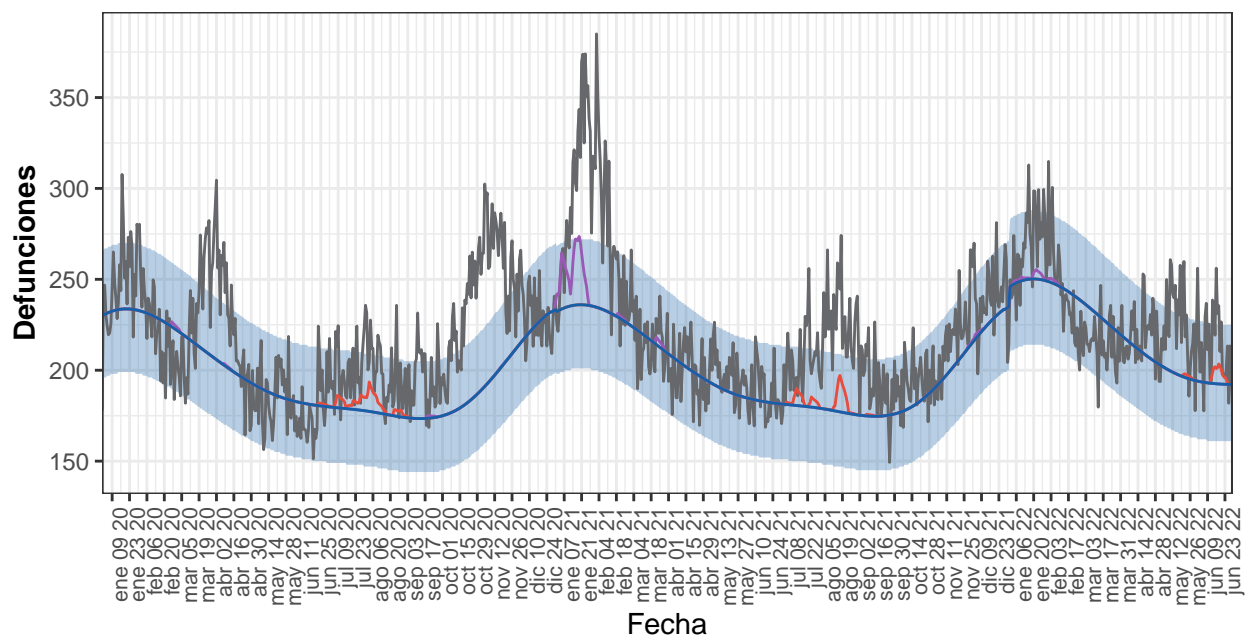
Año	Observadas	Estimadas base	Exceso por todas las causas	Atribuibles a temperatura
2020	496.526	428.354	68.172	1.883
2021	454.622	430.132	24.490	3.576
2022-enero	47.520	43.148	4.372	711
2022-febrero	39.250	37.990	1.260	221
2022-marzo	38.363	39.678	-1.314	45
2022-abril	37.114	35.997	1.117	74
2022-mayo	38.224	35.318	2.906	58
2022-junio	35.558	32.118	3.440	832
2022-total	236.030	224.249	11.781	1.941

## Resultados por CCAA

### Andalucía

Desde el 01 de enero de 2020 MoMo ha identificado en Andalucía 16.538 exceso de defunciones por todas las causas y 1.329 defunciones atribuibles a temperatura. Los resultados se muestran a continuación.

Figura 2. Mortalidad por todas las causas observada y esperada. Andalucía, 2020–2022.



Defunciones — Atrib. defecto temp. — Atrib. exceso temp. — Estimadas base — Observadas

Defunciones observadas (gris) y defunciones estimadas base (azul), con el intervalo de confianza al 99% (banda azul), defunciones atribuibles a exceso de temperatura (rojo), defunciones atribuibles a defecto de temperatura (morado).

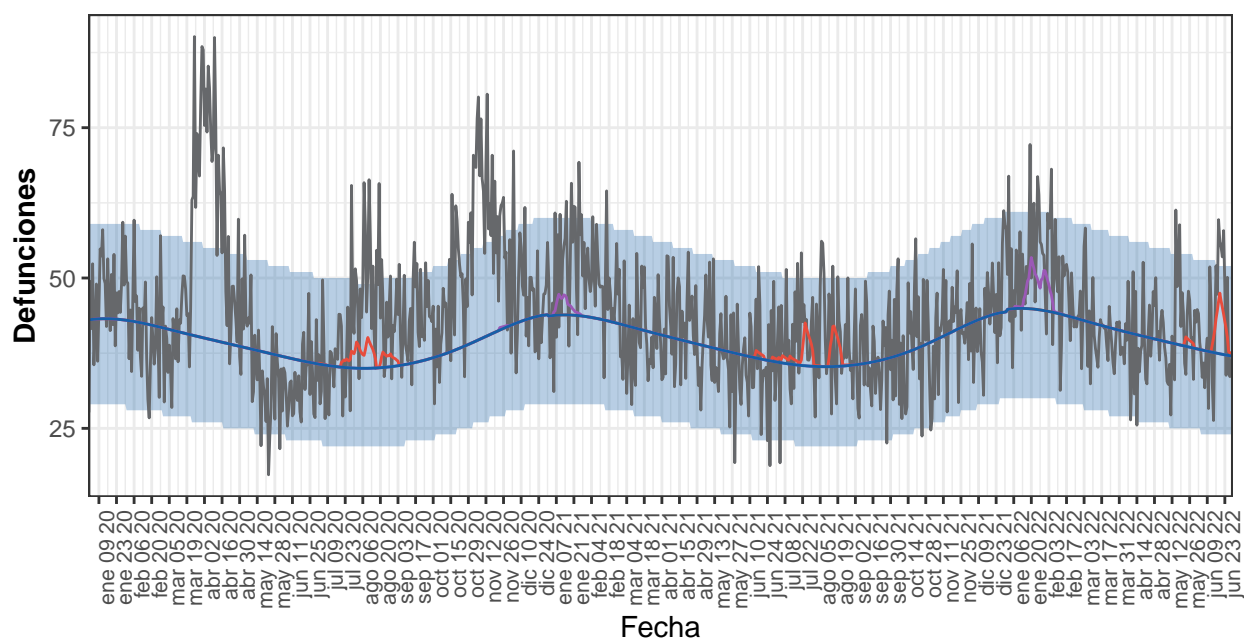
Tabla 2. Defunciones observadas, estimadas base, excesos por todas las causas y defunciones atribuibles a temperaturas. Andalucía, 2020-2022.

Año	Observadas	Estimadas base	Exceso por todas las causas	Atribuibles a temperatura
2020	79.485	72.498	6.987	316
2021	80.623	72.911	7.712	846
2022-enero	8.327	7.723	603	50
2022-febrero	6.794	6.829	-35	15
2022-marzo	6.662	7.082	-421	0
2022-abril	6.610	6.329	280	0
2022-mayo	6.933	6.139	795	12
2022-junio	6.207	5.591	616	90
2022-total	41.533	39.694	1.839	167

### Aragón

Desde el 01 de enero de 2020 MoMo ha identificado en Aragón 3.992 exceso de defunciones por todas las causas y 462 defunciones atribuibles a temperatura. Los resultados se muestran a continuación.

Figura 3. Mortalidad por todas las causas observada y esperada. Aragón, 2020–2022.



Defunciones — Atrib. defecto temp. — Atrib. exceso temp. — Estimadas base — Observadas

Defunciones observadas (gris) y defunciones estimadas base (azul), con el intervalo de confianza al 99% (banda azul), defunciones atribuibles a exceso de temperatura (rojo), defunciones atribuibles a defecto de temperatura (morado).

Tabla 3. Defunciones observadas, estimadas base, excesos por todas las causas y defunciones atribuibles a temperaturas. Aragón, 2020-2022.

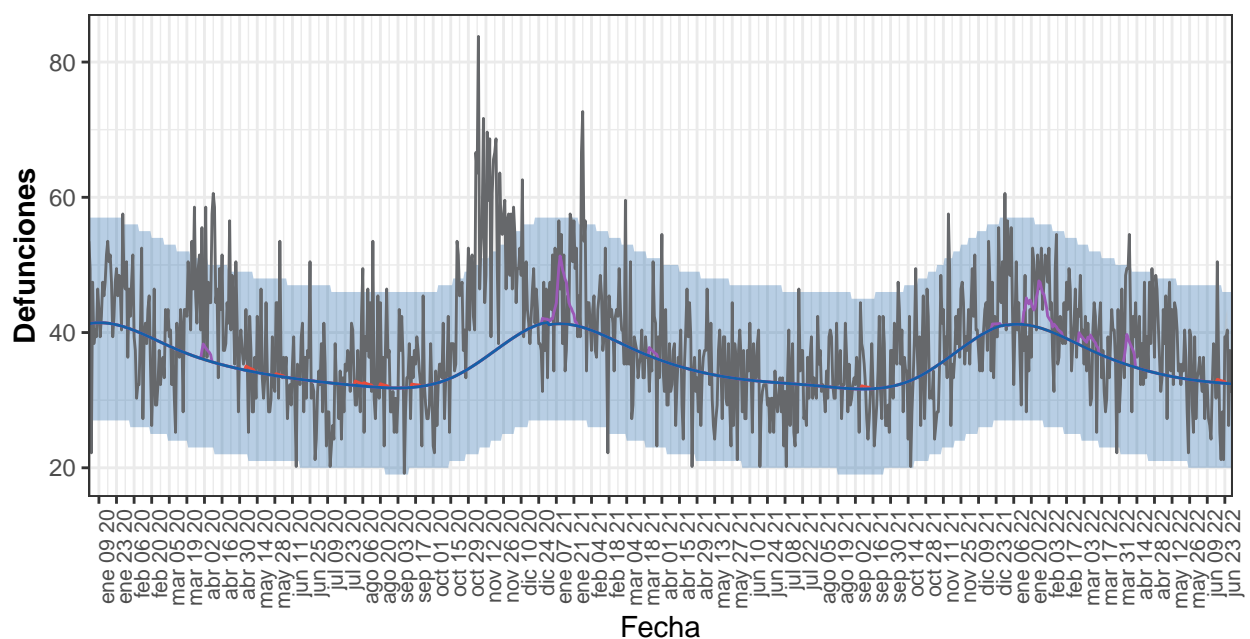
Año	Observadas	Estimadas base	Exceso por todas las causas	Atribuibles a temperatura
2020	16.882	14.268	2.614	102

Año	Observadas	Estimadas base	Exceso por todas las causas	Atribuibles a temperatura
2021	15.183	14.349	834	154
2022-enero	1.635	1.390	245	97
2022-febrero	1.362	1.228	134	24
2022-marzo	1.280	1.307	-27	0
2022-abril	1.194	1.215	-21	0
2022-mayo	1.283	1.208	75	9
2022-junio	1.228	1.090	138	77
2022-total	7.982	7.438	544	206

## Asturias

Desde el 01 de enero de 2020 MoMo ha identificado en Asturias 2.641 exceso de defunciones por todas las causas y 276 defunciones atribuibles a temperatura. Los resultados se muestran a continuación.

Figura 4. Mortalidad por todas las causas observada y esperada. Asturias, 2020–2022.



Defunciones — Atrib. defecto temp. — Atrib. exceso temp. — Estimadas base — Observadas

Defunciones observadas (gris) y defunciones estimadas base (azul), con el intervalo de confianza al 99% (banda azul), defunciones atribuibles a exceso de temperatura (rojo), defunciones atribuibles a defecto de temperatura (morado).

Tabla 4. Defunciones observadas, estimadas base, excesos por todas las causas y defunciones atribuibles a temperaturas. Asturias, 2020-2022.

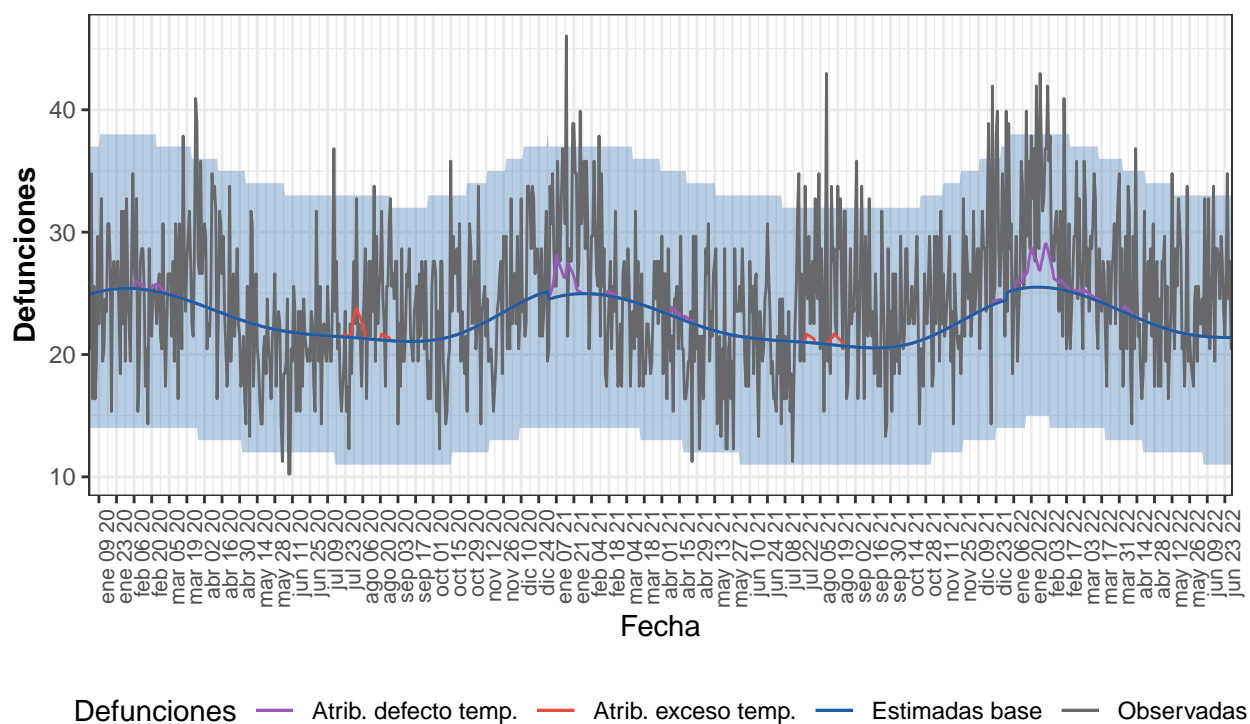
Año	Observadas	Estimadas base	Exceso por todas las causas	Atribuibles a temperatura
2020	14.643	13.037	1.605	32
2021	13.476	12.907	568	102
2022-enero	1.371	1.271	100	74
2022-febrero	1.202	1.100	102	21
2022-marzo	1.132	1.140	-9	20

Año	Observadas	Estimadas base	Exceso por todas las causas	Atribuibles a temperatura
2022-abril	1.232	1.042	190	26
2022-mayo	1.125	1.035	90	0
2022-junio	942	946	-4	3
2022-total	7.003	6.535	468	142

## Baleares

Desde el 01 de enero de 2020 MoMo ha identificado en Baleares 1.638 exceso de defunciones por todas las causas y 161 defunciones atribuibles a temperatura. Los resultados se muestran a continuación.

Figura 5. Mortalidad por todas las causas observada y esperada. Baleares, 2020–2022.



Defunciones observadas (gris) y defunciones estimadas base (azul), con el intervalo de confianza al 99% (banda azul), defunciones atribuibles a exceso de temperatura (rojo), defunciones atribuibles a defecto de temperatura (morado).

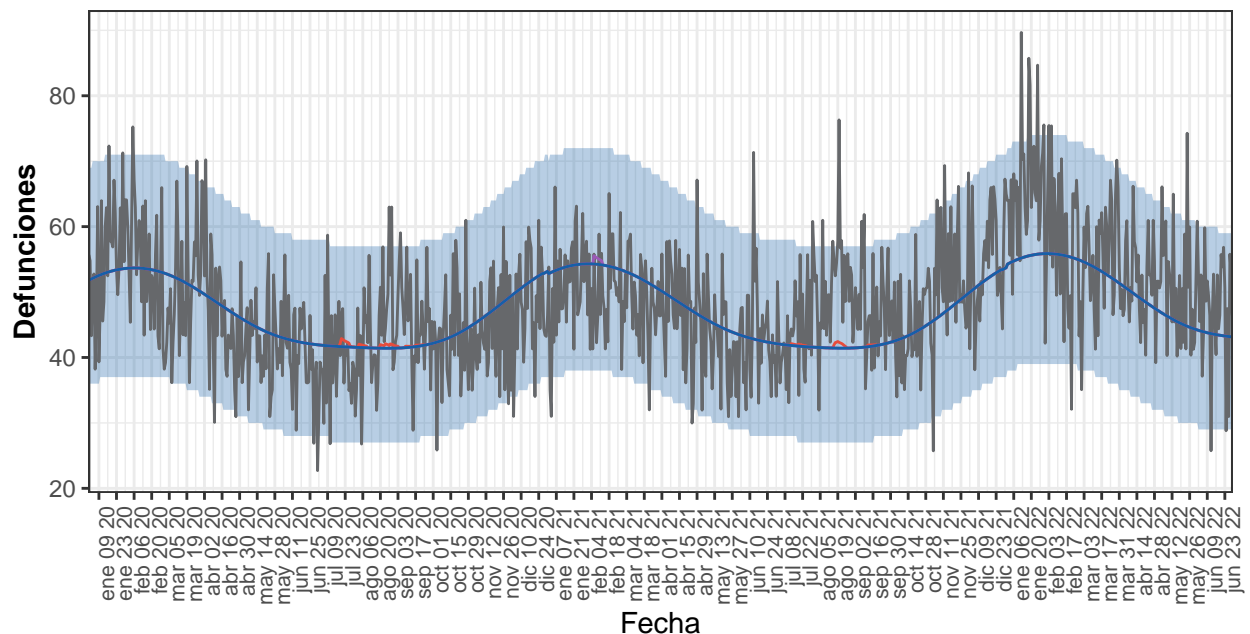
Tabla 5. Defunciones observadas, estimadas base, excesos por todas las causas y defunciones atribuibles a temperaturas. Baleares, 2020-2022.

Año	Observadas	Estimadas base	Exceso por todas las causas	Atribuibles a temperatura
2020	8.683	8.395	288	28
2021	8.929	8.183	746	60
2022-enero	968	787	181	42
2022-febrero	827	707	120	24
2022-marzo	844	752	92	4
2022-abril	727	689	39	3
2022-mayo	738	678	59	0
2022-junio	736	621	114	0
2022-total	4.839	4.235	604	72

## Canarias

Desde el 01 de enero de 2020 MoMo ha identificado en Canarias 1.150 exceso de defunciones por todas las causas y 37 defunciones atribuibles a temperatura. Los resultados se muestran a continuación.

Figura 6. Mortalidad por todas las causas observada y esperada. Canarias, 2020–2022.



Defunciones — Atrib. defecto temp. — Atrib. exceso temp. — Estimadas base — Observadas

Defunciones observadas (gris) y defunciones estimadas base (azul), con el intervalo de confianza al 99% (banda azul), defunciones atribuibles a exceso de temperatura (rojo), defunciones atribuibles a defecto de temperatura (morado).

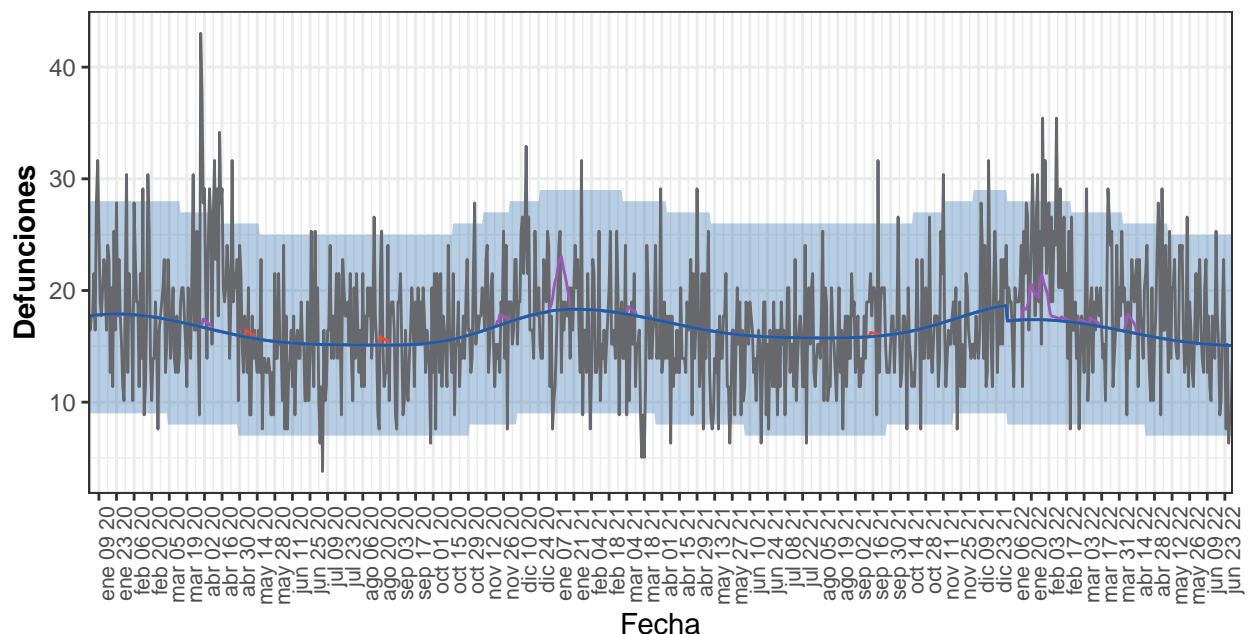
Tabla 6. Defunciones observadas, estimadas base, excesos por todas las causas y defunciones atribuibles a temperaturas. Canarias, 2020-2022.

Año	Observadas	Estimadas base	Exceso por todas las causas	Atribuibles a temperatura
2020	16.912	17.052	-141	19
2021	17.591	17.133	458	18
2022-enero	2.050	1.715	336	0
2022-febrero	1.618	1.555	63	0
2022-marzo	1.729	1.649	80	0
2022-abril	1.545	1.477	68	0
2022-mayo	1.580	1.413	168	0
2022-junio	1.381	1.264	117	0
2022-total	9.903	9.071	832	0

## Cantabria

Desde el 01 de enero de 2020 MoMo ha identificado en Cantabria 543 exceso de defunciones por todas las causas y 135 defunciones atribuibles a temperatura. Los resultados se muestran a continuación.

Figura 7. Mortalidad por todas las causas observada y esperada. Cantabria, 2020–2022.



Defunciones — Atrib. defecto temp. — Atrib. exceso temp. — Estimadas base — Observadas

Defunciones observadas (gris) y defunciones estimadas base (azul), con el intervalo de confianza al 99% (banda azul), defunciones atribuibles a exceso de temperatura (rojo), defunciones atribuibles a defecto de temperatura (morado).

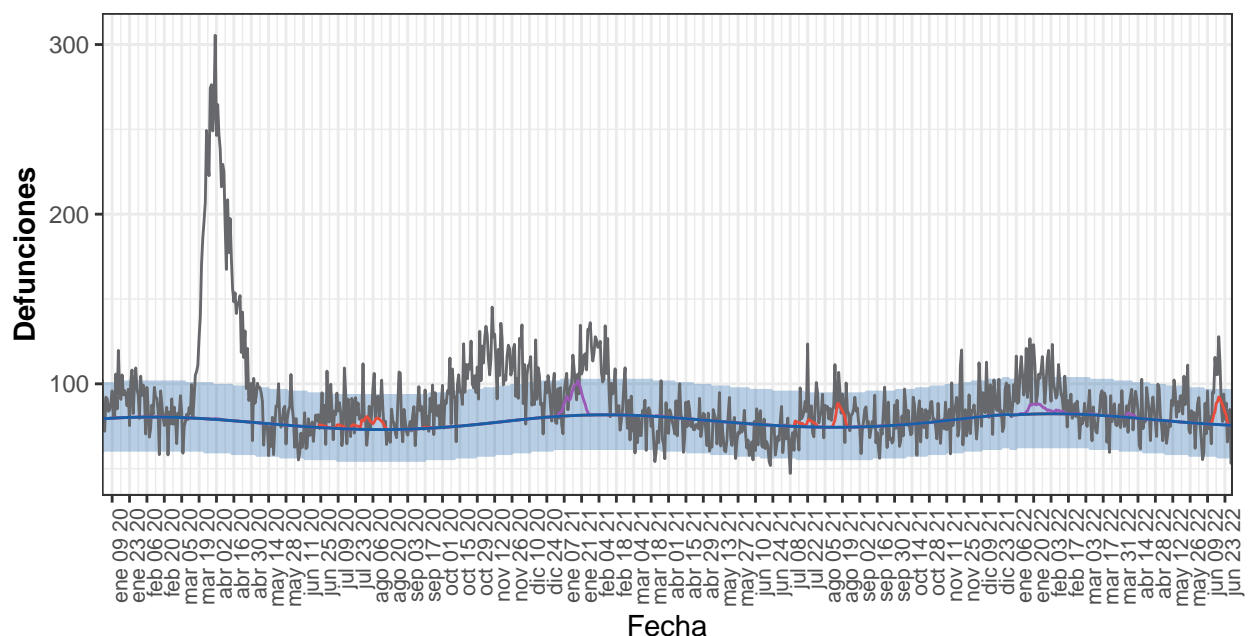
Tabla 7. Defunciones observadas, estimadas base, excesos por todas las causas y defunciones atribuibles a temperaturas. Cantabria, 2020-2022.

Año	Observadas	Estimadas base	Exceso por todas las causas	Atribuibles a temperatura
2020	6.394	5.955	439	17
2021	5.835	6.159	-325	48
2022-enero	677	538	139	45
2022-febrero	582	483	99	11
2022-marzo	566	520	46	4
2022-abril	538	483	55	10
2022-mayo	573	481	93	0
2022-junio	437	439	-3	0
2022-total	3.373	2.944	429	70

### Castilla y León

Desde el 01 de enero de 2020 MoMo ha identificado en Castilla y León 11.431 exceso de defunciones por todas las causas y 791 defunciones atribuibles a temperatura. Los resultados se muestran a continuación.

Figura 8. Mortalidad por todas las causas observada y esperada. Castilla y León, 2020–2022.



Defunciones — Atrib. defecto temp. — Atrib. exceso temp. — Estimadas base — Observadas

Defunciones observadas (gris) y defunciones estimadas base (azul), con el intervalo de confianza al 99% (banda azul), defunciones atribuibles a exceso de temperatura (rojo), defunciones atribuibles a defecto de temperatura (morado).

Tabla 8. Defunciones observadas, estimadas base, excesos por todas las causas y defunciones atribuibles a temperaturas. Castilla y León, 2020-2022.

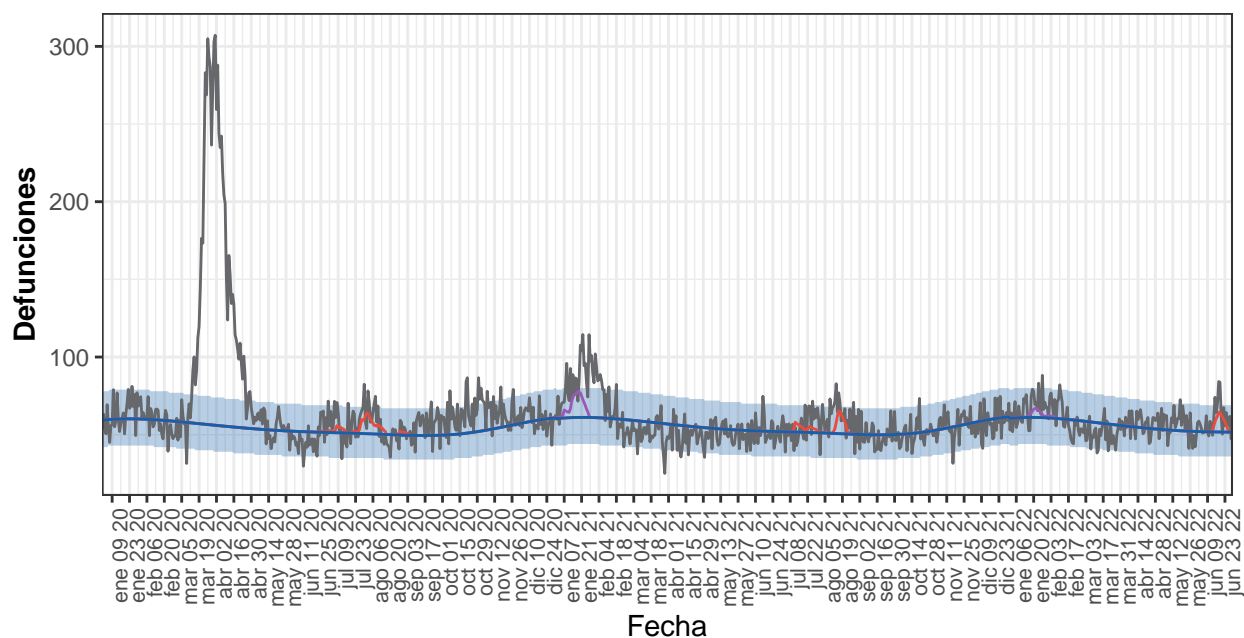
Año	Observadas	Estimadas base	Exceso por todas las causas	Atribuibles a temperatura
2020	36.745	28.117	8.628	151
2021	29.903	28.507	1.396	391
2022-enero	3.164	2.543	622	82
2022-febrero	2.562	2.302	260	25
2022-marzo	2.516	2.521	-5	3
2022-abril	2.500	2.388	112	15
2022-mayo	2.587	2.408	180	0
2022-junio	2.445	2.207	238	125
2022-total	15.774	14.368	1.406	250

### Castilla La Mancha

Desde el 01 de enero de 2020 MoMo ha identificado en Castilla La Mancha 7.850 exceso de defunciones por todas las causas y 744 defunciones atribuibles a temperatura. Los resultados se muestran a continuación.



Figura 9. Mortalidad por todas las causas observada y esperada. Castilla La Mancha, 2020–2022



Defunciones — Atrib. defecto temp. — Atrib. exceso temp. — Estimadas base — Observadas

Defunciones observadas (gris) y defunciones estimadas base (azul), con el intervalo de confianza al 99% (banda azul), defunciones atribuibles a exceso de temperatura (rojo), defunciones atribuibles a defecto de temperatura (morado).

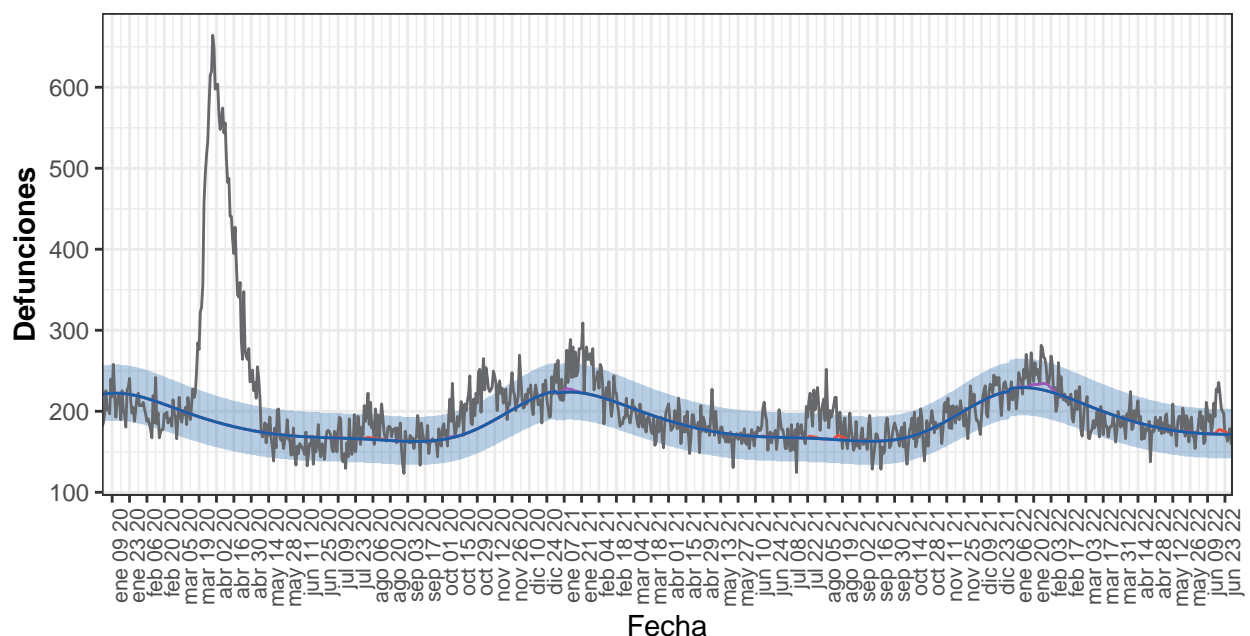
Tabla 9. Defunciones observadas, estimadas base, excesos por todas las causas y defunciones atribuibles a temperaturas. Castilla La Mancha, 2020-2022.

Año	Observadas	Estimadas base	Exceso por todas las causas	Atribuibles a temperatura
2020	26.522	19.877	6.645	210
2021	20.837	20.040	797	370
2022-enero	2.059	1.890	169	52
2022-febrero	1.716	1.678	38	8
2022-marzo	1.572	1.778	-206	0
2022-abril	1.714	1.640	74	3
2022-mayo	1.744	1.633	111	1
2022-junio	1.725	1.502	223	99
2022-total	10.530	10.121	408	165

### Cataluña

Desde el 01 de enero de 2020 MoMo ha identificado en Cataluña 15.825 exceso de defunciones por todas las causas y 317 defunciones atribuibles a temperatura. Los resultados se muestran a continuación.

Figura 10. Mortalidad por todas las causas observada y esperada. Cataluña, 2020–2022.



Defunciones — Atrib. defecto temp. — Atrib. exceso temp. — Estimadas base — Observadas

Defunciones observadas (gris) y defunciones estimadas base (azul), con el intervalo de confianza al 99% (banda azul), defunciones atribuibles a exceso de temperatura (rojo), defunciones atribuibles a defecto de temperatura (morado).

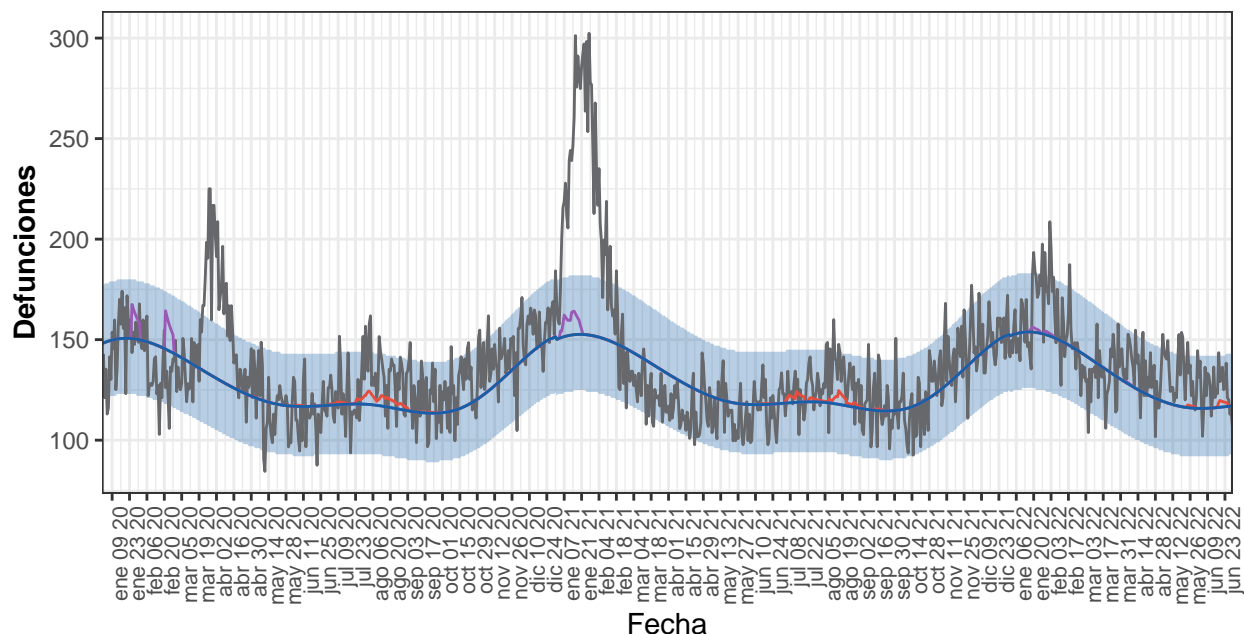
Tabla 10. Defunciones observadas, estimadas base, excesos por todas las causas y defunciones atribuibles a temperaturas. Cataluña, 2020-2022.

Año	Observadas	Estimadas base	Exceso por todas las causas	Atribuibles a temperatura
2020	80.766	67.828	12.937	40
2021	70.013	67.813	2.200	100
2022-enero	7.554	7.069	485	104
2022-febrero	6.121	6.094	28	29
2022-marzo	5.738	6.214	-477	0
2022-abril	5.531	5.564	-33	0
2022-mayo	5.623	5.451	172	4
2022-junio	5.500	4.988	513	40
2022-total	36.068	35.380	687	176

### Comunitat Valenciana

Desde el 01 de enero de 2020 MoMo ha identificado en Comunitat Valenciana 7.686 exceso de defunciones por todas las causas y 691 defunciones atribuibles a temperatura. Los resultados se muestran a continuación.

Figura 11. Mortalidad por todas las causas observada y esperada. Comunitat Valenciana, 2020-22



Defunciones — Atrib. defecto temp. — Atrib. exceso temp. — Estimadas base — Observadas

Defunciones observadas (gris) y defunciones estimadas base (azul), con el intervalo de confianza al 99% (banda azul), defunciones atribuibles a exceso de temperatura (rojo), defunciones atribuibles a defecto de temperatura (morado).

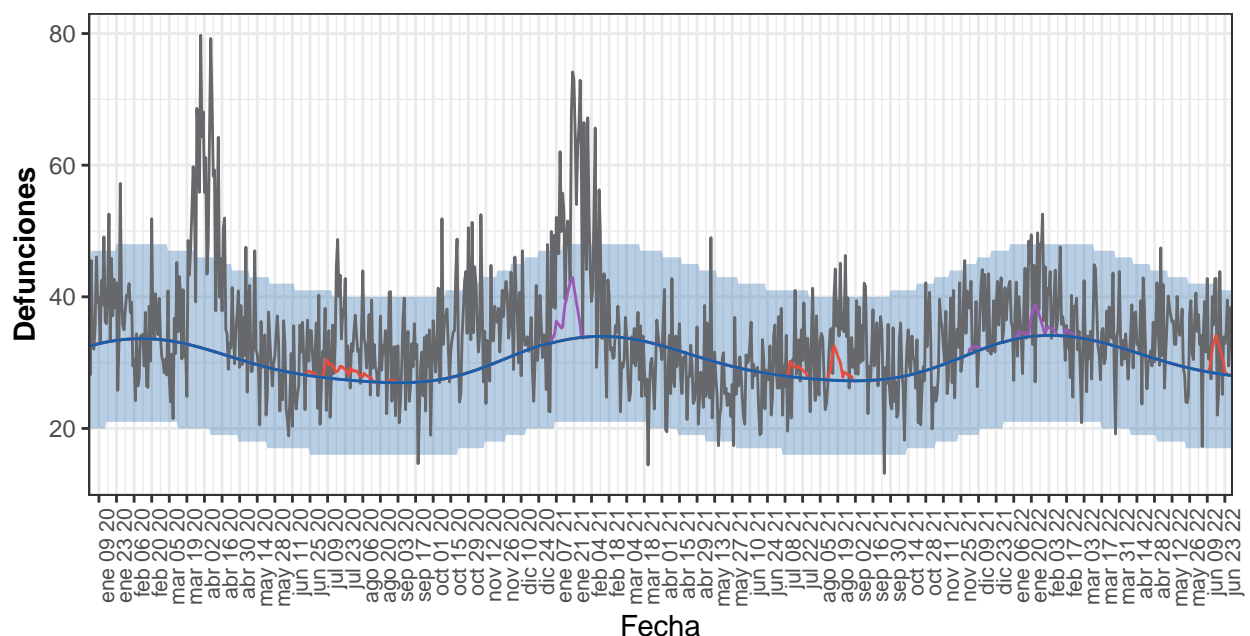
Tabla 11. Defunciones observadas, estimadas base, excesos por todas las causas y defunciones atribuibles a temperaturas. Comunitat Valenciana, 2020-2022.

Año	Observadas	Estimadas base	Exceso por todas las causas	Atribuibles a temperatura
2020	49.416	46.807	2.609	353
2021	50.732	47.140	3.592	281
2022-enero	5.060	4.749	311	20
2022-febrero	4.389	4.144	245	5
2022-marzo	4.110	4.232	-122	0
2022-abril	4.027	3.744	283	3
2022-mayo	4.129	3.639	490	7
2022-junio	3.649	3.371	278	21
2022-total	25.364	23.879	1.485	57

## Extremadura

Desde el 01 de enero de 2020 MoMo ha identificado en Extremadura 3.670 exceso de defunciones por todas las causas y 337 defunciones atribuibles a temperatura. Los resultados se muestran a continuación.

Figura 12. Mortalidad por todas las causas observada y esperada. Extremadura, 2020–2022.



Defunciones — Atrib. defecto temp. — Atrib. exceso temp. — Estimadas base — Observadas

Defunciones observadas (gris) y defunciones estimadas base (azul), con el intervalo de confianza al 99% (banda azul), defunciones atribuibles a exceso de temperatura (rojo), defunciones atribuibles a defecto de temperatura (morado).

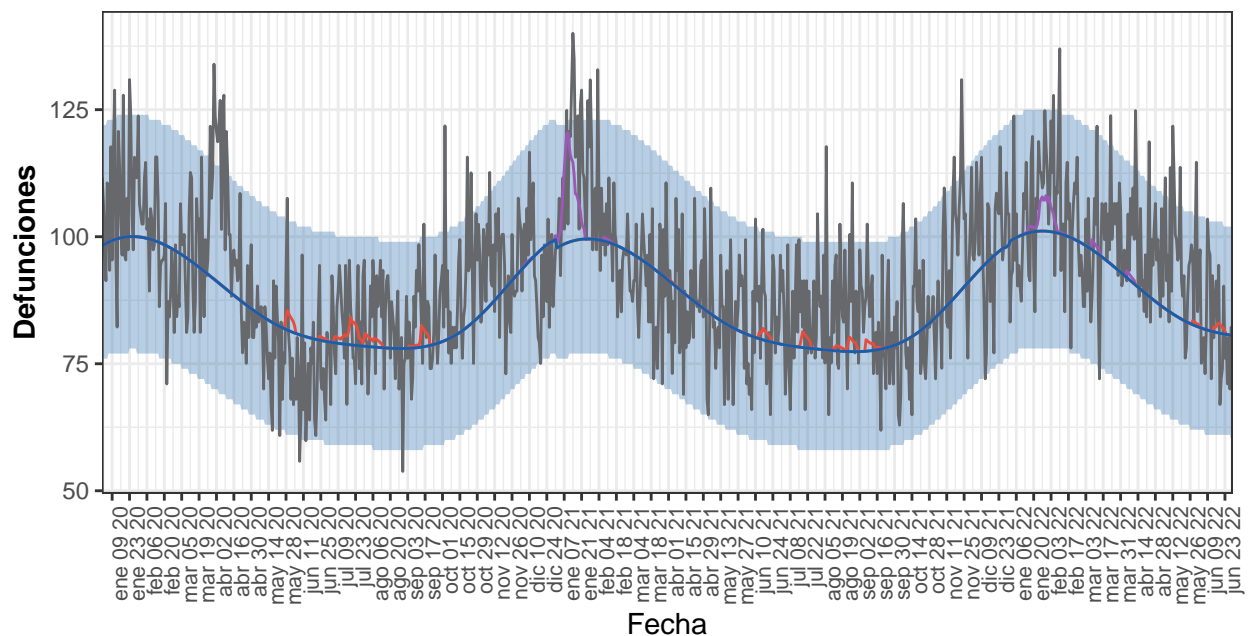
Tabla 12. Defunciones observadas, estimadas base, excesos por todas las causas y defunciones atribuibles a temperaturas. Extremadura, 2020-2022.

Año	Observadas	Estimadas base	Exceso por todas las causas	Atribuibles a temperatura
2020	12.964	10.977	1.987	61
2021	12.138	11.069	1.068	175
2022-enero	1.228	1.048	180	43
2022-febrero	1.018	952	65	14
2022-marzo	1.047	1.026	21	0
2022-abril	992	942	51	0
2022-mayo	1.062	919	142	0
2022-junio	980	825	156	43
2022-total	6.327	5.712	615	100

### Galicia

Desde el 01 de enero de 2020 MoMo ha identificado en Galicia 3.832 exceso de defunciones por todas las causas y 558 defunciones atribuibles a temperatura. Los resultados se muestran a continuación.

Figura 13. Mortalidad por todas las causas observada y esperada. Galicia, 2020–2022.



Defunciones — Atrib. defecto temp. — Atrib. exceso temp. — Estimadas base — Observadas

Defunciones observadas (gris) y defunciones estimadas base (azul), con el intervalo de confianza al 99% (banda azul), defunciones atribuibles a exceso de temperatura (rojo), defunciones atribuibles a defecto de temperatura (morado).

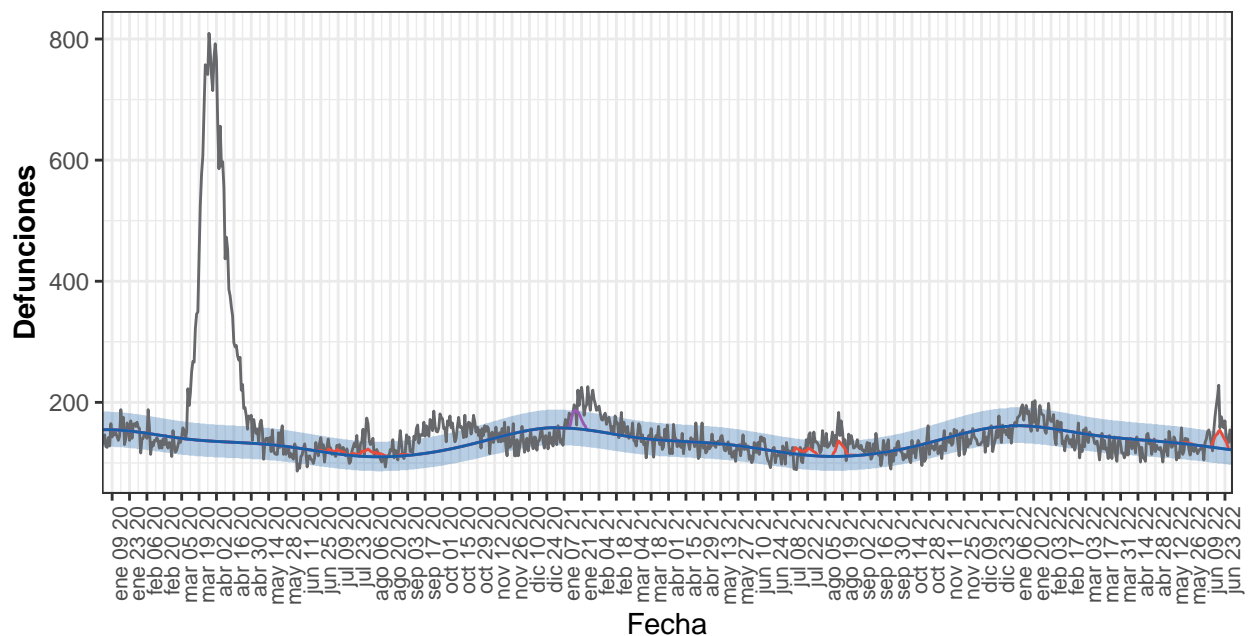
Tabla 13. Defunciones observadas, estimadas base, excesos por todas las causas y defunciones atribuibles a temperaturas. Galicia, 2020-2022.

Año	Observadas	Estimadas base	Exceso por todas las causas	Atribuibles a temperatura
2020	33.129	31.922	1.207	134
2021	33.218	31.639	1.579	304
2022-enero	3.213	3.116	97	56
2022-febrero	2.963	2.803	160	30
2022-marzo	3.089	2.974	115	10
2022-abril	2.942	2.694	248	7
2022-mayo	2.992	2.614	378	3
2022-junio	2.406	2.358	48	14
2022-total	17.604	16.559	1.046	120

### Comunidad de Madrid

Desde el 01 de enero de 2020 MoMo ha identificado en Comunidad de Madrid 18.445 exceso de defunciones por todas las causas y 1.105 defunciones atribuibles a temperatura. Los resultados se muestran a continuación.

Figura 14. Mortalidad por todas las causas observada y esperada. Comunidad de Madrid, 2020–:



Defunciones — Atrib. defecto temp. — Atrib. exceso temp. — Estimadas base — Observadas

Defunciones observadas (gris) y defunciones estimadas base (azul), con el intervalo de confianza al 99% (banda azul), defunciones atribuibles a exceso de temperatura (rojo), defunciones atribuibles a defecto de temperatura (morado).

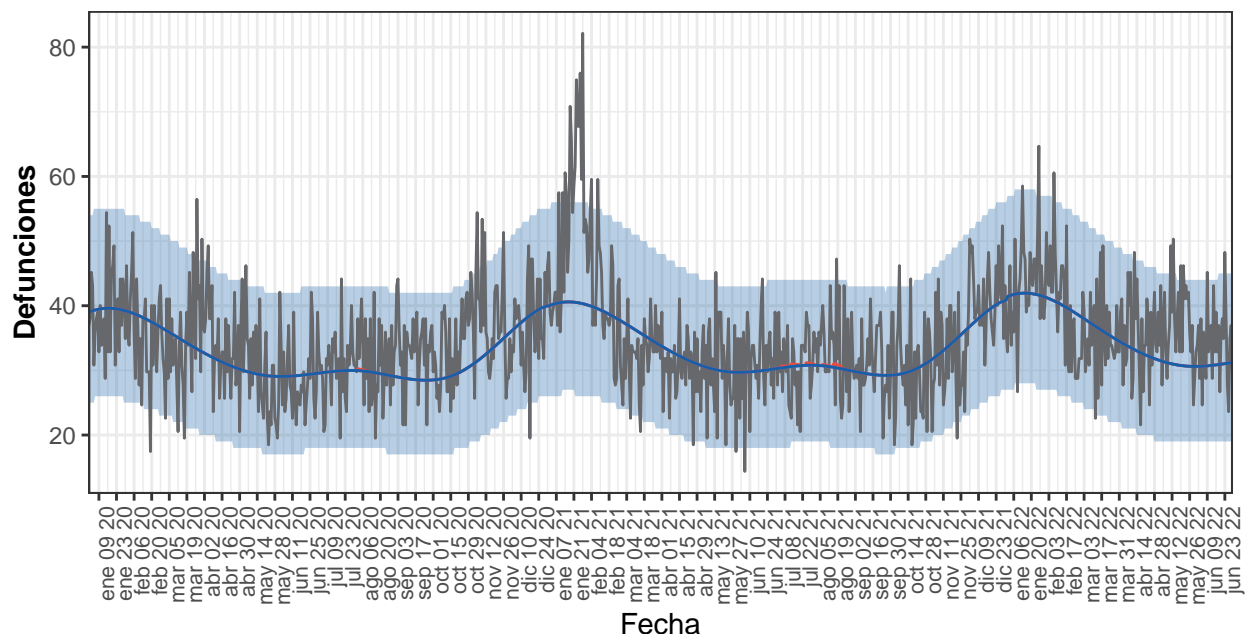
Tabla 14. Defunciones observadas, estimadas base, excesos por todas las causas y defunciones atribuibles a temperaturas. Comunidad de Madrid, 2020-2022.

Año	Observadas	Estimadas base	Exceso por todas las causas	Atribuibles a temperatura
2020	65.742	48.436	17.306	265
2021	49.975	48.721	1.253	583
2022-enero	5.351	4.973	378	0
2022-febrero	4.086	4.289	-202	0
2022-marzo	4.093	4.473	-379	0
2022-abril	3.758	4.145	-388	0
2022-mayo	3.906	4.113	-206	15
2022-junio	4.316	3.633	683	242
2022-total	25.510	25.624	-114	257

### Murcia

Desde el 01 de enero de 2020 MoMo ha identificado en Murcia 1.442 exceso de defunciones por todas las causas y 12 defunciones atribuibles a temperatura. Los resultados se muestran a continuación.

Figura 15. Mortalidad por todas las causas observada y esperada. Murcia, 2020–2022.



Defunciones — Atrib. defecto temp. — Atrib. exceso temp. — Estimadas base — Observadas

Defunciones observadas (gris) y defunciones estimadas base (azul), con el intervalo de confianza al 99% (banda azul), defunciones atribuibles a exceso de temperatura (rojo), defunciones atribuibles a defecto de temperatura (morado).

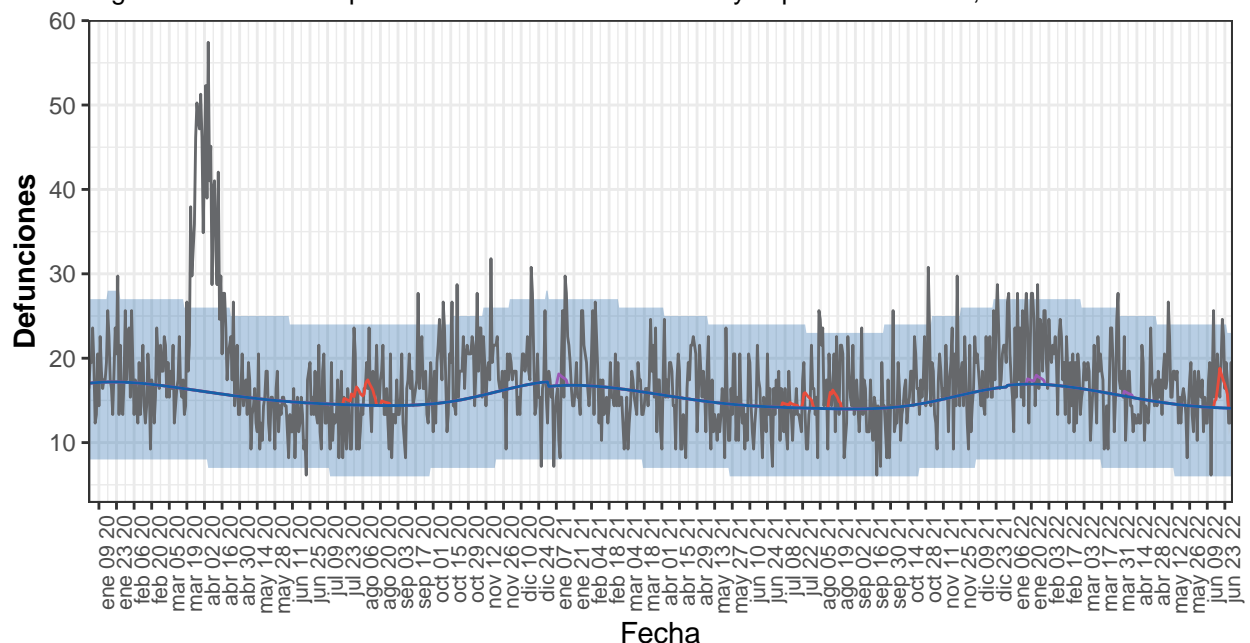
Tabla 15. Defunciones observadas, estimadas base, excesos por todas las causas y defunciones atribuibles a temperaturas. Murcia, 2020-2022.

Año	Observadas	Estimadas base	Exceso por todas las causas	Atribuibles a temperatura
2020	12.395	11.915	480	2
2021	12.736	12.179	557	11
2022-enero	1.347	1.294	53	0
2022-febrero	1.119	1.118	1	0
2022-marzo	1.096	1.126	-30	0
2022-abril	1.062	988	74	0
2022-mayo	1.162	959	203	0
2022-junio	1.000	895	105	0
2022-total	6.786	6.380	406	0

### Navarra

Desde el 01 de enero de 2020 MoMo ha identificado en Navarra 1.765 exceso de defunciones por todas las causas y 122 defunciones atribuibles a temperatura. Los resultados se muestran a continuación.

Figura 16. Mortalidad por todas las causas observada y esperada. Navarra, 2020–2022.



Defunciones — Atrib. defecto temp. — Atrib. exceso temp. — Estimadas base — Observadas

Defunciones observadas (gris) y defunciones estimadas base (azul), con el intervalo de confianza al 99% (banda azul), defunciones atribuibles a exceso de temperatura (rojo), defunciones atribuibles a defecto de temperatura (morado).

Tabla 16. Defunciones observadas, estimadas base, excesos por todas las causas y defunciones atribuibles a temperaturas. Navarra, 2020-2022.

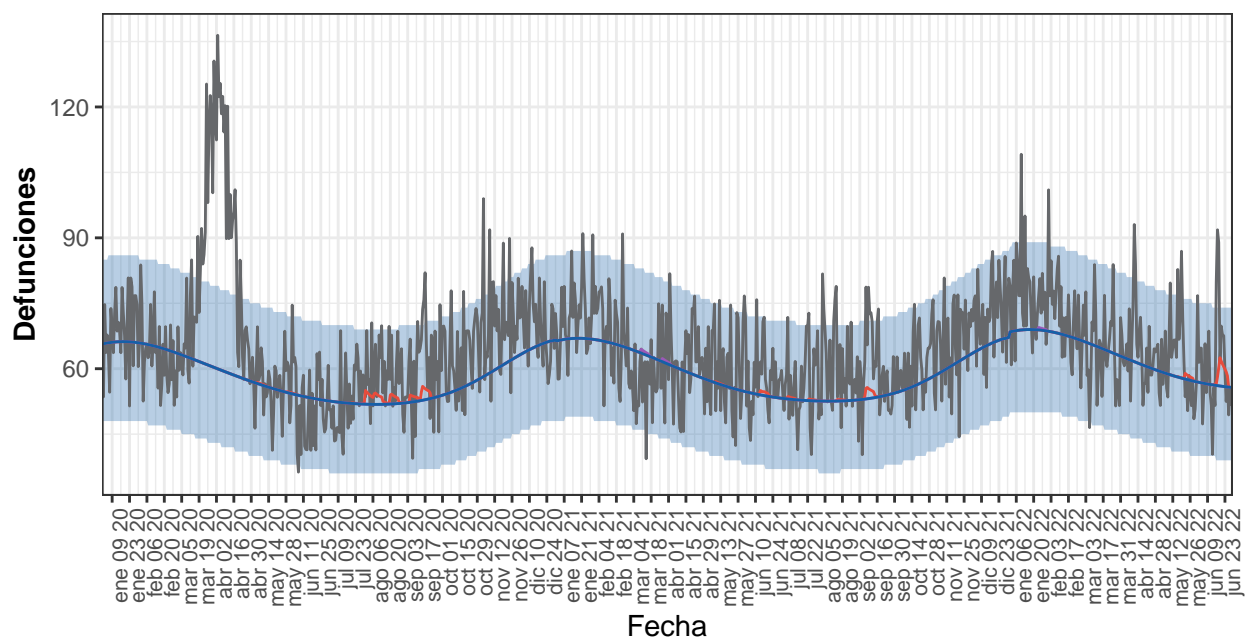
Año	Observadas	Estimadas base	Exceso por todas las causas	Atribuibles a temperatura
2020	6.766	5.711	1.055	41
2021	5.874	5.530	344	39
2022-enero	667	524	143	9
2022-febrero	521	467	54	0
2022-marzo	534	496	38	0
2022-abril	460	456	4	3
2022-mayo	510	451	59	0
2022-junio	478	411	67	30
2022-total	3.170	2.804	366	42

### País Vasco

Desde el 01 de enero de 2020 MoMo ha identificado en País Vasco 5.063 exceso de defunciones por todas las causas y 168 defunciones atribuibles a temperatura. Los resultados se muestran a continuación.



Figura 17. Mortalidad por todas las causas observada y esperada. País Vasco, 2020–2022.



Defunciones — Atrib. defecto temp. — Atrib. exceso temp. — Estimadas base — Observadas

Defunciones observadas (gris) y defunciones estimadas base (azul), con el intervalo de confianza al 99% (banda azul), defunciones atribuibles a exceso de temperatura (rojo), defunciones atribuibles a defecto de temperatura (morado).

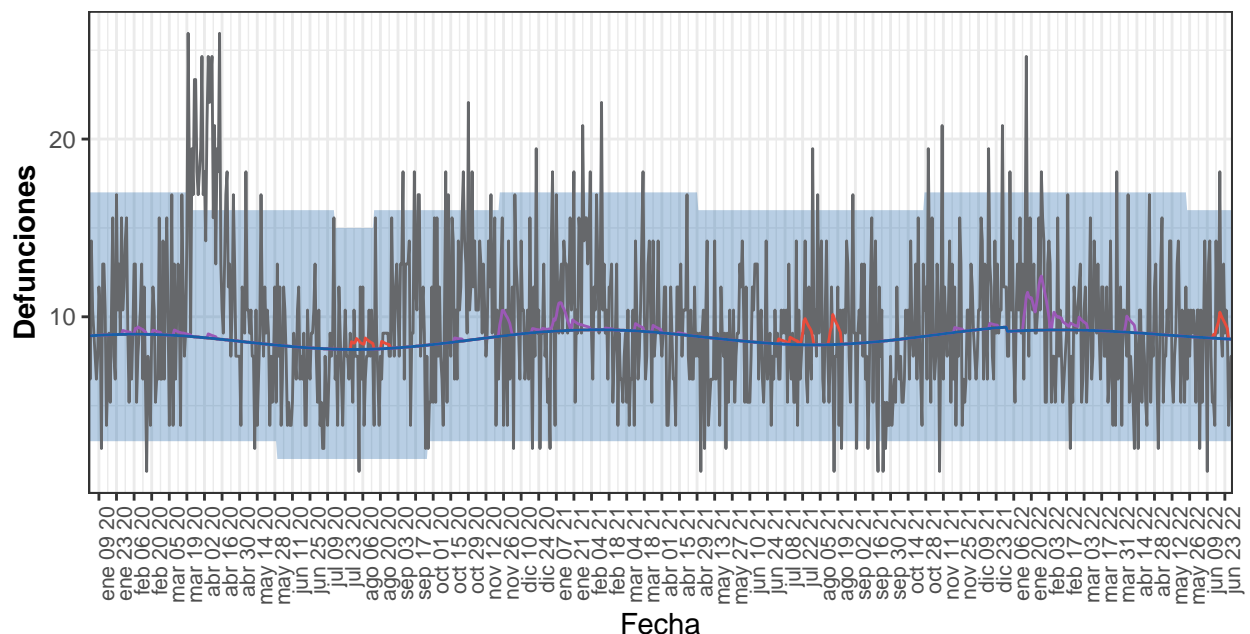
Tabla 17. Defunciones observadas, estimadas base, excesos por todas las causas y defunciones atribuibles a temperaturas. País Vasco, 2020-2022.

Año	Observadas	Estimadas base	Exceso por todas las causas	Atribuibles a temperatura
2020	24.119	21.299	2.820	78
2021	22.959	21.472	1.488	41
2022-enero	2.375	2.133	241	3
2022-febrero	2.031	1.893	138	0
2022-marzo	2.003	2.003	0	0
2022-abril	1.944	1.834	110	0
2022-mayo	1.918	1.802	116	7
2022-junio	1.781	1.631	150	39
2022-total	12.052	11.297	755	49

### La Rioja

Desde el 01 de enero de 2020 MoMo ha identificado en La Rioja 819 exceso de defunciones por todas las causas y 148 defunciones atribuibles a temperatura. Los resultados se muestran a continuación.

Figura 18. Mortalidad por todas las causas observada y esperada. La Rioja, 2020–2022.



Defunciones — Atrib. defecto temp. — Atrib. exceso temp. — Estimadas base — Observadas

Defunciones observadas (gris) y defunciones estimadas base (azul), con el intervalo de confianza al 99% (banda azul), defunciones atribuibles a exceso de temperatura (rojo), defunciones atribuibles a defecto de temperatura (morado).

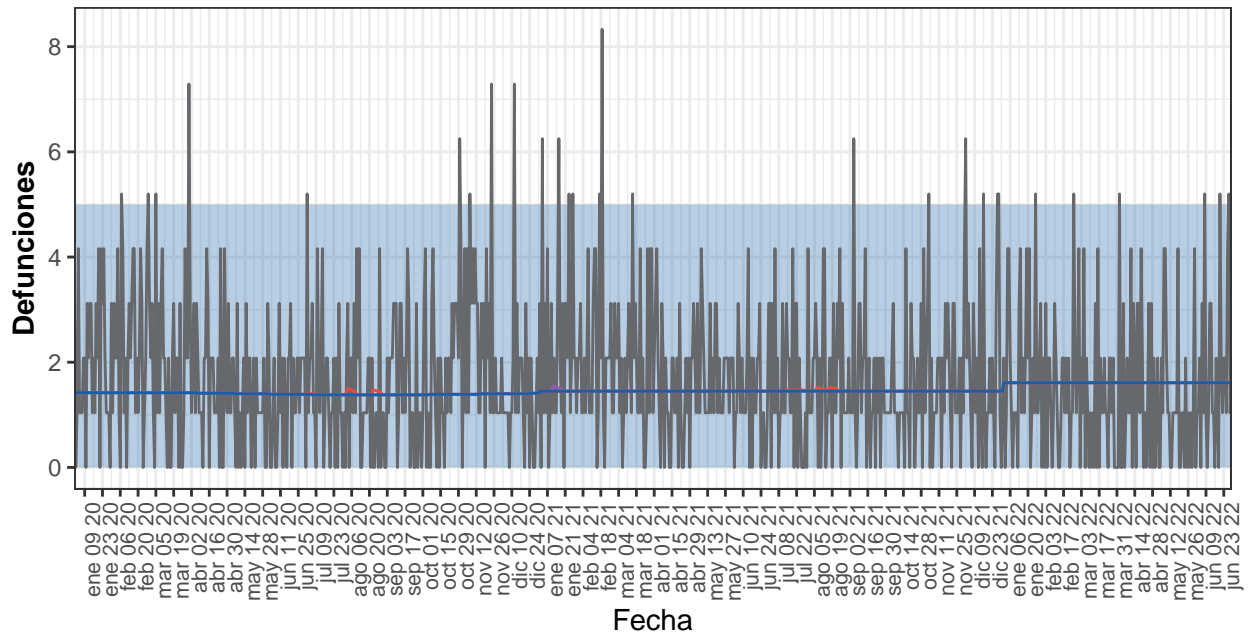
Tabla 18. Defunciones observadas, estimadas base, excesos por todas las causas y defunciones atribuibles a temperaturas. La Rioja, 2020-2022.

Año	Observadas	Estimadas base	Exceso por todas las causas	Atribuibles a temperatura
2020	3.735	3.160	575	32
2021	3.429	3.244	185	50
2022-enero	365	286	79	34
2022-febrero	256	259	-4	15
2022-marzo	284	285	-1	2
2022-abril	250	273	-22	5
2022-mayo	283	277	6	0
2022-junio	257	255	2	10
2022-total	1.694	1.635	59	66

### Ceuta

Desde el 01 de enero de 2020 MoMo ha identificado en Ceuta 247 exceso de defunciones por todas las causas y 3 defunciones atribuibles a temperatura. Los resultados se muestran a continuación.

Figura 19. Mortalidad por todas las causas observada y esperada. Ceuta, 2020–2022.



Defunciones — Atrib. defecto temp. — Atrib. exceso temp. — Estimadas base — Observadas

Defunciones observadas (gris) y defunciones estimadas base (azul), con el intervalo de confianza al 99% (banda azul), defunciones atribuibles a exceso de temperatura (rojo), defunciones atribuibles a defecto de temperatura (morado).

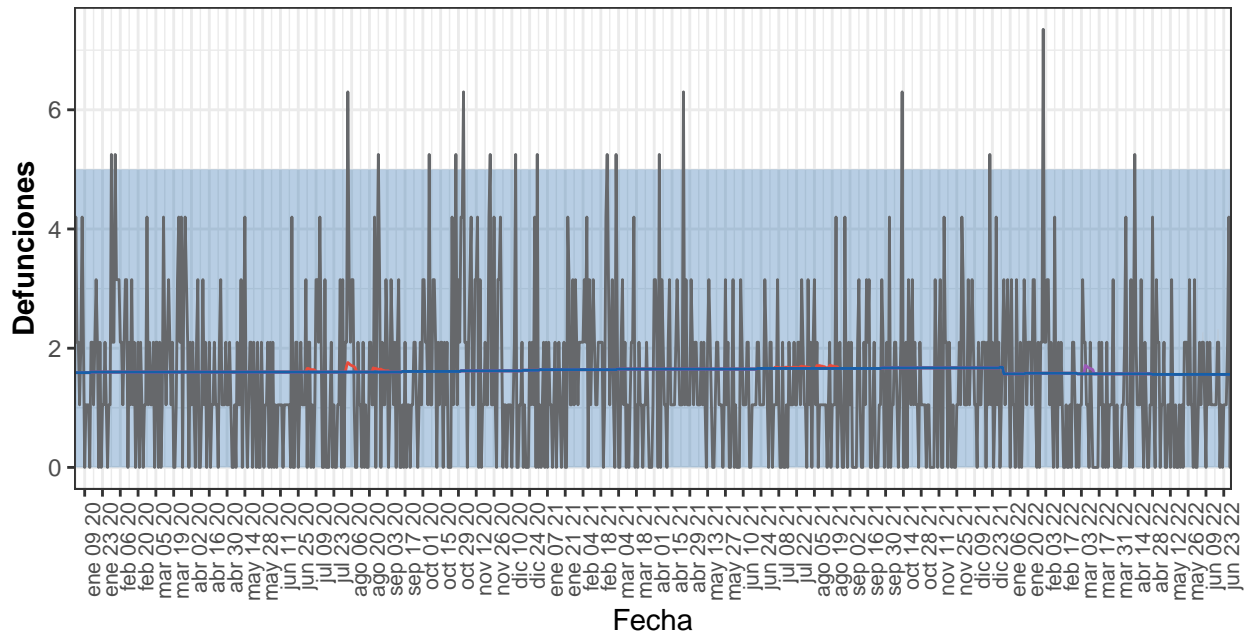
Tabla 19. Defunciones observadas, estimadas base, excesos por todas las causas y defunciones atribuibles a temperaturas. Ceuta, 2020-2022.

Año	Observadas	Estimadas base	Exceso por todas las causas	Atribuibles a temperatura
2020	650	512	138	1
2021	650	529	121	2
2022-enero	58	50	8	0
2022-febrero	42	45	-3	0
2022-marzo	40	50	-10	0
2022-abril	47	48	-2	0
2022-mayo	38	50	-11	0
2022-junio	53	47	6	0
2022-total	278	290	-12	0

### Melilla

Desde el 01 de enero de 2020 MoMo ha identificado en Melilla -138 exceso de defunciones por todas las causas y 4 defunciones atribuibles a temperatura. Los resultados se muestran a continuación.

Figura 20. Mortalidad por todas las causas observada y esperada. Melilla, 2020–2022.



Defunciones — Atrib. defecto temp. — Atrib. exceso temp. — Estimadas base — Observadas

Defunciones observadas (gris) y defunciones estimadas base (azul), con el intervalo de confianza al 99% (banda azul), defunciones atribuibles a exceso de temperatura (rojo), defunciones atribuibles a defecto de temperatura (morado).

Tabla 20. Defunciones observadas, estimadas base, excesos por todas las causas y defunciones atribuibles a temperaturas. Melilla, 2020-2022.

Año	Observadas	Estimadas base	Exceso por todas las causas	Atribuibles a temperatura
2020	578	587	-10	2
2021	521	605	-84	1
2022-enero	51	49	3	0
2022-febrero	42	44	-2	0
2022-marzo	30	49	-18	1
2022-abril	41	47	-6	0
2022-mayo	37	48	-12	0
2022-junio	37	45	-8	0
2022-total	238	282	-44	1