

# MoMo. Monitorización de la mortalidad diaria por todas las causas y atribuible a temperatura

## Situación a 31 de mayo de 2022

El sistema de monitorización de la mortalidad diaria por todas las causas (MoMo) fue desarrollado en 2004, en el marco del «Plan de acciones preventivas contra los efectos de las temperaturas excesivas», coordinado por el Ministerio de Sanidad, para reducir el impacto sobre la salud de la población como consecuencia del exceso de temperatura. El objetivo de MoMo es identificar las desviaciones de mortalidad diaria observada con respecto a la esperada según las series históricas de mortalidad, y permite estimar de forma indirecta el impacto de cualquier evento de importancia en Salud Pública.

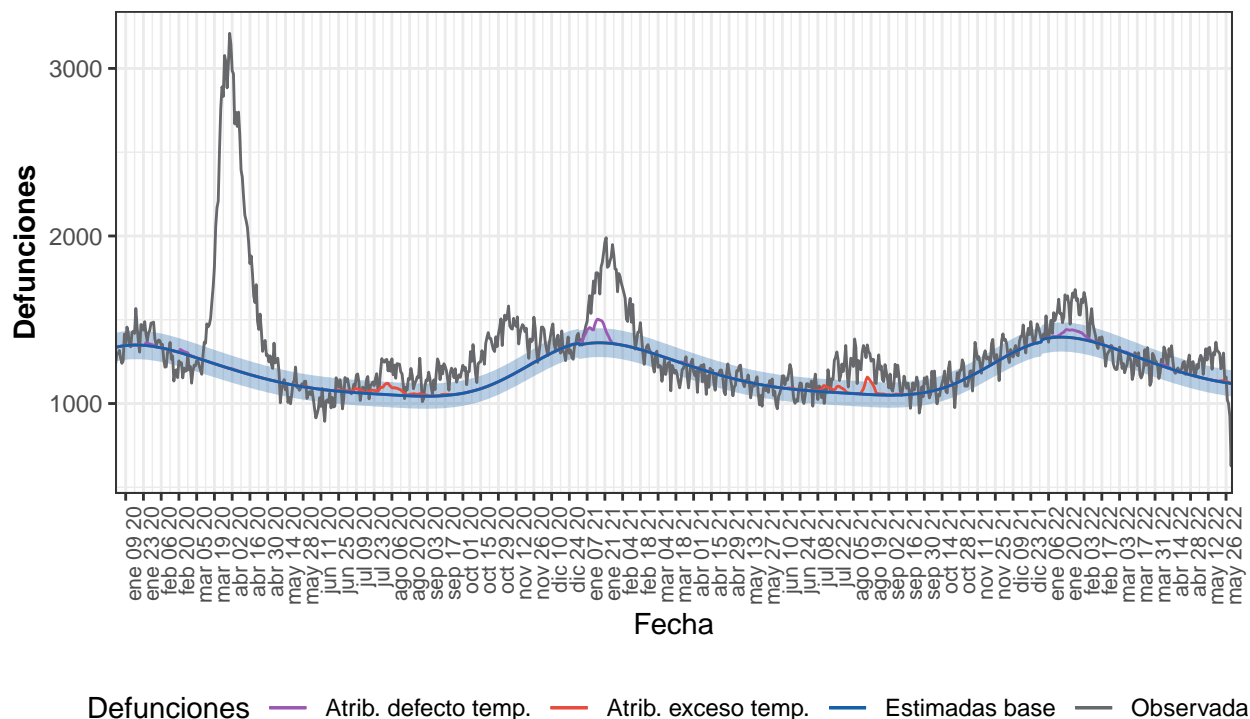
En este informe se muestran los principales resultados de MoMo desde el 01 de enero de 2020.

Los resultados más detallados, a niveles de desagregación más bajos, y la metodología empleada, pueden consultarse aquí.

## Resultados a nivel nacional

Desde el 01 de enero de 2020 MoMo ha identificado a nivel nacional 99.915 exceso de defunciones por todas las causas y 6.567 defunciones atribuibles a temperatura. Los resultados se muestran a continuación.

Figura 1. Mortalidad por todas las causas observada y esperada. España, 2020–2022.



Defunciones observadas (gris) y defunciones estimadas base (azul), con el intervalo de confianza al 99% (banda azul), defunciones atribuibles a exceso de temperatura (rojo), defunciones atribuibles a defecto de temperatura (morado).

Tabla 1. Defunciones observadas, estimadas base, excesos por todas las causas y defunciones atribuibles a temperaturas. España, 2020-2022.

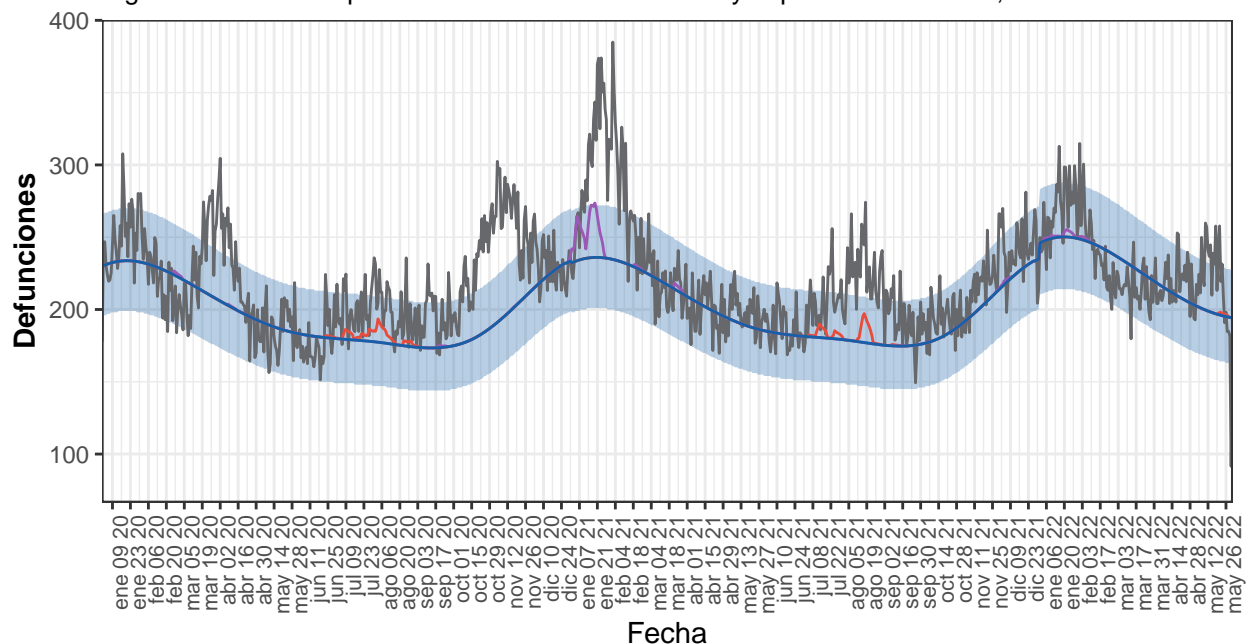
Año	Observadas	Estimadas base	Exceso por todas las causas	Atribuibles a temperatura
2020	496.526	428.354	68.172	1.883
2021	454.622	430.132	24.490	3.576
2022-enero	47.517	43.147	4.369	711
2022-febrero	39.246	37.989	1.257	221
2022-marzo	38.348	39.677	-1.329	45
2022-abril	37.070	35.997	1.073	74
2022-mayo	37.202	35.318	1.884	58
2022-total	199.383	192.129	7.253	1.109

## Resultados por CCAA

### Andalucía

Desde el 01 de enero de 2020 MoMo ha identificado en Andalucía 15.650 exceso de defunciones por todas las causas y 1.239 defunciones atribuibles a temperatura. Los resultados se muestran a continuación.

Figura 2. Mortalidad por todas las causas observada y esperada. Andalucía, 2020–2022.



Defunciones — Atrib. defecto temp. — Atrib. exceso temp. — Estimadas base — Observadas

Defunciones observadas (gris) y defunciones estimadas base (azul), con el intervalo de confianza al 99% (banda azul), defunciones atribuibles a exceso de temperatura (rojo), defunciones atribuibles a defecto de temperatura (morado).

Año	Observadas	Estimadas base	Exceso por todas las causas	Atribuibles a temperatura
-----	------------	----------------	-----------------------------	---------------------------

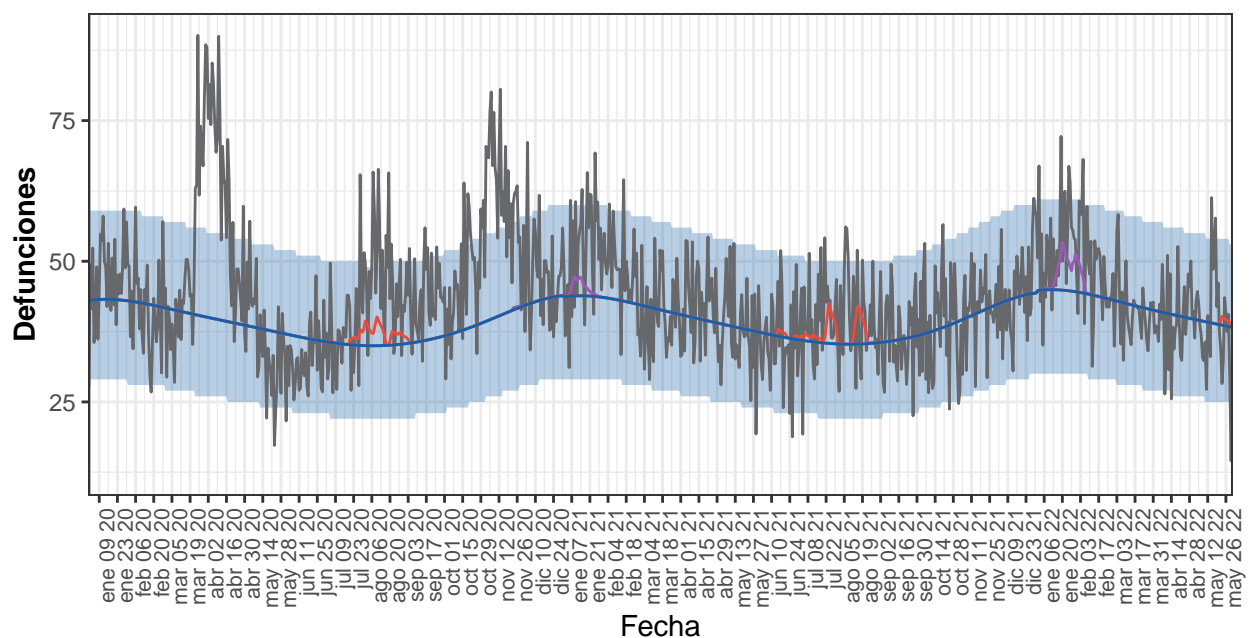
Tabla 2. Defunciones observadas, estimadas base, excesos por todas las causas y defunciones atribuibles a temperaturas. Andalucía, 2020-2022.

Año	Observadas	Estimadas base	Exceso por todas las causas	Atribuibles a temperatura
2020	79.485	72.498	6.987	316
2021	80.623	72.911	7.712	846
2022-enero	8.327	7.723	604	50
2022-febrero	6.794	6.829	-35	15
2022-marzo	6.660	7.082	-423	0
2022-abril	6.601	6.329	271	0
2022-mayo	6.672	6.139	534	12
2022-total	35.054	34.103	951	77

### Aragón

Desde el 01 de enero de 2020 MoMo ha identificado en Aragón 3.767 exceso de defunciones por todas las causas y 385 defunciones atribuibles a temperatura. Los resultados se muestran a continuación.

Figura 3. Mortalidad por todas las causas observada y esperada. Aragón, 2020–2022.



Defunciones — Atrib. defecto temp. — Atrib. exceso temp. — Estimadas base — Observadas

Defunciones observadas (gris) y defunciones estimadas base (azul), con el intervalo de confianza al 99% (banda azul), defunciones atribuibles a exceso de temperatura (rojo), defunciones atribuibles a defecto de temperatura (morado).

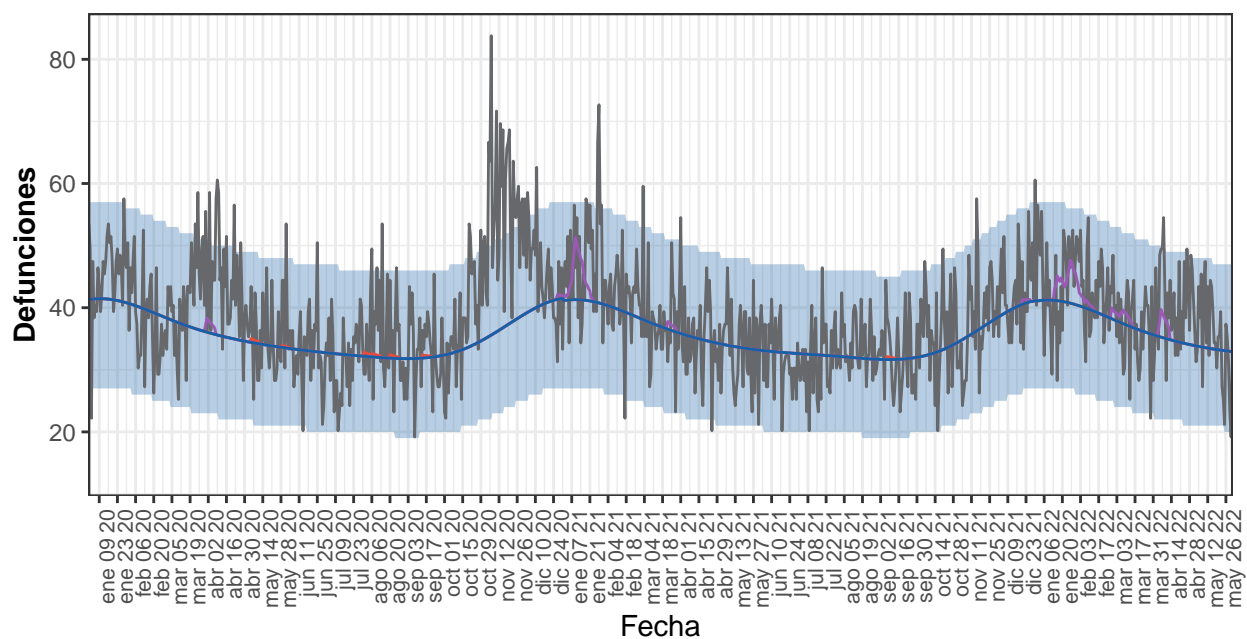
Tabla 3. Defunciones observadas, estimadas base, excesos por todas las causas y defunciones atribuibles a temperaturas. Aragón, 2020-2022.

Año	Observadas	Estimadas base	Exceso por todas las causas	Atribuibles a temperatura
2020	16.882	14.268	2.614	102
2021	15.183	14.349	834	154
2022-enero	1.635	1.390	245	97
2022-febrero	1.362	1.228	134	24
2022-marzo	1.280	1.307	-27	0
2022-abril	1.194	1.215	-21	0
2022-mayo	1.197	1.208	-12	9
2022-total	6.668	6.348	319	129

### Asturias

Desde el 01 de enero de 2020 MoMo ha identificado en Asturias 2.605 exceso de defunciones por todas las causas y 274 defunciones atribuibles a temperatura. Los resultados se muestran a continuación.

Figura 4. Mortalidad por todas las causas observada y esperada. Asturias, 2020–2022.



Defunciones — Atrib. defecto temp. — Atrib. exceso temp. — Estimadas base — Observadas

Defunciones observadas (gris) y defunciones estimadas base (azul), con el intervalo de confianza al 99% (banda azul), defunciones atribuibles a exceso de temperatura (rojo), defunciones atribuibles a defecto de temperatura (morado).

Tabla 4. Defunciones observadas, estimadas base, excesos por todas las causas y defunciones atribuibles a temperaturas. Asturias, 2020-2022.

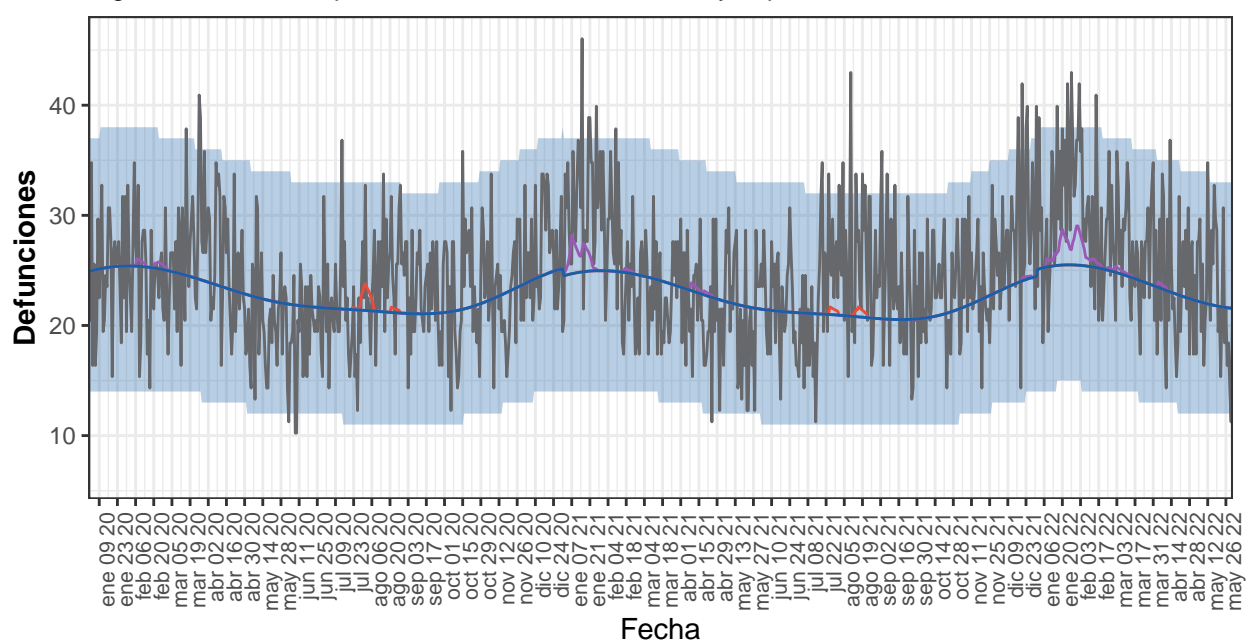
Año	Observadas	Estimadas base	Exceso por todas las causas	Atribuibles a temperatura
2020	14.643	13.037	1.605	32
2021	13.476	12.907	568	102

Año	Observadas	Estimadas base	Exceso por todas las causas	Atribuibles a temperatura
2022-enero	1.371	1.271	100	74
2022-febrero	1.202	1.100	102	21
2022-marzo	1.132	1.140	-9	20
2022-abril	1.231	1.042	189	26
2022-mayo	1.084	1.035	49	0
2022-total	6.020	5.589	431	140

## Baleares

Desde el 01 de enero de 2020 MoMo ha identificado en Baleares 1.487 exceso de defunciones por todas las causas y 161 defunciones atribuibles a temperatura. Los resultados se muestran a continuación.

Figura 5. Mortalidad por todas las causas observada y esperada. Baleares, 2020–2022.



Defunciones — Atrib. defecto temp. — Atrib. exceso temp. — Estimadas base — Observadas

Defunciones observadas (gris) y defunciones estimadas base (azul), con el intervalo de confianza al 99% (banda azul), defunciones atribuibles a exceso de temperatura (rojo), defunciones atribuibles a defecto de temperatura (morado).

Tabla 5. Defunciones observadas, estimadas base, excesos por todas las causas y defunciones atribuibles a temperaturas. Baleares, 2020-2022.

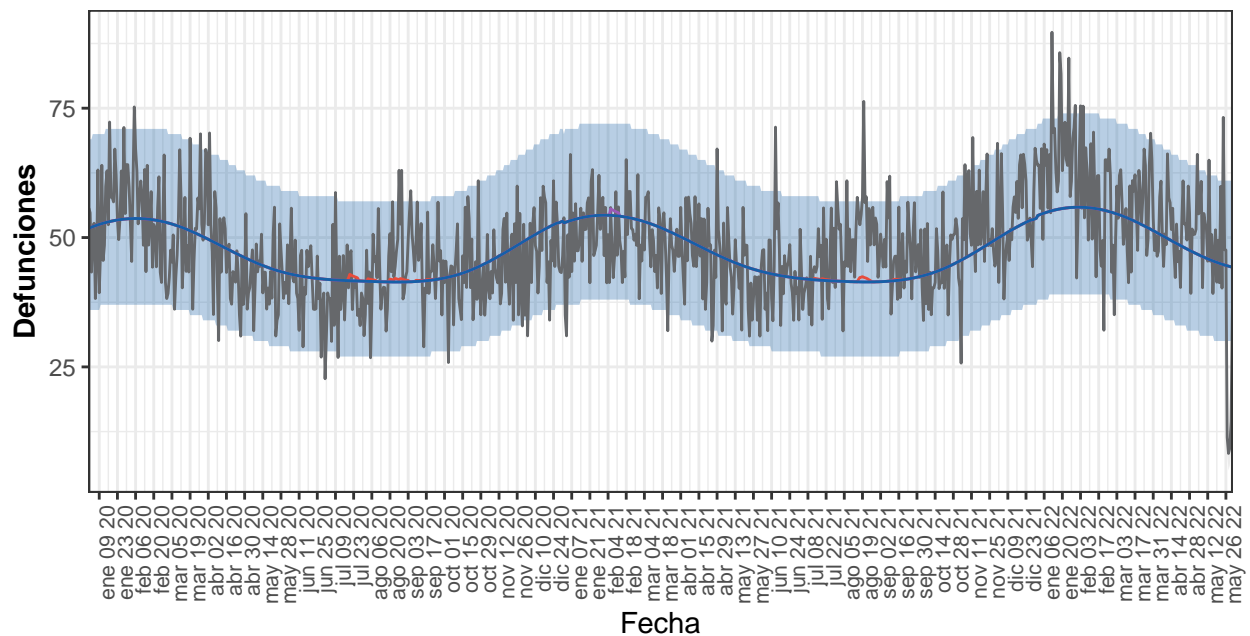
Año	Observadas	Estimadas base	Exceso por todas las causas	Atribuibles a temperatura
2020	8.683	8.395	288	28
2021	8.929	8.183	746	60
2022-enero	968	787	181	42
2022-febrero	827	707	120	24
2022-marzo	843	752	91	4
2022-abril	726	689	38	3
2022-mayo	703	678	25	0

Año	Observadas	Estimadas base	Exceso por todas las causas	Atribuibles a temperatura
2022-total	4.067	3.613	454	72

## Canarias

Desde el 01 de enero de 2020 MoMo ha identificado en Canarias 861 exceso de defunciones por todas las causas y 37 defunciones atribuibles a temperatura. Los resultados se muestran a continuación.

Figura 6. Mortalidad por todas las causas observada y esperada. Canarias, 2020–2022.



Defunciones — Atrib. defecto temp. — Atrib. exceso temp. — Estimadas base — Observadas

Defunciones observadas (gris) y defunciones estimadas base (azul), con el intervalo de confianza al 99% (banda azul), defunciones atribuibles a exceso de temperatura (rojo), defunciones atribuibles a defecto de temperatura (morado).

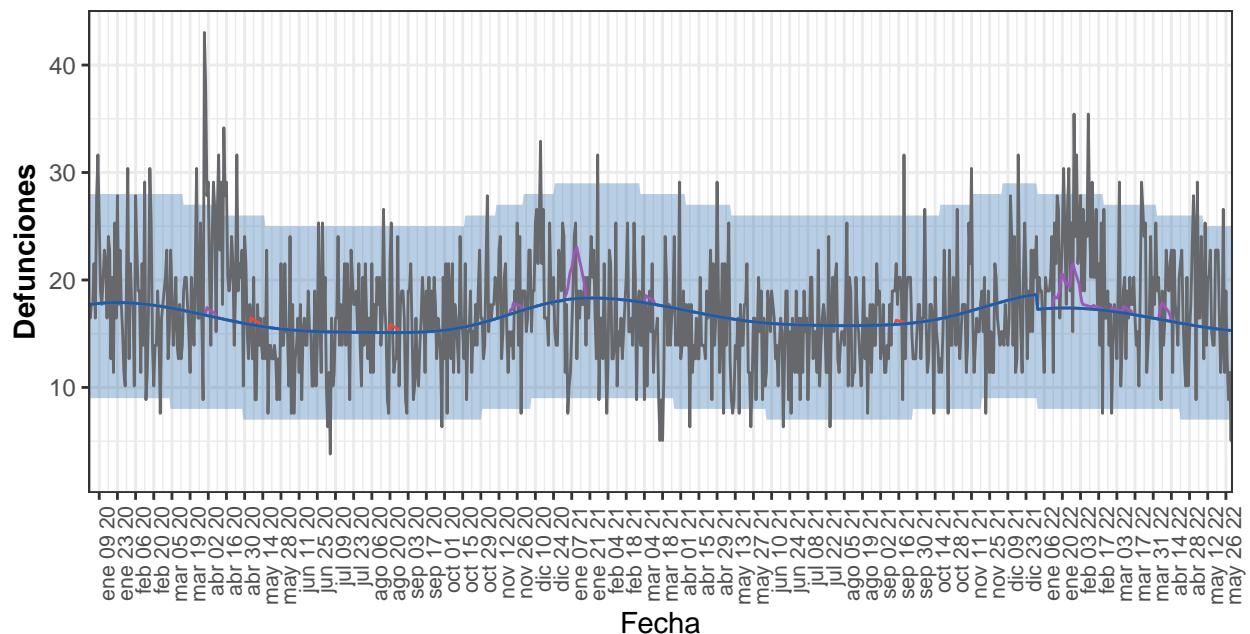
Tabla 6. Defunciones observadas, estimadas base, excesos por todas las causas y defunciones atribuibles a temperaturas. Canarias, 2020-2022.

Año	Observadas	Estimadas base	Exceso por todas las causas	Atribuibles a temperatura
2020	16.912	17.052	-141	19
2021	17.591	17.133	458	18
2022-enero	2.050	1.714	336	0
2022-febrero	1.618	1.554	64	0
2022-marzo	1.726	1.648	78	0
2022-abril	1.542	1.476	65	0
2022-mayo	1.413	1.412	1	0
2022-total	8.349	7.805	544	0

## Cantabria

Desde el 01 de enero de 2020 MoMo ha identificado en Cantabria 512 exceso de defunciones por todas las causas y 135 defunciones atribuibles a temperatura. Los resultados se muestran a continuación.

Figura 7. Mortalidad por todas las causas observada y esperada. Cantabria, 2020–2022.



Defunciones — Atrib. defecto temp. — Atrib. exceso temp. — Estimadas base — Observadas

Defunciones observadas (gris) y defunciones estimadas base (azul), con el intervalo de confianza al 99% (banda azul), defunciones atribuibles a exceso de temperatura (rojo), defunciones atribuibles a defecto de temperatura (morado).

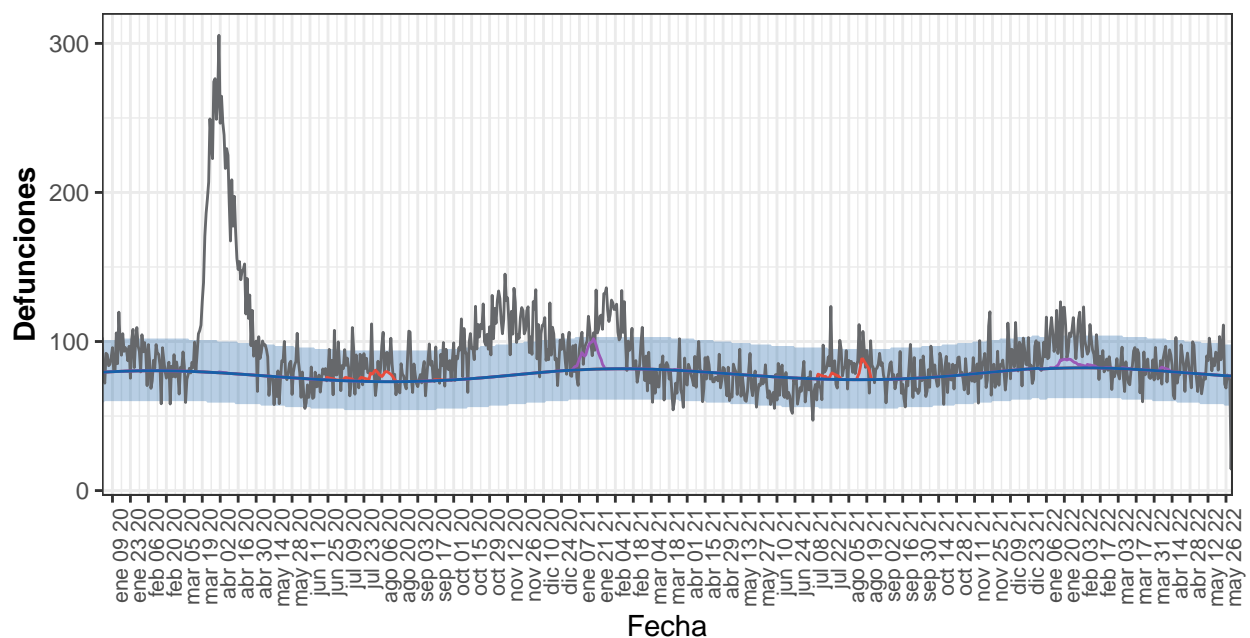
Tabla 7. Defunciones observadas, estimadas base, excesos por todas las causas y defunciones atribuibles a temperaturas. Cantabria, 2020-2022.

Año	Observadas	Estimadas base	Exceso por todas las causas	Atribuibles a temperatura
2020	6.394	5.955	439	17
2021	5.835	6.159	-325	48
2022-enero	677	538	139	45
2022-febrero	582	483	99	11
2022-marzo	564	520	45	4
2022-abril	537	483	53	10
2022-mayo	542	481	61	0
2022-total	2.902	2.504	398	70

## Castilla y León

Desde el 01 de enero de 2020 MoMo ha identificado en Castilla y León 11.097 exceso de defunciones por todas las causas y 666 defunciones atribuibles a temperatura. Los resultados se muestran a continuación.

Figura 8. Mortalidad por todas las causas observada y esperada. Castilla y León, 2020–2022.



Defunciones — Atrib. defecto temp. — Atrib. exceso temp. — Estimadas base — Observadas

Defunciones observadas (gris) y defunciones estimadas base (azul), con el intervalo de confianza al 99% (banda azul), defunciones atribuibles a exceso de temperatura (rojo), defunciones atribuibles a defecto de temperatura (morado).

Tabla 8. Defunciones observadas, estimadas base, excesos por todas las causas y defunciones atribuibles a temperaturas. Castilla y León, 2020-2022.

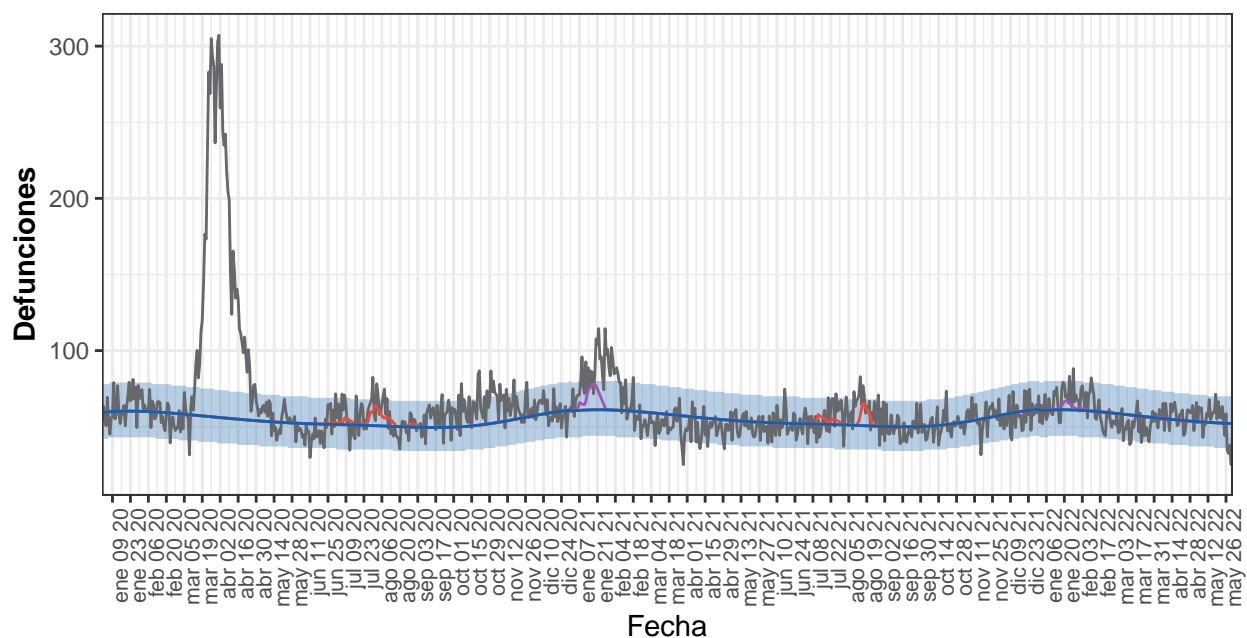
Año	Observadas	Estimadas base	Exceso por todas las causas	Atribuibles a temperatura
2020	36.745	28.117	8.628	151
2021	29.903	28.507	1.396	391
2022-enero	3.164	2.543	622	82
2022-febrero	2.562	2.302	260	25
2022-marzo	2.516	2.521	-5	3
2022-abril	2.497	2.388	109	15
2022-mayo	2.495	2.408	87	0
2022-total	13.234	12.161	1.073	124

### Castilla La Mancha

Desde el 01 de enero de 2020 MoMo ha identificado en Castilla La Mancha 7.553 exceso de defunciones por todas las causas y 644 defunciones atribuibles a temperatura. Los resultados se muestran a continuación.



Figura 9. Mortalidad por todas las causas observada y esperada. Castilla La Mancha, 2020–2022



Defunciones — Atrib. defecto temp. — Atrib. exceso temp. — Estimadas base — Observadas

Defunciones observadas (gris) y defunciones estimadas base (azul), con el intervalo de confianza al 99% (banda azul), defunciones atribuibles a exceso de temperatura (rojo), defunciones atribuibles a defecto de temperatura (morado).

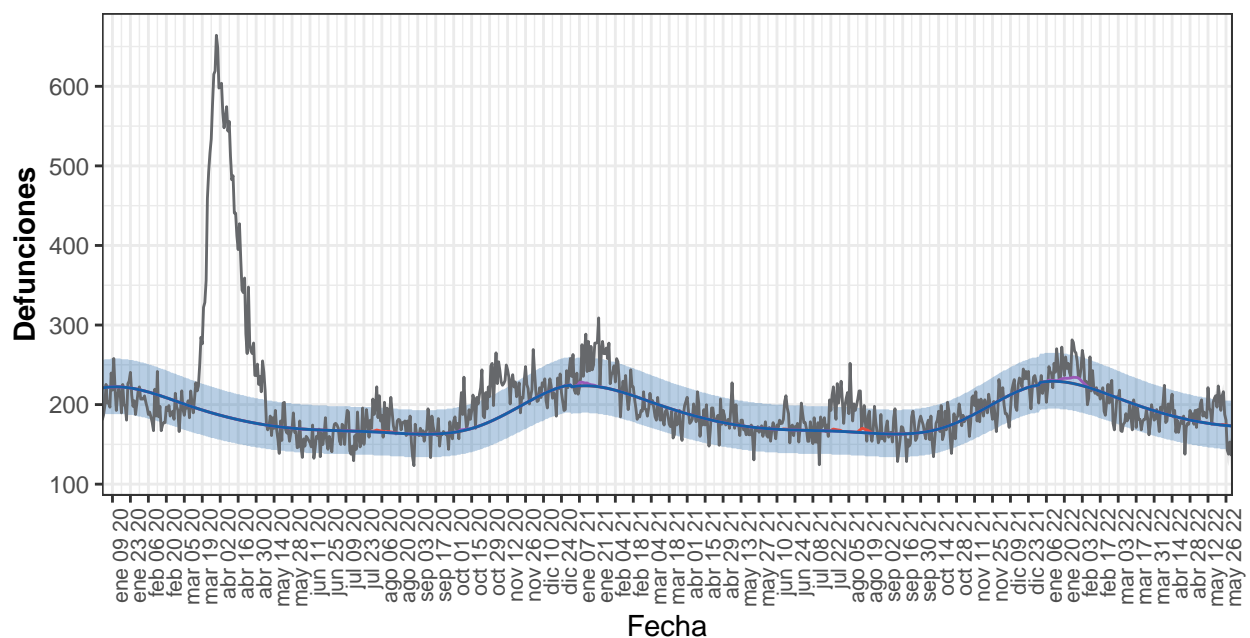
Tabla 9. Defunciones observadas, estimadas base, excesos por todas las causas y defunciones atribuibles a temperaturas. Castilla La Mancha, 2020-2022.

Año	Observadas	Estimadas base	Exceso por todas las causas	Atribuibles a temperatura
2020	26.522	19.877	6.645	210
2021	20.837	20.040	797	370
2022-enero	2.059	1.890	169	52
2022-febrero	1.716	1.678	38	8
2022-marzo	1.572	1.778	-206	0
2022-abril	1.714	1.640	74	3
2022-mayo	1.670	1.633	36	1
2022-total	8.730	8.619	111	65

### Cataluña

Desde el 01 de enero de 2020 MoMo ha identificado en Cataluña 15.497 exceso de defunciones por todas las causas y 277 defunciones atribuibles a temperatura. Los resultados se muestran a continuación.

Figura 10. Mortalidad por todas las causas observada y esperada. Cataluña, 2020–2022.



Defunciones — Atrib. defecto temp. — Atrib. exceso temp. — Estimadas base — Observadas

Defunciones observadas (gris) y defunciones estimadas base (azul), con el intervalo de confianza al 99% (banda azul), defunciones atribuibles a exceso de temperatura (rojo), defunciones atribuibles a defecto de temperatura (morado).

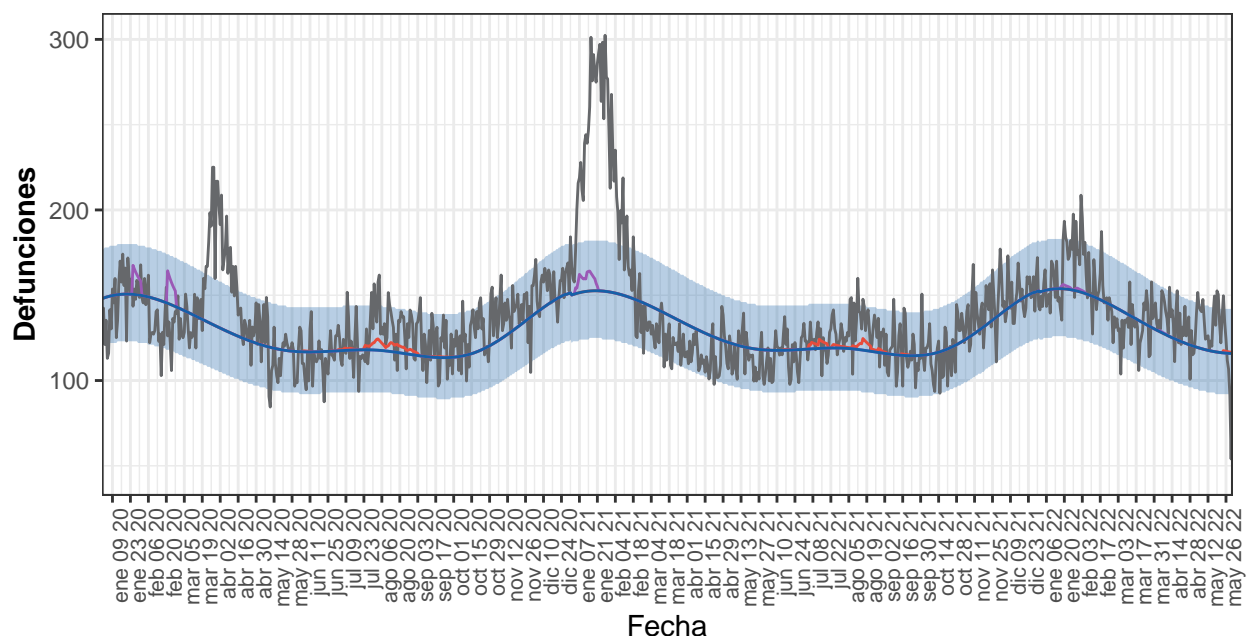
Tabla 10. Defunciones observadas, estimadas base, excesos por todas las causas y defunciones atribuibles a temperaturas. Cataluña, 2020-2022.

Año	Observadas	Estimadas base	Exceso por todas las causas	Atribuibles a temperatura
2020	80.766	67.828	12.937	40
2021	70.013	67.813	2.200	100
2022-enero	7.553	7.069	484	104
2022-febrero	6.119	6.094	26	29
2022-marzo	5.738	6.215	-477	0
2022-abril	5.525	5.564	-39	0
2022-mayo	5.818	5.451	367	4
2022-total	30.753	30.393	360	136

### Comunitat Valenciana

Desde el 01 de enero de 2020 MoMo ha identificado en Comunitat Valenciana 7.236 exceso de defunciones por todas las causas y 670 defunciones atribuibles a temperatura. Los resultados se muestran a continuación.

Figura 11. Mortalidad por todas las causas observada y esperada. Comunitat Valenciana, 2020-22



Defunciones — Atrib. defecto temp. — Atrib. exceso temp. — Estimadas base — Observadas

Defunciones observadas (gris) y defunciones estimadas base (azul), con el intervalo de confianza al 99% (banda azul), defunciones atribuibles a exceso de temperatura (rojo), defunciones atribuibles a defecto de temperatura (morado).

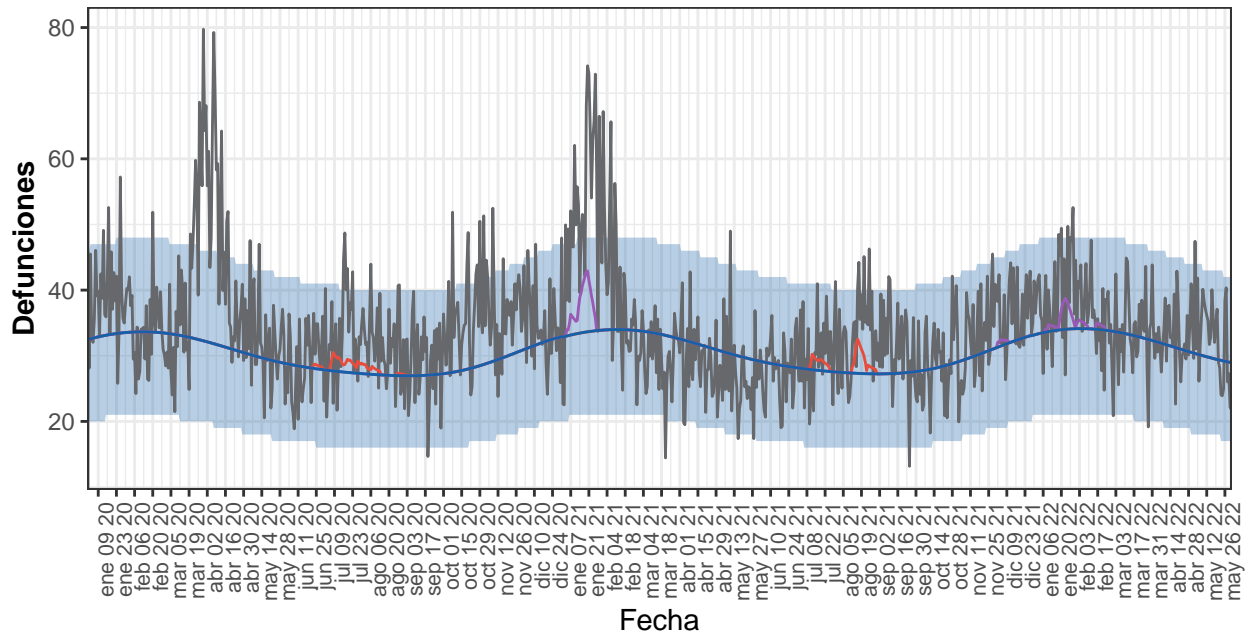
Tabla 11. Defunciones observadas, estimadas base, excesos por todas las causas y defunciones atribuibles a temperaturas. Comunitat Valenciana, 2020-2022.

Año	Observadas	Estimadas base	Exceso por todas las causas	Atribuibles a temperatura
2020	49.416	46.807	2.609	353
2021	50.732	47.140	3.592	281
2022-enero	5.060	4.749	311	20
2022-febrero	4.389	4.144	245	5
2022-marzo	4.109	4.232	-123	0
2022-abril	4.021	3.744	277	3
2022-mayo	3.964	3.639	325	7
2022-total	21.543	20.508	1.035	36

## Extremadura

Desde el 01 de enero de 2020 MoMo ha identificado en Extremadura 3.466 exceso de defunciones por todas las causas y 293 defunciones atribuibles a temperatura. Los resultados se muestran a continuación.

Figura 12. Mortalidad por todas las causas observada y esperada. Extremadura, 2020–2022.



Defunciones — Atrib. defecto temp. — Atrib. exceso temp. — Estimadas base — Observadas

Defunciones observadas (gris) y defunciones estimadas base (azul), con el intervalo de confianza al 99% (banda azul), defunciones atribuibles a exceso de temperatura (rojo), defunciones atribuibles a defecto de temperatura (morado).

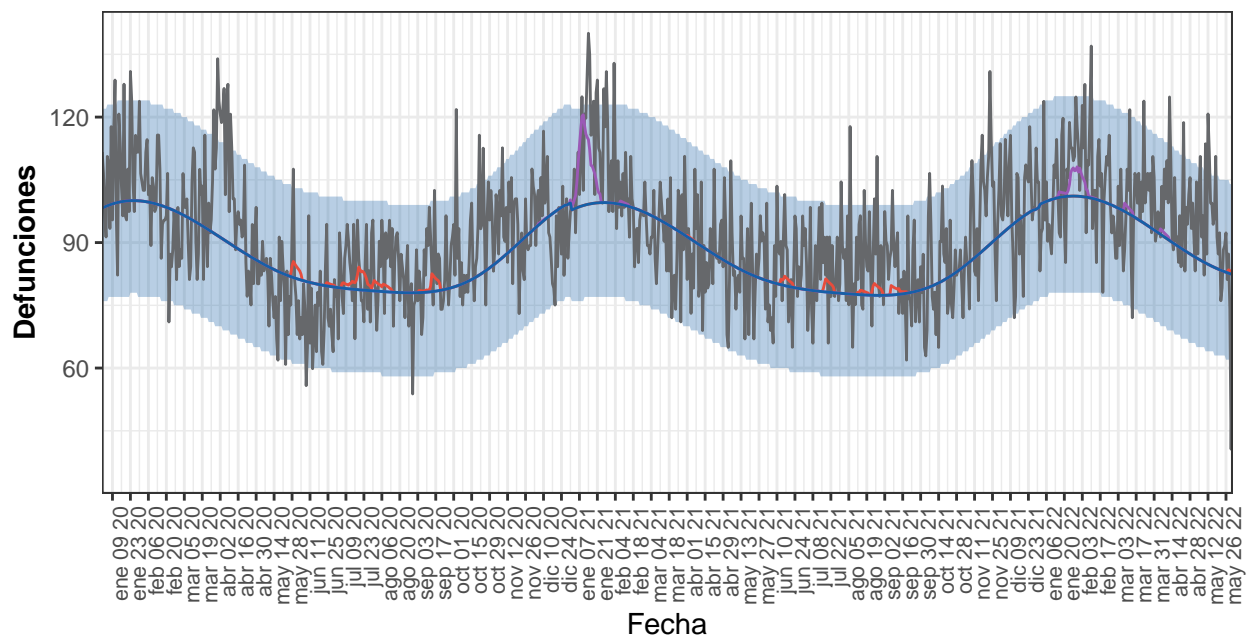
Tabla 12. Defunciones observadas, estimadas base, excesos por todas las causas y defunciones atribuibles a temperaturas. Extremadura, 2020-2022.

Año	Observadas	Estimadas base	Exceso por todas las causas	Atribuibles a temperatura
2020	12.964	10.977	1.987	61
2021	12.138	11.069	1.068	175
2022-enero	1.228	1.048	180	43
2022-febrero	1.018	952	65	14
2022-marzo	1.047	1.026	21	0
2022-abril	990	942	48	0
2022-mayo	1.016	919	96	0
2022-total	5.298	4.887	411	57

### Galicia

Desde el 01 de enero de 2020 MoMo ha identificado en Galicia 3.612 exceso de defunciones por todas las causas y 544 defunciones atribuibles a temperatura. Los resultados se muestran a continuación.

Figura 13. Mortalidad por todas las causas observada y esperada. Galicia, 2020–2022.



Defunciones — Atrib. defecto temp. — Atrib. exceso temp. — Estimadas base — Observadas

Defunciones observadas (gris) y defunciones estimadas base (azul), con el intervalo de confianza al 99% (banda azul), defunciones atribuibles a exceso de temperatura (rojo), defunciones atribuibles a defecto de temperatura (morado).

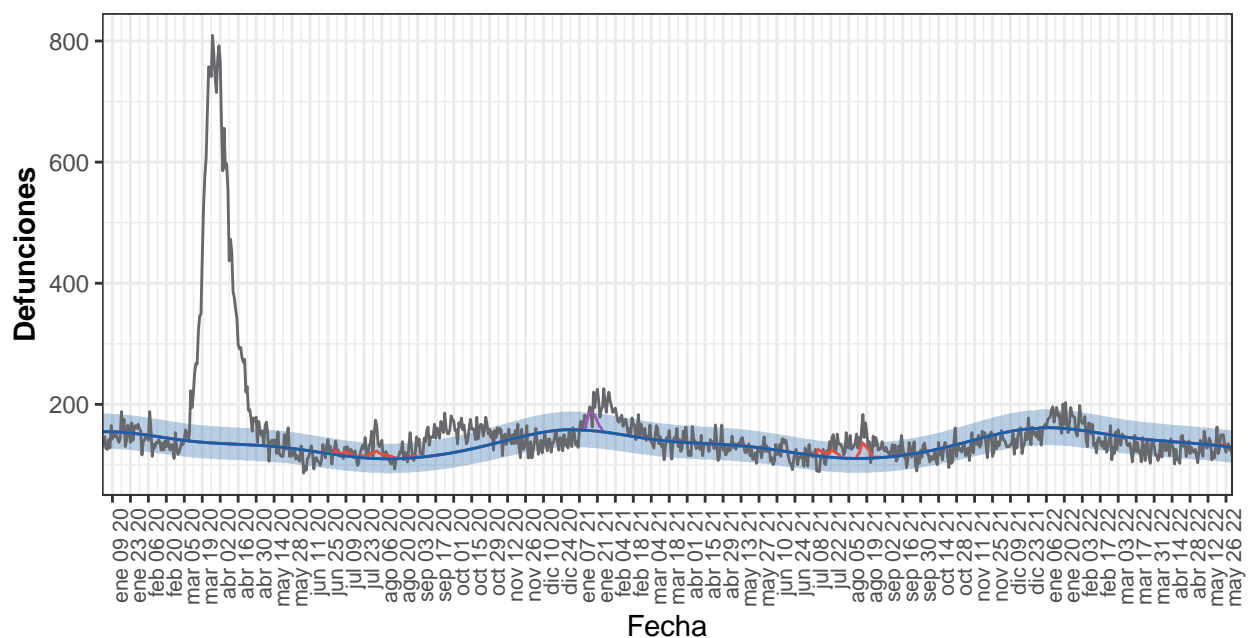
Tabla 13. Defunciones observadas, estimadas base, excesos por todas las causas y defunciones atribuibles a temperaturas. Galicia, 2020-2022.

Año	Observadas	Estimadas base	Exceso por todas las causas	Atribuibles a temperatura
2020	33.129	31.922	1.207	134
2021	33.218	31.639	1.579	304
2022-enero	3.213	3.116	97	56
2022-febrero	2.963	2.803	160	30
2022-marzo	3.089	2.974	115	10
2022-abril	2.937	2.694	243	7
2022-mayo	2.826	2.614	212	3
2022-total	15.027	14.201	826	106

### Comunidad de Madrid

Desde el 01 de enero de 2020 MoMo ha identificado en Comunidad de Madrid 17.859 exceso de defunciones por todas las causas y 863 defunciones atribuibles a temperatura. Los resultados se muestran a continuación.

Figura 14. Mortalidad por todas las causas observada y esperada. Comunidad de Madrid, 2020–:



Defunciones — Atrib. defecto temp. — Atrib. exceso temp. — Estimadas base — Observadas

Defunciones observadas (gris) y defunciones estimadas base (azul), con el intervalo de confianza al 99% (banda azul), defunciones atribuibles a exceso de temperatura (rojo), defunciones atribuibles a defecto de temperatura (morado).

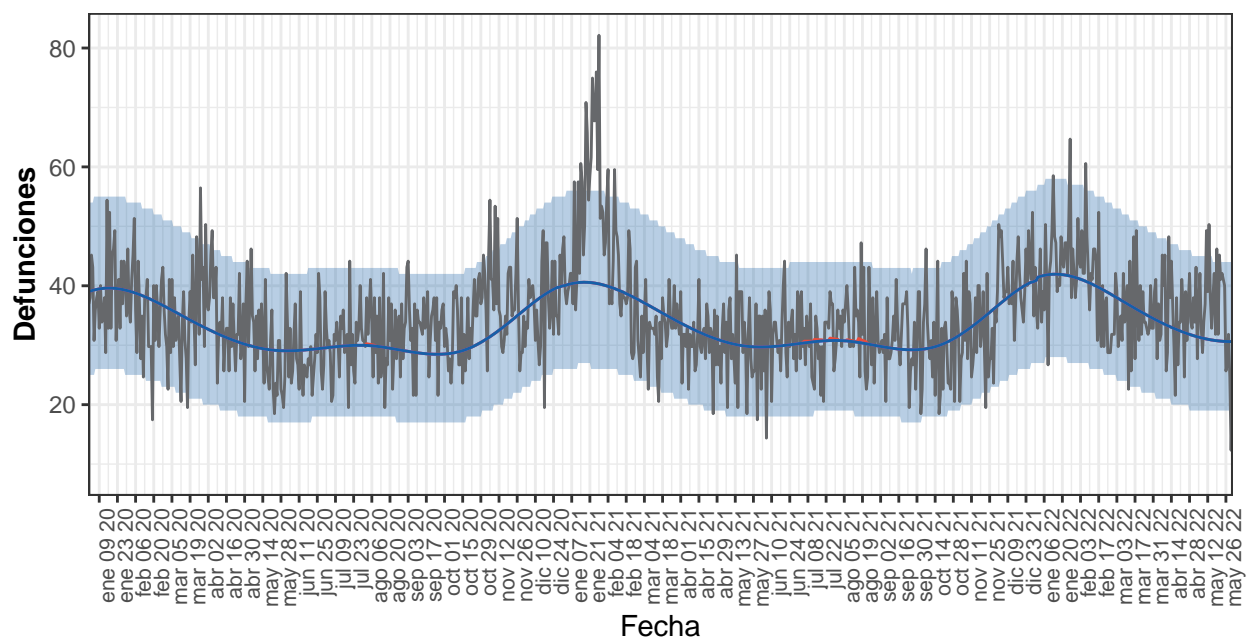
Tabla 14. Defunciones observadas, estimadas base, excesos por todas las causas y defunciones atribuibles a temperaturas. Comunidad de Madrid, 2020-2022.

Año	Observadas	Estimadas base	Exceso por todas las causas	Atribuibles a temperatura
2020	65.742	48.436	17.306	265
2021	49.975	48.721	1.253	583
2022-enero	5.349	4.973	376	0
2022-febrero	4.084	4.289	-205	0
2022-marzo	4.086	4.473	-387	0
2022-abril	3.753	4.146	-392	0
2022-mayo	4.021	4.113	-92	15
2022-total	21.293	21.993	-700	15

### Murcia

Desde el 01 de enero de 2020 MoMo ha identificado en Murcia 1.281 exceso de defunciones por todas las causas y 12 defunciones atribuibles a temperatura. Los resultados se muestran a continuación.

Figura 15. Mortalidad por todas las causas observada y esperada. Murcia, 2020–2022.



Defunciones — Atrib. defecto temp. — Atrib. exceso temp. — Estimadas base — Observadas

Defunciones observadas (gris) y defunciones estimadas base (azul), con el intervalo de confianza al 99% (banda azul), defunciones atribuibles a exceso de temperatura (rojo), defunciones atribuibles a defecto de temperatura (morado).

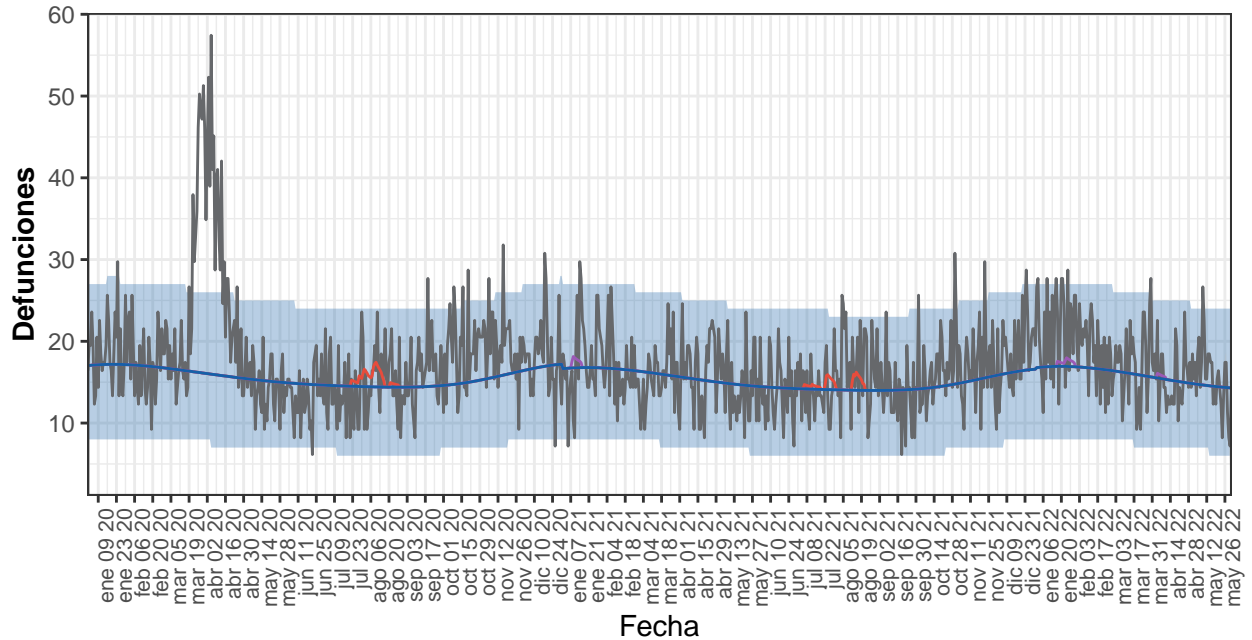
Tabla 15. Defunciones observadas, estimadas base, excesos por todas las causas y defunciones atribuibles a temperaturas. Murcia, 2020-2022.

Año	Observadas	Estimadas base	Exceso por todas las causas	Atribuibles a temperatura
2020	12.395	11.915	480	2
2021	12.736	12.179	557	11
2022-enero	1.347	1.294	53	0
2022-febrero	1.119	1.118	1	0
2022-marzo	1.096	1.126	-30	0
2022-abril	1.062	988	74	0
2022-mayo	1.106	959	147	0
2022-total	5.730	5.486	244	0

### Navarra

Desde el 01 de enero de 2020 MoMo ha identificado en Navarra 1.670 exceso de defunciones por todas las causas y 93 defunciones atribuibles a temperatura. Los resultados se muestran a continuación.

Figura 16. Mortalidad por todas las causas observada y esperada. Navarra, 2020–2022.



Defunciones — Atrib. defecto temp. — Atrib. exceso temp. — Estimadas base — Observadas

Defunciones observadas (gris) y defunciones estimadas base (azul), con el intervalo de confianza al 99% (banda azul), defunciones atribuibles a exceso de temperatura (rojo), defunciones atribuibles a defecto de temperatura (morado).

Tabla 16. Defunciones observadas, estimadas base, excesos por todas las causas y defunciones atribuibles a temperaturas. Navarra, 2020-2022.

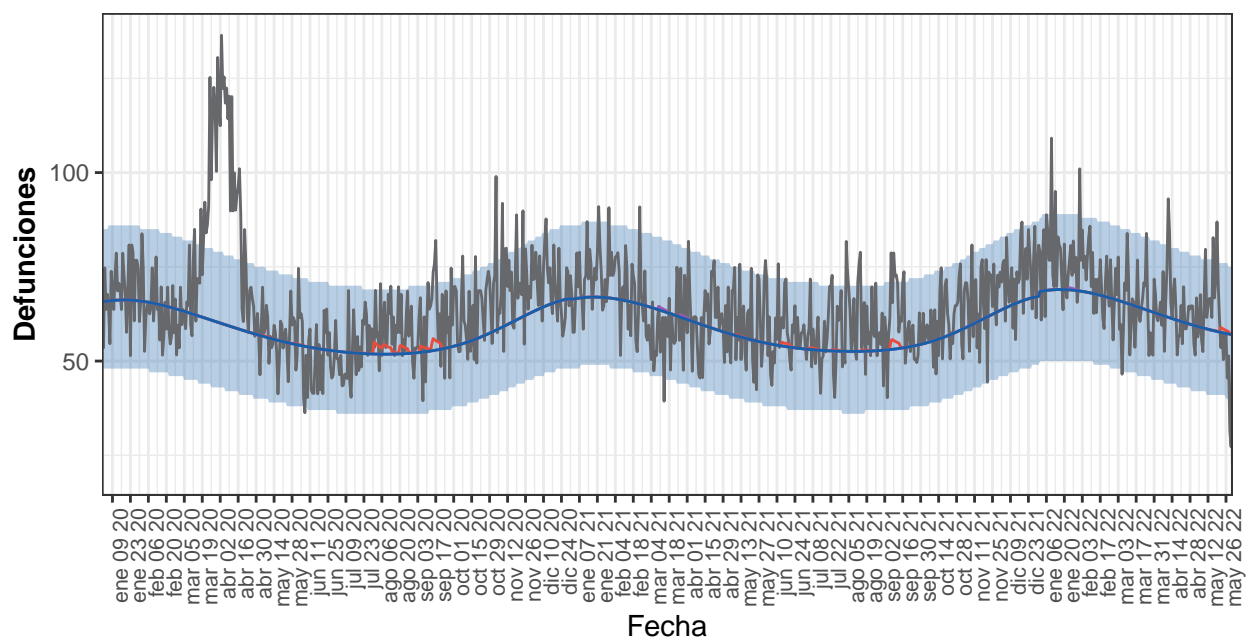
Año	Observadas	Estimadas base	Exceso por todas las causas	Atribuibles a temperatura
2020	6.766	5.711	1.055	41
2021	5.874	5.530	344	39
2022-enero	667	524	143	9
2022-febrero	521	467	54	0
2022-marzo	534	496	38	0
2022-abril	460	456	4	3
2022-mayo	482	451	31	0
2022-total	2.664	2.394	271	12

### País Vasco

Desde el 01 de enero de 2020 MoMo ha identificado en País Vasco 4.845 exceso de defunciones por todas las causas y 129 defunciones atribuibles a temperatura. Los resultados se muestran a continuación.



Figura 17. Mortalidad por todas las causas observada y esperada. País Vasco, 2020–2022.



Defunciones — Atrib. defecto temp. — Atrib. exceso temp. — Estimadas base — Observadas

Defunciones observadas (gris) y defunciones estimadas base (azul), con el intervalo de confianza al 99% (banda azul), defunciones atribuibles a exceso de temperatura (rojo), defunciones atribuibles a defecto de temperatura (morado).

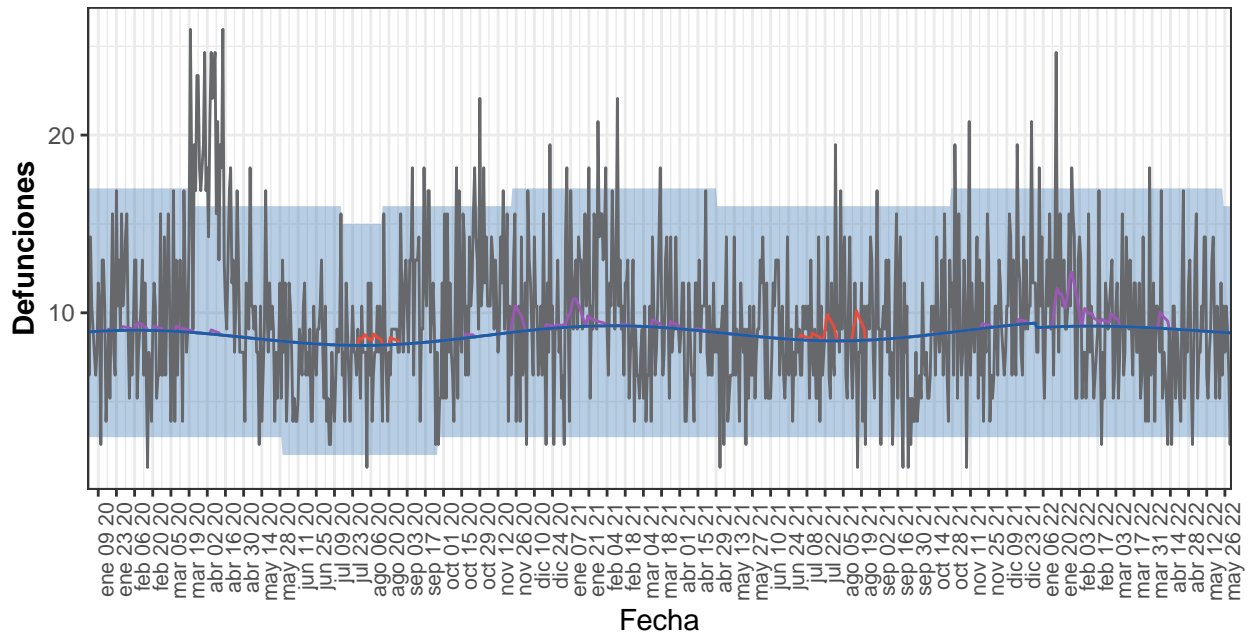
Tabla 17. Defunciones observadas, estimadas base, excesos por todas las causas y defunciones atribuibles a temperaturas. País Vasco, 2020-2022.

Año	Observadas	Estimadas base	Exceso por todas las causas	Atribuibles a temperatura
2020	24.119	21.299	2.820	78
2021	22.959	21.472	1.488	41
2022-enero	2.375	2.133	241	3
2022-febrero	2.031	1.893	138	0
2022-marzo	2.003	2.003	0	0
2022-abril	1.942	1.834	108	0
2022-mayo	1.852	1.802	50	7
2022-total	10.203	9.666	537	10

## La Rioja

Desde el 01 de enero de 2020 MoMo ha identificado en La Rioja 808 exceso de defunciones por todas las causas y 139 defunciones atribuibles a temperatura. Los resultados se muestran a continuación.

Figura 18. Mortalidad por todas las causas observada y esperada. La Rioja, 2020–2022.



Defunciones — Atrib. defecto temp. — Atrib. exceso temp. — Estimadas base — Observadas

Defunciones observadas (gris) y defunciones estimadas base (azul), con el intervalo de confianza al 99% (banda azul), defunciones atribuibles a exceso de temperatura (rojo), defunciones atribuibles a defecto de temperatura (morado).

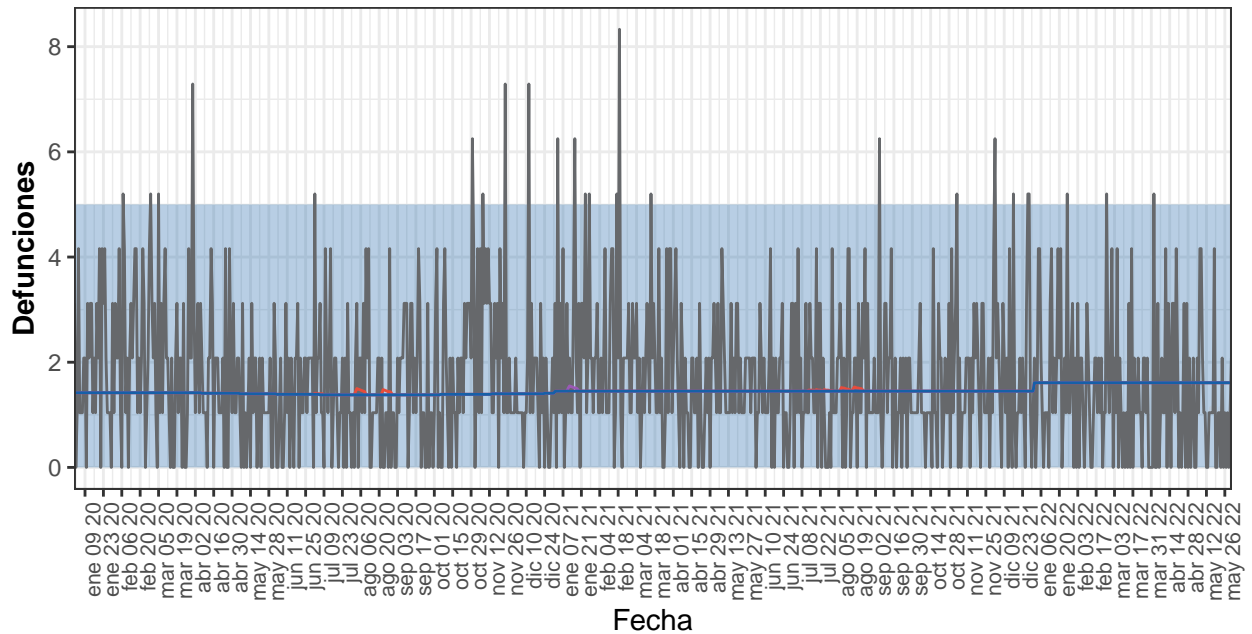
Tabla 18. Defunciones observadas, estimadas base, excesos por todas las causas y defunciones atribuibles a temperaturas. La Rioja, 2020-2022.

Año	Observadas	Estimadas base	Exceso por todas las causas	Atribuibles a temperatura
2020	3.735	3.160	575	32
2021	3.429	3.244	185	50
2022-enero	365	286	79	34
2022-febrero	256	259	-3	15
2022-marzo	284	285	-1	2
2022-abril	250	273	-22	5
2022-mayo	272	277	-5	0
2022-total	1.427	1.379	48	57

### Ceuta

Desde el 01 de enero de 2020 MoMo ha identificado en Ceuta 238 exceso de defunciones por todas las causas y 3 defunciones atribuibles a temperatura. Los resultados se muestran a continuación.

Figura 19. Mortalidad por todas las causas observada y esperada. Ceuta, 2020–2022.



Defunciones — Atrib. defecto temp. — Atrib. exceso temp. — Estimadas base — Observadas

Defunciones observadas (gris) y defunciones estimadas base (azul), con el intervalo de confianza al 99% (banda azul), defunciones atribuibles a exceso de temperatura (rojo), defunciones atribuibles a defecto de temperatura (morado).

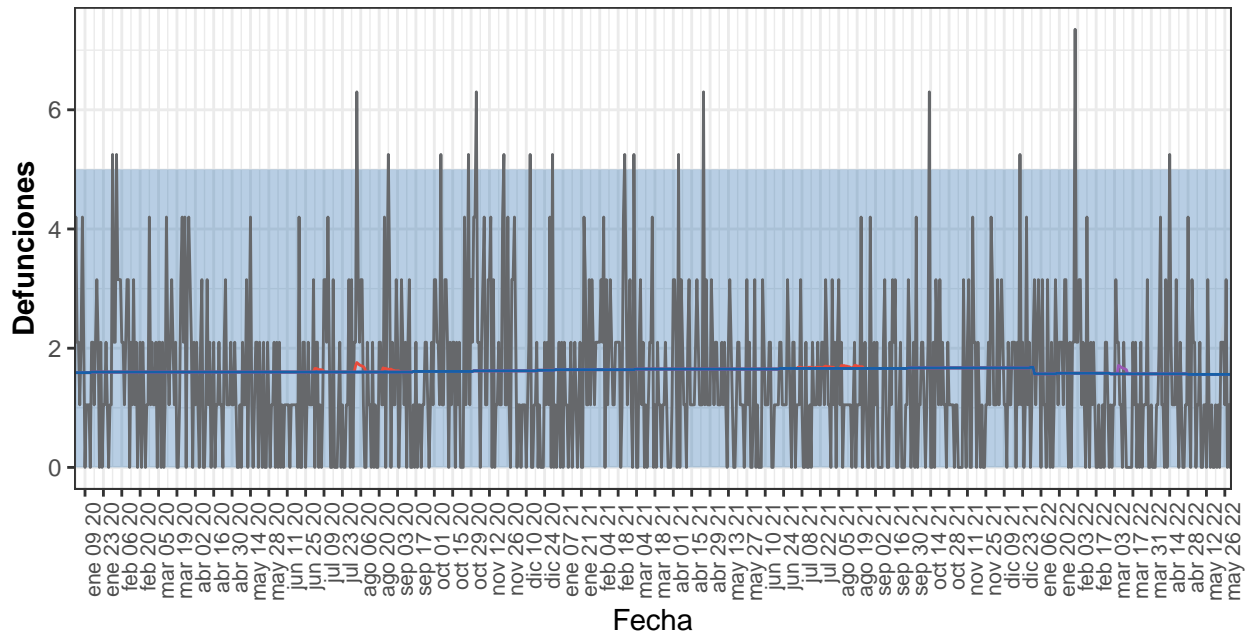
Tabla 19. Defunciones observadas, estimadas base, excesos por todas las causas y defunciones atribuibles a temperaturas. Ceuta, 2020-2022.

Año	Observadas	Estimadas base	Exceso por todas las causas	Atribuibles a temperatura
2020	650	512	138	1
2021	650	529	121	2
2022-enero	58	50	8	0
2022-febrero	42	45	-3	0
2022-marzo	40	50	-10	0
2022-abril	47	48	-2	0
2022-mayo	36	50	-14	0
2022-total	223	243	-21	0

### Melilla

Desde el 01 de enero de 2020 MoMo ha identificado en Melilla -131 exceso de defunciones por todas las causas y 4 defunciones atribuibles a temperatura. Los resultados se muestran a continuación.

Figura 20. Mortalidad por todas las causas observada y esperada. Melilla, 2020–2022.



Defunciones — Atrib. defecto temp. — Atrib. exceso temp. — Estimadas base — Observadas

Defunciones observadas (gris) y defunciones estimadas base (azul), con el intervalo de confianza al 99% (banda azul), defunciones atribuibles a exceso de temperatura (rojo), defunciones atribuibles a defecto de temperatura (morado).

Tabla 20. Defunciones observadas, estimadas base, excesos por todas las causas y defunciones atribuibles a temperaturas. Melilla, 2020-2022.

Año	Observadas	Estimadas base	Exceso por todas las causas	Atribuibles a temperatura
2020	578	587	-10	2
2021	521	605	-84	1
2022-enero	51	49	3	0
2022-febrero	42	44	-2	0
2022-marzo	30	49	-18	1
2022-abril	41	47	-6	0
2022-mayo	35	48	-14	0
2022-total	200	237	-38	1