

Resultados de Laboratorio:

Esta semana no se ha notificado algún aislamiento viral en las siete muestras centinela enviadas a los laboratorios del sistema. Desde el inicio de la temporada, se han notificado 924 aislamientos de virus de la gripe, de los que 550 (59,5%) corresponden al tipo A, y 374 (40,5%) corresponden al tipo B. De los 256 aislamientos tipo A subtipados, 203 (79,3%) corresponden al subtipo AH1N1.

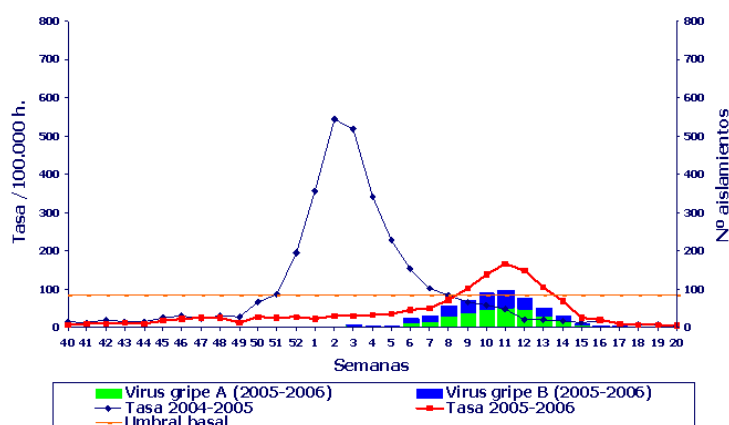
Tabla. Aislamientos de virus de la gripe globales. Temporada 2005-2006.

				A centinela	A(H3N2) centinela	A(H1N1) centinela	B centinela	A otras	A(H3N2) otras	A(H1N1) otras	B otras
Año	2.005	Semana	40-52	0	0	2	2	4	0	0	3
	2.006		1-10	37	31	91	134	82	4	8	70
			11	17	6	29	46	37	1	5	22
			12	13	3	32	28	32	0	4	8
			13	11	6	15	20	17	1	0	5
			14	9	1	7	13	11	0	2	12
			15	3	0	4	2	10	0	0	4
			16	2	0	1	1	1	0	0	0
			17	2	1	0	1	2	0	0	2
			18	2	0	0	1	1	0	1	0
			19	0	0	1	0	0	0	1	0
			20	0	0	0	0	0	0	0	0
Total				96	48	182	248	197	6	21	126

Sistemas Centinela:

En la figura exponemos datos de incidencia de gripe por períodos semanales para la anterior temporada y la actual, y los aislamientos de virus de la gripe en la temporada actual, en el territorio sujeto a vigilancia (Andalucía, Aragón, Asturias, Baleares, Canarias, Cantabria, Castilla-La Mancha, Castilla y León, Cataluña, Comunidad Valenciana, Extremadura, Madrid, Navarra, País Vasco, La Rioja y Ceuta). En la última semana de la temporada la tasa global de incidencia notificada de gripe es 4,26 casos por 100.000 habitantes, un valor similar al observado con anterioridad a la onda epidémica de esta temporada.

Figura . Gripe. Tasa de incidencia semanal y aislamientos virales. Sistemas centinela. España.



VIGILANCIA INTERNACIONAL DE LA GRIPE.

Finalizada prácticamente la actividad gripal en todo el territorio europeo, Escocia ha comunicado en las últimas semanas un aumento en el número de aislamientos de virus de la gripe A(H3). El incremento se ha registrado en población menor de 2 años y con una cierta dispersión geográfica, lo cual excluye que se trate de un brote localizado.